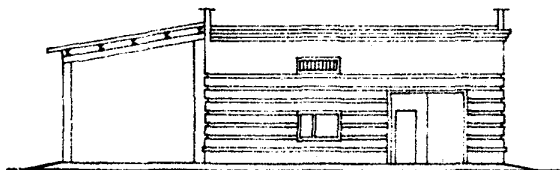


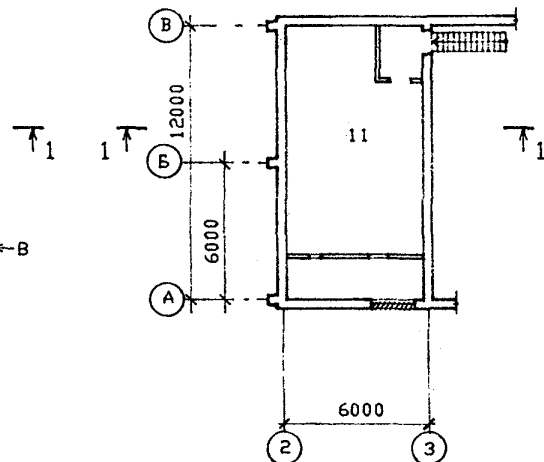
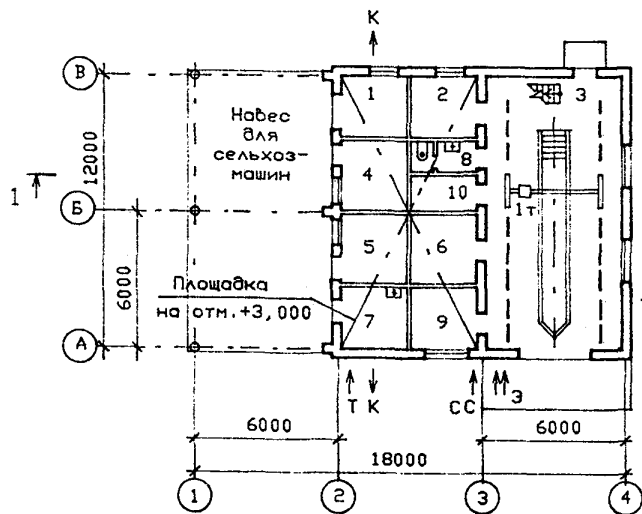
<b>СК-2</b>	<p align="center"><b>СТРОИТЕЛЬНЫЙ КАТАЛОГ</b> Часть 2 ТИПОВЫЕ ПРОЕКТЫ ПРЕДПРИЯТИЯ, ЗДАНИЯ И СООРУЖЕНИЯ</p>	8I6-I-2I6.94
<b>ГП ЦПП</b>	РЕМОНТНАЯ МАСТЕРСКАЯ ПУНКТА ПРОКАТА ТЕХНИКИ НА 25 ТРАКТОРОВ МАШИННО-ТЕХНИЧЕСКОЙ СТАНЦИИ ДЛЯ ОБСЛУЖИВАНИЯ ФЕРМЕРСКИХ (КРЕСТЬЯНСКИХ) ХОЗЯЙСТВ	На 7 страницах Страница 1
<b>ОКТАБРЬ 1994</b>	ТИПОВОЙ ПРОЕКТ	

ФАСАД 1-4

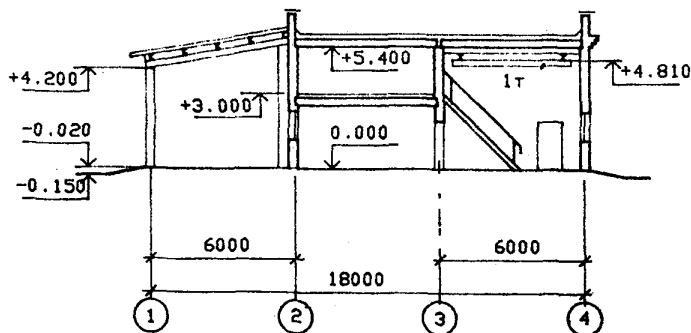


ПЛАН НА ОТМ. 0,000

ПЛОЩАДКА НА ОТМ. +3,000



РАЗРЕЗ 1-1



РЕМОНТНАЯ МАСТЕРСКАЯ ПУНКТА ПРОКАТА ТЕХНИКИ НА  
25 ТРАКТОРОВ МАШИННО-ТЕХНИЧЕСКОЙ СТАНЦИИ ДЛЯ  
ОБСЛУЖИВАНИЯ ФЕРМЕРСКИХ (КРЕСТЬЯНСКИХ) ХОЗЯЙСТВ

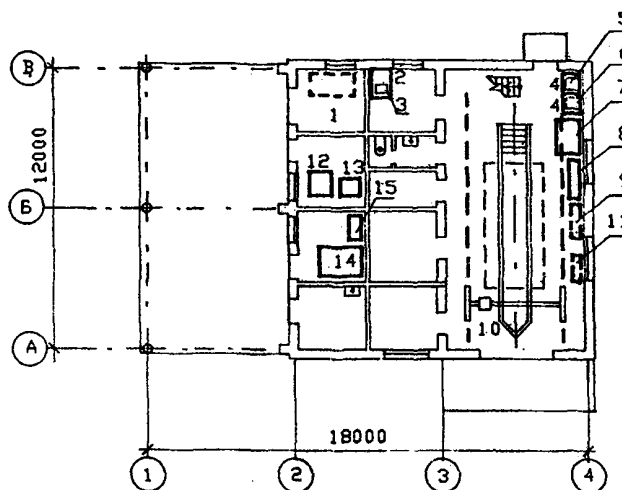
ТИПОВОЙ ПРОЕКТ  
8I6-I-2I6.94

Страница 2

ЭКСПЛИКАЦИЯ ПОМЕЩЕНИЯ

Но- мер	Наименование	Площадь м <sup>2</sup>	Но- мер	Наименование	Площадь м <sup>2</sup>
1	Склад масел	7,3	7	Индивидуальный тепловой пункт	7,3
2	Зарядная аккумуляторов	7,4	8	Санитарный узел	4,2
3	Участок технического обслужи- вания	68,2	9	Комната мастера	7,4
4	Сварочный участок	8,8	10	Щитовая	4,6
5	Вулканизационная	8,8	11	Венткамера	64,7
6	Кладовая	8,9			

ПЛАН РАЗМЕЩЕНИЯ ТЕХНОЛОГИЧЕСКОГО  
ОБОРУДОВАНИЯ НА ОТМ. 0,000



ЭКСПЛИКАЦИЯ ОБОРУДОВАНИЯ

Поз	Наименование и марка	Колич.	Поз	Наименование и марка	Колич.
1	Бочкоподъемник ПЗБ-250-1	1	9	Домкрат гаражный гидравлический П-304	1
2	Стол монтажный металлический ОРГ-1468-01-080А	1	10	Электрический кран подвешной однопролетный 1-4,8-4,2-6-220-УЗ ГОСТ 7890-84Е	1
3	Выпрямитель ОПЕ-25-28,5-43	1	11	Компрессор воздушный поршневой гаражный передвижной. Модель С412. Производительность м <sup>3</sup> /мин-0,16	1
4	Подставка под оборудование ОРГ-5143	2	12	Стол сварщика С10020	1
5	Станок настольно-сверлильный 2М112	1	13	Шланговая полуавтомат с ВДГ-303 для сварки в среде углекислого газа А-1230М. Максимальная сварочная ток, А-315	1
6	Станок точно-шлифовальный ЗЕ631	1	14	Ванна для проверки камер колес тракторов ОШ-4902	1
7	Верстак слесарный одноместный ОРГ-5365	1	15	Электровулканизатор ОШЗ-48	1
8	Шкаф для инструмента и монтажных принадлежностей ОРГ-5126	1			

РЕМОНТНАЯ МАСТЕРСКАЯ ПУНКТА ПРОКАТА ТЕХНИКИ НА 25 ТРАКТОРОВ МАШИННО-ТЕХНИЧЕСКОЙ СТАНЦИИ ДЛЯ ОБСЛУЖИВАНИЯ ФЕРМЕРСКИХ (КРЕСТЬЯНСКИХ) ХОЗЯЙСТВ	ТИПОВОЙ ПРОЕКТ 816-I-216.94	Страница 3
<b>02ВА СТРОИТЕЛЬНЫЕ КОНСТРУКЦИИ И ИЗДЕЛИЯ</b>		
Фундаменты-монолитные железобетонные индивидуальные, типоразмером 1, плиты ГОСТ 13580-85, типоразмером 1, бетонные блоки ГОСТ13579-78, типоразмером 5	Полы-бетонные, асфальтобетонные, из керамической плитки, линолеум	
Колонны-из металлических труб	Окна-деревянные (ГОСТ12506-81), типоразмером 2	
Плиты покрытия и перекрытия-сборные железобетонные по серии 1.141, вып.63, типоразмером 2	Двери-деревянные по сериям 1.136.5-19, 1.136-10, 1.236-5, вып.1, типоразмером 4	
Стены-кирпичные	Ворота-деревянные по серии 1.435.9-17, вып 3, типоразмером 1	
Перегородки-кирпичные	Наибольшая масса монтажного элемента (плита перекрытия)-2,8т	
Кровля-рулонная четырехслойная из рубероида марки РКП-350б (ГОСТ10923-82) на антисептированной битумной мастике, утеплитель-ячеистый бетон, D=350кг/м3 (ГОСТ5742-76); асбестоцементные волнистые листы (ГОСТ16233-77).	<b>Н5УА ОТДЕЛКА</b>	
Лестница-металлическая по серии 1.450.3-6, вып 1, типоразмером 1	Наружная-расшивка швов кирпичных стен.	
<b>Р2С0 СТЕПЕНЬ ОГНЕСТОЙКОСТИ-вторая, четвертая "а"</b>	<b>Н1В0 РАСЧЕТНАЯ ТЕМПЕРАТУРА НАРУЖНОГО ВОЗДУХА-минус 30°С</b>	
<b>Ж3ВВ НОРМАТИВНОЕ ЗНАЧЕНИЕ ВЕТРОВОГО ДАВЛЕНИЯ</b> $\frac{0,23\text{кПа}}{23\text{кгс/м}^2}$	<b>Г2ЕЕ ИНЖЕНЕРНО-ГЕОЛОГИЧЕСКИЕ УСЛОВИЯ-обычные</b>	
<b>Ж3ВВ НОРМАТИВНОЕ ЗНАЧЕНИЕ ВЕСА СНЕГОВОГО ПОКРОВА</b> $\frac{1,00\text{кПа}}{100\text{кгс/м}^2}$	<b>Г2В0 КЛИМАТИЧЕСКИЕ ПОДРАЙОНЫ - IIIБ, IIB, IB</b>	
<b>С3ГА ИНЖЕНЕРНОЕ ОБОРУДОВАНИЕ</b>		
Водопровод - объединенный: хозяйственно-питьевой, производственно-противопожарный. Напор на вводе 14,0 м, при пожаре 22,0 м	Вентиляция - приточно-вытяжная с механическим побуждением	
Канализация - производственно-бытовая от наружных сетей	Горячее водоснабжение - централизованное от наружной сети. Напор на вводе -7,0 м	
Отопление - от внешних сетей, водяное с параметрами теплоносителя 150-70°С	Электроснабжение - от электросети напряжением 0,4 кВ	
<b>Г3ДТ ТЕХНОЛОГИЧЕСКИЙ ПРОЦЕСС</b>	Устройства связи - телефонизация, радиофикация, пожарно-охранная сигнализация	
Ремонтная мастерская пункта проката техники на 25 тракторов, входящего в состав машинно-технической станции предназначена для осмотра техники перед выдачей заказчику и приема ее у заказчика, технического обслуживания и мелкого ремонта техники. Для этого мастерская оснащена смотровой канавой и необходимым оборудованием. Кроме этого предусмотрена возможность проведения зарядки аккумуляторов на готовом электролите, булканизации камер и сварочных работ на мелких узлах и деталях на специализированном участке и без съема их с машин под навесом. Навес предназначен для регулировки сельскохозяйственных машин.		

РЕМОНТНАЯ МАСТЕРСКАЯ ПУНКТА ПРОКАТА ТЕХНИКИ НА  
25 ТРАКТОРОВ МАШИННО-ТЕХНИЧЕСКОЙ СТАНЦИИ ДЛЯ  
ОБСЛУЖИВАНИЯ ФЕРМЕРСКИХ (КРЕСТЬЯНСКИХ) ХОЗЯЙСТВ

ТИПОВОЙ ПРОЕКТ  
816-I-216.94

Страница 4

VIMA

ТЕХНИКО-ЭКОНОМИЧЕСКИЕ ДАННЫЕ И ПОКАЗАТЕЛИ

Наименование показателей			Код	Типовая проектная документация			Примечание	
				Всего	Удельные показатели			
					на 1 м <sup>2</sup> общей площади на 1 м <sup>3</sup> строительного объема	на расчетную единицу		на 1 млн. руб. СМР
G3DB	Производственная программа	Единица мощности трактор	EA05	1				
			в натуральном выражении	EA07				
				EA08				
		в оптовых ценах, тыс. руб.	EA06					
			в натуральном выражении	EA09	25			
				EA10				
		Затраты производства (себестоимость), тыс. руб. (удельные показатели на 1 руб. товарной продукции, коп.)			СП02			
		Прибыль (годовая), тыс. руб. (удельные показатели на 1 руб. товарной продукции, коп.)			СП07			
		Уровень рентабельности (прибыль к себестоимости), %			СП03			
		Срок окупаемости капиталовложений (сметной стоимости), год			СП04			
	Приведенные затраты, тыс. руб. (удельные показатели, руб.)			СП06				
	Уровень механизации и автоматизации производственных процессов, %			ШТ11				
	Удельный вес рабочих, занятых ручным трудом, %			ЮА62				
	Трудоемкость изготовления продукции (годовая), чел.-ч.			ТРО7				
Производительность труда	годовой выпуск продукции на одного работающего, тыс. руб.		ШТ06					
	то же, в натуральном выражении		ШТ07					
G3DD	Численность работающих чел.	общая	ШТ02	4				
		в том числе	рабочих	ШТ03	2			
			в наиболее многочисленную смену	ШТ04	2			
	количество рабочих дней в году			ШТ08	253			
	количество смен в сутки			ШТ01	2			
	продолжительность смены, ч.			ШТ09	8,2			
	коэффициент сменности по рабочим			ШТ05	2			
коэффициент загрузки оборудования			ШТ10					
G30C	Техническая характеристика	площадь, м <sup>2</sup>	застройки в т.ч. навес	ХП01	233,3 73,6	9,33 2,94		
G30B			общая в т.ч. навес	ХП02	214,7 73,6	8,59 2,94		
G3NB		в том числе	подземной части	ХП03				
			встроенных (бытовых) помещений	ХП09				
		в том числе	общий	ХБ01	925,6	37,02		
подземной части			ХБ02					
		встроенных (бытовых) помещений	ХБ03					

\* для заполнения данных проекта привязки

РЕМОНТНАЯ МАСТЕРСКАЯ ПУНКТА ПРОКАТА ТЕХНИКИ НА  
25 ТРАКТОРОВ МАШИННО-ТЕХНИЧЕСКОЙ СТАНЦИИ ДЛЯ  
ОБСЛУЖИВАНИЯ ФЕРМЕРСКИХ (КРЕСТЬЯНСКИХ) ХОЗЯЙСТВ

ТИПОВАЯ ПРОЕКТ

813-I-213.94

Страница 5

		Наименование показателей		Код	Типовая проектная документация			Примечание	
					Всего	Удельные показатели			
						на 1 м <sup>2</sup> общей площади на 1 м <sup>3</sup> строительного объема	на расчетную единицу		на 1 млн. руб. СМГ
VIIA	Стоимость	Сметная стоимость, тыс. руб. (удельные показатели, руб.)	общая	СС01	40,19 64,54	300	2582	1)	
VIIБ			в том числе	строительно-монтажных работ	СС02	32,92 54,04	252	2162	1)
VIIГ				оборудования	СС03	7,21 10,50	48,9	420	1)
VIIД				общая с учетом условной привязки	СС10				
VIIЕ			Трудо-емкость	нормативная трудоемкость, чел.-ч		ТРО8			
VIIЖ	трудозатраты построчные, чел.-ч			ТРО6	5330	24,8	213	98704	
VIIЗ	Материалоемкость	Цемент, т (удельные показатели, кг)	всего	РЦ01	45,5	202,6	1740	843	
			приведенный к М400	РЦ02	41,6	193,8	1664	770370	
			в том числе на индустриальные изделия	РЦ03	15,9	74,05	636,0	294444	
		Сталь, т (удельные показатели, кг)	всего	РС01	6,8	31,67	272,0	125925	
			приведенная к классу А-1 и Ст3	РС02	7,9	36,80	316,0	146296	
			в том числе на индустриальные изделия	РС03	1,9	8,85	76,0	35185	
		Бетон и железобетон, м <sup>3</sup> в том числе	всего	РБ01	145,6	0,68	5,82	2696	
			монолитный	РБ02	70,1	0,33	2,80	1298	
			сборный тяжелый	РБ04	59,5	0,28	2,38	1102	
			сборный легкий	РБ05	16,0	0,07	0,64	296,3	
		Лесоматериалы, м <sup>3</sup>	всего	РЛО1	5,5	0,03	0,22	101,8	
			приведенные к круглому лесу	РЛО2	9,0	0,04	0,36	166,7	
		Кирпич, тыс. шт.		РКО1	58,2	0,27	2,33	1077,8	
		Стекло строительное, м <sup>2</sup>		РДО1					
		Асбестоцемент, м <sup>2</sup>		РДО2					
		Рулонные кровельные и гидроизоляционные материалы, м <sup>2</sup>		РГО3	1103	5,14	44,12	20425	
		Трубы пластмассовые	м	РДО4	261,9	1,22	10,48	4850	
			г	РДО5	0,5	0,002	0,02	0,26	
		Трубы стеклянные, м		РДО6					
VIII		Ресурсы на производственные и эксплуатационные нужды	Расход воды	холодной	расчетный	ЭВ13	0,409		
					л/с	ЭВ11	0,449		
			годовой, м <sup>3</sup>	ЭВ14	38,41		1,54		
	горячей		расчетный	ЭВ23	0,109				
			л/с	ЭВ21	0,134				
			годовой м <sup>3</sup>	ЭВ24	27,58		1,10		

1) В числителе стоимость в ценах 1984 г., в знаменателе - в ценах 1991 г.

РЕМОНТНАЯ МАСТЕРСКАЯ ПУНКТА ПРОКАТА ТЕХНИКИ НА  
25 ТРАКТОРОВ МАШИННО-ТЕХНИЧЕСКОЙ СТАНЦИИ ДЛЯ  
ОБСЛУЖИВАНИЯ ФЕРМЕРСКИХ (КРЕСТЬЯНСКИХ) ХОЗЯЙСТВ

ТИПОВОЙ ПРОЕКТ

8I6-I-2I6.94

Страница 6

	Наименование показателей	Код	Типовая проектная документация				Примечание		
			Всего	Удельные показатели					
				на 1 м <sup>2</sup> общей площади на 1 м <sup>3</sup> строительного объема	на расчетную площадь	на 1 млн. руб. СМР			
VILS	Расход пара	расчетный, кг/ч	ПС09						
		годовой, т	ПС07						
VILA	Расход сжатого воздуха	расчетный, м <sup>3</sup> /ч	ЭС02						
		годовой, м <sup>3</sup>	ЭС03						
VILN	Расход тепла в том числе	расчетный,	кВт	ЭТ01	125,79	0,136	5,0	2329,4	
				ккал/ч	ЭТ14	108159	116,85	4326,4	2002941
		годовой, (удельные показатели, ГДж)	ГДж		ЭТ21	393,46	1,79	15,58	7286,3
				Гкал	ЭТ25	93,68	0,101	3,75	1734,8
		на отопление	расчетный,		кВт	ЭТ02	28,098	0,030	1,12
				ккал/ч		ЭТ15	24160	26,10	966,0
			годовой, (удельные показатели, ГДж)		ГДж	ЭТ22	185,35	0,20	7,4
				Гкал		ЭТ26	44,13	0,048	1,76
		на вентиляцию	расчетный,		кВт	ЭТ03	89,32	0,097	3,57
				ккал/ч		ЭТ16	76799	82,97	3072
			годовой, (удельные показатели, ГДж)		ГДж	ЭТ23	196,06	0,21	7,84
				Гкал		ЭТ27	46,68	0,05	1,86
		на горячее водоснабжение	расчетный,		кВт	ЭТ04	8,37	0,009	0,33
				ккал/ч		ЭТ17	7200,0	7,779	288,0
			годовой, (удельные показатели, ГДж)		ГДж	ЭТ24	12,05	0,013	0,482
				Гкал		ЭТ28	2,87	0,003	0,11
VILJ	Канализационные стоки, расчетный, м <sup>3</sup> /сут.	ЭК01							
VILJ	Расход газа	расчетный, м <sup>3</sup> /ч	ЭГ01						
		годовой, м <sup>3</sup>	ЭГ02						
VILL	Расход электроэнергии, годовой, МВт·ч (удельные показатели, кВт·ч)	ПС08	17,90	83,5	716	33148			
VILK	Потребная электрическая мощность, кВт	ЭМ01	15,30	0,07	0,6				
VIGB	Продолжительность строительства, мес.	ПС01	3						

Ресурсы на производственные и эксплуатационные нужды

РЕМОНТНАЯ МАСТЕРСКАЯ ПУНКТА ПРОКАТА ТЕХНИКИ НА  
25 ТРАКТОРОВ МАШИНО-ТЕХНИЧЕСКОЙ СТАНЦИИ ДЛЯ  
ОБСЛУЖИВАНИЯ ФЕРМЕРСКИХ (КРЕСТЬЯНСКИХ) ХОЗЯЙСТВ

ТИПОВОЙ ПРОЕКТ  
8I6-I-2I6.94

Страница 7

### ДОПОЛНИТЕЛЬНЫЕ ДАННЫЕ

Расчетный показатель - 1 трактор. Всего расчетных единиц - 25. Сметная документация составлена в нормах и ценах 1984 г. и приведена к уровню цен 1991 г. по индексам.

#### В7ЕА СОСТАВ ПРОЕКТНОЙ ДОКУМЕНТАЦИИ

Альбом 1	ПЗ	Пояснительная записка
	ТХ	Технология производства
	АС	Архитектурно-строительные решения
	ОВ	Отопление и вентиляция
	ВК	Внутренние водопровод и канализация
	ЭО	Электроосвещение внутреннее
	ЭМ	Электрооборудование силовое
	СС	Системы связи
	СС2	Пожарно-охранная сигнализация
	АОВ	Автоматизация отопления и вентиляции
Альбом 2	АВК	Автоматизация водопровода и канализации
	СО	Спецификации оборудования
Альбом 3	ВМ	Ведомости потребности в материалах
	С	Сметы

Объем проектных материалов, приведенных к формату А4, - 570 форматов

**В7ВА АВТОР ПРОЕКТА** ГПИ "Гипропромсельстрой", 410071, г.Саратов, пл.Ильинская, 1/6

**В7НА УТВЕРЖДЕНИЕ** Утвержден Минсельхозпродом России, свободное экспертное заключение от 5.07.94 г. N 24. Введен в действие институтом "Гипропромсельстрой", приказ от 14.07.94 г. N 31. Срок действия - 1998 г.

**В7КА ПОСТАВЩИК** Государственное предприятие - Центр проектной продукции массового применения (ГП ЦПП), 127238, Москва, Дмитровское шоссе, дом 46, корпус 2