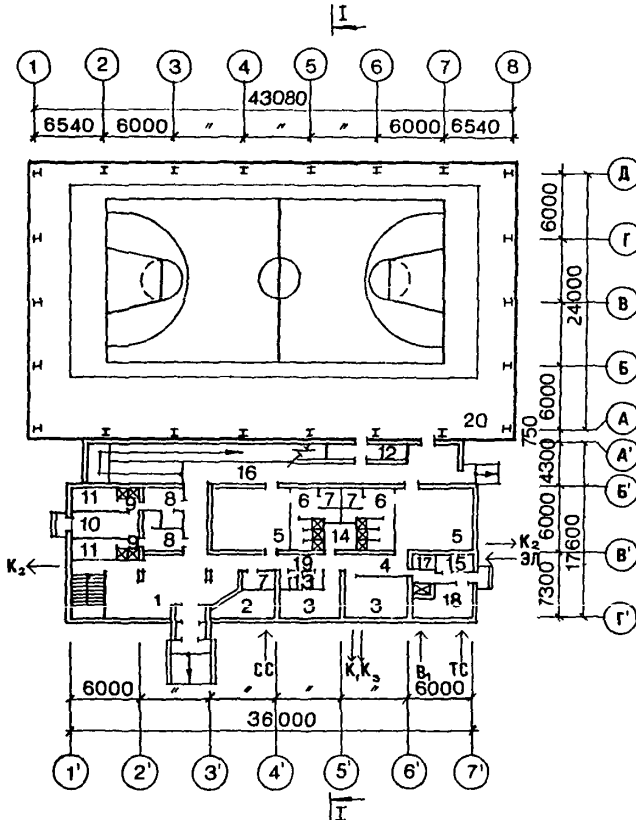


<p>СК-2</p>	<p align="center">СТРОИТЕЛЬНЫЙ КАТАЛОГ Часть 2 ТИПОВЫЕ ПРОЕКТЫ ПРЕДПРИЯТИЯ, ЗДАНИЯ И СООРУЖЕНИЯ</p>	<p align="right">292-8-33.91</p>
<p>АПП ЦИТП</p>	<p align="center">ФИЗКУЛЬТУРНО - ОЗДОРОВИТЕЛЬНЫЙ ЗАЛ В ЛЕГКИХ МЕТАЛЛИЧЕСКИХ КОНСТРУКЦИЯХ С ПОМЕЩЕНИЯМИ ОБСЛУЖИВАНИЯ В ПРИСТРОЙКЕ</p>	
<p>ИЮЛЬ 1992</p>	<p align="center">ТИПОВОЙ ПРОЕКТ</p>	<p align="right">На 5-и страницах Страница 1</p>

Ф А С А Д I - 8



П Л А Н Н А О Т М. 0.000



ФИЗКУЛЬТУРНО-ОЗДОРОВИТЕЛЬНЫЙ ЗАЛ
В ЛЕГКИХ МЕТАЛЛИЧЕСКИХ КОНСТРУКЦИЯХ
С ПОМЕЩЕНИЯМИ ОБСЛУЖИВАНИЯ В ПРИСТРОЙКЕ

ТИПОВОЙ ПРОЕКТ
292-8-33.91

Лист I
Страница 2

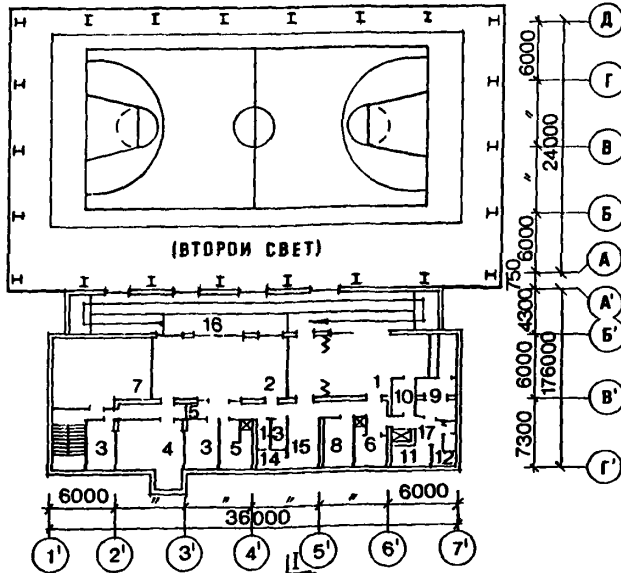
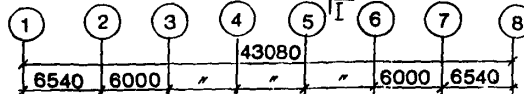
РАЗРЕЗ I - I



9.940
9.900
8.620

0.000
-0.250

ПЛАН НА ОТМ. 3.300



ЭКСПЛИКАЦИЯ ПОМЕЩЕНИЙ

Но- мер	Наименование	Пло- щадь м ²	Но- мер	Наименование	Пло- щадь м ²
	ПЛАН НА ОТМ. 0.000		11	Камера сухого жара	58,0
1	Вестибиль	58,0	12	Кладовая хозяйственного инвентаря	16,1
2	Гардероб верхней одежды	13,2	13	Санузел	3,0
3	Медицинские кабинеты	41,6	14	Кладовая уборочного инвентаря	6,5
4	Ожидальная	20,4	15	Электрощитовая	6,8
5	Раздевальная на 25 человек	39,8	16	Пандус	
6	Душевая на 3 сетки	16,5	17	Загрузочная площадка	3,2
7	Сантехкабина для инвалидов	4,0	18	Тепловой ввод	17,3
8	Раздевальная на 8 человек	8,0	19	Коридор	82,0
9	Душевая на 2 сетки	4,7	20	Спортзал	1032,0
10	Помещение персонала (массажная)	12,3			

ФИЗКУЛЬТУРНО-ОЗДОРОВИТЕЛЬНЫЙ ЗАЛ В ЛЕГКИХ МЕТАЛЛИЧЕСКИХ КОНСТРУКЦИЯХ С ПОМЕЩЕНИЯМИ ОБСЛУЖИВАНИЯ В ПРИСТРОЙКЕ			ТИПОВОЙ ПРОЕКТ 292-8-33.91		Лист 2 Страница 3		
Но- мер	Наименование	ПЛОЩАДЬ м ²	Но- мер	Наименование	Площадь м ²		
1	ПЛАН НА ОТМ. 3.300	55,8	9	Подсобное помещение буфета	7,8		
	Бар-буфет на 20 посадочных мест, совмещенный с зоной отдыха и видеосономом		10	Моечная	6,1		
			11	Кладовая продуктов	7,9		
	2		Игровая зона	12	Гардероб персонала	5,3	
	3		Помещение администрации	13	Санузел	3,5	
	4		Комната для кружков	14	Сантехническая кабина для инвалидов	4,0	
	5		Тренерская	15	Коридор	76,0	
	6		Бытовое помещение	16	Пандус	104,0	
7	Венткамера приточная	34,7	17	Коридор	27,0		
8	Венткамера вытяжная	12,7					
02BA	СТРОИТЕЛЬНЫЕ КОНСТРУКЦИИ 3 А Л		050A	ОТДЕЛКА			
	Фундаменты - монолитные железобетонные отдельностоящие. Бетон В15.			НАРУЖНАЯ - заводская отделка наружных стен, лицевой кирпич, декоративная штукатурка.			
x)	Каркас - стальной рамный, комплектной поставки: стойки рам, типоразмеров - I, ригели, типоразмеров - I, стойка фахверка, типоразмеров - 4, вертикальные связи, типоразмеров - I.			ВНУТРЕННЯЯ - керамическая плитка, масляная окраска.			
	Стеновые панели - трехслойные с обшивкой из оцинкованного профилированного листа с утеплителем из минераловатных плит, индивидуальные $\gamma = 150 \text{ кгс/м}^3$. Типоразмеров - 25.		С36A	ИНЖЕНЕРНОЕ ОБОРУДОВАНИЕ			
	Кровля - трехслойная полистовой сборки, с обшивкой из оцинкованного профилированного листа с утеплителем из минераловатного листа $\gamma = 150 \text{ кгс/м}^3$.			Водопровод - хозяйственно-питьевой, противопожарный от существующей сети. Напор на вводе $H = 25 \text{ м}$.			
	Полы - деревянные, вариант - регупол.			Канализация - хозяйственно-бытовая и ливневая в городскую сеть.			
	Окна - алюминиевые по серии I.236.4-8, вып.2, типоразмеров - 4. Индивидуальные, типоразмеров - 8			Отопление - центральное водяное от существующих источников. Параметры теплоносителя $T = 150^\circ \pm 70^\circ \text{C}$ (основной вариант) $95^\circ \pm 70^\circ \text{C}$			
	Витражи - алюминиевые по серии I.236.4-7/84, вып.1, типоразмеров - 2. Индивидуальные, типоразмеров - 9.			Вентиляция - приточно-вытяжная с механическим побуждением и естественная			
	Двери - наружные алюминиевые по ГОСТ 24584-81, типоразмеров - I.		С2ЕВ	ОСНАЩЕНИЕ ЗДАНИЯ			
	Наибольшая масса монтажного элемента (рама каркаса) - 5,0 т.			Горячее водоснабжение - от внешней сети.			
	ПРИСТРОЙКА			Электроснабжение - от внешних электрических сетей напряжением 380/220 В.			
	Фундаменты - монолитные бетонные ленточные. Бетон В7,5		Ж30В	НОРМАТИВНОЕ ЗНАЧЕНИЕ ВЕТРОВОГО ДАВЛЕНИЯ - $\frac{36 \text{ кгс/м}^2}{0,38 \text{ кПа}}$			
	Перекрытие и покрытие - сборные железобетонные плиты по серии I.141-1, вып.60, типоразмеров - 3, вып.62, типоразмеров - 2, I.242.1-3, вып.1, типоразмеров - I		Ж30В	НОРМАТИВНОЕ ЗНАЧЕНИЕ ВЕСА СНЕГОВОГО ПОКРОВА - $\frac{100 \text{ кгс/м}^2}{1,0 \text{ кПа}}$			
	Стены - кирпичные.		Ж2СД	СТЕПЕНЬ ОГНЕСТОЙКОСТИ - зал - Ша			
	Перегородки - кирпичные.		Ж2ЕЕ	ИНЖЕНЕРНО-ГЕОЛОГИЧЕСКИЕ УСЛОВИЯ - обычные.			
	Кровля - рулонная 4-х слойная, плоская, с внутренним водостоком, утеплитель - полужесткие минераловатные плиты $\gamma = 300 \text{ кгс/м}^3$		Н16D	РАСЧЕТНАЯ ТЕМПЕРАТУРА НАРУЖНОГО ВОЗДУХА $-20^\circ, -30^\circ$ (основное решение, -40°C)			
	Полы - линолеум, керамическая плитка, мозаичное покрытие		Ж2DD	КЛИМАТИЧЕСКИЕ РАЙОНЫ И ПОДРАЙОН СССР II, III IV			
	Окна - по ГОСТ 25062-81, типоразмеров - 2.		x)	обращаться в МП Модуль комплект Концерн "Легконструкция"			
	Двери - наружные по ГОСТ 24584-81, типоразмеров - 2.						
	Двери - внутренние по серии I.136-10, типоразмеров - 5.						

ФИЗКУЛЬТУРНО-ОЗДОРОВИТЕЛЬНЫЙ ЗАЛ В ЛЕГКИХ МЕТАЛЛИЧЕСКИХ КОНСТРУКЦИЯХ С ПОМЕЩЕНИЯМИ ОБСЛУЖИВАНИЯ В ПРИСТРОЙКЕ		ТИПОВОЙ ПРОЕКТ 292-8-33.91		Лист 2 Страница 4
Наименование		Всего	Удельный показатель	
V11A	СТОИМОСТЬ			
V11B	Общая сметная стоимость	тыс.руб.	491,67/788,15	-
	в том числе:			
V11L	строительно-монтажных работ	"	342,84/534,83	-
V11O	оборудования	"	140,15/243,86	
	прочие затраты	"	8,68/9,46	
	Стоимость строительно-монтажных работ 1 м2 полезной площади	руб.	-	0,198/0,309
V11R	То же, 1 м3 строительного объема здания	"	-	0,025/0,058
V11V	Стоимость общая на расчетный показатель	"	-	0,045/0,072
V11A	ТРУДОЕМКОСТЬ			
V11F	Построечные трудовые затраты	чел.-дн.	6700,0	-
	То же, на 1 м2 полезной площади	"	-	3,87
V11R	То же, на 1 м3 строительного объема	"	-	0,42
V11V	То же, на расчетный показатель	"	-	6,15
V11A	РАСХОДЫ			
V11B	расход строительных материалов			
	Цемент	т	375,3 (318,8)	-
	Цемент, приведенный к марке 400	"	372,3 (308,8)	-
	То же, на 1 м2 полезной площади	"	-	0,215
	То же, на 1 м3 строительного объема здания	"	-	0,027
	Сталь	"	119,97 (97,92)	-
	Сталь, приведенная к классам А1 и Ст3	"	126,5 (104,45)	-
	в том числе:			
	сталь прокатная, приведенная к Ст3	"	105,37	-
	сталь, приведенная к классам А1 и Ст3 на 1 м2 полезной площади	"	-	0,073
	То же, на расчетный показатель	"	-	0,116
	Бетон и железобетон		720,54	-
	в том числе:			
	монолитный	м3	544,7	-
	сборный	"	175,84	-
	Бетон и железобетон на 1 м2 полезной площади	"	-	0,42
	на расчетный показатель	"	-	0,66
	Лесоматериалы	"	83,58 (77,53)	-
	Лесоматериалы, приведенные к круглому лесу	"	130,19(121,11)	-
	Кирпич	тыс.шт.	292	

В скобках указана потребность строительных материалов без учета расходов на изготовление сборных изделий, конструкций.

ФИЗИКУЛЬТУРНО-ОЗДОРОВИТЕЛЬНЫЙ ЗАЛ
В ЛЕГКИХ МЕТАЛЛИЧЕСКИХ КОНСТРУКЦИЯХ
С ПОМЕЩЕНИЯМИ ОБСЛУЖИВАНИЯ В ПРИСТРОЙКЕ

ТИПОВОЙ ПРОЕКТ
292-8-33.91

Лист 3
Страница 5

	Наименование		Всего	Удельн. показате- ль	Наименование	Всего	Удельн. показате- ль
V4KA	ЭКСПЛУАТАЦИОННЫЕ ПОКАЗАТЕЛИ				ТЕХНИЧЕСКИЕ ХАРАКТЕРИСТИКИ		
	Расход воды	м3/сут	28,0	-	G3NB Объем строительный здания	м3 13599,4	-
V4KH	холодной	м3/час	1,4		V1NN Объем строительный на I м2 полезной площади	" -	7,86
	горячей	"	2,1		То же, на I м2 нормируемой площади (K ₂)	" -	8,08
V4KI	Канализационные стоки	"	3,5		V1NP То же, на расчетный показатель	" -	12,48
V4KN	Тепла	<u>ккал/ч</u> кВт	<u>403800</u> 468,424		ПЛОЩАДЬ		
	в том числе:				G3OC застройки	м2 1753,0	-
	на отопление	"	<u>142100</u> 164,840		G3OB общая	" 2058,0	-
	на вентиляцию	"	<u>111700</u> 129,57		полезная	" 1729,9	-
	на горячее водоснабжение	"	<u>150000</u> 174,014		Полезная площадь на расчетный показатель	" -	1,58
	Тепла на отопление I м2 полезной площади	"	-	<u>82,143</u> 6300	Нормируемая	" 1682,5	-
		"		0,095	То же, на расчетный показатель	" -	1,54
V4KK	Потребная электрическая мощность	кВт	77,0		То же, на I м2 полезной площади (K _I)	" -	0,97

ДОПОЛНИТЕЛЬНЫЕ ДАННЫЕ

Расчетный показатель: I м2 площади зала - 1089,90.

Сметная документация составлена в ценах и нормах: в числителе - в ценах 1984г., в знаменателе - с учетом повышающего коэффициента 1991 г.

СОСТАВ ПРОЕКТА

B7EA

Альбом I. Архитектурно-строительные и технологические чертежи.

Альбом II. Конструкции металлические.

Альбом III. Отопление и вентиляция. Внутренние водопровод и канализация. Электрооборудование. Автоматизация отопительных и вентиляционных систем. Связь и сигнализация. Пожарная сигнализация.

Альбом III. Задание заводу изготовителю на часть 2 щиты автоматизации

Альбом IV. Строительные изделия.

Альбом V. Спецификации оборудования.

Альбом VI. Ведомости потребности в материалах.

Альбом VII. С м е т ы. ч. I, 2.

Примененный типовый проект: 291-8-19с.87 "Спортивно-оздоровительный корпус в легких металлических конструкциях с залом 38x18 м (Ф03-1)", альбом УШ. Проект распространяет Уральский институт типового проектирования (Уралтиппроект).

Объем проектных материалов, приведенных к формату А4 - 1284 форматки.

B7BA АВТОР ПРОЕКТА МГПИП "Спортпроект 1". 123100, Москва, Шмитовский проезд, 3.

B7HA УТВЕРЖДЕНИЕ Утвержден Госкомархитектуры, приказ №263 от 26.12.90г. Введен в действие МГПИП "Спортпроект 1" приказ № 5 от 25.03.92г.

B7KA ПОСТАВЩИК АПИ ЦИТП, 125878, ГСП, Москва, А-445, ул. Смольная, 22

Имя.№ 25324

Катал.л.№ 067305