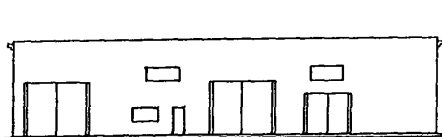
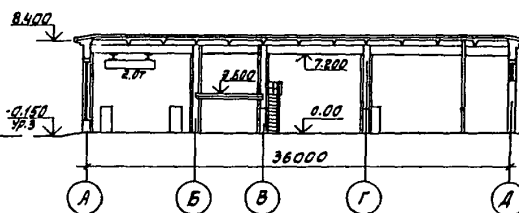


<p><b>СК-2</b></p>	<p align="center"><b>СТРОИТЕЛЬНЫЙ КАТАЛОГ</b>  <b>Часть 2</b>  <b>ТИПОВЫЕ ПРОЕКТЫ ПРЕДПРИЯТИЯ, ЗДАНИЯ И СООРУЖЕНИЯ</b></p>	<p align="right">409-14-78.92</p>
<p><b>АПП</b> <b>ЦИТП</b></p>	<p align="center">ЗДАНИЕ НАРУЖНОЙ МОЙКИ И ОКРАСКИ СТРОИТЕЛЬНЫХ МАШИН          ВАРИАНТ - КИПЛИЧНЫЕ СТЕНЫ</p>	
<p><b>СЕНТЯБРЬ</b> <b>1992</b></p>	<p align="center">ТИПОВОЙ ПРОЕКТ</p>	<p align="right">На 7 страницах Страница 1</p>

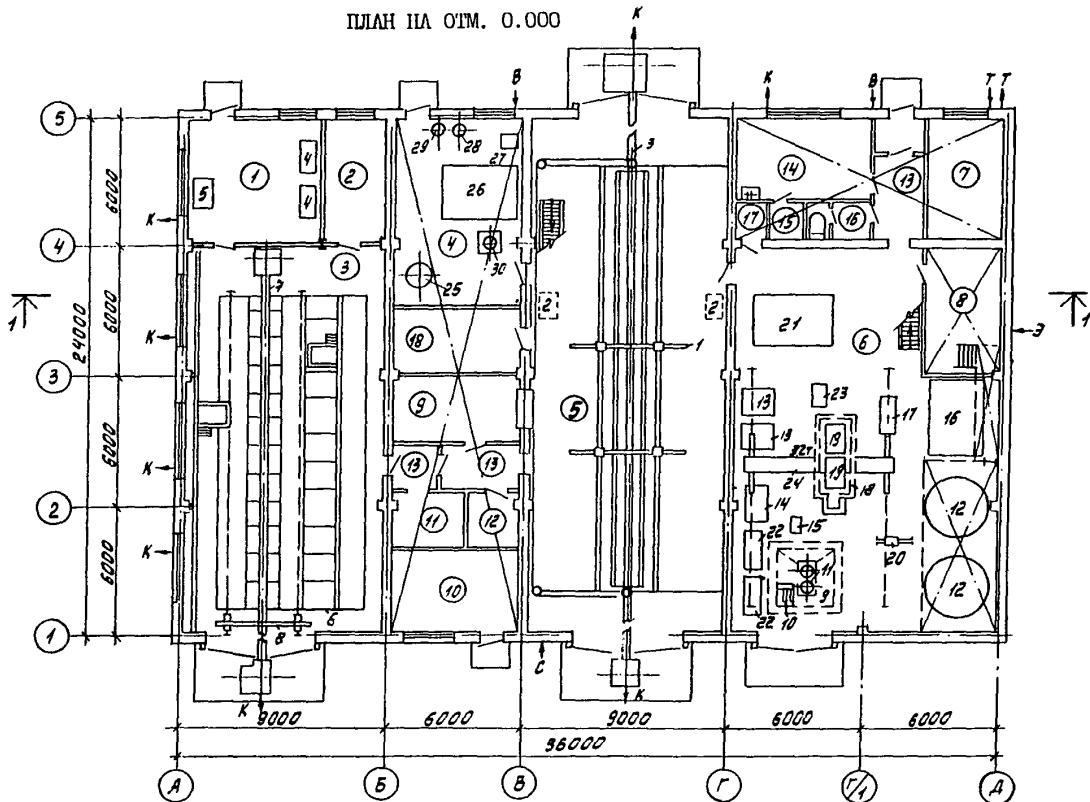
ФАСАД А-Д



РАЗРЕЗ I-I



ПЛАН НА 0'М. 0.000



ЗДАНИЕ НАРУЖНОЙ МОЙКИ И ОКРАСКИ СТРОИТЕЛЬНЫХ МАШИН  
ВАРИАНТ - КИРПИЧНЫЕ СТЕНЫ

ТИПОВОЙ ПРОЕКТ  
409-14-78.92

Страница 2

ЭКСПЛИКАЦИЯ ПОМЕЩЕНИЙ

Но-мер	Наименование	Площадь м2	Но-мер	Наименование	Площадь м2
1	Участок приготовления и хранения красок	31,2	9	Операторская	15,2
2	Венткамера	15,8	10	Станция пожаротушения	22,5
3	Участок окраски	78,7	11	Кладовая оснастки	15,5
4	Очистные сооружения краскосодержащих стоков	50,2	12	Хозяйственная кладовая	12,4
5	Участок наружной мойки	203,6	13	Тамбур	14,2
6	Очистные сооружения наружной мойки	184,8	14	Гардероб на 20 шкафов	23,3
7	ИТП	19,9	15	Душевая	3,0
8	Щитовая	19,7	16	Уборная	3,5
			17	Умывальная	1,9
			18	Аппаратная	16,9

ЭКСПЛИКАЦИЯ ОБОРУДОВАНИЯ

Поз.	Наименование и марка	К-во	Поз.	Наименование и марка	К-во
I	Машина для наружной мойки НЕМ-00	I	16	Резервуар чистой воды	I
2	Моечная установка ОМ-5360	2	17	Насос центробежный многоступенчатый НЦС 32/220	I
3	Цепь тяговая НЕМ-00	I	18	Осадкоуплотнитель	I
4	Шкаф для хранения лакокрасочных материалов ПЛ 36269	2	19	Бадьи для осадка	2
5	Установка для перемешивания лакокрасочных материалов ПЛ 102016	I	20	Контейнер для нефтепродуктов	I
6	Бескамерная установка с нижним отсосом воздуха для окраски НЕМ-00	I	21	Ёмкость для приёма воды от промывки фильтров	I
7	Цепь тяговая во взрывобезопасном исполнении НЕМ-00	I	22	Компрессор П101 - В5	2
8	Кран мостовой электрический однобалочный подвесной во взрывобезопасном исполнении ГОСТ 25546-82	I	23	Насос центробежный консольный К 160/20	I
9	Приёмный резервуар	I	24	Кран электрический однобалочный подвесной	I
10	Контейнер приёмный	I	25	Фильтр осветительный ФОВ-1,0-6	I
11	Электронасос центробежный погружной моноблочный ГНОМ 40-18Т	2	26	Бак-отстойник	I
12	Безнапорные гидроциклоны	2	27	Вихревой насос ВКС 1/16	I
13	Скорые фильтры	2	28	Затворный бак	I
14	Промежуточная ёмкость	I	29	Расходный бак	I
15	Насос фекальный СД 50/10	I	30	Насос ГНОМ 10/10	I

ЗДАНИЕ НАРУЖНОЙ МОЙКИ И ОКРАСКИ СТРОИТЕЛЬНЫХ МАШИН ВАРИАНТ - КИРПИЧНЫЕ СТЕНЫ	ТИПОВОЙ ПРОЕКТ 409-14-78.92	Страница 3
<p><b>СТРОИТЕЛЬНЫЕ КОНСТРУКЦИИ И ИЗДЕЛИЯ</b></p> <p>Фундаменты-ленточные бутобетонные. Бут марки 200, бетон класса В5. Стены-кирпичные. Балки покрытия-сборные железобетонные по серии I.462.1-I/88, вып. I, типоразмеров-2; по серии I.462.1-I/89, вып. I, типоразмеров-1. Перекрытия-монолит по профнастилу. Перегородки-кирпичные. Плиты покрытия-комплексные железобетонные по серии I.465.1-I/82, вып. I, типоразмеров-3. Крыша-рулонная, четырехслойная. Верхний слой-рубероид марки РКП-350А, нижние слои-рубероид марки РПШ-300А. Утеплитель-ячеистый бетон плотностью 400 кг/м<sup>3</sup>. Лестницы-стальные по серии I.450.3-6, вып. 0, I, типоразмеров-3. Полы-бетонные, цементно-песчаные, из керамической плитки, линолеумные. Окна-деревянные по ГОСТ I2506-81, типоразмеров-5. Двери-деревянные по ГОСТ I4624-84, типоразмеров-2; по серии I.136-10, типоразмеров-3; по серии I.136.5-19, типоразмеров-1; по серии 2.435-6, вып. 5, типоразмеров-1. Ворота-деревянные распашные, индивидуальные, типоразмеров-1; из трубчатого профиля распашные по серии I.435 9-I7, вып. I, типоразмеров.</p> <p>Наибольшая масса монтажного элемента (балка покрытия) - 4,5 т.</p>	<p><b>ОТДЕЛКА</b> <b>НАРУЖНАЯ</b> Расшивка швов кладки. <b>ВНУТРЕННЯЯ</b> Штукатурка известковая, водоземлюсионная и масляная окраски, облицовка керамической плиткой.</p> <p><b>ИНЖЕНЕРНОЕ ОБОРУДОВАНИЕ</b> Водопровод-хозяйственно-питьевой, напор на вводе -0,15 МПа и производственно-противопожарный, напор на вводе-0,2 МПа. Канализация-раздельная: бытовая и производственная. Отопление: воздушное, совмещенное с вентиляцией и водяное от внешнего источника. Теплоноситель - вода 150-70°С. Вентиляция-приточно-вытяжная с механическим побуждением и естественная. Горячее водоснабжение - централизованное от внешних сетей. Электроснабжение-от низковольтных сетей напряжением 380/220 В. Электроосвещение-газоразрядными лампами высокого и низкого давления и лампами накаливания. Устройства связи - телефонизация, электрочасофикация и радиофикация.</p>	
<p><b>НОРМАТИВНОЕ ЗНАЧЕНИЕ</b> - <u>0,26</u> <b>ВЕТРОВОГО ДАВЛЕНИЯ</b> - 27 кгс/м<sup>2</sup> <b>СТЕПЕНЬ ОГНЕСТОЙКОСТИ</b> - вторая <b>РАСЧЕТНАЯ ТЕМПЕРАТУРА НАРУЖНОГО ВОЗДУХА</b> - минус 30°С</p>	<p><b>НОРМАТИВНОЕ ЗНАЧЕНИЕ</b> - <u>0,98 кПа</u> <b>КЛИМАТИЧЕСКИЙ ПОДРАЙОН СССР</b> - IV <b>ИНЖЕНЕРНО-ГЕОЛОГИЧЕСКИЕ УСЛОВИЯ</b> - обычные</p>	
<p><b>ТЕХНОЛОГИЧЕСКИЙ ПРОЦЕСС</b></p> <p>Строительные машины, подлежащие мойке, подаются в здание наружной мойки тяговой цепью, перемещающейся вдоль участка мойки. Мойка машин осуществляется моечной установкой струйного типа, конструкцией которой предусматривается возвратно-поступательное перемещение моечной рамки. Ход моечной рамки регулируется автоматически в зависимости от длины обмываемой строительной машины. Путь рамки ограничивается конечным выключателем, установленным на монорельсе. Проектom предусматривается: - возможность мойки строительных машин на базе автомобилей типа ЗИЛ, ГАЗ, КраЗ и МАЗ, а также экскаваторов и кранов на гусеничном и пневмоколесном ходу, проходящих техническое обслуживание и ремонт на базах и заводах; - возможность выполнения туалетной мойки строительных машин, ежедневно возвращающихся на базу, а также углубленной мойки машин перед выполнением технических обслуживаний и ремонтов. Пропускная способность моечного участка принята из условия обеспечения мойки 8...10 условных строительных машин в час. Туалетная мойка машин выполняется механизированной моечной машиной для наружной мойки струйного типа. Углубленная мойка машин выполняется высоконапорной (мониторной) моечной установкой. Машины, подлежащие окраске, подаются на участок окраски тяговой цепью и устанавливаются на решётку бескамерной установки. Для окраски верхней части машины проектом предусмотрены две велосипедные тележки. Очистка загрязненных сточных вод, поступающих от моечной установки струйного типа, на встроенных очистных сооружениях с повторным использованием; сброс в канализацию отсутствует. Загрязненные стоки от бескамерной окрасочной установки очищаются, накапливаются в баке-отстойнике и возвращаются в бассейн окрасочной установки после его очистки от шлама, сброс в канализацию отсутствует.</p> <p><b>ПРОИЗВОДСТВЕННАЯ ПРОГРАММА</b></p> <p>Пропускная способность участка мойки:</p> <ul style="list-style-type: none"> <li>- при туалетной мойке, маш/час 8...10</li> <li>- при углубленной мойке, маш/час 3...4</li> </ul>		

Здание наружной мойки и окраски строительных машин  
 Вариант - кирпичные стены

Типовой проект  
 409-14-78.92

Страница 4

VIMA

ТЕХНИКО-ЭКОНОМИЧЕСКИЕ ДАННЫЕ И ПОКАЗАТЕЛИ

Наименование показателей				Код	Типовая проектная документация			Примечание			
					Всего	Удельные показатели					
						на 1 м <sup>3</sup> общей площади на 1 м <sup>2</sup> строительного объема	на расчетную единицу		на 1 млн. руб. СМР		
G3DB	Производственная программа	Мощность производства	Ресурсы	Строительная машина, шт	EA05	I					
				Усредненная мойка окраска, шт	EA07	I					
			в оптовых ценах, тыс. руб.	EA08							
		Количество работающих единиц	Годовой объем работ	Мощность	ED06	450					
				в натуральном выражении	ED09	40150 500					
				в оптовых ценах, тыс. руб.	ED10	340,9					
		Затраты производства (себестоимость), тыс. руб. (удельные показатели на 1 руб. товарной продукции, коп.)				СП02	196,6		57,67		
		Прибыль (годовая), тыс. руб. (удельные показатели на 1 руб. товарной продукции, коп.)				СП07	144,3		42,33		
		Уровень рентабельности (прибыль к себестоимости), %				СП03	73,4				
		Срок окупаемости капиталовложений (сметной стоимости), год				СП04	3,9				
	Приведенные затраты, тыс. руб. (удельные показатели, руб.)				СП06	264,02		587,0			
	Уровень механизации и автоматизации производственных процессов, %				БТ11	45,0					
	Удельный вес рабочих, занятых ручным трудом, %				ВА62	60,0					
	Трудоемкость изготовления продукции (годовая), чел.-ч.				ТР07	17980,0		39,96			
G3DD	Результаты работ и штаты	Производительность труда	годовой выпуск продукции на одного работающего, тыс. руб.		ВТ06	34,09					
			то же, в натуральном выражении		ВТ07						
		Численность работающих чел.	общая		ВТ02	10					
			в том числе	рабочих	ВТ03	10					
				в наиболее многочисленную смену	ВТ04	5					
		количество рабочих дней в году				ВТ08	253				
		количество смен в сутки				ВТ01	2				
	продолжительность смены, ч.				ВТ09	8,2					
	коэффициент сменности по рабочим				ВТ05	2,0					
	коэффициент загрузки оборудования				ВТ10	0,8					
	G30C	Технические характеристики	объем строительно-монтажных работ, м <sup>3</sup>	застройки		ХП01	910,00		2,02		
				в том числе	общая		ХП02	1140,0		2,53	
					встроенных (бытовых) помещений	подземной части	ХП03				
	встроенных (бытовых) помещений		ХП09								
G30B	объем строительно-монтажных работ, м <sup>3</sup>		общий		ХБ01	8010,00		17,80			
			в том числе	подземной части		ХБ02					
		встроенных (бытовых) помещений		ХБ03							
G30A	объем строительно-монтажных работ, м <sup>3</sup>	общий		ХБ01	8010,00		17,80				
		в том числе	подземной части		ХБ02						
			встроенных (бытовых) помещений		ХБ03						

Здание наружной мойки и окраски строительных машин Вариант - кирпичные стены				Типовой проект 409-14-78.92		Страница 5			
Наименование показателей				Код	Типовая проектная документация			Примечание в ценах 1991г	
					Всего в ценах 1984г.	Удельные показатели			
						на 1 м <sup>3</sup> общей площади на 1 м <sup>3</sup> строительного объема	на расчетную площадь	на 1 млн. руб. СМР	
VIIA	Стоимость	Сметная стоимость, тыс. руб. (удельные показатели, руб.)	общая	СС01	313,87		697,49	486,85	
VIIБ			в том числе	строительно-монтажных работ	СС02	216,23	189,68 27,00		343,81
VIIГ				оборудования	СС03	97,64			143,04
VIIД				общая с учетом условной привязки	СС10	362,21			561,82
VIIЕ	Трудо- емкость	нормативная трудоемкость, чел.-ч		ТРО8	41820		92,93		
		трудозатраты построчные, чел.-ч		ТРО6	36720	32,21 4,58	81,60	169819	
VIII	Материалоемкость	Цемент, т (удельные по- казатели, кг)	всего	РЦ01	237,39	208,24 29,64	527,53	1097859	
			приведенный к М400	РЦ02	230,6	202,28 28,79	512,44	1066457	
			в том числе на индустриальные изделия	РЦ03	35,71	31,32 4,46	79,36	165148	
		Сталь, т (уде- льные показате- ли, кг)	всего	РС01	73,81	64,75 9,21	164,02	341350	
			приведенная к классу А-1 и Ст3	РС02	81,96	71,89 10,23	182,13	379041	
			в том числе на индустриальные изделия	РС03	10,32	9,05 1,29	22,93	47727	
		Бетон и железобетон, м <sup>3</sup> в том числе	всего	РБ01	579,71	0,51 0,07	1,29	2681	
			монолитный	РБ02	506,84	0,44 0,06	1,13		
			сборный тяжелый	РБ04	72,87	0,06 0,01	0,16	337	
			сборный легкий	РБ05					
		Лесомате- риалы, м <sup>3</sup>	всего	РЛ01	37,1	0,03 0,005	0,08	172	
			приведенные к круглому лесу	РЛ02	58,09	0,05 0,01	0,13	269	
		Кирпич, тыс. шт.		РК01	279,27	0,24 0,03	0,62	1292	
		Стекло строительное, м <sup>2</sup>		РД01	150,91	0,13 0,02	0,34	698	
		Асбестоцемент, м <sup>2</sup>		РД02	138,73	0,12 0,02	0,31	642	
		Рулонные кровельные и гидроизоляционные материалы, м <sup>2</sup>		РГ03	5605,29	4,92 0,70	12,46	25923	
		Трубы пластмассовые		м	РД04	1728,5	1,52 0,22	3,84	7994
				г	РД05				
		Трубы стеклянные, м		РД06					
VIIIH	Ресурсы на производство энергии и эксплуатационные нужды	холодной	расчетный	ЗВ13	45,096	0,04 0,006	0,10		
			годовой, м <sup>3</sup>	ЗВ14	11363,12	9,97 1,42	25,25		
		горячей	расчетный	ЗВ23	0,61		0,001		
			годовой, м <sup>3</sup>	ЗВ24	154,3	0,14 0,02	0,34		
			расчетный	ЗВ21	0,43		0,001		
			годовой, м <sup>3</sup>	ЗВ22					

Здание наружной мойки и окраски строительных машин Вариант - кирпичные стены	Типовой проект 409-14-78.92	Страница 6
---	--------------------------------	------------

VILS	VILA	VILN	VILI	VILJ	VILL	VILK	VIGB	Типовая проектная документация				Примечание		
								Наименование показателей	Код	Всего	Удельные показатели			
											на 1 м <sup>2</sup> общей площади		на 1 м <sup>3</sup> строительного объема	на расчетную единицу
	Расход пара	расчетный, кг/ч	ПС09											
		годовой, т	ПС07											
	Расход свежего воздуха	расчетный, м <sup>3</sup> /ч	ЭС02	60		0,13								
		годовой, м <sup>3</sup>	ЭС03	50688		112,64								
	всего	расчетный,	кВт	ЭТ01	3202,94	2,81 0,40	7,12							
ккал/ч			ЭТ14	2754030	2415,81 343,83	6120,07								
годовой, (удельные показатели, ГДж)		ГДж	ЭТ21	13233,89	11,61 1,65	29,41								
		Гкал	ЭТ25	3160,86										
на отопление		расчетный,	кВт	ЭТ02	2023,25	1,77 0,253	4,50							
			ккал/ч	ЭТ15	1739680	1526,03 217,19	3865,96							
		годовой, (удельные показатели, ГДж)	ГДж	ЭТ22	8694,73	7,63 1,09	19,32							
			Гкал	ЭТ26	2076,7									
в том числе	на вентиляцию	расчетный,	кВт	ЭТ03	1163,06	1,02 0,145	2,58							
			ккал/ч	ЭТ16	1000050	877,24 124,85	2222,33							
	годовой, (удельные показатели, ГДж)	ГДж	ЭТ23	4500,39	3,95 0,56	10,0								
		Гкал	ЭТ27	1074,9										
	на горячее водоснабжение	расчетный,	кВт	ЭТ04	16,63	0,01 0,002	0,04							
			ккал/ч	ЭТ17	14300	12,54 1,79	31,78							
	годовой, (удельные показатели, ГДж)	ГДж	ЭТ24	38,77	0,03 0,005	0,09								
		Гкал	ЭТ28	9,26										
	Канализационные стоки, расчетный, м <sup>3</sup> /сут.		ЭК01	1,45		0,003								
	Расход газа	расчетный, м <sup>3</sup> /ч	ЭГ01											
		годовой, м <sup>3</sup>	ЭГ02											
	Расход электроэнергии, годовой, МВт·ч (удельные показатели, кВт·ч)		ПС08	843,0	739,47 105,24	1873,33								
	Потребная электрическая мощность, кВт		ЭМ01	290,2		0,64								
	Продолжительность строительства, мес.		ПС01	9										

## ДОПОЛНИТЕЛЬНЫЕ ДАННЫЕ

Проект разработан взамен П 409-14-55.87

За расчетную единицу принята одна строительная машина

Количество расчетных единиц - 450

Сметная документация составлена в нормах и ценах 1984 г. и определена в ценах 1991г. по индексам.

Для определения срока окупаемости капиталовложений принята сметная стоимость строительства в ценах, введенных в действие с 1.01.1991 г. в сумме 561,82 тыс.руб. с учетом условной привязки

ЗДАНИЕ НАРУЖНОЙ МОЙКИ И ОКРАСКИ СТРОИТЕЛЬНЫХ МАШИН ВАРИАНТ - КИРПИЧНЫЕ СТЕНЫ	ТИПОВОЙ ПРОЕКТ 409-14-78.92	Страница 7
<b>СОСТАВ ПРОЕКТИНОЙ ДОКУМЕНТАЦИИ</b>		
АЛЬБОМ 1	ПЗ ТХ ТК ОС	Общая пояснительная записка Технологические решения Технологические коммуникации Основные положения по производству строительных и монтажных работ
АЛЬБОМ 2	АР КЖ КМ	Архитектурные решения Конструкции бетонные и железобетонные Конструкции металлические
АЛЬБОМ 3	ОВ ВК АП	Отопление и вентиляция Водопровод и канализация Автоматическое пожаротушение
АЛЬБОМ 4	ЭМ ЭО АОВ ААП СС	Силовое электрооборудование Электрическое освещение Автоматизация отопления и вентиляции Автоматизация управления автоматическим пожаротушением Связь и сигнализация
АЛЬБОМ 5	КЖИ	Строительные изделия заводского изготовления
АЛЬБОМ 6	СО	Спецификации оборудования
АЛЬБОМ 7	С	Сметы, части I, 2
АЛЬБОМ 8	ВМ	Ведомости потребности в материалах
АЛЬБОМ 9	НО1	Нестандартизированное оборудование участка мойки, части I, 2, 3
АЛЬБОМ 10	НО2	Нестандартизированное оборудование участка окраски, части I, 2, 3, 4, 5
<p>Объем проектных материалов, приведенных к формату А4 - 2602 форматок</p>		
<b>В7ВА АВТОР ПРОЕКТА</b>	ПИКТИ "Одесский Стройпроект", 270012, Одесса-12, ул. Чкалова, 15	
<b>В7НА УТВЕРЖДЕНИЕ</b>	Утвержден и введен в действие ПИКТИ "Одесский стройпроект" приказ от 15.01.92г. № 62 Срок действия типового проекта 1996 год	
<b>В7КА ПОСТАВЩИК</b>	Арендное производственное предприятие ЦИП, 125878, Москва, ГСП, А-445, ул. Смольная, 22	
Инв. № 25283		Катал. л. № 067239