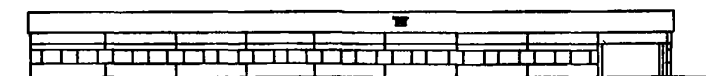
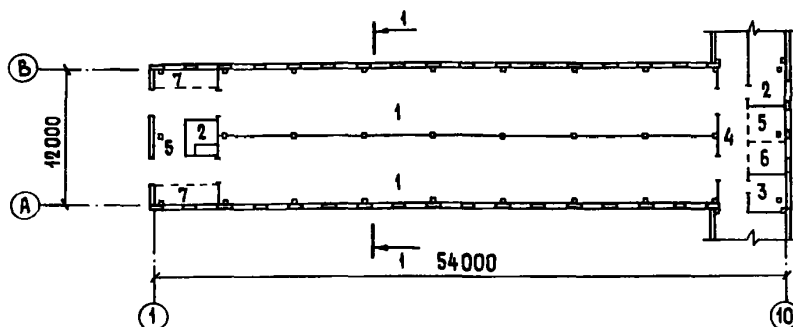


| | | |
|---------------------------|--|---------------------------------|
| СК-2 | СТРОИТЕЛЬНЫЙ КАТАЛОГ Часть 2 ТИПОВЫЕ ПРОЕКТЫ ПРЕДПРИЯТИЯ, ЗДАНИЯ И СООРУЖЕНИЯ | 802-5-87.9I III |
| АПП ЦИТП | СВИНАРНИК-ОТКОРМОЧНИК НА 480 МЕСТ | |
| НОЯБРЬ 1992 | ПРОЕКТ ПОВТОРНОГО ПРИМЕНЕНИЯ | На 7-ми страницах Страница 1 |

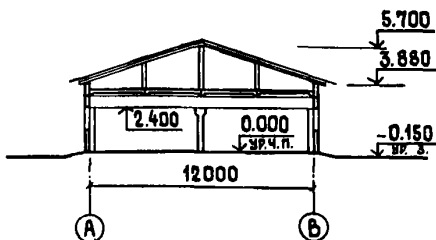
ФАСАД I-IO



ПЛАН НА ОТМ. 0.000

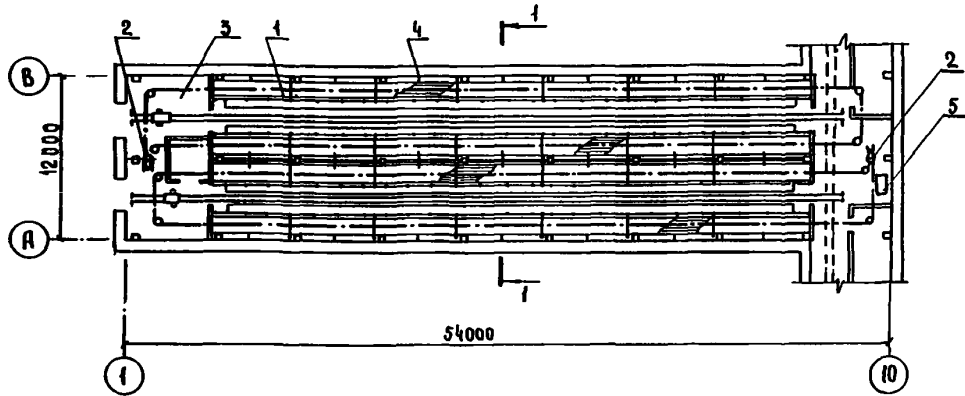


РАЗРЕЗ I-I

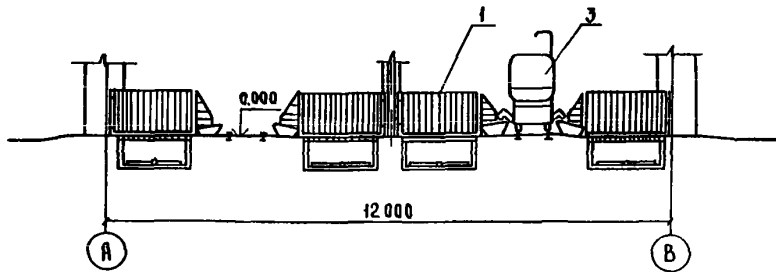


ЭКСПЛИКАЦИЯ ПОМЕЩЕНИЙ

| Но-мер | Наименование | Площадь, м2 | Но-мер | Наименование | Площадь, м2 |
|--------|--|-------------|--------|--|-------------|
| 1 | Помещение для содержания животных (2 пом.) | 504,3 | 5 | Помещение для приводных станций (2 пом.) | 54,1 |
| 2 | Венткамера (2 пом.) | 10,5 | 6 | Помещение для взвешивания свиней | 8,8 |
| 3 | Электрощитовая | 7,2 | 7 | Площадка для инвентаря (2 пом.) | 20,6 |
| 4 | Соединительный коридор | 32,0 | | | |

ПЛАН РАЗМЕЩЕНИЯ ТЕХНОЛОГИЧЕСКОГО ОБОРУДОВАНИЯ
НА ОТМ. 0.000

РАЗРЕЗ I-I



ЭКСПЛИКАЦИЯ ОБОРУДОВАНИЯ

| Поз | Наименование и марка | Коллч. | Поз | Наименование и марка | Коллч. |
|-----|--|--------|-----|---|--------|
| I | Оборудование станочное универсальное грушевого оодержания свиней ОСТ-Ф-I-I | I4 | 4 | Автопоилка для свиней АС-Ф-25 | 28 |
| 2 | Скреперная установка УС-Ф-I70 | 2 | 5 | Весы для взвешивания скота передвижные 5024РП-IШIЗС | I |
| 3 | Кормораздатчик универсальный мобильный КУС-Ф-2 | 2 | | | |

| СВИНАРНИК-ОТКОРМОЧНИК НА 480 МЕСТ | | ПРОЕКТ ПОВТОРНОГО ПРИМЕНЕНИЯ 802-5-87.91 ПП | Страница 3 |
|-----------------------------------|---|--|---|
| D2BA | СТРОИТЕЛЬНЫЕ КОНСТРУКЦИИ И ИЗДЕЛИЯ Фундаменты - сборные железобетонные по ГОСТ 24022-80, типоразмеров - 3 Фундаментные балки - сборные железобетонные по серии I.815.I-I вып.I, типоразмеров - 3 Колонны - сборные железобетонные по серии I.823.I-2 вып.I, типоразмеров - 4 Балки - сборные железобетонные по серии I.462.I-10/89 вып.I, типоразмеров - I Плиты перекрытия - сборные железобетонные по серии I.865.I-4/89 вып.I,3, типоразмеров - 5 Покрытие - чердачное, асбестоцементные листы по деревянной обрешетке Стены - трехслойные железобетонные панели по серии I.832.I-13 вып.0,1...5, типоразмеров - 10 Перегородки - кирпичные Полы-бетонные Окна - по ГОСТ I2506-8I, типоразмеров-I индивидуальны, типоразмеров - I Двери - по ГОСТ 6629-88, типоразмеров - I; по ГОСТ 24698-8I, типоразмеров - I Ворота - по ГОСТ I8853-73, типоразмеров - I Наибольшая масса монтажного элемента (плита перекрытия) - 2,8 т | H5UA | ОТДЕЛКА НАРУЖНАЯ Панели - побелить известью с последующей гидрофобизацией ГКСЖ-10, ГКСЖ-11 МРТУ 6-02-271-63 ВНУТРЕННЯЯ Штукатурка, известковая побелка с последующей гидрофобизацией ГКСЖ-10, ГКСЖ-11, покраска нефтеполимерной краской СПШ (ТУ 21-0162.96-69) |
| J30B | НОРМАТИВНОЕ ЗНАЧЕНИЕ ВЕТРОВОГО ДАВЛЕНИЯ - $0,23 \text{ кПа}$ 23 кг/м^2 | C3GA | ИНЖЕНЕРНОЕ ОБОРУДОВАНИЕ Водопровод - объединенный хозяйственно-питьевой производственный от магистрального трубопровода, проложенного по соединительному коридору. Напор на вводе - 15 м. Канализация - стоки навозоудаления отводятся в систему механического удаления навоза Горячее водоснабжение - централизованное от наружных сетей Отопление - воздушное, совмещенное с приточной вентиляцией и водяное. Теплоноситель - вода с параметрами 150-70°C от существующих сетей Вентиляция - приточно-вытяжная с механическим побуждением и естественная Электроснабжение - от электросети напряжением 380/220 В |
| R2CO | СТЕПЕНЬ ОГНЕСТОЙКОСТИ - вторая | J3NB | НОРМАТИВНОЕ ЗНАЧЕНИЕ ВЕСА СНЕГОВОГО ПОКРОВА - $0,7 \text{ кПа}$; $1,0 \text{ кПа}$ 70 кг/м^2 ; 100 кг/м^2 |
| N1BD | РАСЧЕТНАЯ ТЕМПЕРАТУРА НАРУЖНОГО ВОЗДУХА-минус 20, 30 (основное решение), 40°C | G2DD | КЛИМАТИЧЕСКИЕ РАЙОНЫ И ПОДРАЙОН СССР - II, III, IV |
| G3DT | ТЕХНОЛОГИЧЕСКИЙ ПРОЦЕСС Свинарник предназначен для откорма молодняка. Для размещения животных в здании предусмотрено два помещения. Расположение станков в помещениях двухрядное. Станки оборудованы групповыми кормушками и автопоилками. Полы в станках - щелевые. Содержание свиней - безвыгульное, по 17 голов в станке. Кормление животных влажными кормовыми смесями. Раздают корма животным кормораздатчиком. Удаление навоза из-под щелевых полов осуществляют скреперными установками. ГОДОВОЙ РАСХОД КОРМОВ: Концкорма - 3945,6 ц Клубнеплоды и комбисилос - 1081,0 ц Зеленая масса - 1269,0 ц Обрат - 857,7 ц Травяная мука - 108,1 ц | G2EE | ИНЖЕНЕРНО-ГЕОЛОГИЧЕСКИЕ УСЛОВИЯ - обычные |

СВИНАРНИК-ОТКОРМОЧНИК НА 480 МЕСТ

ПРОЕКТ ПОВТОРНОГО
ПРИМЕНЕНИЯ

802-5-87.9I III

Страница 4

VIMA

ТЕХНИКО-ЭКОНОМИЧЕСКИЕ ДАННЫЕ И ПОКАЗАТЕЛИ

| Наименование показателей | Код | Типовая проектная документация | | | Примечание | | | | | |
|---|--|--------------------------------|--|----------------------|------------|-------------------------|------|--|--|--|
| | | Всего | Удельные показатели | | | | | | | |
| | | | на 1 м ² общей площади на 1 м ² строительного объема | на расчетную единицу | | на 1 млн. руб. СМР | | | | |
| Производственная программа | Единица мощности, СКОТОМЕСТО | EA05 | I | | | | | | | |
| | | | | | | в натуральном выражении | EA07 | | | |
| | | | | | | | EA08 | | | |
| | в оптовых ценах, тыс. руб. | EA09 | | | | | | | | |
| | | Мощность СКОТОМЕСТ | ED06 | 480 | | | | | | |
| | | | ED09 | | | | | | | |
| | в натуральном выражении | ED10 | | | | | | | | |
| | в оптовых ценах, тыс. руб. | | | | | | | | | |
| | Затраты производства (себестоимость), тыс. руб. (удельные показатели на 1 руб. товарной продукции, коп.) | СП02 | | | | | | | | |
| | Прибыль (годовая), тыс. руб. (удельные показатели на 1 руб. товарной продукции, коп.) | СП07 | | | | | | | | |
| Уровень рентабельности (прибыль к себестоимости), % | СП03 | | | | | | | | | |
| Срок окупаемости капиталовложений (сметной стоимости), год | СП04 | | | | | | | | | |
| Приведенные затраты, тыс. руб. (удельные показатели, руб.) | СП06 | | | | | | | | | |
| Уровень механизации и автоматизации производственных процессов, % | ШТ11 | 90 | | | | | | | | |
| Удельный вес рабочих, занятых ручным трудом, % | ЮА62 | | | | | | | | | |
| Трудоемкость изготовления продукции (годовая), чел.-ч. | ТРО7 | | | | | | | | | |
| Производительность труда | годовой выпуск продукции на одного работающего, тыс. руб. | ШТО6 | | | | | | | | |
| | то же, в натуральном выражении | ШТО7 | | | | | | | | |
| Режим работы и штаты | Численность работающих чел. | общая | ШТО2 | I | | | | | | |
| | | в том числе | рабочих | ШТО3 | I | | | | | |
| | | | в наиболее многочисленную смену | ШТО4 | I | | | | | |
| | количество рабочих дней в году | ШТО8 | 365 | | | | | | | |
| | количество смен в сутки | ШТО1 | I | | | | | | | |
| | продолжительность смены, ч. | ШТО9 | | | | | | | | |
| | коэффициент сменности по рабочим | ШТО5 | | | | | | | | |
| коэффициент загрузки оборудования | ШТ10 | | | | | | | | | |
| Техническая характеристика | площадь, м ² | застройки | ХП01 | 648 | I, 35 | | | | | |
| | | общая | ХП02 | 682,6 | I, 42 | | | | | |
| | | | в том числе | ХП03 | | | | | | |
| объем строительств, м ³ | в том числе | подземной части | ХП09 | | | | | | | |
| | | встроенных (бытовых) помещений | | | | | | | | |
| | | общий | ХБ01 | 2354,9 | 4,90 | | | | | |
| | | подземной части | ХБ02 | | | | | | | |
| | | встроенных (бытовых) помещений | ХБ03 | | | | | | | |

СВИНАРНИК-ОТКОРМОЧНИК НА 480 МЕСТ

ПРОЕКТ ПОВТОРНОГО
ПРИМЕНЕНИЯ

802-5-87.91 III

Страница 5

| VIII VIII VIII VIII | Стоимость | Сметная стоимость, тыс. руб. (Удельные показатели, руб.) | Наименование показателей | | Код | Титульная проектная документация | | | | Примечание | |
|------------------------------|---|--|---|-----------|---------------------|----------------------------------|--|----------------------|--------------------|------------|--|
| | | | | | | Всего | Удельные показатели | | | | |
| | | | | | | | на 1 м ³ общей площади на 1 м ³ строительного объема | на расчетную единицу | на 1 млн. руб. СМР | | |
| | | | общая | | СС01 | 109,39 | | 227,89 | | 165,64 | |
| | | | в том числе | → | СС02 | 94,03 | 137,75 39,92 | 195,89 | | 149,51 | |
| | | | | → | СС03 | 15,36 | | | | 16,13 | |
| | | | общая с учетом условной привязки | | СС10 | 127,08 | | 264,75 | | 193,35 | |
| | Трудо- ёмкость | | нормативная трудоёмкость, чел.-ч | | ТРО8 | 14524 | 21,27 6,17 | 30,26 | 154461 | | |
| | | | трудоёмкость построчные, чел.-ч | | ТРО6 | 12075 | 17,69 5,13 | 25,16 | 128416 | | |
| | Материальность | Цемент, т (Удельные показатели, кг) | всего | | РЦ01 | 118,88 | 174,16 50,48 | 247,66 | 1264277 | | |
| | | | приведенный к М400 | | РЦ02 | 125,18 | 183,39 53,16 | 260,79 | 1331277 | | |
| | | | в том числе на индустриальные изделия | | РЦ03 | 63,42 | 92,9 26,93 | 132,12 | 674465 | | |
| | Сталь, т (Удельные показатели, кг) | всего | | РС01 | 26,93 | 39,45 11,43 | 56,10 | 286398 | | | |
| | | приведенная к классу А-1 и Ст3 | | РС02 | 32,99 | 48,33 14,00 | 68,73 | 350845 | | | |
| | | в том числе на индустриальные изделия | | РС03 | 32,99 | 48,33 14,00 | 68,73 | 350845 | | | |
| | Бетон и железобетон, м ³ в том числе | всего | | РБ01 | 415,19 | 0,608 0,176 | 0,865 | 4415 | | | |
| | | монолитный | | РБ02 | 233,64 | 0,34 0,099 | 0,487 | 2484 | | | |
| | | оборный тяжелый | | РБ04 | 181,55 | 0,266 0,077 | 0,378 | 1931 | | | |
| | | оборный легкий | | РБ05 | | | | | | | |
| | Лесоматериалы, м ³ | всего | | РЛ01 | 7,41 | 0,011 0,003 | 0,011 | 79 | | | |
| | | приведенные к круглому лесу | | РЛ02 | 23,76 | 0,035 0,010 | 0,049 | 253 | | | |
| | | | Кирпич, тыс. шт. | | РК01 | 14,66 | 0,021 0,006 | 0,030 | 156 | | |
| | | | Стекло строительное, м ² | | РД01 | 112,65 | 0,165 0,048 | 0,234 | 1198 | | |
| | | | Асбестоцемент, м ² | | РД02 | 1084,5 | 1,589 0,460 | 2,259 | 11533 | | |
| | | | Рулонные кровельные и гидроизоляционные материалы, м ² | | РГ03 | 1427,58 | 2,091 0,606 | 2,974 | 15182 | | |
| | | | Трубы пластмассовые | м | РД04 | | | | | | |
| | | | | г | РД05 | | | | | | |
| | | | Трубы стеклянные, м | | РД06 | | | | | | |
| | VIIIH | Расход воды | холодной | расчетный | м ³ /сут | ЗВ13 | 9,1 | 0,013 0,004 | 0,019 | | |
| | | | | н/с | ЗВ11 | 1,086 | 0,002 0,000 | 0,002 | | | |
| | | | годовой, м ³ | | ЗВ14 | 664,3 | 1,025 0,282 | 1,384 | | | |
| | | | горячей | расчетный | м ³ /сут | ЗВ23 | 1,06 | 0,001 0,000 | 0,002 | | |
| | | н/с | | ЗВ21 | 0,52 | 0,001 0,000 | 0,001 | | | | |
| | | годовой м ³ | | | ЗВ24 | 302,95 | 0,467 0,129 | 0,631 | | | |
| | | | | | | | | | | | |

СВИНАРНИК-ОТКОРМОЧНИК НА 480 МЕСТ

ПРОЕКТ ПОВТОРНОГО
ПРИМЕНЕНИЯ
802-5-87.91 III

Страница 6

| | Наименование показателей | Код | Типовая проектная документация | | | Примечание | | | |
|--------------------------|---|--|--------------------------------|--|----------------------------|------------|--------------------------|------|--|
| | | | Всего | Удельные показатели | | | | | |
| | | | | на 1 м ³ общей площади на 1 м ³ строительного объема | на расчетную площадь | | на 1 млн. руб. СМР | | |
| VILS | Расход пара | расчетный, кг/ч | ПС09 | | | | | | |
| | | годовой, т | ПС07 | | | | | | |
| VILA | Расход свежего воздуха | расчетный, м ³ /ч | ЭС02 | | | | | | |
| | | годовой, м ³ | ЭС03 | | | | | | |
| VILN | всего | расчетный, | кВт | ЭТ01 | 773,39 | | | | |
| | | | ккал/ч | ЭТ14 | 343220 | | | | |
| | | годовой, (удельные показатели, ГДж) | ГДж | ЭТ21 | 2784 | | 5,8 | | |
| | | | Гкал | ЭТ25 | 665 | | | | |
| | | в том числе | на отопление | расчетный, | кВт | ЭТ02 | 12,44 | | |
| | | | | | ккал/ч | ЭТ15 | 10700 | | |
| | годовой, (удельные показатели, ГДж) | | | ГДж | ЭТ22 | 126 | | 0,26 | |
| | | | Гкал | ЭТ26 | 30 | | | | |
| | на вентиляцию | | расчетный, | кВт | ЭТ03 | 311,91 | | | |
| | | | | ккал/ч | ЭТ16 | 269520 | | | |
| | | годовой, (удельные показатели, ГДж) | ГДж | ЭТ23 | 2596 | | 5,41 | | |
| | Гкал | | ЭТ27 | 620 | | | | | |
| на горячее водоснабжение | расчетный, | кВт | ЭТ04 | 73,26 | | | | | |
| | | ккал/ч | ЭТ17 | 63000 | | | | | |
| | годовой, (удельные показатели, ГДж) | ГДж | ЭТ24 | 62 | | 0,13 | | | |
| Гкал | | ЭТ28 | 15 | | | | | | |
| VILI | Канализационные стоки, расчетный, м ³ /сут. | | ЭК01 | | | | | | |
| VILJ | Расход газа | расчетный, м ³ /ч | ЭГ01 | | | | | | |
| | | годовой, м ³ | ЭГ02 | | | | | | |
| VILL | Расход электроэнергии, годовой, МВт·ч (удельные показатели, кВт·ч) | | ПС08 | 64,5 | 94,49 27,38 | 134,37 | | | |
| VILK | Потребная электрическая мощность, кВт | | ЭМ01 | 20,7 | | | | | |
| VIGB | Продолжительность строительства, мес. | | ПС01 | 5 | | | | | |

СВИНАРНИК-ОТКОРМОЧНИК НА 480 МЕСТ

ПРОЕКТ ПОВТОРНОГО
ПРИМЕНЕНИЯ

802-5-87.91 III

Страница 7

ДОПОЛНИТЕЛЬНЫЕ ДАННЫЕ

За расчетную единицу принято I скотоместо (всего расчетных единиц - 480)

Сметная документация составлена в нормах и ценах 1984 года

Стоимостные показатели в ценах 1991 года даны в графе "примечание" на стр.5.

В7УА СОСТАВ ПРОЕКТНОЙ ДОКУМЕНТАЦИИ

Альбом I - ПЗ Пояснительная записка
 ТХ Технология производства
 АР Архитектурные решения
 КЖ Конструкции железобетонные
 КД Конструкции деревянные
 ВК Внутренние водопровод и канализация
 ОВ Отопление и вентиляция
 ЭМ Электроосвещение и электросиловое оборудование
 АОВ Автоматизация систем отопления и вентиляции

Альбом 2 - КЖИ Строительные изделия

Альбом 3 - СО Спецификации оборудования

Альбом 4 - С Сметы

Альбом 5 - ВМ Ведомости потребности в материалах

Объем проектных материалов, приведенных к формату А4, - 602 форматки

В7ВА АВТОР ПРОЕКТА АП Гипронисельхоз, 107078, Москва, ул.Маши Порываевой, 36

В7НА УТВЕРЖДЕНИЕ

Утвержден Главгипропроект Министрства сельского хозяйства и продовольствия СССР, приказ от 16.08.91 г. № 073-3/151.

Введен в действие Гипронисельхозом, приказ от 22.08.91г. № 169-П.
 Срок действия - 1996 г.

В7КА ПОСТАВЩИК

Арендное производственное предприятие
 ЦИТП, 125878, ГСП, Москва, А-445, ул.Смольная, 22