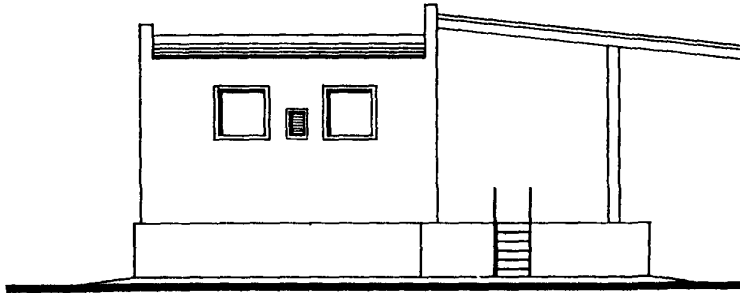
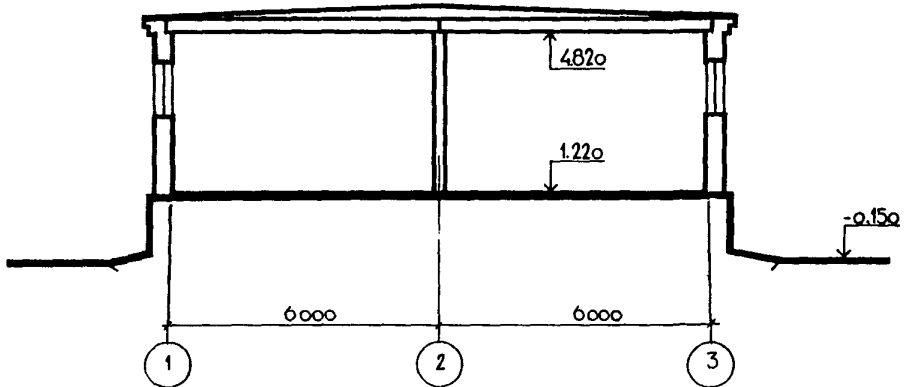


СК-2	СТРОИТЕЛЬНЫЙ КАТАЛОГ Часть 2 ТИПОВЫЕ ПРОЕКТЫ ПРЕДПРИЯТИЙ, ЗДАНИЙ И СООРУЖЕНИЙ	705-3-29.88
АПП ЦИТП	ХРАНИЛИЩЕ ВЗРЫВЧАТЫХ МАТЕРИАЛОВ ВМЕСТИМОСТЬЮ 24 ТОННЫ С РАМПой	
НОЯБРЬ 1991	ТИПОВОЙ ПРОЕКТ	На 4 страницах Страница 1

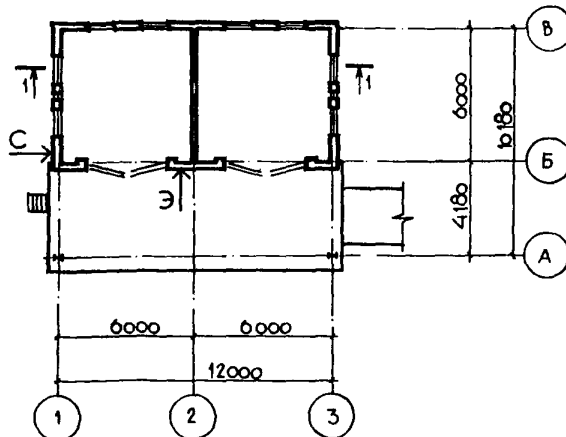
Ф А С А Д В-А



Р А З Р Е З I-I



ПЛАН НА ОТМ. I,220



ХРАНИЛИЩЕ ВЗРЫВЧАТЫХ МАТЕРИАЛОВ ВМЕСТИМОСТЬЮ 24 ТОННЫ
С РАМПОЙ

ТИПОВОЙ ПРОЕКТ
705-3-29.88

Страница 2

D2BA СТРОИТЕЛЬНЫЕ КОНСТРУКЦИИ И ИЗДЕЛИЯ

ИБУА ОТДЕЛКА

Фундаменты - сборные бетонные блоки по ГОСТ 13579-78, типоразмеров - 6; вариант-монолитные бетонные, бетон класса В10

НАРУЖНАЯ

Колонны навеса - индивидуальные стальные из I 20KI по ГОСТ 26020-83

Кирпичная кладка с расшивкой швов

Прогонны - индивидуальные стальные из I 18П по ГОСТ 8240-72

ВНУТРЕННЯЯ

Балки - индивидуальные стальные из I 30BI по ГОСТ 26020-83

Затирка, окраска силикатной краской

Стены - кирпичные

Покрытие - сборные железобетонные плиты по ГОСТ 22701.1-77, типоразмеров - I; по ГОСТ 22701.2-77, типоразмеров - I; профили стальные оцинкованные по ГОСТ 2405-88

СЗСА ИНЖЕНЕРНОЕ ОБОРУДОВАНИЕ

Вентиляция - естественная приточно-вытяжная

Кровля - рулонная 4-х слойная из рубероида марки РМ-350 по ГОСТ 10923-82

Утеплитель - пенобетон $\rho = 600$ кг/м³

Электроснабжение - от сетей напряжением 380/220В

Лестницы - стальные по серии I.450.3-6, вып.0-1,3, типоразмеров - I

Полы - асфальтобетонные кислотоупорные искроподающие

Электроосвещение - лампами накаливания

Окна - деревянные по ГОСТ II2I4-86, типоразмеров - I

Слаботочные устройства - телефонная связь, пожарная сигнализация

Ворота - противопожарные искроподающие по серии 2.435-6, вып.3, типоразмеров - I; индивидуальные решетчатые, типоразмеров - I

Наибольшая масса монтажного элемента (плита покрытия) - 3,2т

J30D НОРМАТИВНОЕ ЗНАЧЕНИЕ ВЕТРОВОГО ДАВЛЕНИЯ $\frac{0,23 \text{ кПа}}{23 \text{ кгс/м}^2}$

J3ND НОРМАТИВНОЕ ЗНАЧЕНИЕ ВЕСА СНЕГОВОГО ПОКРОВА $\frac{1,0 \text{ кПа}}{100 \text{ кгс/м}^2}$

R2CO СТЕПЕНЬ ОГНЕСТОЙКОСТИ - первая

C2DD КЛИМАТИЧЕСКИЙ ПОДРАЙОН СССР - IIV

N1VD РАСЧЕТНАЯ ТЕМПЕРАТУРА НАРУЖНОГО ВОЗДУХА - минус 30°C

C2EE ИНЖЕНЕРНО-ГЕОЛОГИЧЕСКИЕ УСЛОВИЯ - обычные

C3DT ТЕХНОЛОГИЧЕСКИЙ ПРОЦЕСС

Хранилище взрывчатых материалов предназначено для приема, хранения и выдачи взрывчатых веществ и средств инициирования

Механизация погрузочно-разгрузочных работ осуществляется электро- и автопогрузчиками, допущенными Госгортехнадзором СССР к постоянному применению, дучными тележками

ХРАНИЛИЩЕ ВЗРЫВЧАТЫХ МАТЕРИАЛОВ ВМЕСТИМОСТЬЮ 24 ТОННЫ
С РАМПОЙ

ТИПОВОЙ ПРОЕКТ
705-3-29.88

Страница 3

V1MA

ТЕХНИКО-ЭКОНОМИЧЕСКИЕ ДАННЫЕ И ПОКАЗАТЕЛИ

Наименование показателей	Код	Типовая проектная документация			Примечание				
		Всего	Удельные показатели						
			на 1 м ³ общей площади на 1 м ³ строительного объема	на расчетную единицу		на 1 млн. руб. СМР			
Производственная программа	G3DB	Единица мощности	T	EA05	I				
			в натуральном выражении	EA07	I				
	в оптовых ценах, тыс. руб.	EA08							
		Мощность	EP06	24					
	в натуральном выражении	EP09	24						
		в оптовых ценах, тыс. руб.	EP10						
	Технически характеристика	G3OC	застройки	XП01	176,24		7,34		
				общая	XП02	127,68		5,32	
		в том числе	подземной части	XП03					
			встроенных (бытовых) помещений	XП09					
G3OB	общий	XБ01	362,5		15,1				
		подземной части	XБ02						
		встроенных (бытовых) помещений	XБ03						
G3NB	в том числе	подземной части	XБ02						
		встроенных (бытовых) помещений	XБ03						
	V1IB	общая	СС01	22,29		928,75			
			строительно-монтажных работ	СС02	21,80	170,74 60,14			
V1IL	оборудованки	СС03	0,49						
		СС10							
V1IO	общая с учетом условной привязки		СС10						
	V1JF	нормативная трудоемкость, чел.-ч	ТР08	2640		110			
трудозатраты построения, чел.-ч		ТР06	2018	15,81 5,57	84,08	92569			
V1KB	Цемента, т (Удельные показатели, кг)	всего	PC01	42,76	334,9	1781,67	1961468		
		приведенный к М400	PC02	39,84	312,03	1660,0	1827523		
		в том числе на индустриальные изделия	PC03	24,19	189,46	1007,9	1109633		
	Сталь, т (Удельные показатели, кг)	всего	PC01	9,02	70,65	375,83	413761		
		приведенная к классу А-1 и Ст3	PC02	9,4	73,62	391,67	431193		
		в том числе на индустриальные изделия	PC03	8,34	65,32	347,5	382569		
	Бетон и железобетон, м ³ (Удельные показатели, м ³)	всего	РБ01	121,0	0,948	5,04	5550		
		моноклитный	РБ02	8,5	0,067	0,35	390		
		оборный тяжелый	РБ04	112,5	0,88	4,69	5161		
		оборный легкий	РБ05						
	Лесоматериалы, м ³	всего	РЛ01	2,27	0,018	0,09	104		
		приведенные к круглому лесу	РЛ02	3,59	0,028	0,15	165		

ХРАНИЛИЩЕ ВЗРЫВАЧАТЫХ МАТЕРИАЛОВ ВМЕСТИМОСТЬЮ 24 ТОННЫ С РАМНОЙ	ТИПОВОЙ ПРОЕКТ 705-3-29.88	Страница 4
--	-------------------------------	------------

Наименование показателей	Код	Типовая проектная документация				Примечание		
		Всего	Удельные показатели					
			на 1 м ² общей площади на 1 м ³ строительного объема	на расчетную единицу	на 1 млн. руб. СМР			
Материалоемкость	Кирпич, тыс. шт.	РК01	20,67	0,162	0,86	948		
	Стекло строительное, м ²	РД01	18,09	0,142	0,75	830		
	Асбестоцемент, м ²	РД02						
	Рулонные кровельные и гидроизоляционные материалы, м ²	РГ03	416,07	3,26	17,34	19086		
	Трубы пластмассовые	м	РД04					
		г	РД05					
Трубы стеклянные, м	РД06							
VII I	Расход на прокладочные работы и эксплуатационные нужды Расход газа	Канализационные стоки, расчетный, м ³ /сут.	ЭК01					
VII J		расчетный, м ³ /ч	ЭГ01					
VII L		годовой, м ³	ЭГ02					
VII K		Расход электроэнергии, годовой, МВт·ч (удельные показатели, кВт·ч)	ПС08					
VII LK		Потребная электрическая мощность, кВт	ЭМ01	1,2				
VII G		Продолжительность строительства, мес.	ПС01	3,0				

ДОПОЛНИТЕЛЬНЫЕ ДАННЫЕ

Сметная документация составлена в нормах и ценах 1984г.

Расчетный показатель - I т емкости хранилища. Расчетных единиц - 24

B7EA СОСТАВ ПРОЕКТНОЙ ДОКУМЕНТАЦИИ

Альбом 1	ПЗ Общая пояснительная записка (из ТИ 705-3-28.88)	Альбом 3	АР Архитектурные решения КЖ Конструкции железобетонные КМ Конструкции металлические АРИ, КЖИ Строительные изделия
Альбом 2	ТХ Технология производства ЭО Электрическое освещение ЭГ Молниезащита здания ОВ Вентиляция СС Связь и сигнализация	Альбом 4	С Сметная документация ВМ Ведомости потребности в материалах СО Спецификации оборудования

Объем проектных материалов, приведенных к формату А4, - 424 форматки

B7BA АВТОР ПРОЕКТА Южгипроруда, ЗГ0058, Харьков-58, ул.Р.Роллана,12

B7HA УТВЕРЖДЕНИЕ Утвержден Минчерметом СССР, приказ от 30.II.87 № 1082
Введен в действие Минчерметом СССР, приказ от 12.04.89 № 213
Срок действия типового проекта-1995г.

B7KA ПОСТАВЩИК АПШ Укртиппроект , 252057, Киев-57, ул.Э.Потье,12