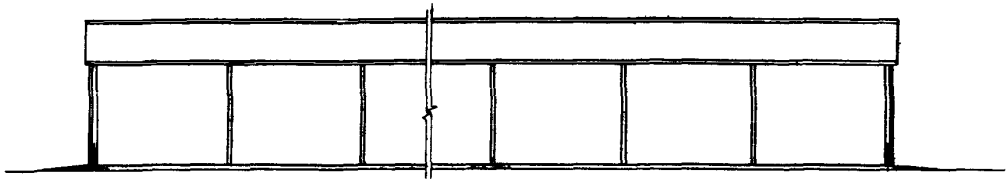
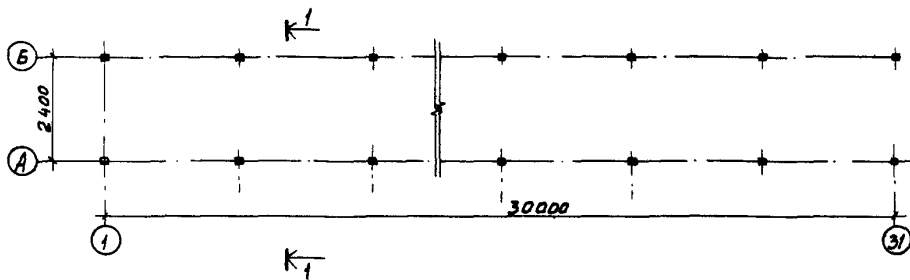


СССР	СТРОИТЕЛЬНЫЙ КАТАЛОГ ЧАСТЬ 2 ТИПОВЫЕ ПРОЕКТЫ ПРЕДПРИЯТИЙ, ЗДАНИЙ И СООРУЖЕНИЙ	ТИПОВОЙ ПРОЕКТ 806-2-5 УДК
ЦИТП	МЕД. ЗВЕРОВОДЧЕСКИХ ФЕРМ	ОВБС
ИЮНЬ 1982		На 2-х листах На 3-х страницах Страница I

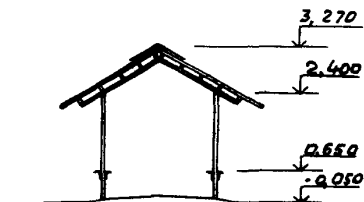
Ф А С А Д I-3I



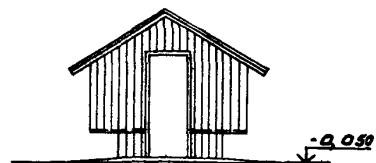
ПЛАН НА ОТМ. 0.000



РАЗРЕЗ I-I



Ф А С А Д А-Б



ЩЕД ЗВЕРОВОДЧЕСКИХ ФЕРМ	ТИПОВОЙ ПРОЕКТ 806-2-5	Лист I Страница 2
-------------------------	---------------------------	----------------------

D1AA ТЕХНИЧЕСКАЯ ХАРАКТЕРИСТИКА

Щед предназначен для круглогодичного содержания зверей: норок, соболей, лисиц и песцов и выполнен в деревянных, железобетонных и металлических конструкциях. Основой шeda является универсальная модульная секция длиной 30,0 м, при помощи которой можно получить шеды различных длин.

D2BA СТРОИТЕЛЬНЫЕ КОНСТРУКЦИИ И ИЗДЕЛИЯ

Фундаменты - сборные железобетонные стаканы по ГОСТ 24022-80; типоразмеров - I

Стойки - сборные железобетонные по серии I.138-10 вып. I и 3.407-57/72; типоразмеров - I

Ригель - сборные железобетонные по серии I.138-10 вып. I; типоразмеров - I

Кровля - из асбестоцементных листов по деревянной обрешетке

Полы - бетонные

Наибольшая масса монтажного элемента (стакан фундамента) - 0,9 т

J30B СКОРОСТНОЙ НАПОР ВЕТРА - $\frac{27 \text{ кгс/м}^2}{0,26 \text{ кПа}}$

R2CO СТЕПЕНЬ ОГНЕСТОЙКОСТИ - вторая

H1BD РАСЧЕТНАЯ ТЕМПЕРАТУРА НАРУЖНОГО ВОЗДУХА - минус 20,30 (основное решение), 40°C

H5UA ОТДЕЛКА

НАРУЖНАЯ

Известковая побелка

ВНУТРЕННЯЯ

Известковая побелка, масляная окраска

G3GA ИНЖЕНЕРНОЕ ОБОРУДОВАНИЕ

Водопровод - производственно-противопожарно-хозяйственный от наружных сетей. Напор на вводе 12 м. вод. ст.

Электроснабжение - от внешней сети напряжением 380/220 В

J3IV ВЕС СНЕГОВОГО ПОКРОВА - $\frac{100 \text{ кгс/м}^2}{0,98 \text{ кПа}}$

G2DD КЛИМАТИЧЕСКИЕ РАЙОНЫ СССР - I, III

G2EE ИНЖЕНЕРНО-ГЕОЛОГИЧЕСКИЕ УСЛОВИЯ - обычные

G3DT ТЕХНОЛОГИЧЕСКИЙ ПРОЦЕСС

Содержание зверей производится в клетках. Расположение клеток в шede одноярусное, двухрядное, позволяющее раздачу кормов производить при помощи мобильного транспорта

Наименование	Всего	Удельн. показатель	Наименование	Всего	Удельн. показатель
V11A СТОИМОСТЬ			V11A ТРУДОЕМКОСТЬ		
V11B Общая сметная стоимость	тыс. руб. 8,54	-	V11B Построечные трудозатраты	чел.-дн. 210,6	-
в том числе:			V11C То же, на I м3 строительного объема	то же -	0,27
V11C строительно-монтажных работ	то же 8,49	-	V11D То же, на расчетный показатель	" -	0,54
V11D оборудования	" 0,05	-	V11E РАСХОДЫ		
V11E Стоимость строительно-монтажных работ I м2 общей площади	руб. -	33,54	V11E Расход строительных материалов		
V11F Стоимость строительно-монтажных работ I м3 строительного объема	" -	11,15	Цемент, приведенный к М400	т 15,4(10,54)	-
V11G Стоимость общая на расчетный показатель	" -	21,78	То же, на I м2 общей площади	" -	0,06

ЩЕД. ЗВЕРОВОДЧЕСКИХ ФЕРМ			ТИПОВОЙ ПРОЕКТ 806-2-5	Лист 2 Страница 3	
Наименование	Всего	Удельн. показатель	Наименование	Всего	Удельн. показатель

Сталь	т	3,93(-)	-	V4KA	ЭКСПЛУАТАЦИОННЫЕ ПОКАЗАТЕЛИ		
Сталь, приведенная к классам А-1 и С38/23	"	4,89	-	V4KH	Расход воды	м ³ /ч	0,02
То же, на I м ² общей площади	"	-	0,02	V4KK	холодной	м ³ /с	0,45
То же, на расчетный показатель	"	-	0,01		Потребная электрическая мощность кВт		0,2
Бетон и железобетон	м ³	71,58	-	G3MI	ТЕХНИЧЕСКИЕ ХАРАКТЕРИСТИКИ		
в том числе:					Объем строительный	м ³	761,3
монолитный	"	42,14	-	V1MP	Объем строительный на расчетный показатель	"	-
сборный	"	29,44	-		Площадь застройки	м ²	267,82
То же, на I м ² общей площади	"	-	0,28	G3OC	Общая площадь	"	253,12
Лесоматериалы	"	8,9	-	V1OK	Общая площадь на расчетный показатель	"	-
Лесоматериалы, приведенные к круглому лесу	"	13,8(-)	-				0,64

В скобках указываются потребность строительных материалов без учета расходов на изготовление сборных изделий, конструкций

ДОПОЛНИТЕЛЬНЫЕ ДАННЫЕ

Типовой проект № 806-2-5 разработан взамен типового проекта № 806-32
Основные показатели даны для щита в железобетонных конструкциях длиной 90 м
В типовом проекте разработан вариант щитов для северных районов. За расчетный показатель принята I клетка в щите для норок. Всего 392 клетки

В7ЕА СОСТАВ ПРОЕКТНОЙ ДОКУМЕНТАЦИИ

- Альбом 1 - Технологические решения, архитектурно-строительные решения, внутренние водопровод и канализация, электрооборудование
- Альбом 2 - Технологические решения, архитектурно-строительные решения, электрооборудование (для северных районов)
- Альбом 3 - Нестандартизированное оборудование. Клетки для норок
- Альбом 4 - Нестандартизированное оборудование. Клетки для соболей
- Альбом 5 - Нестандартизированное оборудование. Клетки для лисиц и песцов
- Альбом 6 - Сметы, книга 1 и 2
- Альбом 7 - Сметы (для северных районов)

Объем проектных материалов, приведенных к формату II, - 969 форматок

В7ВА АВТОР ПРОЕКТА

ЦИТЭПсельхозпром, 153648, г.Иваново, пер.Театральный, 10

В7НА УТВЕРЖДЕНИЕ

Утвержден Главсельстройпроектком МСХ СССР, заключение от 03.03.81г, №18
Введен в действие институтом ЦИТЭПсельхозпром, приказ от 27.11.81 г.
№ 316
Срок действия Т.П. 806-2-5 - 1986 г.

В7КА ПОСТАВЩИК

ЦМПИ, 125878, ГСП, Москва, А-445, Смоленская ул., 22

Инв. № I7653

Катал.л. № 045274

В.И.Глезин

Гл. инженер проекта

В.И.Мороко

Гл. инженер института