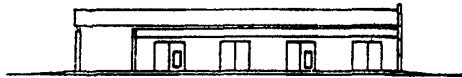
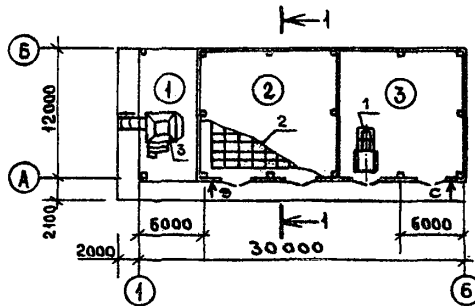


<b>СК-2</b>	<b>СТРОИТЕЛЬНЫЙ КАТАЛОГ</b> Часть 2 ТИПОВЫЕ ПРОЕКТЫ ПРЕДПРИЯТИЯ, ЗДАНИЯ И СООРУЖЕНИЯ	705 -I -254,93
	<b>ГП ЦПП</b>	СКЛАД ХРАНЕНИЯ АММИАЧНОЙ СЕЛИТРЫ ВМЕСТИМОСТЬ 400 Т
<b>ЯНВАРЬ 1995</b>	ТИПОВОЙ ПРОЕКТ	№ 5 страниц Страница 1

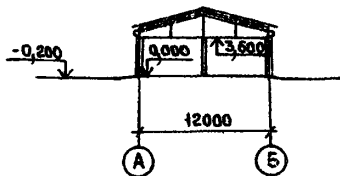
ФАСАД I - 6



ПЛАН НА ОТМ. 0,000



РАЗРЕЗ I - I



ЭКСПЛИКАЦИЯ ПОМЕЩЕНИЙ

ЭКСПЛИКАЦИЯ ОБОРУДОВАНИЯ

Но- мер	Наименование	Площадь, м <sup>2</sup>	Поз.	Наименование и марка	Кол.
I	Навес	68,60	I	Погрузчик - копновоз с острогрязной навеской ПКУ - 0,8А - 7	I
2	Склад селитры	146,10	2	Поддон грузоподъемностью 1 т 4с - 835 x 1240с	552
3	Склад загаренных удобрений	139,76	3	Агрегат для растаривания и измельчения слежавшихся минеральных удобрений АИР - 20	I

СКЛАД ХРАНЕНИЯ АММИАЧНОЙ СЕЛИТРЫ ВМЕСТИМОСТЬЮ 400 Т	ТИПОВОЙ ПРОЕКТ 705 -I -254.93	Страница 2
02ВА СТРОИТЕЛЬНЫЕ КОНСТРУКЦИИ И ИЗДЕЛИЯ		
Фундаменты - сборные железобетонные башмаки стаканного типа, ГОСТ 24022 - 80, типоразмеров- 2	Н5УА ОТДЕЛКА НАРУЖНАЯ -штукатурка кирпичных вставок; -окраска кремний - органической эмалью	
Фундаментные балки - сборные железобетонные по серии I.415.I - 2, вып. I, типоразмеров - I	ВНУТРЕННЯЯ -известковая окраска, эмаль ХВ- 785 на высоту I м	
Колонны - сборные железобетонные по серии I.823.I - 2, вып. I, типоразмеров - I; по серии I.427.I -3, вып. I/ 87, типоразмеров -I	03ГА ИНЖЕНЕРНОЕ ОБОРУДОВАНИЕ Вентиляция -постоянно - действующая с естественным побуж- дением и механическая	
Фермы - сборные железобетонные по серии I.063.I -I, вып. I, типоразмеров -I	Электро - снабжение -от наружных сетей напряжением 380/220 В	
Стены, перегородки- сборные железобетонные панели по серии I.432.I -25, вып. I, типоразмеров - 9 ; кирпичные	Связь и сигнализация-автоматическая пожарная сигнализация	
Покрытие - сборные железобетонные плиты по серии I.865.I -4/89, вып. I,8, типоразмеров- 3	J3ВНОРМАТИВНОЕ ЗНАЧЕНИЕ ВЕТРОВОГО ДАВЛЕНИЯ - $\frac{0,23 \text{ кПа}}{23 \text{ кгс/м}^2}$	
Кровля - 3 слоя рубероида марки РКМ -350 Б на битумной мастике	R2CO СТЕПЕНЬ ОГНЕСТОЙКОСТИ - вторая	
Полы - асфальтобетонные	N1BD РАСЧЕТНАЯ ТЕМПЕРАТУРА НАРУЖНОГО ВОЗДУХА - минус 30°C	
Окна - деревянные по ГОСТ 12506 -8I, типоразмеров -I	J3ВНОРМАТИВНОЕ ЗНАЧЕНИЕ ВЕСА СНЕГОВОГО ПОКРОВА - $\frac{1,00 \text{ кПа}}{100 \text{ кгс/м}^2}$	
Стаканы - сборные железобетонные по серии I.865.I -4/89, вып.5, типоразмеров - 2	G2DD КЛИМАТИЧЕСКИЙ ПОДРАЙОН - IIB	
Ворота - деревянные распашные по ГОСТ 18853 -73, типоразмеров - 2	G2EE ИНЖЕНЕРНО - ГЕОЛОГИЧЕСКИЕ УСЛОВИЯ - обычные	
Наибольшая масса монтажного элемента ( плита покрытия ) - 2,9 т		

СКЛАД

ТИПОВОЙ ПРОЕКТ

ХРАНЕНИЯ АММИАЧНОЙ СЕЛИТРЫ ВМЕСТИМОСТЬЮ 400 Т

705 -I -254,93

Страница 3

VIMA

ТЕХНИКО-ЭКОНОМИЧЕСКИЕ ДАННЫЕ И ПОКАЗАТЕЛИ

Коды	Наименование показателей	Код	Типовая проектная документация			Примечание	
			Всего	Удельные показатели			
				на 1 м <sup>3</sup> общей площади	на расчетную емкость		на 1 м <sup>3</sup> строит. объема
G3DB	Мощность предприятия	Единица мощности ,	EA05	I			
		вместимость , Т					
		в натуральном выражении ГРУЗООБОРОТ, Т					EA07
	Мощность расчетных единиц	в оптовых ценах, тыс. руб.	EA08				
		Мощность , Т	ЕП06	400			
		в натуральном выражении , Т	ЕП09	800			
	Производственная программа	Количество расчетных единиц	в оптовых ценах, тыс. руб.	ЕП10			
			Затраты производства (себестоимость), тыс. руб. (удельные показатели , руб.)	СП02	503,94	629,92	
			Прибыль (годовая), тыс. руб. (удельные показатели на 1 руб. товарной продукции, коп.)	СП07			
		Уровень рентабельности (прибыль к себестоимости), %	СП03				
Срок окупаемости капиталовложений (сметной стоимости), год		СП04					
Приведенные затраты, тыс. руб. (удельные показатели, руб.)		СП06	986,94	1233			
Уровень механизации и автоматизации производственных процессов, %		МТ11	90				
Удельный вес рабочих, занятых ручным трудом, %		ША62					
Трудоемкость изготовления продукции (годовая), чел.-ч.		ТР07	800	I			
Производительность труда		годовой выпуск продукции на одного работающего, тыс. руб.	МТ06				
	то же, в натуральном выражении , Т	МТ07	400				
G3DD	Численность работающих чел.	общая	МТ02	2			
		в том числе	рабочих	МТ03	2		
		в наиболее многочисленную смену	МТ04	2			
	количество рабочих дней в году : на прием на выдачу	МТ08	50 50				
	количество смен в сутки	МТ01	I				
	продолжительность смены, ч.	МТ09	8				
	коэффициент смежности по рабочим	МТ05	I				
	коэффициент загрузки оборудования	МТ10	0, I				
	G3OC	площадь, м <sup>2</sup>	застройки	ХП01	369,30	0,46	
			в том числе	общая	ХП02	285,90	0,35
подземной части				ХП03			
G3OB	в том числе	встроенных (бытовых) помещений	ХП09				
		G3NB	объем строит. объём, м <sup>3</sup>	общий	ХБ01	1526,30	1,91
в том числе	подземной части			ХБ02			
	встроенных (бытовых) помещений			ХБ03			

\* для заполнения данных проекта проектантом

СКЛАД ХРАНЕНИЯ АММИАЧНОЙ СЕЛИТРЫ ВМЕСТИМОСТЬЮ 400Т				ТИПОВОЙ ПРОЕКТ 705 -I -254.93			Страница 4		
VIIA VIIВ VIIС VIIО VIIF VIIKВ	Наименование показателей		Код	Типовая проектная документация				Примечание	
				Всего	Удельные показатели				
					на 1 м <sup>2</sup> общей площади на 1 м <sup>2</sup> строительного объема	на расчетную площадь	на 1 млн. руб. СМР		
VIIA VIIВ VIIС VIIО	Стоимость	общая	СС01	64,4I		80,5I			
		в том числе	строительно-монтажных работ	СС02	38,50	135,0I 25,29			
			оборудования	СС03	25,8I				
			общая с учетом условной принятой	СС10	79,2I		99,0I		
VIIF	Трудо- емкость	нормативная трудоемкость, чел.-ч	ТРО8	3483		4,35			
		трудоэкономия постройные, чел.-ч	ТРО6	2776	9,7I 1,82	3,47	7I9I7		
VIIKВ	Материаловос- приимчивость	Цемент, т (упакован по калориям, кг)	всего	ЦИ01	54,87	191,82 35,95	68,59	I42I502	
			приведенный к М400	ЦИ02	56,52	197,69 37,03	70,65	I464249	
			в том числе на индустриальные изделия	ЦИ03	54,16	189,44 35,49	67,70	I403I09	
		Сухой, т (упа- ковано по кало- риям, кг)	всего	ФС01	9,78	34,2I 6,4T	12,22	253368	
			приведенная к классу А-1 и Сг3	ФС02	11,70	40,92 7,67	14,63	303I09	
			в том числе на индустриальные изделия	ФС03	11,54	40,36 7,56	14,23	298964	
		Бетон и железобетон, м <sup>3</sup> в том числе	всего	FB01	150,93	0,53 0,10	0,19	3910	
			монолитный	FB02	76,08	0,27 0,05	0,10		
			сборный тяжелый	FB04	74,85	0,26 0,05	0,09	1939	
			сборный легкий	FB05					
		Дерево- продукция, м <sup>3</sup>	всего	FD01					
			приведенные к круглому лесу	FD02	9,43	0,03 0,01	0,01	244	
				Кирпич, тыс. шт.	FK01	3,04	0,01 0,002	0,004	79
				Стекло строительное, м <sup>2</sup>	FD01	8,47	0,03 0,006	0,01	219
				Асбестоцемент, м <sup>2</sup>	FD02				
				Рулонные кровельные и гидроизоляционные материалы, м <sup>2</sup>	FG03	1504,52	5,26 0,99	1,88	38977
				Трубы стальные	м	FD04			
					г	FD05			
		VIIKВ		Продолжительность строительства, мес.	ПС01	3,5			
VIIH VIIИ	Расход воды на производственные и эксплуатационные нужды	консидной	расчетный	м <sup>2</sup> /сут	ЗВ13				
				л/с	ЗВ11				
			годовой, м <sup>3</sup>	ЗВ14					
		горючей	расчетный	м <sup>2</sup> /сут	ЗВ23				
				л/с	ЗВ21				
VIIИ		Расход электроэнергии, годовой, МВт·ч (удельные показатели, кВт·ч)	ПС08	1,87		2,34			
VIIK		Потребная электрическая мощность, кВт	ЭМ01	4,68		0,006			

СКЛАД ХРАНЕНИЯ АММИАЧНОЙ СЕЛИТРЫ ЕМКОСТЬЮ 400 Т	ТИПОВОЙ ПРОЕКТ 705 - I - 254.93	Страница 5
--	------------------------------------	------------

### СЗДТ ТЕХНОЛОГИЧЕСКИЙ ПРОЦЕСС

Склад предназначен для приема с автотранспорта, хранения, подготовки к применению и выдачи аммиачной селитры и других затаренных удобрений, используемых в качестве удобрений.

Аммиачная селитра, затаренная в мешки, поступает на склад автомобильным транспортом. Хранение затаренных минеральных удобрений предусматривается штабелями на плоских поддонах 4с - 835 x 1240с, которые по высоте устанавливаются в 3 яруса.

Погрузочно - разгрузочные работы осуществляются погрузчиком ПКУ - 0,8А - 7. Растаривание и измельчение затаренных минеральных удобрений перед отгрузкой на поля производится на агрегате АИР - 20, расположенном под навесом.

Строительство склада предусматривается в составе фермерских хозяйств и на пунктах химизации колхозов и совхозов.

### ДОПОЛНИТЕЛЬНЫЕ ДАННЫЕ

Проект разработан взамен типового проекта 705 - I - 160.84. За расчетную единицу принята 1 тонна годового грузооборота. Всего расчетных единиц - 800.

Сметная документация составлена в нормах и ценах 1984 года с пересчетом в цены 1991 года по индексам.

### В7ЕА СОСТАВ ПРОЕКТНОЙ ДОКУМЕНТАЦИИ

Альбом 1	ПЗ	Пояснительная записка
	ТХ	Технология производства
	АС	Архитектурно - строительные решения
	ОВ	Отопление и вентиляция
	ЭМ	Силовое электрооборудование
	СС	Связь и сигнализация
Альбом 2	АС.И	Строительные изделия (из т. п. 705 - I - 255.93)
Альбом 3	СО	Спецификация оборудования
Альбом 4	ЕМ	Ведомости потребности в материалах
Альбом 5	С	Сметы

Объем проектных материалов, приведенных к формату А4, - 222 форматки

**В7ВА АВТОР ПРОЕКТА** Гипроагрохим, 600017, г. Владимир, ул. Мира, 34

**В7НА УТВЕРЖДЕНИЕ** Утвержден Минсельхозом России  
Сводное экспертное заключение от 16.12.93г. № 55  
Введен в действие Гипроагрохимом  
Приказ от 28.12.93г. № 77  
Срок действия - 1998 год

**В7КА ПОСТАВЩИК** Государственное предприятие - Центр проектной продукции  
массового применения (ГП ЦПП),  
127238, Москва, Дмитровское шоссе, 46, корп. 2