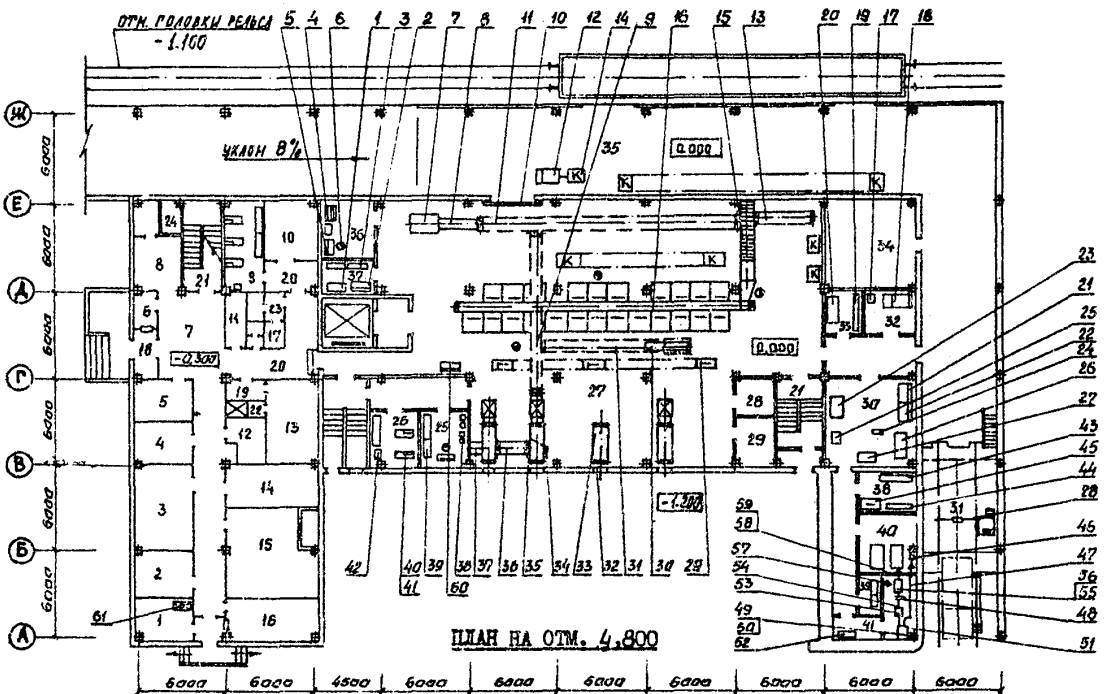
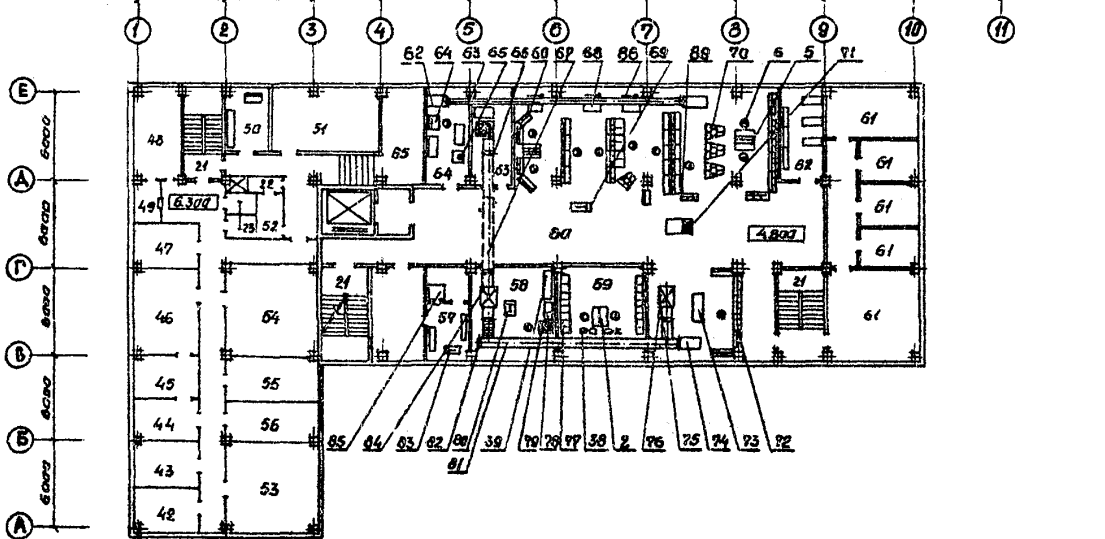


<p>СК-2</p>	<p align="center">СТРОИТЕЛЬНЫЙ КАТАЛОГ Часть 2 ТИПОВЫЕ ПРОЕКТЫ ПРЕДПРИЯТИЯ, ЗДАНИЯ И СООРУЖЕНИЯ</p>	<p align="right">601-092. 94</p>
<p align="center">ГП ЦПП</p>	<p align="center">ПРИЖЕЛЕЗНОДОРОЖНЫЙ ПОЧТАМТ С ОБМЕНОМ ДО 2000 ПОСЫЛОК В СУТКИ / ПЖДП-2/ ТЕХНОЛОГИЧЕСКАЯ ЧАСТЬ.</p>	
<p>ОКТАБРЬ 1994</p>	<p align="center">ТИПОВЫЕ ПРОЕКТНЫЕ РЕШЕНИЯ</p>	<p align="right">№ 5 страниц Страница 1</p>

ПЛАН НА ОТМ. 0.000



ПЛАН НА ОТМ. 4.800



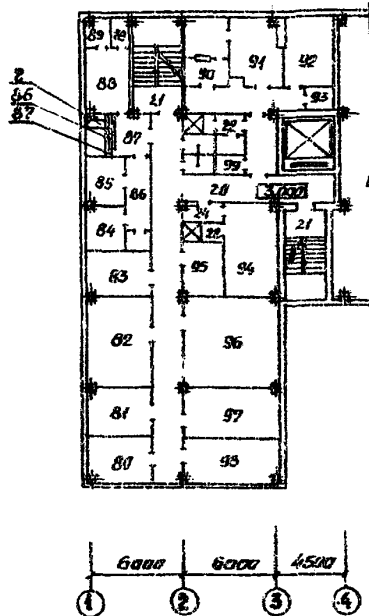
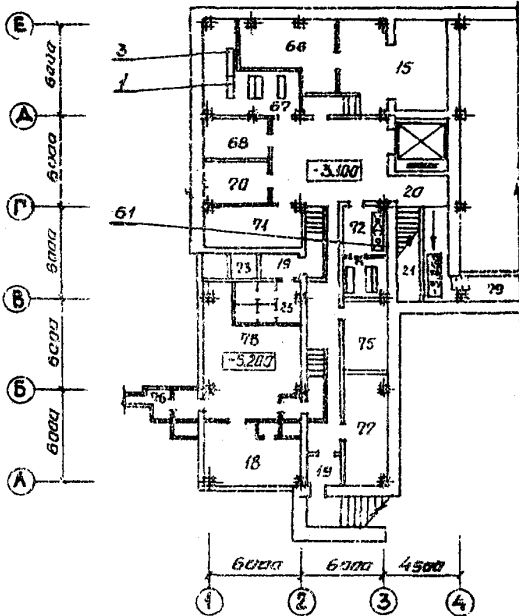
ПРИЖЕЛЕЗНОДОРОЖНЫЙ ПОСТАМТ С ОБМЕНОМ ДО 2000
ПОСЫЛОК В СУТКИ /ПЖД-2/
ТЕХНОЛОГИЧЕСКАЯ ЧАСТЬ

ТИПОВЫЕ
ПРОЕКТНЫЕ РЕШЕНИЯ
601-092.94

Страница 2

ПЛАН НА ОТМ. -3,100

ПЛАН НА ОТМ. 3,000



ЭКСПЛИКАЦИЯ ПОМЕЩЕНИЙ

Но- мер	Наименование	Площадь, м ²	Но- мер	Наименование	Площадь, м ²
1	Комната сопровождающих почту	13,0	25	Помещение приема мелких с пись- менной корреспонденцией из почтовых ящиков	13,5
2	Медицинская комната	12,0	26	Комната оформления документов	19,0
3	Комната приема пищи	25,0	27	Помещение обмена и обработки посылок	470,0
4	АТС	12,0	28	Насосная станция для УСИ-К2	6,0
5	Отдел кадров	12,0	29	Электрощитовая	
6	Биро пропусков	6,0	30	Слесарно-механическая мастерская	36,0
7	Вестибюль	24,0	31	Контейнерная площадка	144,0
8	Кабинет зам. начальника ПЖД	13,0	32	Электросварочный участок	9,0
9	Комната оформления документов	18,0	33	Кладовая запасных частей	9,0
10	Кабинет начальника участка	14,0	34	Кладовая спецсвязи	36,0
11	Помещение хранения личных вещей	5,0	35	Почтовая платформа	240,0
12	Домашняя кладовая	7,0	36	Помещение оформления дефектных посылок	12,0
13	Мужской гардероб	24,0	37	Кладовая эксплуатационных материалов	6,0
14	Электрощитовая	18,0	38	Столярная мастерская	12,0
15	Венткамера	30,0	39	Выпрямительная	6,0
16	Диспетчерская	18,0	40	Зарядная электротягачей	18,0
17	Комната личной гигиены женщин	2,5	41	Электрощитовая с кладовой холодильников	18,0
18	Тамбур входа	9,5	42	Плановый отдел	13,0
19	Тамбур	72,0			
20	Коридор	284,0			
21	Лестница	137,0			
22	Душевая	14,0			
23	Санузел	36,0			
24	Заборный отсек венткамеры	7,0			

ПРИЖЕЛЕЗНОДОРОЖНЫЙ ПОЧТАМТ С ОБЪЕМОМ ДО 2000
ПОСЫЛОК В СУТКИ /ИЖДЛ-2/
ТЕХНОЛОГИЧЕСКАЯ ЧАСТЬ

ТИПОВЫЕ
ПРОЕКТНЫЕ РЕШЕНИЯ
601-092.94

Страница 3

ЭКСПЛИКАЦИЯ ПОМЕЩЕНИЙ

Но- мер	Наименование	Площадь, м ²	Но- мер	Наименование	Площадь, м ²
43	Технический отдел	12,0	71	Техсклад	18,0
44	Кабинет главного инженера	12,0	72	Комната для сушки одежды	11,0
45	Секретарь	12,0	73	Расширительные камеры	9,0
46	Кабинет начальника ПИДП	24,0	74	Кладовая рабочей одежды	10,0
47	Контрольно справочный участок	12,0	75	Тепловой узел	19,0
48	Бухгалтерия	20,0	76	Галерея аварийного выхода	
49	Касса	5,0	77	Насосная	22,0
50	Архив текущего хранения докумен- тов	12,0	78	Помещение для занятий	41,0
51	Архив длительного хранения документов	27,0	79	Галерея тепловых завес для окоп обмена ЛОП-650	47,0
52	Кладовая	3,0	80	Комната отдыха мужская	13,0
53	Технический кабинет	37,0	81	Комната отдыха женская	12,0
54	Венткамера	36,0	82	Комната для учебных занятий	25,0
55	Отдел эксплуатации	18,0	83	АХО	12,0
56	Отдел труда и заработной платы	18,0	84	ВОХР. Комната отдыха/МУЖ./	8,0
57	Помещение ремонта и обеспылива- ния мешков	18,0	85	ВОХР. Комната отдыха/ЖЕН./	8,0
58	Помещение вскрытия страховой почты	36,0	86	ВОХР. Комната приготовления пищи	4,0
59	Помещение обработки страховой почты	36,0	87	ВОХР. Комната старшего караула	12,0
60	Помещение обработки печати и письменной корреспонденции	340,0	88	ВОХР. Общая комната	14,0
61	Венткамера	108,0	89	ВОХР. Комната хранения и заря- жания оружия	5,0
62	Комната оформления документов	18,0	90	Помещение приема спецпочты	12,0
63	Помещение вскрытия мешков с письменной корреспонденцией	18,0	91	Помещение обработки спецпочты	14,0
64	Помещение штемпелевания	18,0	92	Помещение обработки и хранения спецпочты	14,0
65	Производственная лаборатория	18,0	93	Кладовая спецпочты	5,0
66	Заборный отсек венткамеры	20,0	94	Гардероб женский	24,0
67	Кладовая эксплуатационных материалов	27,0	95	Хозяйственная кладовая	7,0
68	Электрощитовая	14,0	96	Техническая библиотека	36,0
69	Тамбур - плюс	11,0	97	Кабинет по технике безопасности	17,0
70	Кладовая уборочного инвентаря	11,0	98	Кабинет ответственного дежурного	19,0
			99	Кладовая	3,0

ЭКСПЛИКАЦИЯ ОБОРУДОВАНИЯ

Ко- ли- чест- ва	Наименование и марка	Кол.	Ко- ли- чест- ва	Наименование и марка	Кол.
1	Стеллаж Л-2000 2x4 I39 ОО1	11	9	Транспортер 210-Г-2-0/1200-ПР-ВВ-0- 11200-Ц-Т7500 № 1,5квт. № 7 ТЛС-2	1
2	Стол рабочий с тумбой ОН-12-1399/6	16	10	Ворота раздвижные накладные ВР-2Н-2 № 0,4квт.	1
3	Стеллаж Л-2500 2x4 I39 ОО2	2	11	Транспортер 200-НВГ-3-1000/1200-Л- ВВ-16-7400+1200-Ц-Т13800 № 1,1квт. № 8 ТЛС-2-650	1
4	Стол для упаковки посылок ОН-12-1399/8	1	12	Электротягач ЕТ 506,3	3
5	Надстройка к столу рабочему на электростол Э21-00-00	3	13	Транспортер 200-Нн-1-600/0-ПР-НВ-8- 3000-Ц-0 № 0,55квт. № 9 ТЛС-2-650.	1
6	Стул поворотный с подъемным сиденьем ОСП	32	14	Контейнер почтовый магистральный КПМ-500-4	15
7	Стол приемный 2т4 I35 О11	1			
8	Спуск Л-4400 ТХ-12	1			

ПРИМЕЛЕНДОРОЖНЫЙ ПОЧТАМТ С ОБЪЕМОМ ДО 2000
ПОСЫЛОК В СУТКИ /ПЖДИ-2/
ТЕХНОЛОГИЧЕСКАЯ ЧАСТЬ

ТИПОВЫЕ
ПРОЕКТНЫЕ РЕШЕНИЯ
601-092.94

Страница 4

ЭКСПЛИКАЦИЯ ОБОРУДОВАНИЯ

По- зи- ция	Наименование и марка	Кол.	По- зи- ция	Наименование и марка	Кол.
15	Комплекс питания на базе роллганга /ПУБ/ Д-6170, Н=920, М=2, 2квт. № 10, ТХ-14	I	52	Стеллаж универсальный ПИ-185	I
16	Установка полуавтоматическая для сортировки посылок на 23 накопителя Д-21030, М=5, 2квт. ТХ-13	I	53	Подставка под ванну	2
17	Трансформатор сварочный Н=32кВА. ТДМ-500-У-2	I	54	Ванна для разведения электролита	I
18	Верстак для электросварочных работ ПИ-167	I	55	Ванна для электролита	I
19	Стеллаж полочный, ПИ-190	I	56	Трубка резиновая Д=5м. ПИАСХЗ	I
20	Стеллаж ящичный, ПИ-188	I	57	Бочка ГОСТ 17360-80. БСТ-1.275-3	I
21	Верстак для слесарно-ремонтных работ. ПИ-161	I	58	Вентиль чугунный. 15475П	3
22	Верстак для сборочных работ ПИ-158	I	59	Фланец ГОСТ 12820-80. И-32-2,5	12
23	Станок горизонтально-фрезерный Н=3, 0квт. 6Р80	I	60	Шкаф для сортировки писем ОН-12-1399/10	24
24	Тумбочка одноместная ПИ-205	I	61	Шкаф сушильный ИСП-220	3
25	Станок точнольно-шлифовальный М=1, 5квт. ЗБ634	I	62	Стол 2т4 135 004	2
26	Станок токарно-винторезный Н=4, 0квт. ИМ61	I	63	Транспортер 200-Г-1-750/0-Д-НН-0-17000-Ц-0. М=0,750квт. № 205 ТЛС-2-400	I
27	Станок вертикально-сперильный Н=2, 2квт. 2Г125	I	64	Машина штемпелевальная М=0,4квт. ПИМ-5	I
28	Кран подвесной 2,0-3,6-3,0-6,0-220/380. М=3,74квт.	I	65	Тумба для штемпелевания ОН-12-729/26	I
29	Тележка-контейнер ТКП	20	66	Спуск Д=4400. ТХ-12	I
30	Спуск Д=2000 ТХ-12	I	67	Транспортер 200-Г-2-0/1000-ПР-ВВ-0-5500-Ц-0. М=0,75квт. № 202. ТЛС-2-650	I
31	Транспортер 210-Г-2-0/1200-ПР-ВВ-0-8000-Ц-0. М=1,1квт. № 11. ТЛС-2-650.	I	68	Стол 1000+600+700 2т4 135 002	4
32	Лок обмена почтой ЛОН-650	4	69	Тележка для писем ТПК-2	4
33	Конвейер телескопический Н=1,65квт. № 1-4. КТ-2-650.	4	70	Мешкодержатель секционный МН-90-2	4
34	Сбрасыватель грузов М=0,55квт. 2е4 051 ПГО-01.	2	71	Лок механизированный напольный М=0,6квт. ДМН-900-2	I
35	Конвейер многостаяный Н=2250, М=1,5 № 6. ТХ-14	I	72	Шкаф для сортировки печати ОН-12-1399/11	6
36	Транспортер 201-Г-1-750/0-Д-НН-0-3000-Ц-0. М=0,75квт. № 5. ТЛС-2-650	I	73	Стол 2000+800+700 2т4 135 005	I
37	Спуск Д=60С, В=600/изготовить при монтаже/	I	74	Стол 1500+800+600 2т4 135 004	I
38	Мешкодержатель передвижной МДЦ	4	75	Стол приемный 1000+800+600	I
39	Стеллаж Д=1500 2е4 139 000	7	76	Конвейер многостаяный Н=4800, М=1,5квт. № 206. ТХ-14	I
40	Стол для машинистки С-537-01	5	77	Шкаф для сортировки пошпакетов Ш-533-68	11
41	Машинка пишущая УФА-2М	5	78	Электросургуточница Э-6	I
42	Шкаф металлический с трейзером ШМС-Т	2	79	Стол с сеткой для писем и бандеролей СВН	2
43	Стеллаж для длинных заготовок 2000+700+2500 ПИ-197	I	80	Тележка для бандеролей ТЕН-2	5
44	Верстак столярный	I	81	Транспортер 200-Г-1-750/0-ПР-НН-0-14000-Ц-0. М=1,1квт. № 203. ТЛС-2-650	I
45	Станок комбинированный деревообрабатывающий Н=4,7квт. КС	I	82	Рольганг Д=1199 2т4 051 III	I
46	Бачок для заливки аккумуляторов переносной ПР-1064	I	83	Машинка швейная. Класс 1823	I
47	Труба стальная Д=7,0м, ГОСТ9941-87	I	84	Конвейер многостаяный Н=4800, М=7250 № 3, 0квт № 201 ТХ-14	I
48	Насос ручной поршневого. СКР-4	I	85	Машина для обеспыливания мешков М=4,8квт. МОМ-2	I
49	Подставка под ванну. ТХН-3	I	86	Секция барьера основная ОН-12-1399/1	2
50	Ванна для дистиллированной воды ОСТ2-165-1-80	I	87	Секция проходная ОН-12-1399/5	I
51	Аквастиллятор М=7,8квт. ДЭ-10	I	88	Сбрасыватель грузов М=0,55квт. 2е4 051 109	3
			89	Шкаф для сортировки писем на 20 клеток Ш-529а, Ш-530в	8

ПРИЖЕЛЕЗНОДОРОЖНЫЙ ПОЧТАМТ С ОБЪЕМОМ ДО 2000
ПОСЫЛОК В СУТКИ /ПЖДП-2/
ТЕХНОЛОГИЧЕСКАЯ ЧАСТЬ

ТИПОВЫЕ
ПРОЕКТНЫЕ
РЕШЕНИЯ
601-092.94

Страница 5

ТЕХНИЧЕСКАЯ ХАРАКТЕРИСТИКА

Настоящие типовые проектные решения прижелезнодорожного почтамта с объемом до 2000 посылок в сутки предназначены для строительства в небольших узлах пересечения железно-дорожных линий с внутрирайонными и межрайонными маршрутами.

ПЖДП-2 является производственным предприятием, производящим обмен, перевозку и обработку всех видов почтовых отправлений.

Прижелезнодорожный почтамт выполняет следующие функции:

1. Перевозку почты и печати по прикрепленным маршрутам
2. Обмен почты с почтовыми вагонами проходящих поездов и автомашинами, обслуживаемыми почтовые маршруты
3. Полную обработку исходящих, входящих и транзитных почтовых отправлений.

Среднесуточный объем почтовых отправлений составляет:

Посылка	-2000шт
Письменной корреспонденции	-50000ед
Печати	-60000экз
Страховых отправлений	-400ед
Число направлений сортировки почтовых отправлений:	
Посылка: исходящих и транзитных	60-80
входящих	30
Письменной корреспонденции:	
общая сортировка	110
детальная сортировка исходящей и транзитной	250-300
сортировка входящей	35
Печати: по отделениям связи, расположенным на автомаршрутах,	
прикрепленных к газетному узлу	30
по городским отделениям связи	35

РЕЖИМ РАБОТЫ И ШТАТЫ:

Количество смен	-4
Общее количество работающих	-52
в том числе:	
категория Ia	-17
категория Ib	-15
в максимальную смену	-31
Выработка на одного работающего	-3692,3руб

ДОПОЛНИТЕЛЬНЫЕ ДАННЫЕ

Общая сметная стоимость	-247,385 т.р.
Монтажных работ	- 43,232 т.р.
Оборудования	-204,153 т.р.

Сметная документация выполнена в нормах и ценах 1984г. и пересчитана по индексам в цены 1991г.

СОСТАВ ПРОЕКТНОЙ ДОКУМЕНТАЦИИ

Альбом 1 - ПЗ	Общая пояснительная записка
	ТХ Технология производства
	ЭТ Электрооборудование технологическое
	СС Системы связи
Альбом 2 - СО	Спецификация оборудования
Альбом 3 - С	Сметы

Объем проектных материалов, приведенных к формату А4, -508 форматок

АВТОР ПРОЕКТА Гипросвязь, 123833, Москва, ул. 3-я Хорошевская, 11

УТВЕРЖДЕНИЕ Утверждены и введены в действие Федеральным управлением почтовой связи при Министерстве связи РФ. Приказ от 18.05.1994г. №18
Срок действия - 1999г.

ПОСТАВЩИК Государственное предприятие - Центр проектной продукции массового применения /ЦП ЦПП/, 127238, Москва, Дмитровское шоссе, д.46, корп.2