
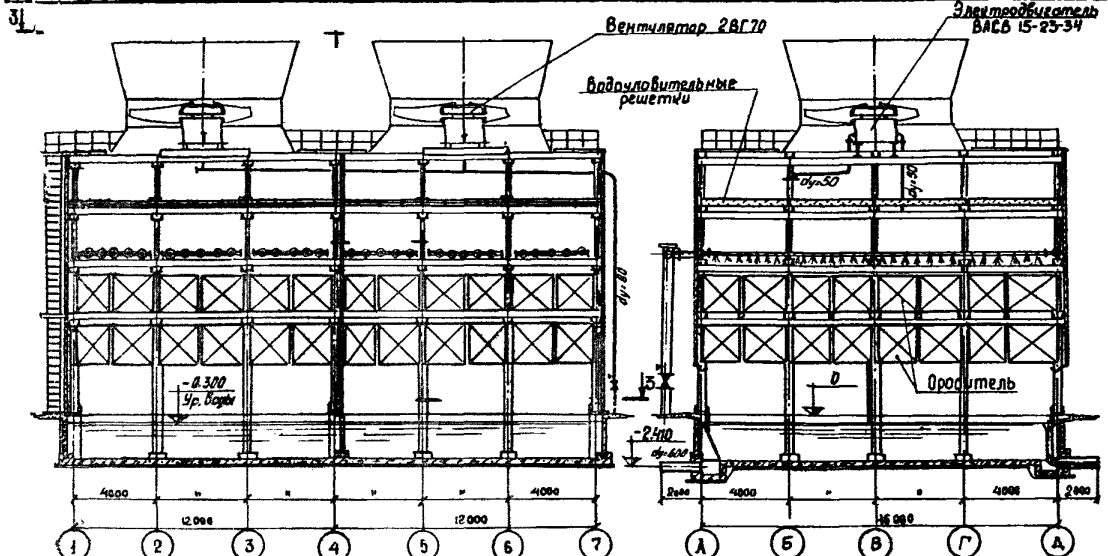
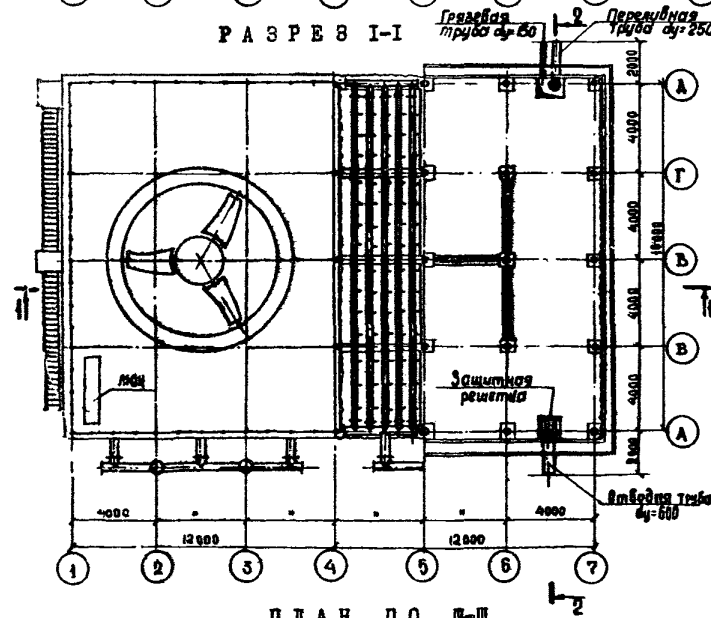


| | | |
|---|--|---|
|  | <p>ГРАДИРНИ С ВЕНТИЛЯТОРОМ 2ВГ-70 КАПЕЛЬНЫЕ И БРЫЗГАЛЬНЫЕ С СЕКЦИЯМИ ПЛОЩАДЬЮ 192 м² С КАРКАСОМ ИЗ ЖЕЛЕЗОБЕТОННЫХ ЭЛЕМЕНТОВ</p> | <p>ПАСПОРТ ТИПОВОЙ ПРОЕКТ 901-6-43 УДК 624.97:621.175.3</p> |
| <p>ЧАСТЬ 2 Раздел 9 Группа 901-6</p> | <p>Область применения - районы с обычными геологическими условиями и сейсмичностью 8 баллов. Расчетная температура наружного воздуха - 40°C Нормативная снеговая нагрузка - 200 кг/м² Нормативный скоростной напор ветра - 55 кг/м² Класс сооружения - II Степень огнестойкости - III Наивысший уровень грунтовых вод на отметке - 0,65 Степень долговечности сооружения - III</p> | <p>РАЗРАБОТАН ИНСТИТУТОМ "СОКЗВОДОКАНАЛПРОЕКТ" Утвержден и введен в действие В/О Сокзводоканал-ниипроект с 15 марта 1974 г. Приказ № 25 от 7-II-1974г.</p> |



РАЗРЕЗ I-I

РАЗРЕЗ II-II



ПЛАН ПО II-II

| Количество секций | Размер градирни в плане, м | Площадь орошения, м ² |
|-------------------|----------------------------|----------------------------------|
| 2 | 16 x 24 | 384 |
| 3 | 16 x 36 | 576 |

На 2-х страницах, стр. 1

