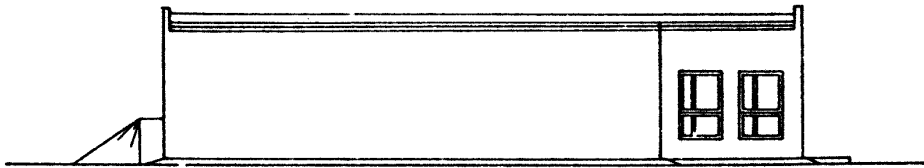
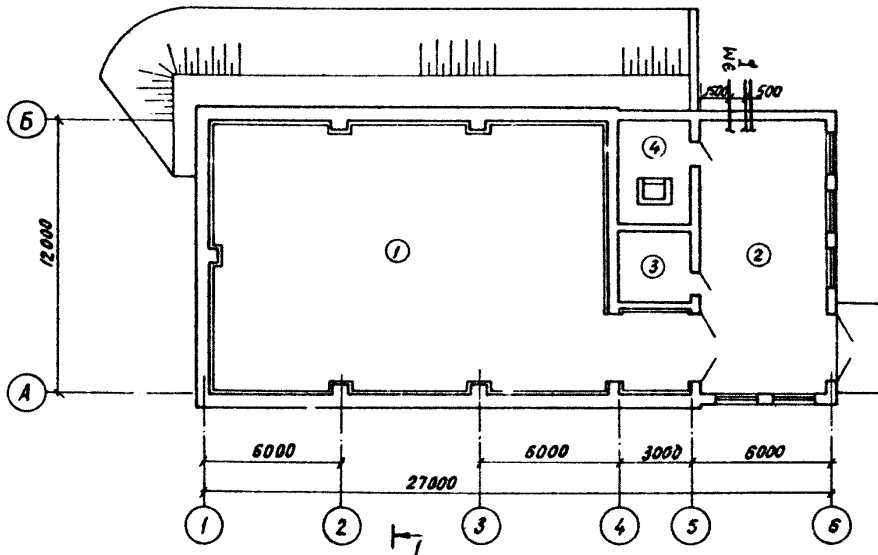


<p><b>СК-2</b></p>	<p>СТРОИТЕЛЬНЫЙ КАТАЛОГ ЧАСТЬ 2 ТИПОВЫЕ ПРОЕКТЫ ПРЕДПРИЯТИЙ, ЗДАНИЙ И СООРУЖЕНИЙ</p>	<p>Е13-2-78.93</p>
<p><b>ГП ЦПП</b></p>	<p>СЕКЦИОННОЕ ХРАНИЛИЩЕ СЕМЕННОГО КАРТОФЕЛЯ ВМЕСТИМОСТЬЮ 500 ТОНН</p>	
<p><b>АВГУСТ 1994</b></p>	<p>ТИПОВОЙ ПРОЕКТ</p>	<p>На 6 страницах Страница I</p>

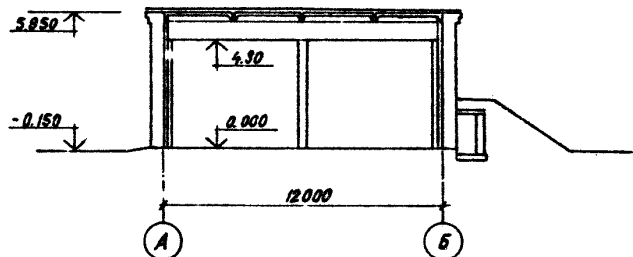
Ф А С А Д I...6



ПЛАН НА ОТМ. 0.000



Р А З Р Е З I-I



СЕКЦИОННОЕ ХРАНИЛИЩЕ СЕМЕННОГО КАРТОФЕЛЯ  
ЕМКОСТЬЮ 500 ТОНН

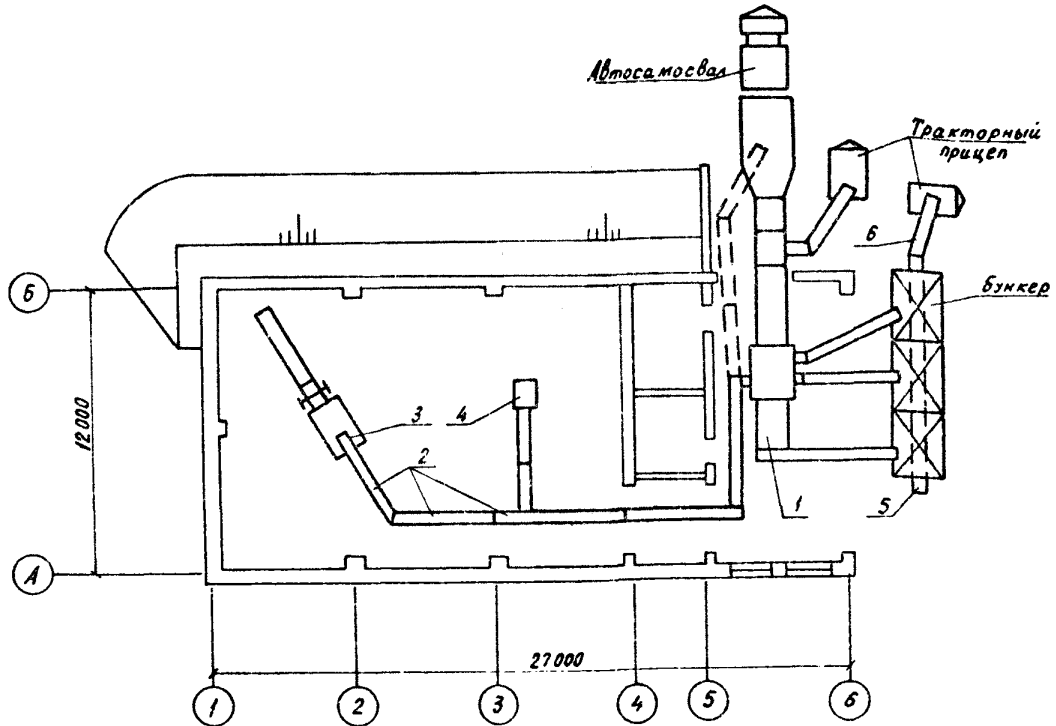
ТИПОВОЙ ПРОЕКТ  
813-2-78.93

Страница 2

ЭКСПЛИКАЦИЯ ПОМЕЩЕНИЙ

Номер по плану	Наименование	Площадь м <sup>2</sup>	Номер по плану	Наименование	Площадь м <sup>2</sup>
1	Камера хранения	201,8	3	Службное помещение	9,6
2	Отделение переборки	65,0	4	Венткамера	12,0

ПЛАН РАЗМЕЩЕНИЯ ТЕХНОЛОГИЧЕСКОГО ОБОРУДОВАНИЯ НА СТЫКЕ 0.000



ЭКСПЛИКАЦИЯ ОБОРУДОВАНИЯ

Поз.	Наименование и марка	Кол.	Поз.	Наименование и марка	Кол.
1	Пункт картофелесортировальный КСП 15В	1	4	Подборщик ТПК-20	1
2	Транспортер ленточный передвижной 6м ТЛС 01-06	7	5	Транспортер ленточный -8 м ТЛС 01-08	1
3	Загрузчик картофеля УЗК-00	1	6	Транспортер наклонный ЛСК-23	1

ГЗДТ ТЕХНОЛОГИЧЕСКИЙ ПРОЦЕСС

Хранилище предназначено для приемки, послеуборочной обработки, хранения и предпосадочной обработки семенного картофеля в фермерских хозяйствах.

В состав хранилища входят: камера хранения, отделение переборки, службное помещение, венткамера. Вместимость хранилища составляет - 500 тонн. Работа хранилища принята в одну смену при 8-ми часовом рабочем дне. Картофель с поля доставляется россыпью в необработанном виде.

После взвешивания производится послеуборочная обработка картофеля. Стандартный картофель загружается в камеру хранения, мелкий картофель на корм скоту, земля на поля.

Хранение картофеля осуществляется в условиях активной вентиляции при температуре 2°...4°С и относительной влажности воздуха 90...95%; россыпью высотой насыпи 4м.

Перед выгрузкой на посадку производится прогрев картофеля в камере при температуре 8...10°С в течении 7 суток, затем осуществляется переборка и калибровка картофеля на сортировальном пункте КСП-15В и отправка на посадку.

СЕКЦИОННОЕ ХРАНИЛИЩЕ СМЕНОГО КАРТОФЕЛЯ ВМЕСТИМОСТЬЮ 500 ТОНН		ТИТОВОЙ ПРОЕКТ Е13-2-78.93		Страница 3	
D2BA СТРОИТЕЛЬНЫЕ КОНСТРУКЦИИ И ИЗДЕЛИЯ		H5UA ОТДЕЛКА НАРУЖНАЯ			
Фундаменты - сборные бетонные блоки по ГОСТ 13579-78, типоразмеров-7, сборные ж.б. плиты для ленточных фундаментов по ГОСТ 13580-85, типоразмеров - 2		расшивка швов, силикатная окраска			
Балки покрытия - сборные ж.б. по серии I.462.I-1/88, вып. I, типоразмеров-I		ВНУТРЕННЯЯ			
Покрытие - сборные ж.б. плиты по серии I.855.I-4/89, вып. I, 3, типоразмеров- 2		штукатурка, затирка, клеевая, известковая окраска, окраска эмалью, облицовка асбестоцементными листами			
Каналы: лотки - сборные ж.б. по серии 3.006.I-8, вып. I-1, типоразмеров - 2, плиты - сборные ж.б. по серии 3.006.I-8 вып. 3-I, типоразмеров - 2 и по шифру В019, типоразмеров - 2		С3GA ИНЖЕНЕРНОЕ ОБОРУДОВАНИЕ			
Стены и перегородки из обыкновенного кирпича по ГОСТ 530-80		Отопление - электроэнергией			
Кровля - мастичная		Вентиляция - активная механическая приточно-вытяжная			
Полы - бетонные, линолеум		Электроснабжение - от низковольтных сетей напряжением 380/220В			
Окна - деревянные по ГОСТ 12506-81, типоразмеров - 2		Слаботочные устройства- телефонная и радиотрансляционная связь			
Двери - деревянные по ГОСТ 14624-84, типоразмеров - I		Электроосвещение - лампами накаливания и люминисцентное			
Ворота по серии I.435.2-28, типоразмеров-I					
Перекрытия - сборные ж.б. по ГОСТ 946-84, типоразмеров -9					
J30B	НОРМАТИВНОЕ ЗНАЧЕНИЕ ВЕТРОВОГО ДАВЛЕНИЯ	- 0,38 кПа 38кгс/м <sup>2</sup>	J3NB	НОРМАТИВНОЕ ЗНАЧЕНИЕ ВЕСА СНЕГОВОГО ПОКРОВА	<u>1,0 кПа</u> 100 кгс/м <sup>2</sup>
R2C0	СТЕПЕНЬ ОГНЕСТОЙКОСТИ	- II	G2DD	КЛИМАТИЧЕСКИЙ РАЙОН	- II
N1B0	РАСЧЕТНАЯ ТЕМПЕРАТУРА НАРУЖНОГО ВОЗДУХА	- минус 30°С	G2EE	ИНЖЕНЕРНО-ГЕОЛ. ИЧЕСКИЕ УСЛОВИЯ	- обычные

СЕКЦИОННОЕ ХРАНИЛИЩЕ СЕМЕННОГО КАРТОФЕЛЯ  
ЕМКОСТЬЮ 500 ТОНН

ТИПОВОЙ ПРОЕКТ  
813-2-78.93

Страница 4

VIMA

ТЕХНИКО-ЭКОНОМИЧЕСКИЕ ДАННЫЕ И ПОКАЗАТЕЛИ

Наименование показателей		Код	Типовая проектная документация			Примечание		
			Всего	Удельные показатели				
				на 1 м <sup>3</sup> общей тыс. для на 1 м <sup>3</sup> строительного объема	на расчетную емкость		на 1 млн. руб. СМР	
G3DB	Мощность предприятия	Единица мощности хранимая продукция, Т	EA05	I				
		в натуральном выражении	EA07					
			EA08					
	Мощность рас-четных единиц	Единица го-дового го-варной про-дукции	EM06	513				
		в натуральном выражении	EM09	481				
			EM10	19622,58				
	Производственная программа	Затраты производства (себестоимость), тыс. руб. (удельные показатели на 1 руб. товарной продукции, коп.)		СП02	19631,37 1191,62	99,53 6,07		
		Прибыль (годовая), тыс. руб. (удельные показатели на 1 руб. товарной продукции, коп.)		СП07	91,21			
		Уровень рентабельности (к основным фондам) (прибыль к себестоимости), %		СП03	33,3			
		Срок окупаемости капиталовложений (сметной стоимости), год		СП04	3			
Приведенные затраты, тыс. руб. (удельные показатели, руб.)		СП06	1253,58	244,36				
Уровень механизации и автоматизации производственных процессов, %		MT11	98					
Удельный вес рабочих, занятых ручным трудом, %		ЮА62	89					
Трудоемкость изготовления продукции (годонад), чел.ч.		ТРО7	10376					
Производи-тельность труда		годовой выпуск продукции на одного работающего, тыс. руб.		MT06	3270,43			
		то же, в натуральном выражении		MT07	85,5			
G3DD	Численность рабо-тающих чел.	общая	MT02	6				
		в том числе	рабочих	MT03	5			
			в наиболее многочисленную смену	MT04	5			
	количество рабочих дней в году		MT08					
	количество смен в сутки		MT01	I				
	продолжительность смены, ч.		MT09	8				
	коэффициент сменности по рабочим		MT05	I				
коэффициент загрузки оборудования		MT10	0,8					
G3OC	Технически характеристики	площадь, м <sup>2</sup>	застройки	ХП01	418	0,81		
			в том числе	общая	ХП02	313	0,61	
				подземной части	ХП03			
G3OB	объем строитель-ных, м <sup>3</sup>	в том числе	встроенных (бытовых) помещений	ХП09				
			в том числе	общий	ХБ01	2003	3,90	
G3NB	объем строитель-ных, м <sup>3</sup>	в том числе		подземной части	ХБ02			
			встроенных (бытовых) помещений	ХБ03				

\* для заполнения данных проекта применяется

СЕКЦИОННОЕ ХРАНИЛИЩЕ СЕМЕННОГО КАРТОФЕЛЯ  
ЕМЕСТИМОСТЬЮ 500 ТОНН

ТИПОВОЙ ПРОЕКТ  
ЗПЗ-2-78.93

Страница 5

Наименование показателей		Код	Типовая проектная документация				Примечание		
			Всего	Удельные показатели					
				на 1 м <sup>3</sup> общей площади	на расчетную площадь	на 1 млн. руб. СМР			
VIIA	Стоимость Сметная стоимость, тыс. руб. (удельные показатели, руб.)	общая		СС01	136,49		260,06		
VIIБ		в том числе	→ строительно-монтажных работ		СС02	95,34	304,60 47,30		
VIIГ			→ оборудования		СС03	41,15			
VIIД			общая с учетом условной привязки		СС10	186,07		362,71	
VIIЕ		Трудо-емкость	нормативная трудоёмкость, чел.-ч		ТРО8				
VIIЖ	трудозатраты построчные, чел.-ч		ТРО6	8,902					
VIIЗ	Материалоемкость	Цемент, т (удельные показатели, кг)	всего		РЦ01	72,26	230,66 36,06	140,86	757919
			→ приведенный к М400		РЦ02	66,46	212,33 33,18	129,55	697034
			→ в том числе на индустриальные изделия		РЦ03	2,91	9,30 1,45	5,07	30,522
		Сталь, т (удельные показатели, кг)	всего		РС01	7,99	25,53 3,99	15,58	83805
			→ приведенная к классу А-1 и Ст3		РС02	10,21	32,62 5,10	19,90	107090
			→ в том числе на индустриальные изделия		РС03	0,31	0,99 0,15	0,60	3252
		Бетон и железобетон, м <sup>3</sup> (в том числе)	всего		РБ01	176,76	0,58 0,09	0,34	1853
			→ монолитный		РБ02	16,13	0,05 0,01	0,03	169
			→ сборный тяжелый		РБ04	160,63	0,51 0,06	0,31	1685
			→ сборный легкий		РБ05				
		Лесоматериалы, м <sup>3</sup>	всего		РЛ01				
			→ приведенные к круглому лесу		РЛ02	3744			
		Кирпич, тыс. шт.		РК01	99,17	0,32 0,05	0,19	1040	
		Стекло строительное, м <sup>2</sup>		РД01	1571	5,02 0,78	3,06	16478	
		Асбестоцемент, м <sup>2</sup> У.П.		РД02	0,36	0,001 0,0002	0,0007	3,78	
		Рулонные кровельные и гидроизоляционные материалы, м <sup>2</sup>		РД03	1447,34	4,62 0,72	2,82	15181	
		Трубы пластмассовые		м	РД04	26	0,08 0,01	0,05	273
				т	РД05	0,031			0,32
		Трубы стеклянные, м		РД06					
VIIИ		Ресурсы на производственные и эксплуатационные нужды	холодной	расчетный		ЗВ13			
	→			ЗВ11					
	→		ЗВ14						
	→ годовой, м <sup>3</sup>								
VIIИ	→ Расход электроэнергии, годовой, МВт·ч (удельные показатели, кВт·ч)		ПС08	36,3		0,07			
VIIК	→ Потребная электрическая мощность, кВт		Э401	49		0,09			
VIIГ	→ Продолжительность строительства, мес.		ПС01	8					

СЕКЦИОННОЕ ХРАНИЛИЩЕ СЕМЕННОГО КАРТОФЕЛЯ  
ЕМЕСТИМОСТЬ 500 ТОНН

ТИПОВОЙ ПРОЕКТ  
813-2-78.93

Страница 6

### ДОПОЛНИТЕЛЬНЫЕ ДАННЫЕ

За расчетную единицу принята 1 тонна хранимой продукции. Всего расчетных единиц 513. Сметная документация составлена в нормах и ценах 1984 года и пересчитана в цены 1991 года по индексам.

### СОСТАВ ПРОЕКТНОЙ ДОКУМЕНТАЦИИ

АЛЬБОМ 1	ПЗ	Пояснительная записка
	ТХ	Технология производства
	АОВ	Автоматизация отопления и вентиляции
	ЭМ	Электроснабжение, силовое электрооборудование и электроосвещение
	СС	Связь и сигнализация
	АР	Архитектурные решения
	КЖ	Конструкции железобетонные
	КМ	Конструкции металлические
	КД	Конструкции деревянные
	КЖИ	Строительные изделия
	ОВ	Отопление и вентиляция
АЛЬБОМ 2	СО	Спецификации оборудования
АЛЬБОМ 3	ЕМ	Ведомости потребности в материалах
АЛЬБОМ 4	С	Сметы

Объем проектных материалов, приведенных к формату А4-457 форматок

878А АВТОР ПРОЕКТА

Институт "Гипронисельпром", 302026, г.Орел, ул. Комсомольская, 65

878А УТВЕРЖДЕНИЕ

Министерство сельского хозяйства РФ  
Сводное экспертное заключение от 16.12.93г. № 58  
Введен в действие институтом "Гипронисельпром"  
Приказ от 24.12.93г. № 65  
Срок действия - 1998г.

878А ПОСТАВЩИК

Государственное предприятие - Центр проектной продукции массового применения (ГП ЦПП), 127238, Москва, Дмитровское ш., 46, корп. 2