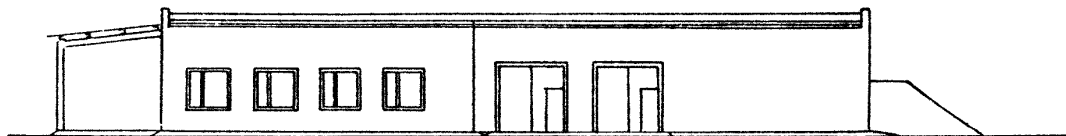
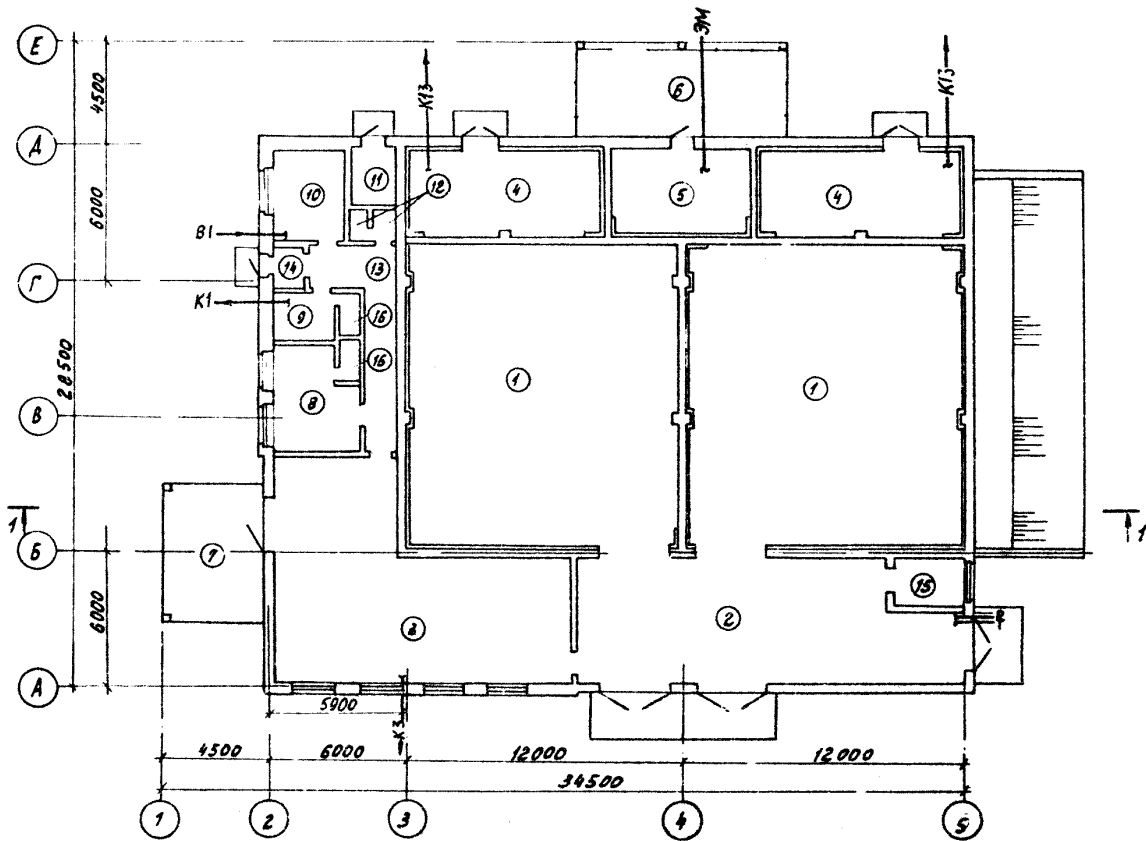


<b>СК-2</b>	СТРОИТЕЛЬНЫЙ КАТАЛОГ ЧАСТЬ 2 ТИПОВЫЕ ПРОЕКТЫ ПРЕДПРИЯТИЙ, ЗДАНИЙ И СООРУЖЕНИЙ	813 - 2 - 79.93
<b>ГП ЦПП</b>	ХРАНИЛИЩЕ ПРОДОВОЛЬСТВЕННОЙ МОРКОВИ (С ОХЛАЖДЕНИЕМ) ЕМКОСТЬЮ 500 ТОНН	
АВГУСТ 1994	ТИПОВОЙ ПРОЕКТ	На 6 страницах Страница I

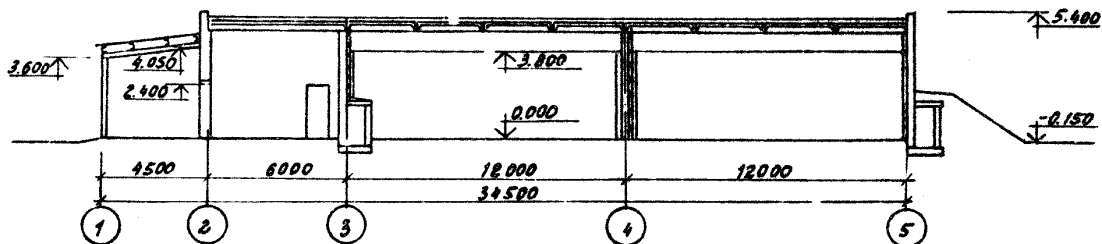
Ф А С А Д I...5



ПЛАН НА ОТМ. 0.000



РАЗРЕЗ I-I



ХРАНИЛИЩЕ ПРОДОВОЛЬСТВЕННОЙ МОРКОВИ  
(С ОХЛАЖДЕНИЕМ) ЕМКОСТЬЮ 500 ТОНН

ТИПОВОЙ ПРОЕКТ

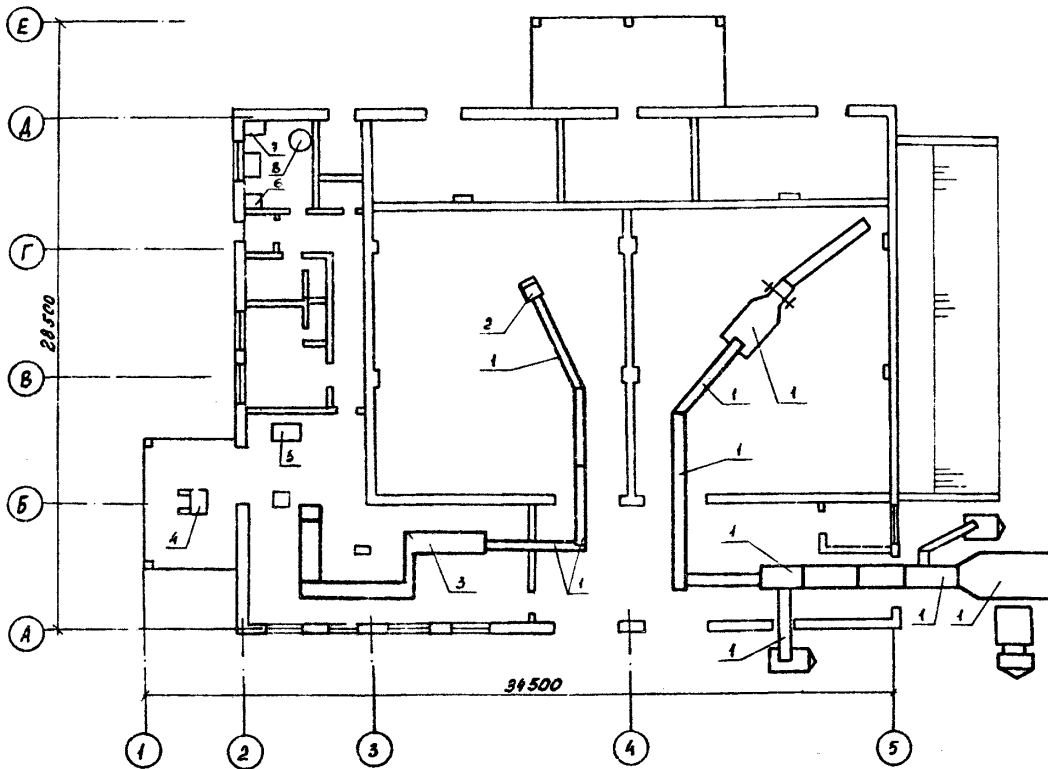
813-2-79.93

Страница 2

ЭКСПЛИКАЦИЯ ПОМЕЩЕНИЙ

Номер по плану	Наименование	Площадь м <sup>2</sup>	Номер по плану	Наименование	Площадь м <sup>2</sup>
1	Камеры хранения	34,0	9	Мужской гардероб	5,8
2	Грузовой коридор	251,7	10	Комната приема пищи	13,5
3	Цех товарной обработки	95,91	11	Тепловой пункт	6,0
4	Венткамеры	68,0	12	Уборная	2,8
5	Электрощитовая	29,2	13	Коридор	16,9
6	Навес для холодильных машин	39,0	14	Тамбур	1,8
7	Навес	25,1	15	Службное помещение	6,0
8	Женский гардероб	18,8	16	Душевые	3,4

ПЛАН РАЗМЕЩЕНИЯ ТЕХНОЛОГИЧЕСКОГО ОБОРУДОВАНИЯ НА ОТМ. 0.000



ЭКСПЛИКАЦИЯ ОБОРУДОВАНИЯ

Поз.	Наименование и марка	Кол.	Поз.	Наименование и марка	Кол.
1	Линия приема, доработки, закладки на хранение корнеклубнеплодов ЛКЗ-50	I	4	Устройство разгрузочное УРН-1500	I
2	Подборщик ТПК-20	I	5	Весы циферблатные РН-ЩЦМ	I
3	Линия фасовки моркови в пакеты ЛМФ-600	I	6	Холодильник КШ-120П	I
			7	Электроплитка ЭП-1/08	I
			8	Кипятильник КНЗ-50М-1	I

ХРАНИЛИЩЕ ПРОДОВОЛЬСТВЕННОЙ МОРКОВИ (С ОХЛАЖДЕНИЕМ) ВМЕСТИМОСТЬЮ 500 ТОНН	ТИПОВОЙ ПРОЕКТ 813-2-79.93	Страница 3
--	-------------------------------	------------

**63Д1 ТЕХНОЛОГИЧЕСКИЙ ПРОЦЕСС**

Хранилище продовольственной моркови предназначено для приемки, послеуборочной обработки, хранения, товарной обработки и отправки на реализацию моркови столовой. Хранится морковь в условиях активной вентиляции с искусственным охлаждением при температуре минус 1...0°C и относительной влажности 90...95%.

Товарная обработка перед реализацией производится на линии ЛФМн-600. Реализуется морковь расфасованная в полиэтиленовые пакеты по 1 кг, уложенными в тару-оборудование

**62ВА СТРОИТЕЛЬНЫЕ КОНСТРУКЦИИ И ИЗДЕЛИЯ**

- Фундаменты - сборные ж.б. по ГОСТ 24022-80, типоразмеров - I,
- Сборные бетонные для ленточных фундаментов по ГОСТ 13579-78, типоразмеров-II,
- Сборные ж.б. плиты для ленточных фундаментов по ГОСТ 13580-85, типоразмеров-2
- Колонны - сборные ж.б. по серии I.823.1-2, вып. I, типоразмеров - I
- Балки покрытия - сборные ж.б. по серии I.462.1-1/88, вып. I, типоразмеров - I
- Покрытие - сборные ж.б. плиты по серии I.865.1-4/89, вып. I, 3, типоразмеров - 3
- Каналы: лотки - сборные ж.б. по серии 3.006.1-3, вып. I-1, типоразмеров - 4, плиты-сборные ж.б. по серии 3.006.1-8, вып. 3, типоразмеров - 3 и по шифру В019, типоразмеров - 3
- Стены и перегородки - из обыкновенного кирпича по ГОСТ 530-80
- Кровля - мастичная
- Полы - бетонные, линолеум, керамическая плитка
- Окна- деревянные по ГОСТ 12506-81, типоразмеров-I
- Двери - деревянные по ГОСТ 14624-84, типоразмеров-I, по ГОСТ 6629-68, типоразмеров-3, по ГОСТ 24698-81, типоразмеров-I
- Ворота - по серии I.435.2-28, типоразмеров-I, по ГОСТ 18853-73, типоразмеров-I
- Перекрышки - сборные ж.б. по ГОСТ 948-84, типоразмеров-I0
- Козырьки входов - сборные ж.б. по серии I.238-I, вып. 3, типоразмеров-I

**Н5УА ОТДЕЖКА НАРУЖНАЯ**

- расшивка швов, силикатная окраска
- ВНУТРЕННЯЯ**
- штукатурка, затирка, клеевая, известковая окраска, облицовка глазурованной плиткой, окраска эмалью

**С36А ИНЖЕНЕРНОЕ ОБОРУДОВАНИЕ**

- Водопровод - хозяйственно-питьевой, производственный
- Канализация - производственная, бытовая и незагрязненных стоков
- Отопление - водяное с параметрами теплоносителя 150-70°C
- Горячее водоснабжение - централизованное, от узла ввода теплосети
- Вентиляция - приточно-вытяжная приток - механический вытяжка- естественная
- Электроснабжение - от низковольтных сетей напряжением 380/220В
- Слаботочные устройства - телефонизация и радиификация
- Электроосвещение - лампами накаливания и люминисцентными лампами

J30B	НОРМАТИВНОЕ ЗНАЧЕНИЕ ВЕТРОВОГО ДАВЛЕНИЯ	-	$\frac{0,38 \text{ кПа}}{38 \text{ кгс/м}^2}$
R2C0	СТЕПЕНЬ ОГНЕСТОЙКОСТИ	-	II
N1B0	РАСЧЕТНАЯ ТЕМПЕРАТУРА НАРУЖНОГО ВОЗДУХА	-	минус 30°C

J3B0	НОРМАТИВНОЕ ЗНАЧЕНИЕ ВЕСА СНЕГОВОГО ПОКРОВА	-	$\frac{1,0 \text{ кПа}}{100 \text{ кгс/м}^2}$
G2D0	КЛИМАТИЧЕСКИЙ РАЙОН	-	II
G2E0	ИНЖЕНЕРНО-ГЕОЛОГИЧЕСКИЕ УСЛОВИЯ	-	обычные

ХРАНИЛИЩЕ ПРОДОВОЛЬСТВЕННОЙ МОРКОВИ  
(С ОХЛАЖДЕНИЕМ) ВМЕСТИМОСТЬЮ 500 ТОНН

ТИПОВОЙ ПРОЕКТ  
813-2-79.93

Страница 4

VIMA

ТЕХНИКО-ЭКОНОМИЧЕСКИЕ ДАННЫЕ И ПОКАЗАТЕЛИ

Наименование показателей			Код	Типовая проектная документация			Примечание	
				Всего	Удельные показатели			
					на 1 м <sup>3</sup> общей площади на 1 м <sup>3</sup> строительного объема	на расчетную нагрузку		на 1 млн. руб. СМР
Производственная программа	Мощность предприятий	Расчетная мощность	Видовая мощность хранимая продукция, Т	EA05	I			
			в натуральном выражении	EA07				
		в оптовых ценах, тыс. руб.	EA08					
		Количество расчетных единиц	Мощность вместимость, Т	в натуральном выражении	ED06	500		
	в оптовых ценах, тыс. руб.			ED10	113,75			
	Расход работ и штата	Производительность труда	годовой выпуск продукции на одного работающего, тыс. руб.	MT06	477,06			
			то же, в натуральном выражении	MT07	34,31			
		Численность работающих чел.	в том числе	общая	MT02	18		
				рабочих	MT03	18		
				в наиболее мяг. го-часовую смену	MT04	9		
			количество рабочих дней в году	MT08	300			
		количество смен в сутки	MT01	2				
производительность смен, ч.		MT09	8					
коэффициент сменности в. рабочих		MT05	2					
коэффициент загрузки оборудования		MT10	0,8					
Техническая характеристика		площадь, м <sup>2</sup>	застройки	XB01	908			
	в том числе		общая	XB02	729	1,45		
			подземной части	XB03				
объем строительных работ, м <sup>3</sup>	в том числе	встроенных (бетонных) помещений	XB09					
		общий		XB01	3705	7,41		
			подземной части	XB02				
		встроенных (бетонных) помещений	XB03					

\* для заполнения данных проекта приваэуи

ХРАНИЛИЩЕ ПРОДОВОЛЬСТВЕННОЙ МОРКОВИ  
(С ОХЛАЖДЕНИЕМ) ВМЕСТИМОСТЬЮ 500 ТОНН

ТИПОВОЙ ПРОЕКТ  
813-2-79.93

Страница 5

Код	Наименование показателей	Единица измерения	Типовая проектная документация			Примечание			
			Всего	Удельные показатели					
				на 1 м <sup>2</sup> общей площади на 1 м <sup>3</sup> строительного объема	на расчетную площадь		в 1 млн. руб. СМР		
VIIA	Стоимость Сметная стоимость, тыс. руб. (удельные показатели, руб.)	общая	СС01	326,88		653,36			
VIIБ			в том числе	СС02	161,15	221,06 43,50			
VIIВ				СС03	164,12				
VIIГ				СС10	410,48		820,96		
VIIД	Трудо-емкость	нормативная трудоемкость, чел.-ч	ТРО8	16682	22,88 4,5	33,36	101626		
VIIЕ		трудозатраты построенные, чел.-ч	ТРО6	14403	19,76 3,89	28,81	89376		
VIIЖ	Материаловое	Цемент, т (удельные показатели, кг)	всего	РЦ01	108,31	148,57 29,23	216,62	672106	
VIIЗ			приведенный к М400	РЦ02	101,53	139,27 27,40	203,06	630034	
			в том числе на индустриальные изделия	РЦ03	49,03	67,26 13,23	98,06	304250	
		Ставь, т (удельные показатели, т/м <sup>3</sup> )	всего	РС01	15,56	21,34 4,20	31,12	96556	
приведенная к классу А-1 и Ст3			РС02	20,43	28,02 5,51	40,86	126776		
в том числе на индустриальные изделия			РС03	13,32	18,27 3,60	26,64	82655		
Всего		в том числе	Бетон и железобетон, м <sup>3</sup>	всего	РБ01	394,02	0,54 0,11	0,79	2445
				монолитный	РБ02	186,64	0,26 0,05	0,37	1158
				сборный тяжелый	РБ04	207,38	0,28 0,06	0,41	1287
				сборный легкий	РБ05				
				Лесоматериалы, м <sup>3</sup>	всего	РЛ01	17,02	0,02 0,004	0,03
приведенные к круглому лесу		РЛ02	35,8		0,05 0,009	0,07	222,15		
Кирпич, тыс. шт.			РК01	150,73	0,21 0,04	0,30	935,34		
Стекло строительное, м <sup>2</sup>		1000 у.п.	РД01	3081,52	4,23 0,83	6,16	19122		
Асбестоцемент, м <sup>2</sup>			РД02	1,264	0,002 0,0003	0,002	7,84		
Рулонные кровельные и гидроизоляционные материалы, м <sup>2</sup>		РГ03	1806,05	2,48 0,49	3,61	11207			
Трусы шпальтовые	м	РД04	82,03	0,11 0,02	0,16	509,03			
	т	РД05	0,07	0,0001 0,00002	0,0001	0,43			
Трубы стальные, м		РД06							
VIIИ	Производительность	сметная	расчетный	ЗВ13	29,7				
				ЗВ11	0,6				
				ЗВ14	2650,4				
VIIИ		Расход электроэнергии, годовой, МВт·ч (удельные показатели, кВт·ч)	ПС08	177,92		35,58			
VIIК		Потребная электрическая мощность, кВт	ЭМ01	170,80		0,34			
VIIГВ		Продолжительность строительства, мес.	ПС01	8	0,01 0,002	0,02	49,64		
VIIИ		Канализационные стоки, расчетный, м <sup>3</sup> /сут.	ЭК01	32,75					

ХРАНИЛИЩЕ ПРОДОВОЛЬСТВЕННОЙ МОРКОВИ  
(С ОХЛАЖДЕНИЕМ) ВМЕСТИМОСТЬЮ 500 ТОНН

ТИПОВОЙ ПРОЕКТ  
813-2-79.93

Страница 6

### ДОПОЛНИТЕЛЬНЫЕ ДАННЫЕ

За расчетную единицу принята 1 тонна хранимой продукции. Всего расчетных единиц - 500. Сметная документация составлена в нормах и ценах 1984 года и пересчитана в цены 1991 года по индексам

#### В7ЕА СОСТАВ ПРОЕКТНОЙ ДОКУМЕНТАЦИИ

АЛЬБОМ 1	ПЗ	Пояснительная записка
часть 1,2	ТХ	Технология производства
	ХС	Холодоснабжение
	АТХ	Автоматизация технологических процессов
	ЭМ	Силовое электрооборудование и электроосвещение
	СС	Связь и сигнализация
	АР	Архитектурные решения
	КЖ	Конструкции железобетонные
	КД	Конструкции деревянные
	КЖИ	Строительные изделия
	ОВ	Отопление и вентиляция
	ВК	Внутренние водопровод и канализация
АЛЬБОМ 2	СО	Спецификации оборудования
АЛЬБОМ 3	ВМ	Ведомость потребности в материалах
АЛЬБОМ 4	С	Сметы

Объем проектных материалов, приведенных к формату А4-696 форматок

В7ВА АВТОР ПРОЕКТА	Институт "Гипронисельпром", 302026, г.Орел, ул.Комсомольская,66
В7НА УТВЕРЖДЕНИЕ	Министерство сельского хозяйства РФ Сводное экспертное заключение от 16.12.93г. № 53 Введен в действие институтом "Гипронисельпром" Приказ от 24.12.93г. № 84 Срок действия проекта-1998 год.
В7КА ПОСТАВЩИК	Государственное предприятие - Центр проектной продукции массового применения (ЦП ЦПП), 127238, Москва, Дмитровское ш., 46, корп. 2