

УДК

Группа Г 43

О Т Р А С Л Е В О Й С Т А Н Д А Р Т

ШТУЦЕРА ИЗ ДВУХСЛОЙНЫХ СТАЛЕЙ
С ПРИВАРНЫМИ ВСТЫК ФЛАНЦАМИ И
НАПЛАВЛЕННОЙ УПЛОТНИТЕЛЬНОЙ
ПОВЕРХНОСТЬЮ С ПАЗОМ
НА Ру 4,0 МПа

ОСТ 26-02-2045-79

Конструкция и размеры

Введен впервые

ОКН 36 8300

Листом Минхиммаша

от _____ 198 г. № _____

срок действия

с 01.01.1981 г.

до 01.01.1991 г.

Несоблюдение стандарта преследуется по закону

1. Настоящий стандарт распространяется на штуцера из двухслойных сталей с приварными встык фланцами и наплавленной уплотнительной поверхностью с пазом на условный проход Ду от 150 до 500 мм, условное давление Ру 4,0 МПа (40 кгс/см²) и температуру от минус 60 до 560°С.

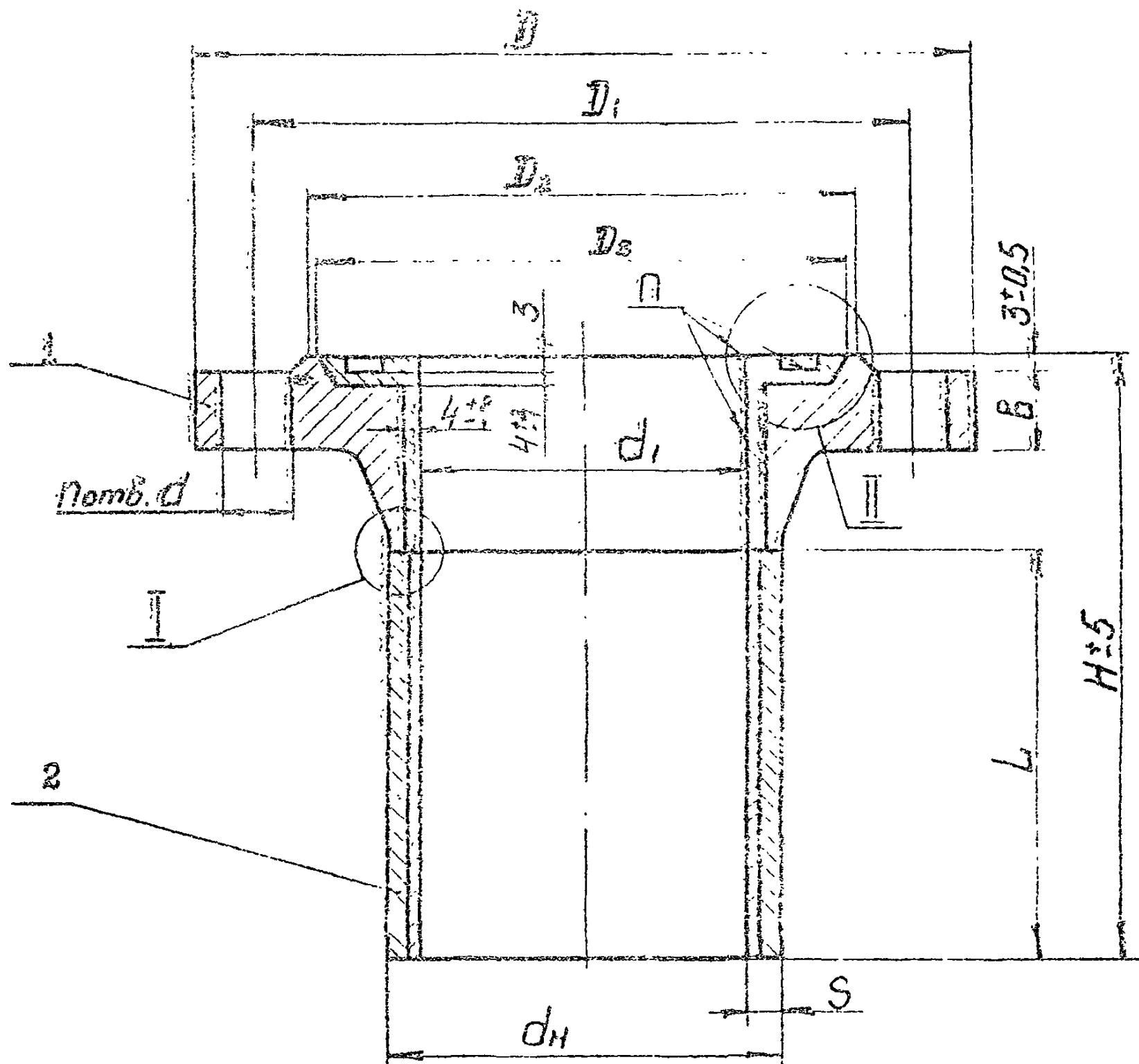
2. Конструкция и размеры штуцеров должны соответствовать указанным на чертеже и в таблице.

3. Материал, технические требования и маркировка штуцеров по ОСТ 26-02-2053-79.

Издание официальное ГР 8138541
от 11.09.79

Перепечатка воспрещена

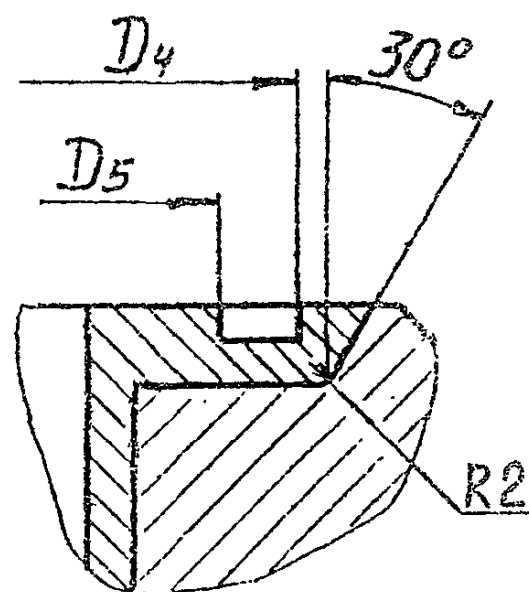
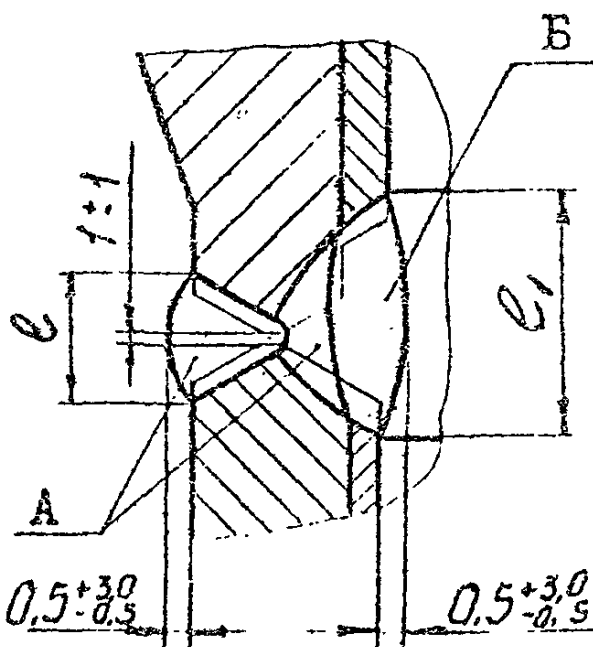
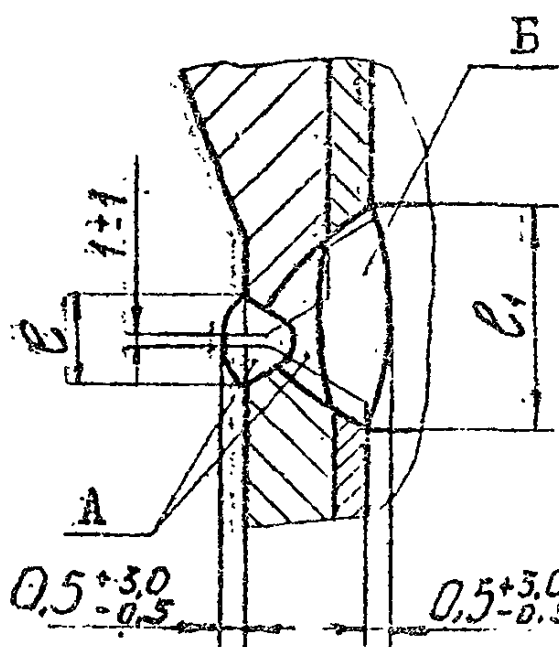
Переиздание с Изменением № 1



I
 $D_y \leq 250 \text{ мм}$

I
 $D_y \geq 300 \text{ мм}$

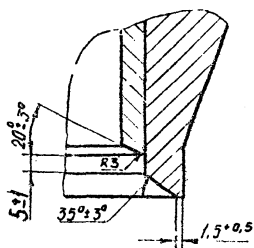
II



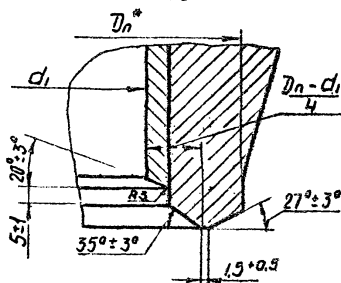
I- фланец: 2- патрубок.

Разделка фланцев под сварку

Ду ≤ 250 мм

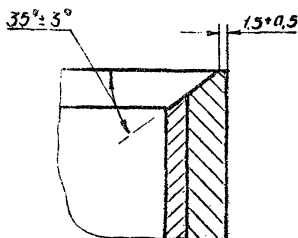


Ду ≥ 300 мм

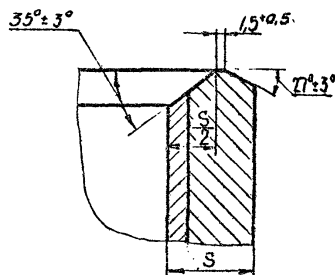


Разделка патрубков под сварку

Ду ≤ 250 мм



Ду ≥ 300 мм



А - присадочный материал перлитного класса;

Б - присадочный материал аустенитного класса;

Ду* - по ГОСТ 12821-80..

Размеры в мм

D _y	D	D ₁	D ₂	D ₃	D ₄	D ₅	d ₁	d _н	S	d	n	b	L	H	ℓ, не бо- лее	ℓ ₁ , не ме- нее	Масса, кг		
																	плавленного металла		общая
																	углеро- дисто- го	аусте- нитно- го	
150	300	250	212	212	204	182	145	169	12	26	8	27	120	190	22	26	0,2	2,5	19,8
													180	250					22,5
200	375	320	285	270	260	238	200	224		30	12	35	120	210			0,3	3,5	32,7
													180	270					36,7
250	445	385	345	323	313	291	252	276				39	120	220				4,5	48,0
													180	280					52,6
300	510	450	410	376	364	342	301	333	16	33		42	150	270	20	28	0,6	6,5	72,2
													210	330					79,7
350	570	510	465	434	422	394	351	383			16	48	150	270			0,8	7,5	91,8
													210	330					100,5
400	655	585	535	486	474	446	398	430		39		54	180	320			0,9	9,0	137,0
													240	380					147,0

ОСТ 26-02-2045-79

Стр. 4

Продолжение

Размеры в мм

D _y	D	D ₁	D ₂	D ₃	D ₄	D ₅	d ₁	d ₂	S	d	n	b	L	H	l ₁ не бо- лее	l ₂ не ме- нее	Масса, кг		
																	наплавленного металла		общая
																	углеро- дисто- го	аусте- нитно- го	
450	680	610	560	536	524	496	448	484	18	39	20	56	180	320	22	30	1,4	9,5	145,0
													270	410					164,0
500	755	670	615	588	576	548	495	535	20	45	20	58	180	320	22	30	1,8	15,0	178,5
													270	410					202,0

Примечание. Ду 450 мм применять только для люка.

Пример условного обозначения штуцера Ду 200 мм на Ру 4,0 МПа, H=210 мм, патрубков из стали 09Г2С + 08Х13, фланец из стали 09Г2С:

Штуцер 200-4,0-210-4а-4

ОСТ 26-02-2045-79

ОСТ 26-02-2045-79

Стр. 5