

**СВЕРЛА КОЛЬЦЕВЫЕ ТВЕРДОСПЛАВНЫЕ****Основные размеры**

Carbide annular drills.

Main sizes

**ГОСТ  
17013—71**

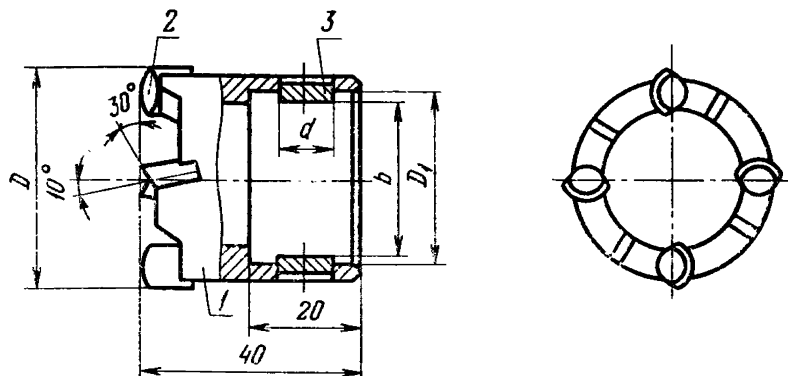
Постановлением Государственного комитета стандартов Совета Министров СССР от 3/VI 1971 г. № 1072 срок введения установлен

с 1/I 1973 г.

Несоблюдение стандарта преследуется по закону

1. Настоящий стандарт распространяется на твердосплавные кольцевые сверла для сверления отверстий различного назначения в кирпиче, гипсолите, бетоне и железобетоне (с принудительным удалением буровой мелочи) ручными электрическими сверлильными машинами.

2. Основные размеры сверл должны соответствовать указанным на чертеже и в таблице.



1 — корпус; 2 — пластинка твердосплавная по технической документации, утвержденной в установленном порядке; 3 — шип.

Размеры в мм

$D$	$D_1$ (пред. откл. по $A_3$ )	$d$	$b$	Количество пластинок
16	11	4	8	3
20	15	6	12	
25	18		15	
(30)	24	10	21	4
32			20	
(36)	28		24	
40	32		28	
(45)	36		32	
50	42		38	
75	68		64	6
85	78		74	

Примечание. Размеры сверл, заключенные в скобки, применять не рекомендуется.

Пример условного обозначения кольцевого сверла диаметром 16 мм:

*Сверло СК-16 ГОСТ 17013—71*

3. Технические требования — по ГОСТ 17017—71.