

## МЕЖГОСУДАРСТВЕННЫЙ СТАНДАРТ

## НАКЛАДКИ ДВУХГОЛОВЫЕ К РЕЛЬСАМ ТИПА Р43

## Конструкция и размеры

Double-headed fish plates for P43 rails.  
Design and dimensions

ГОСТ

19127—73\*

Взамен ГОСТ 4133—54  
в части накладок  
к рельсам типа Р43

ОКП 11 3100

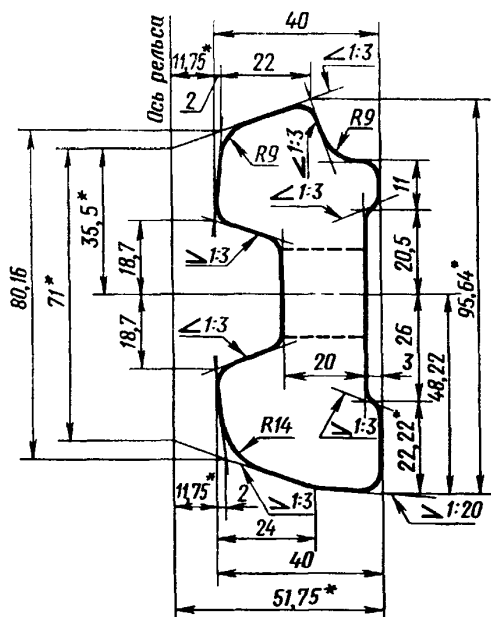
Утвержден Постановлением Государственного комитета стандартов Совета Министров СССР от 14 сентября 1973 г.  
№ 2157. Срок введения установлен

с 01.01.75

Ограничение срока действия снято по протоколу № 4—93 Межгосударственного Совета по стандартизации, метрологии и сертификации (ИУС 4—94)

1. Настоящий стандарт распространяется на стыковые двухголовые накладки к железнодорожным рельсам типа Р43.

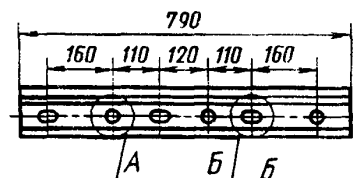
2. Конструкция и размеры накладок должны соответствовать указанным на черт. 1 (расчетные данные указаны в приложении).



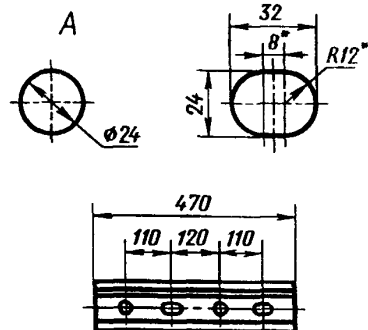
\* Размеры для справок

Черт. 1

Исполнение 1



Исполнение 2



\* Размеры для справок

Черт. 2

3. Исполнения накладок и расположение болтовых отверстий с наружной стороны накладок должны соответствовать указанным на черт. 2.

Издание официальное

Перепечатка воспрещена

\* Переиздание (август 1998 г.) с Изменением № 1, утвержденным в июне 1985 г. (ИУС 9—85)

С. 2 ГОСТ 19127—73

Выбор исполнения накладок устанавливается по согласованию между изготовителем и потребителем.

Условное обозначение накладки к рельсам типа Р43 исполнения 1:

*Накладка 1Р43 ГОСТ 19127—73*

То же, исполнения 2:

*Накладка 2Р43 ГОСТ 19127—73.*

(Измененная редакция, Изм. № 1).

4. Радиусы закруглений, не указанные на чертеже, выполняются размером 2—6 мм.

5. Предельные отклонения по размерам накладки в миллиметрах должны соответствовать указанным ниже:

|   |      |
|---|------|
| По размерам болтовых отверстий со стороны продавливания . . . . . | ±0,5 |
| По смещению отверстий от номинального расположения . . . . .      | ±1,0 |
| По высоте . . . . .   | ±0,5 |
| По толщине шейки . . . . .  | ±0,8 |
| По длине . . . . .  | ±4,0 |

Высота накладки проверяется шаблоном по опорным поверхностям.

6. Размеры, на которые не установлены предельные отклонения, в готовых накладках не контролируются, но должны обеспечиваться технологией с точностью до ±1,0 мм.

7. Технические требования — по ГОСТ 4133—73.

ПРИЛОЖЕНИЕ  
Справочное

РАСЧЕТНЫЕ ДАННЫЕ

|  |         |
|--|---------|
| Площадь поперечного сечения проката, см <sup>2</sup> . . . . . | 26,65   |
| Расстояние до центра тяжести, см:                              |         |
| от верха накладки . . . . .                                    | 4,92    |
| от низа накладки . . . . .                                     | 4,53    |
| от внешней грани . . . . .                                     | 1,88    |
| Угол наклона осей к горизонту:                                 |         |
| главной . . . . .  | —4 °03' |
| нейтральной . . . . .  | 23 °08' |
| Момент инерции, см <sup>4</sup> :                              |         |
| относительно центральных осей:                                 |         |
| горизонтальной . . . . .                                       | 190,0   |
| вертикальной . . . . .   | 27,1    |
| центробежный . . . . .   | —11,6   |
| относительно главных осей:                                     |         |
| наибольший . . . . .   | 190,8   |
| наименьший . . . . .   | 26,3    |
| Момент сопротивления, см <sup>3</sup> :                        |         |
| по верху накладки . . . . .                                    | 38,9    |
| по низу накладки . . . . .                                     | 42,1    |
| по внешней грани (наибольший) . . . . .                        | 14,4    |
| Масса, кг:   |         |
| 1 м проката . . . . .  | 20,92   |
| накладки исполнения 1 . . . . .                                | 16,01   |
| накладки исполнения 2 . . . . .                                | 9,49    |

П р и м е ч а н и е. Масса определена, исходя из номинальных размеров и плотности стали 7850 кг/м<sup>3</sup>.

ПРИЛОЖЕНИЕ. (Измененная редакция, Изм. № 1).