

КОРПУСА ПОДШИПНИКОВ СКОЛЬЖЕНИЯ ФЛАНЦЕВЫЕ С ДВУМЯ КРЕПЕЖНЫМИ ОТВЕРСТИЯМИ

Конструкция и размеры

Plain bearings flange bearing blocks
with two bolt holes. Design and dimensions

ГОСТ

11522—82

Взамен

ГОСТ 11522—63

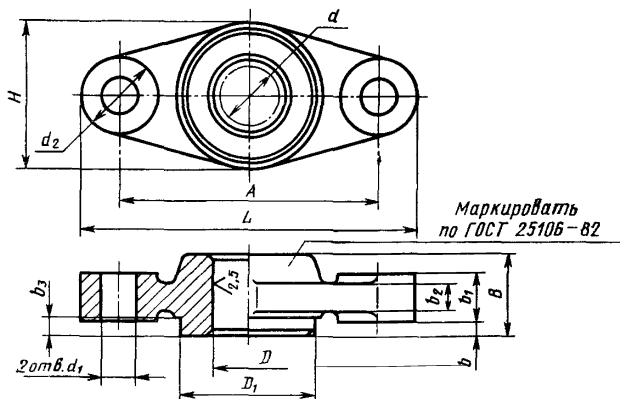
ОКП 418000

Постановлением Государственного комитета СССР по стандартам от 26 января 1982 г. № 273 срок введения установлен

с 01.07.83

1. Настоящий стандарт распространяется на фланцевые корпуса подшипников скольжения с двумя крепежными отверстиями, применяемые с втулками по ГОСТ 11525—82.

2. Конструкция и размеры корпусов должны соответствовать указанным на чертеже и в таблице.



Издание официальное



Перепечатка воспрещена

Переиздание. Апрель 1994 г.

мм

Обозначение корпуса	Диаметр вала d	D (пред. откл. по H8)	D_1 (пред. откл. по h9)	A	L	H	B	b	b_1	b_2	b_3	d_1	d_2
12	12	18	40	67	87	45	20	5	12	10	6	9	20
14	14	20											
16	16	22	45	80	105	50	25	6	14	12	7		
18	18	24										11	
20	20	26	53	85	110	58	32	7	18		8		25
22	22	28								14			
25	25	32	67	105	130	71	40	10	20		11	13	
28	28	36											
32	32	40	75	130	165	80	50	14	23		15	17	35
35	35	45											
40	40	50	85	140	180	95	63	22		18	23		
45	45	55							25			22	40
50	50	60	90	150	190	100	80	25			26		
55	55	65	100	160	200	110			30	22			
63	63	73	110	180	225	120	100	30			31		
70	70	85	130	200	245	140		31	32	24	35	23	45
80	80	95	140	210	255	150	125						

Пример условного обозначения корпуса подшипника с $d=32$ мм:

Корпус 32 ГОСТ 11522—82

3. Технические требования — по ГОСТ 11522—82.

4. Размеры и шероховатость поверхностей конструктивных элементов корпусов — по приложению к настоящему стандарту.

ПРИЛОЖЕНИЕ

Рекомендуемое

**Размеры и шероховатость поверхностей
конструктивных элементов корпусов**

