

**КОРПУСА ПОДШИПНИКОВ СКОЛЬЖЕНИЯ
РАЗЪЕМНЫЕ НАКЛОННЫЕ С ЧЕТЫРЬМЯ
КРЕПЕЖНЫМИ ОТВЕРСТИЯМИ****Конструкция и размеры**

Plain bearings split angle bearing blocks
with four bolt holes. Design and dimensions.

**ГОСТ
11610—82****Взамен
ГОСТ 11610—65**ОКП 417210

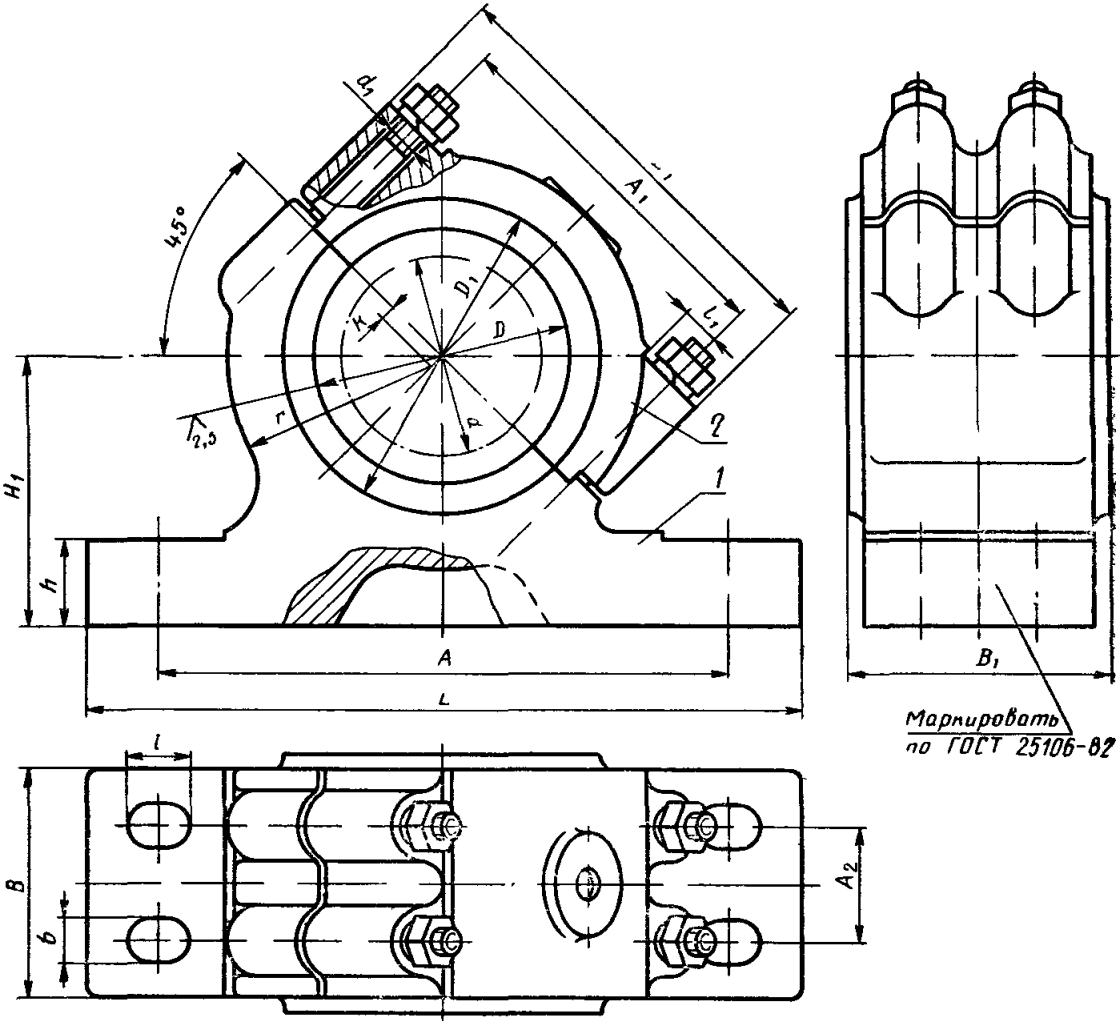
Постановлением Государственного комитета СССР по стандартам от 28 января 1982 г. № 275 срок введения установлен

с 01.07.83

1. Настоящий стандарт распространяется на наклонные разъемные корпуса подшипников скольжения с четырьмя крепежными отверстиями, применяемые свкладышами по ГОСТ 11611—82.

2. Конструкция и размеры корпусов должны соответствовать указанным на чертеже и в таблице.

Издание официальное**Перепечатка воспрещена***Переиздание. Апрель 1994 г.*



1 — основание корпуса; 2 — крышка корпуса

Обозначение корпуса	Диаметр вала d	D (пред. откл. по Н8)	D_1	A	A_1	L	L_1	H_1	h	B	B_1 (пред. откл. по h9)	b	I	l_1	r , не менее	d_1	K	A_2									
50×70	50	60	73	160	95	210	120	70	25	60	70	13	20	13	52	M10	5	30									
55×70	55	65	80																								
63×90	63	78	90	200	125	250	150	95	30	80	90	17	23		69	M12		40									
70×90	70	85	105											16	85	M16		56									
80×110	80	95	115	250	150	310	190	112	35	100	110	22	30		90				80								
90×110	90	110	125																								
100×140	100	120	140	270	170	340	210	125	40	130	140			26	34	90		90									
110×140	110	130	150							155	180					105	M20	100									
125×180	125	145	165	310	190	390	240	132																			
140×180	140	160	180	340	210	420	260	140	45	170		32	40	20	112	M24	8										
140×230										230																	
160×230			160	185	205	360	230	440		280	150				200				130		120						
180×220	180	210	230	400	270	480	320	170	50	220		32	40	22	150												
180×290																						230	290				150
200×220										200	230							250	440	300	530	360	190	200	220		
200×290							240	290							160												
220×220	220	250	270	470	330	560	390	200	200			220	28												120		
220×290																				260	290			165		170	

Примеры условных обозначений:
корпуса подшипника с $d=70$ мм и $B_1=90$ мм

Корпус 70×90 ГОСТ 11610—82

деталей корпуса подшипников с $d=70$ мм и $B_1=90$ мм

Основание 70×90—1 ГОСТ 11610—82

Крышка 70×90—2 ГОСТ 11610—82

3. Технические требования — по ГОСТ 25106—82.

4. Размеры и шероховатость поверхностей конструктивных элементов корпусов — по приложению к ГОСТ 11609—82.