

ВТУЛКИ РЕЗЬБОВЫЕ
КОНСТРУКЦИЯ

Издание официальное

М Е Ж Г О С У Д А Р С Т В Е Н Н Ы Й С Т А Н Д А Р Т**ВТУЛКИ РЕЗЬБОВЫЕ****Конструкция**

Threaded bushes. Design

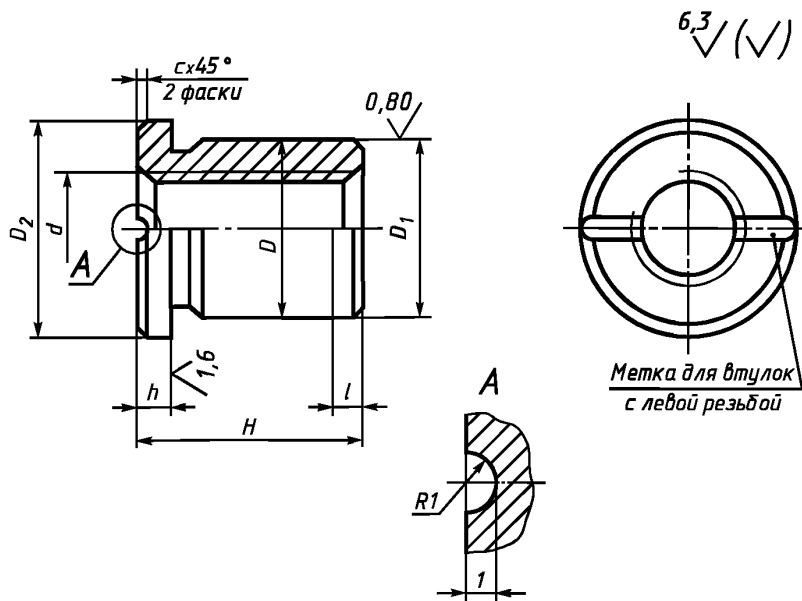
**ГОСТ
12464—67*****Взамен
МН 371—60;
МН 5436—64**

Утвержден Комитетом стандартов, мер и измерительных приборов при Совете Министров СССР 3 января 1967 г.
Дата введения установлена

01.07.67

Постановлением Госстандарта СССР от 17.03.88 № 567 снято ограничение срока действия

1. Конструкция и размеры резьбовых втулок должны соответствовать чертежу и таблице.



Издание официальное

Перепечатка воспрещена

* Переиздание (октябрь 1999 г.) с Изменениями № 1, 2, утвержденными в июне 1980 г., марте 1988 г.
(ИУС 9—80, 6—88)

С. 2 ГОСТ 12464—67

Размеры в мм

Обозначения втулок	При- меняе- мость	d^*		H	D (поле допуска s7)	D_1 (поле допуска f9)	D_2	h	l	c	Масса, кг
		1-й ряд	2-й ряд								
7009-0561		M6		10	12	12	15	3	1,5	0,6	0,008
0562				12							0,009
0563		M8		12	14	14	18				0,012
0564				16							0,015
0565		M10		16	16	16	20				0,019
0566				20							0,022
0567		Tr 10 × 2		16							0,019
0568				20							0,021
0569		Tr 10 × 2 LH		16							0,018
0570				20				0,021			
0571		M12		18	20	20	25	4	2,0	0,6	0,034
0572				25							0,045
0573		Tr 12 × 3		18							0,033
0574				25							0,045
0575		Tr 12 × 3 LH		18							0,033
0576				25							0,045
0577		M16		25	25	25	30				0,063
0578				32							0,079
0579		Tr 16 × 4		25							0,063
0580				32				0,079			
0581		Tr 16 × 4 LH		25				0,063			
0582				32				0,079			
0583		M20		32	28	28	34	5	3,0	1,0	0,088
0584				40							0,107
0585		Tr 20 × 4		32							0,087
0586				40							0,107
0587		Tr 20 × 4 LH		32							0,087
0588				40							0,107
0589		M24		36	32	32	38				0,113
0590				48							0,146
0591		Tr 24 × 5		36							0,113
0592				48				0,146			
0593		Tr 24 × 5 LH		36				0,112			
0594				48				0,146			
0595		Tr 26 × 5		40	36	36	42	0,167			
0596				52				0,213			
0597		Tr 26 × 5 LH		40				0,170			
0598				52				0,213			
0599		Tr 28 × 5		40				40	40	46	0,227
0600				55							0,292
0601		Tr 28 × 5 LH		40	0,227						
7009-0602				55	0,292						

Размеры в мм

Обозначения втулок	Применяемость	d*		H	D (поле допуска s7)	D ₁ (поле допуска f9)	D ₂	h	l	c	Масса, кг
		1-й ряд	2-й ряд								
7009-0603		M30		45	42	42	48	6	4,0	1,6	0,260
0604				60							0,339
0605		Tr 30 × 6	45	0,259							
0606			60	0,339							
0607		Tr 30 × 6 LH	45	0,258							
0608			60	0,338							
0609		Tr 32 × 6	48	45	45	52			0,321		
0610			63						0,414		
0611		Tr 32 × 6 LH	48						0,321		
0612			63						0,414		
0613		M36	55	50	50	58	7	5,0	0,445		
0614			70						0,557		
0615		Tr 36 × 6	55						0,445		
0616			70						0,556		
0617		Tr 36 × 6 LH	55						0,445		
0618			70						0,556		
0619		Tr 40 × 6	60	55	55	63			0,568		
0620			80						0,743		
0621		Tr 40 × 6 LH	60						0,568		
0622			80						0,743		
0623		M42	60						0,507		
7009-0624			80						0,662		

* При выборе размера d 1-й ряд следует предпочитать 2-му.

Пример условного обозначения резьбовой втулки размерами $d = M6$, $H = 10$ мм:

Втулки 7009-0561 ГОСТ 12464—67

(Измененная редакция, Изм. № 2).

2. Материал — сталь марки 40Х по ГОСТ 4543—71. Допускается замена на стали других марок с механическими свойствами не ниже, чем у стали марки 40Х.

3. Твердость — 35,0...39,5 HRC₃.

(Измененная редакция, Изм. № 1, 2).

4. Неуказанные предельные отклонения размеров: $h14, \pm \frac{t_2}{2}$.

(Измененная редакция, Изм. № 2).

5. Резьба метрическая — по ГОСТ 24705—81. Поле допуска резьбы — 7H по ГОСТ 16093—81. Резьба трапецеидальная — по ГОСТ 24737—81. Поле допуска резьбы — 8H по ГОСТ 9562—81.

(Измененная редакция, Изм. № 1, 2).

6. Размеры фасок для резьбы — по ГОСТ 10549—80.

(Измененная редакция, Изм. № 1).

7. Канавки для выхода шлифовального круга — по ГОСТ 8820—69.

8. (Исключен, Изм. № 1).

9. Покрытие — Хим. Окс. прм (обозначение покрытия — по ГОСТ 9.306—85).

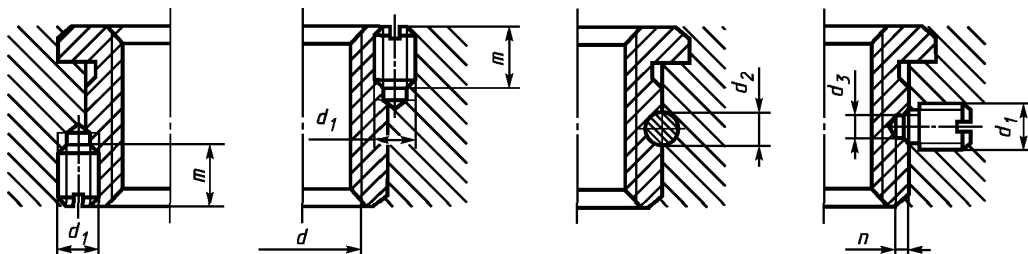
10. Маркировать партию деталей одного типоразмера на таре или упаковке с указанием условного обозначения.

9, 10. (Измененная редакция, Изм. № 2).

11. Пример применения втулок указан в приложении 2.

(Введен дополнительно, Изм. № 2).

ПРИМЕРЫ КРЕПЛЕНИЯ РЕЗЬБОВЫХ ВТУЛОК

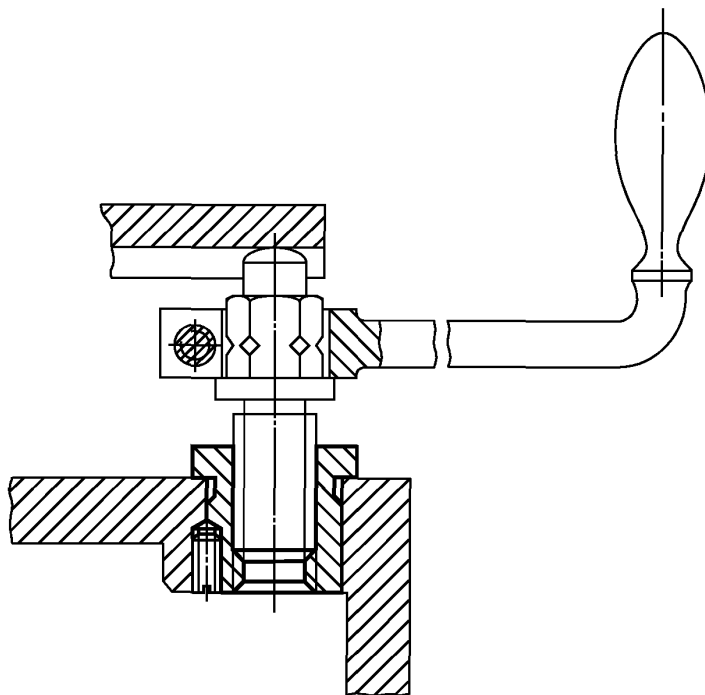


Размеры в мм

Резьба d			d_1	d_2 (поле допуска и8)	d_3	m	n
Метрическая	Трапецеидальная						
M6	—	—	M6	5	4,5	10	3
M8	—	—					
M10	Tr 10 × 2	Tr 10 × 2 LH					
M12	Tr 12 × 3	Tr 12 × 3 LH					
M16	Tr 16 × 4	Tr 16 × 4 LH					
M20	Tr 20 × 4	Tr 20 × 4 LH	M8	6	6,0	16	4
M24	Tr 24 × 5	Tr 24 × 5 LH					
—	Tr 26 × 5	Tr 26 × 5 LH					
—	Tr 28 × 5	Tr 28 × 5 LH					
M30	Tr 30 × 6	Tr 30 × 6 LH					
—	Tr 32 × 6	Tr 32 × 6 LH					
M36	Tr 36 × 6	Tr 36 × 6 LH					
M42	Tr 40 × 6	Tr 40 × 6 LH					

(Измененная редакция, Изм. № 1, 2).

ПРИМЕР ПРИМЕНЕНИЯ РЕЗЬБОВЫХ ВТУЛОК



Редактор *М.И. Максимова*
Технический редактор *О.Н. Власова*
Корректор *В.И. Варенцова*
Компьютерная верстка *Е.Н. Мартемьяновой*

Изд. лиц. № 021007 от 10.08.95. Сдано в набор 23.11.99. Подписано в печать 20.12.99. Усл. печ. л. 0,93. Уч.-изд. л. 0,60.
Тираж 144 экз. С4093. Зак. 1031.

ИПК Издательство стандартов, 107076, Москва, Колодезный пер., 14.
Набрано в Издательстве на ПЭВМ
Филиал ИПК Издательство стандартов — тип. “Московский печатник”, 103062, Москва, Лялин пер., 6.
Плр № 080102