



**ГОСУДАРСТВЕННЫЙ СТАНДАРТ
СОЮЗА ССР**

УСТРОЙСТВА ПРИЦЕПНЫЕ СЕЛЬСКОХОЗЯЙСТВЕННЫХ МАШИН

ТИПЫ, ОСНОВНЫЕ РАЗМЕРЫ И РАСПОЛОЖЕНИЕ

**ГОСТ 13398—82
[СТ СЭВ 1852—79]**

Издание официальное

Цена 3 коп.

**ГОСУДАРСТВЕННЫЙ КОМИТЕТ СССР ПО СТАНДАРТАМ
Москва**

УСТРОЙСТВА ПРИЦЕПНЫЕ СЕЛЬСКОХОЗЯЙСТВЕННЫХ МАШИН

Типы, основные размеры и расположение

Trailing assemblies for agricultural machines.

Types, general dimensions and location

ГОСТ 13398—82

(СТ СЭВ 1852—79)

Взамен
ГОСТ 13398—79

ОКП 47 3000

Постановлением Государственного комитета СССР по стандартам от 28 декабря 1982 г. № 5174 срок действия установлен

с 01.01.83

до 01.01.88

Несоблюдение стандарта преследуется по закону

1. Настоящий стандарт распространяется на прицепные устройства сельскохозяйственных прицепных и полуприцепных машин (ПУ), присоединяемых к тракторам тяговых классов 0,6—6, имеющим тягово-сцепные устройства (ТСУ) по ГОСТ 3481—79.

Стандарт полностью соответствует СТ СЭВ 1852—79.

2. Прицепные устройства следует изготавливать двух типов: ПУ1 и ПУ2.

3. Присоединительные звенья ПУ следует изготавливать двух типов: А и Б.

Звено типа А следует изготавливать двух типоразмеров: 1 и 2.

На ПУ1 допускается применять дополнительные шарниры.

4. Область применения ПУ указана в табл. 1.

Таблица 1

Тип	Типоразмер присоединительного звена	Область применения	
		для тракторов тяговых классов	для ТСУ типа
ПУ1	А1, Б	0,6—3	ТСУ1
	А2	4—6	
ПУ2	А1	0,6—2(3)*	ТСУ2
	А2	3—6	

* Класс 3 только для колесных тракторов с неодинаковыми колесами.

Пример условного обозначения прицепного устройства типа ПУ1, имеющего присоединительное звено типоразмера А1:

ПУ1-А1.

Издание официальное

Переиздание. Январь 1986 г.

Перепечатка воспрещена

© Издательство стандартов, 1986

5. Основные размеры присоединительных звеньев ПУ должны соответствовать указанным на черт. 1 и в табл. 2.

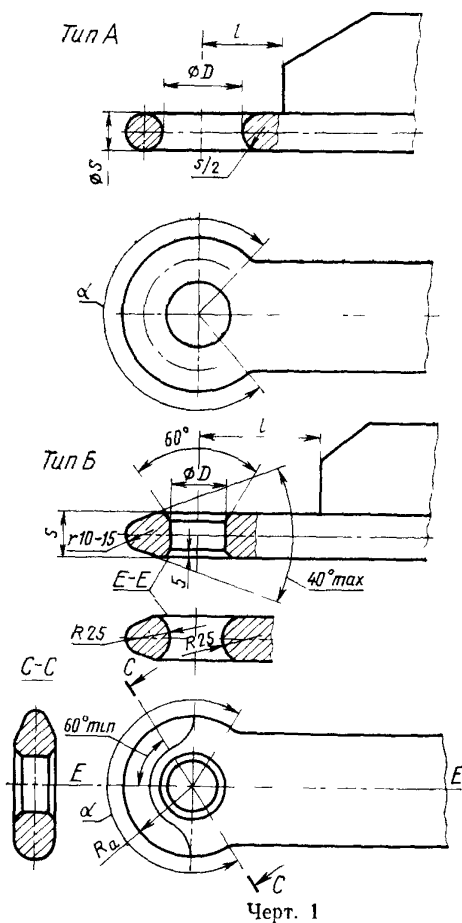
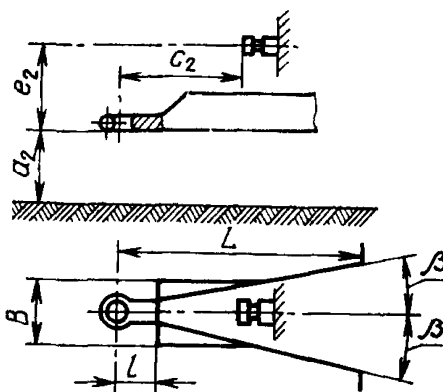


Таблица 2

Размеры в мм

Типоразмер	D	S	L , не менее	R_a	α , не менее
A1	50	30	70	—	180°
A2	60	45	100	—	
Б	40	30	75	50	

6. Основные размеры ПУ1 и расположение присоединительного звена должны соответствовать указанным на черт. 2 и в табл. 3 и 4.



Черт. 2

Таблица 3

Размеры в мм

Наименование и обозначение размера	Норма для трактора тягового класса		
	0,6—3	4	5 и 6
	для типоразмера		
	ПУ1-А1, ПУ1-Б	ПУ1-А2	
Длина L , не менее	1100	1200	1400
Угол обхвата β , не более	10°	20°	
Ширина B , не более	220	300	
Расстояние от опорной плоскости до нижней плоскости присоединительного звена в рабочем положении сельскохозяйственной машины a_2^*	340	410	490

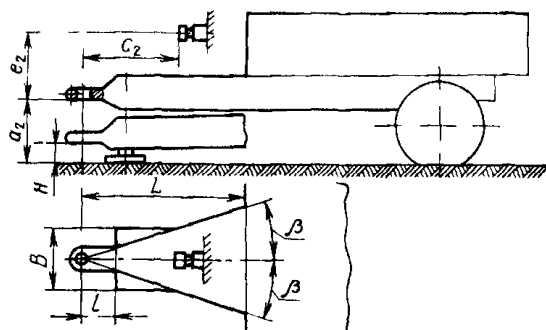
* Рекомендуемый конструктивный размер.

Таблица 4

мм

Наименование и обозначение размера	Норма для ВПМ по ГОСТ 3480—76 типов	
	1 и 2	1, 3 и 4
Расстояние между осью ВПМ и нижней плоскостью присоединительного звена e_2	250	300+50
Расстояние между плоскостью торца ВПМ и вертикальной осью присоединительного звена c_2	400+20	500+20

7. Основные размеры ПУ2 и расположение присоединительного звена должны соответствовать указанным на черт. 3 и в табл. 5 и 6



Черт. 3

Таблица 5

Размеры в мм

Наименование и обозначение размера	Норма для трактора тягового класса		
	0,6—2 и 3*	3 и 4	5 и 6
	для типоразмера		
	ПУ2-А1	ПУ2-А2	
Длина L , не менее	1100	1400	
Угол обхвата β , не более	10°	20°	
Ширина B , не более	250	300	
Расстояние от опорной плоскости до нижней плоскости** присоединительного звена H в рабочем положении	340	410	490
в рассоединенном положении, не менее	150	220	

* Только для колесных тракторов с неодинаковыми колесами.

** Рекомендуемый конструктивный размер.

Т а б л и ц а 6

Наименование и обозначение размера	Норма для ВПМ по ГОСТ 3480—76 типа	
	1 и 2	1, 3 и 4
Расстояние между осью ВПМ и нижней плоскостью присоединительного звена e_2	250	300^{+50}
Расстояние между плоскостью торца ВПМ и вертикальной осью присоединительного звена c_2	Определяют по ГОСТ 13758—77 и ГОСТ 3481—79	500^{+20}

8. Ось ВПМ и центр отверстия присоединительного звена должны быть расположены в одной вертикальной плоскости, параллельной направлению движения агрегата.

Редактор *М. В. Глушкова*
Технический редактор *Э. В. Митяй*
Корректор *Г. И. Чуйко*

Сдано в наб. 24.03.86 Подп. в печ. 30.06.86 0,5 усл. п. л. 0,5 усл. кр.-отт. 0,29 уч.-изд. л.
Тираж 6000 Цена 3 коп.

Ордена «Знак Почета» Издательство стандартов, Москва, 123840, ГСП,
Новопресиенский пер., д. 3.
Вильнюсская типография Издательства стандартов, ул. Миндауго, 12/14. Зак. 2716.