

ОПОРЫ ПОСТОЯННЫЕ  
С НАСЕЧЕННОЙ ГОЛОВКОЙ  
для станочных приспособлений

## Конструкция и размеры

Knurled head rest buttons for machine retaining  
devices. Design and sizesГОСТ  
13442—68\*Взамен  
ГОСТ 4083—57  
в части типа ВУтвержден Комитетом стандартов, мер и измерительных приборов при Совете  
Министров СССР 2 января 1968 г. Срок введения установлен

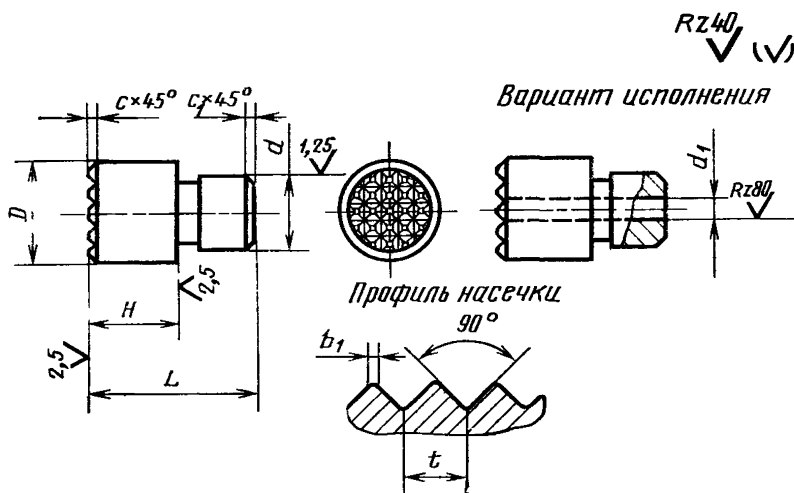
с 01.01 1969 г.

Проверен в 1980 г. Срок действия ограничен

до 01.01 1990 г.

Несоблюдение стандарта преследуется по закону

1. Конструкция и размеры постоянных опор с насеченной головкой должны соответствовать указанным на чертеже и в таблице.

Внесен Министерством тяжелого, энергетического и транспортного  
машиностроения СССР

Издание официальное

Перепечатка воспрещена

\* Переиздание (ноябрь 1982 г.) с Изменением № 1,  
утвержденным в июне 1980 г. (ИУС 9—1980 г.)

## Размеры в мм

Обозначение опор	Применяе мость	D	H (пред откл по h12)	L	d (пред откл по s7)	d <sub>1</sub>	b <sub>1</sub>	t	c	c <sub>1</sub>	Масса кг			
7034-0361		10	6	14	6	2			1,0	0,6	0,006			
0362			8	16							0,007			
0363			10	18							0,008			
0364		12	6	16	0,009									
0365			8	18	0,011									
0366			10	20	0,012									
0367			12	22	0,014									
0368			16	26	0,018									
0369		16	8	20	10	0,5	2			0,020				
0370			10	22						0,023				
0371			12	24						0,026				
0372			16	28						0,032				
0373			20	32						0,039				
0374		20	10	26	12					4				0,038
0375			12	28										0,043
0376			16	32										0,053
0377			20	36										0,063
0378			25	40										0,075
0379		25	32	48	16	6	1,0	3	1,6					0,092
0380			12	32										0,078
0381			16	36										0,093
0382			20	40										0,109
0383			25	45										0,128
0384		32	32	52	20									0,155
0385			40	60										0,186
0386			16	42										0,165
7034-0387			20	45										0,188

Размеры в мм

Обозначение опор	Применяе- мость	$D$	$H$ (пред откл по h12)	$L$	$d$ (пред откл по s7)	$d_1$	$b_1$	$t$	$c$	$c_1$	Масса, кг
7034-0388		32	25	50	20	6	1,0	3	1,6	1,6	0,219
0389			32	58							0,266
0390			40	65							0,314
0391			50	75							0,377
0392		40	20	52	25		2,0	5	2,5		0,320
0393			25	58							0,373
0394			32	65							0,442
0395			40	72							0,517
0396			50	82							0,616
7034-0397			60	92							0,714

Пример условного обозначения постоянной опоры с насеченной головкой размерами  $D=10$  мм,  $H=6$  мм:

*Опора 7034-0361 ГОСТ 13442—68*

То же, для варианта опоры:

*Опора 7034-0361 В ГОСТ 13442—68*

**(Измененная редакция, Изм. № 1).**

2. Материал — сталь марки 45 по ГОСТ 1050—74. Допускается замена на сталь других марок с механическими свойствами не ниже, чем у стали марки 45

3 Твердость — HRC 40...45.

4. Неуказанные предельные отклонения размеров: отверстий — H14, валов — h14, остальных —  $\pm \frac{t_2}{2}$ .

**(Измененная редакция, Изм. № 1).**

5. Размеры канавок для выхода шлифовального круга — по ГОСТ 8820—69.

6. **(Отменен, Изм. № 1).**

7. Покрытие — Хим. Окс. прм (обозначение покрытия — по ГОСТ 9.073—77). По соглашению сторон допускается применение других видов защитных покрытий.

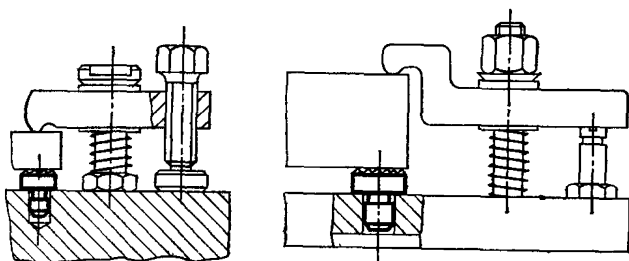
8. Маркировать партию опор одного типоразмера на таре или упаковке с указанием наименования изделия, его обозначения, обозначения настоящего стандарта и товарного знака предприятия-изготовителя.

---

**ПРИЛОЖЕНИЕ**

*Справочное*

**Примеры применения постоянных опор  
с насеченной головкой**



**Изменение № 2 ГОСТ 13442—68 Опоры постоянные с насеченной головкой для станочных приспособлений. Конструкция и размеры**

**Утверждено и введено в действие Постановлением Государственного комитета СССР по стандартам от 16 05 89 № 1234**

**Дата введения 01.01.90**

Наименование стандарта. Исключить слова: «и размеры», «and sizes».

Пункт 1. Чертеж. Заменить параметры шероховатости:  $Rz\ 40$  на  $Ra\ 6,3$ ;  $Rz\ 80$  на  $Ra\ 12,5$ ;  $Ra\ 2,5$  на  $Ra\ 1,6$ ;  $Ra\ 1,25$  на  $Ra\ 0,8$ .

*(Продолжение см. с. 100)*

Пункт 2. Заменить ссылку: ГОСТ 1050—74 на ГОСТ 1050—83.

Пункт 3. Заменить значение: HRC 40 . . . 45 на 41,5 . . . 46,5 HRC<sub>э</sub>.

Пункт 4 изложить в новой редакции: «4. Неуказанные предельные отклонения размеров: H14, h14,  $\pm \frac{t_3}{2}$  ».

Пункт 7. Заменить ссылку: ГОСТ 9.073—77 на ГОСТ 9.306—85.

Стандарт дополнить пунктом — 9. «9. Примеры применения постоянных опор с насеченной головкой указаны в справочном приложении».

(ИУС № 8 1989 г.)