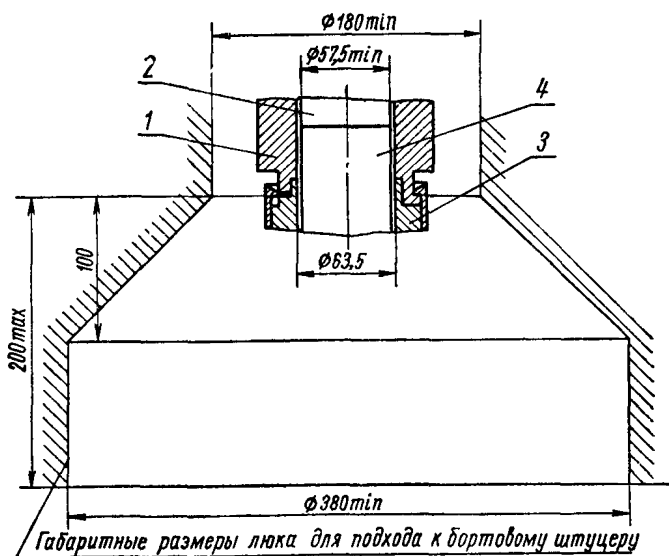


<p>СССР</p> <p>—</p> <p>Комитет стандартов, мер и измерительных приборов при Совете Министров СССР</p>	<p>ГОСУДАРСТВЕННЫЙ СТАНДАРТ</p>	<p>ГОСТ 13475—68</p>
	<p>СОЕДИНЕНИЕ ДЛЯ ЗАКРЫ- ТОЙ ЗАПРАВКИ ТОПЛИВОМ САМОЛЕТОВ И ВЕРТОЛЕТОВ</p> <p>Размеры и технические требования</p> <p>Aircraft pressure refuelling connections. Dimensions and technical requirements</p>	
		<p>Группа Д15</p>

Настоящий стандарт распространяется на соединение бортового штуцера с наконечником наземного устройства для закрытой заправки самолетов и вертолетов топливом под давлением.

1. РАЗМЕРЫ

1.1. Присоединительные и установочные размеры соединения должны соответствовать указанным на черт. 1.



1—штуцер бортовой; 2—клапан штуцера; 3—наконечник наземного устройства; 4—клапан наконечника.

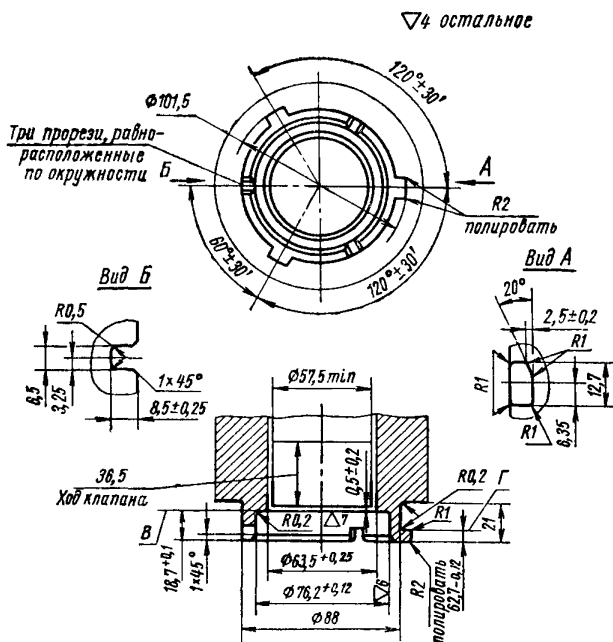
Черт. 1

Внесен Министерством
авиационной
промышленности СССР

Утвержден Комитетом стандартов,
мер и измерительных приборов
при Совете Министров СССР
23/I 1968 г.

Срок введения
1/IV 1968 г.

1.2. Присоединительные размеры бортового штуцера должны соответствовать указанным на черт. 2.

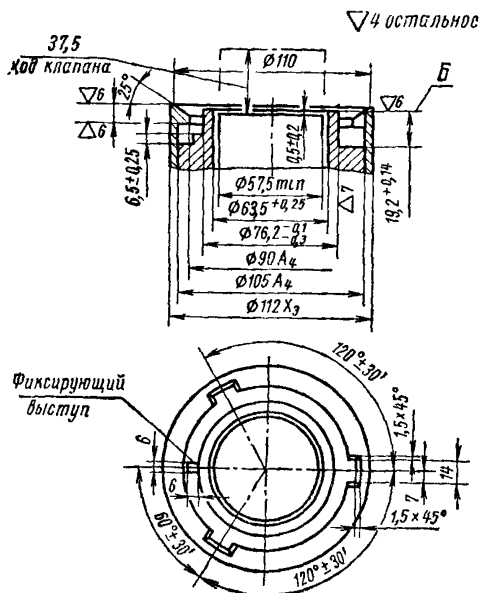


Черт. 2

Предельные отклонения на размеры, не ограниченные допусками, — по A_5 и $C_5=B_5$ ОСТ 1015. Биение поверхностей диаметрами 76,2 и 63,5 мм относительно поверхности диаметром 88 мм — не более 0,55 мм.

Допустимая неперпендикулярность поверхностей В и Г относительно поверхности диаметром 76,2 мм — не более 0,05 мм.

1.3. Присоединительные размеры наконечника наземного устройства должны соответствовать указанным на черт. 3.



Черт. 3

Предельные отклонения на размеры, не ограниченные допусками, — по A_5 и $C_5=B_5$ ОСТ 1015.

Допустимая неперпендикулярность поверхности B относительно поверхности диаметром 76,2 мм — не более 0,05 мм.

2. ТЕХНИЧЕСКИЕ ТРЕБОВАНИЯ

2.1. Соединение наконечника наземного устройства сборным штупцером осуществляется поворотом наконечника по часовой стрелке на 90° до упора.

2.2. Предельно допустимое давление топлива при заправке через соединение — 10 кгс/см^2 .

2.3. Соединение должно быть работоспособным в диапазоне температур от минус 55 до плюс 55°C.

2.4. Открывание клапана бортового штуцера и перемещение его на заданный ход производят усилием не более 23 кгс.

2.5. Соединение должно быть герметичным. Проверять изготовленное соединение на герметичность следует керосином под давлением 15 кгс/см² в течение 10 мин, при этом положение наконечника по отношению к штуцеру должно быть горизонтальным.


Д. ТРАНСПОРТНЫЕ СРЕДСТВА И ТАРА

Группа Д15


ГОСТ 13475—68 Соединение для закрытой заправки топливом самолетов и вертолетов. Размеры и технические требования


Изменение № 1

Пункты 1.2, 1.3, чертежи 2, 3. Заменены обозначения шероховатости:

▽4 остальное на  (✓)

(Продолжение см стр. 98)

▽6 на 

▽7 на 

Пункт 2.2. Заменено давление: 10 кгс/см² на 980,665 кПа (10 кгс/см²).

Пункт 2.4. Заменено усилие: 23 кгс на 225,55 Н (23 кгс).

Пункт 2.5. Заменено давление: 15 кгс/см² на 980,665 кПа (10 кгс/см²).

Срок введения изменения № 1 01.08.76.

(Пост. № 1212 18.05.76. Государственные стандарты СССР». Информ. указатель № 6 1976 г.).