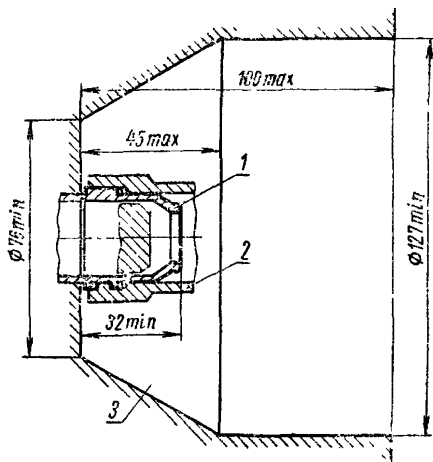


<p align="center">СССР</p> <p align="center">— Комитет стандартов, мер и измерительных приборов при Совете Министров СССР</p>	<p align="center">ГОСУДАРСТВЕННЫЙ СТАНДАРТ</p> <p align="center">СОЕДИНЕНИЕ ДЛЯ ЗАКРЫТОЙ ЗАПРАВКИ МАСЛОМ САМОЛЕТОВ И ВЕРТОЛЕТОВ Установочные и присоединительные размеры. Технические требования Connection for sealed oiling aircrafts and helicopters mounting and coupling dimensions, technical requirements</p>	<p align="center">ГОСТ 13574—68</p> <p align="center">Группа Д15</p>
--------------------------------------------------------------------------------------------------------------------------------------------------------------	--------------------------------------------------------------------------------------------------------------------------------------------------------------------------------------------------------------------------------------------------------------------------------------------------------------------------------------------------------------------	-----------------------------------------------------------------------------------------------

Настоящий стандарт распространяется на соединение бортового штуцера с наконечником наземного устройства для закрытой заправки и дозаправки самолетов и вертолетов маслом под давлением.

1. УСТАНОВОЧНЫЕ И ПРИСОЕДИНИТЕЛЬНЫЕ РАЗМЕРЫ

1.1. Установочные и присоединительные размеры соединения должны соответствовать указанным на черт. 1.



1—штуцер; 2—наконечник; 3—люк

Черт. 1

Несоблюдение стандарта преследуется по закону

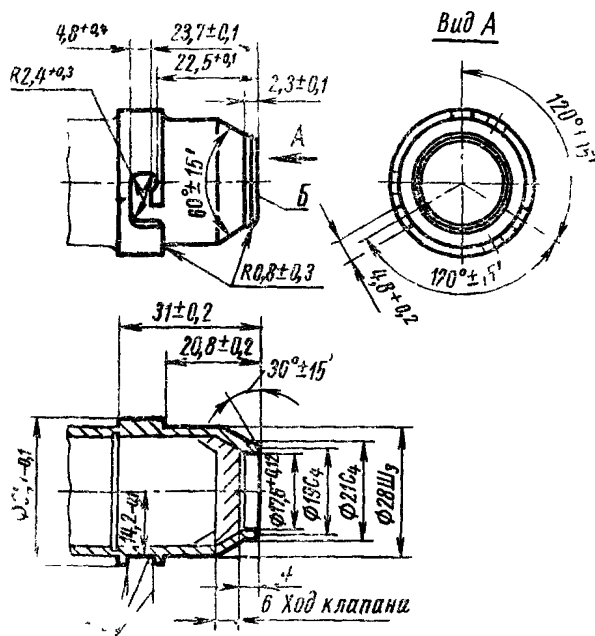
Цена 1 коп.

Перепечатка воспрещена

Внесен Министерством авиационной промышленности СССР	Утвержден Комитетом стандартов, мер и измерительных приборов при Совете Министров СССР 11/III 1968 г.	Срок введения 1/VII 1968 г.
------------------------------------------------------	----------------------------------------------------------------------------------------------------------	--------------------------------

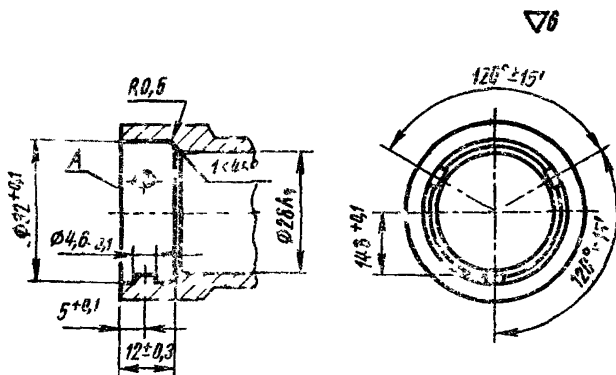
1.2. Присоединительные размеры бортового штуцера должны соответствовать указанным на черт. 2.

▽6 С.тап.5ное



Черт 2

1.3. Присоединительные размеры наконечника должны соответствовать указанным на черт 3



Черт 3

2. ТЕХНИЧЕСКИЕ ТРЕБОВАНИЯ

2.1. Торцовое биение плоскости *Б* относительно оси не более 0,05 мм.

2.2. Радиальное биение поверхности диаметром 28 A_3 относительно поверхности диаметра $32_{+0,1}^{+0,1}$ не более 0,05 мм.

2.3. Торцовое биение плоскости *А* относительно оси не более 0,05 мм.

2.4. Бортовой штуцер и наконечник должны иметь самоупирающиеся клапаны, обеспечивающие открывание системы при подсоединении и исключающие пролив масла при отсоединении.

2.5. Открывание клапана бортового штуцера и перемещение его на 6 мм должны производиться клапаном наконечника.

2.6. Осевое усилие, необходимое для соединения наконечника с бортовым штуцером, не должно быть более 15 кг.

2.7. Максимальное рабочее давление при закрытой заправке маслом 6 кгс/см²

2.8. Соединение должно быть проверено на герметичность максимальным рабочим давлением масла в течение 5 мин. Допускается отпотевание, обнаруживаемое с помощью фильтровальной бумаги или припудриванием тальком по ГОСТ 879—52.

2.9. Уплотнение соединения должно быть выполнено в наконечнике и обеспечивать герметичность в соответствии с п. 2.8.

2.10. Диапазон температур рабочей и окружающей сред—от минус 60 до плюс 120°C.

2.11. Для предохранения от загрязнения системы подачи масла на бортовом штуцере и наконечнике должны быть установлены заглушки.

2.12. Конструкция бортового штуцера и наконечника по проходным сечениям должна обеспечивать производительность не менее 60 л/мин при давлении масла в системе 3 кгс/см² и температуре 100°C.
