

ПРИХВАТЫ Г-ОБРАЗНЫЕ
КОНСТРУКЦИЯ

Издание официальное

МЕЖГОСУДАРСТВЕННЫЙ СТАНДАРТ

ПРИХВАТЫ Г-ОБРАЗНЫЕ

ГОСТ
14733—69

Конструкция

Hook clamps.
Design

ГОСТ 9056—59 в части
дет. 1, ГОСТ 9055—59

МКС 25.060.20

Постановлением Комитета стандартов, мер и измерительных приборов при Совете Министров СССР от 13 июня 1969 г. № 680 дата введения установлена

01.07.70

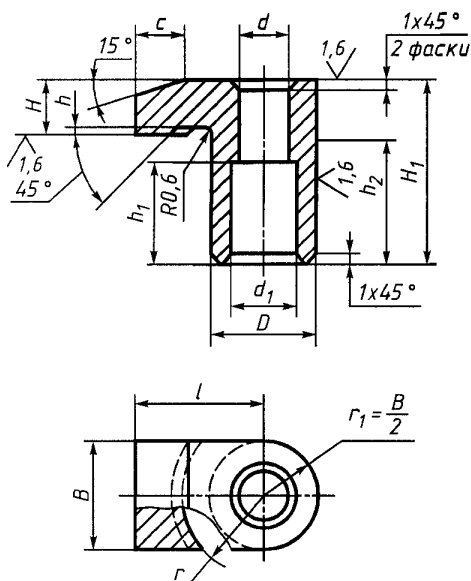
Ограничение срока действия снято Постановлением Госстандарта СССР от 20.04.89 № 1028

Настоящий стандарт распространяется на Г-образные прихваты, предназначенные для станочных приспособлений.

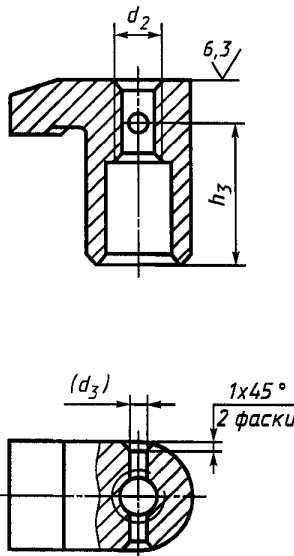
1. Конструкция и размеры прихватов должны соответствовать указанным на чертеже и в таблице.

6,3/ (✓)

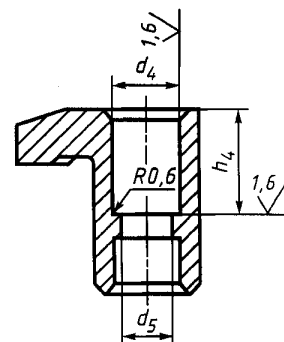
Исполнение 1



Исполнение 2



Исполнение 3



Примечание. Размер в скобках — после сборки. Отверстие d_3 под штифт развернуть с полем допуска К7.

Издание официальное

Перепечатка воспрещена

Издание (февраль 2005 г.) с Изменениями № 1, 2, утвержденными в июне 1980 г., апреле 1989 г.
(ИУС 9—80, 7—89).

© ИПК Издательство стандартов, 2005

С. 2 ГОСТ 14733—69

Размеры в мм

Обозна- чение прихватов	При- меняе- мость	Ис- пол- не- ние	Под- стер- жень диа- мет- ром	<i>l</i>	<i>D</i> ф9	<i>B</i> —0,1 —0,2	<i>H</i>	<i>H</i> ₁	<i>d</i> = <i>d</i> ₅	<i>d</i> ₁	<i>d</i> ₂	<i>d</i> ₃	<i>d</i> ₄ H11	<i>h</i>	<i>h</i> ₁	<i>h</i> ₂	<i>h</i> ₃	<i>h</i> ₄	<i>r</i>	<i>c</i>	Масса, кг
7011-0721		1	6	18	16	16	8	28	6,6	10	—	—	—	1,0	16	19	—	—	14	8	0,041
7011-0722		2							—		M6	2	—		18		—	0,042			
7011-0723		3							6,6		—	—	10		8		—	16			0,038
7011-0724		1	8	22	20	20	10	36	6,6	14	—	—	—	1,0	22	25	—	—	18	12	0,055
7011-0725		2							—		M6	2	—		24		—	0,057			
7011-0726		3							6,6		—	—	10		14		—	16			0,053
7011-0727		1	10	28	25	25	12	45	9,0	16	—	—	—	1,0	20	32	—	—	24	10	0,075
7011-0728		2							—		M8	3	—		32		—	0,078			
7011-0729		3							9,0		—	—	14		12		—	20			0,067
7011-0730		1	12	36	32	32	16	55	—	20	—	—	—	1,0	28	38	—	—	30	14	0,100
7011-0731		2							—		M8	3	—		32		—	0,103			
7011-0732		3							9,0		—	—	14		20		—	20			0,092
7011-0733		1	16	45	40	40	20	70	11,0	25	—	—	—	1,6	25	46	—	—	28	12	0,163
7011-0734		2							—		M10	3	—		30		—	0,167			
7011-0735		3							11,0		—	—	18		16		—	25			0,139
7011-0736		1	20	55	50	50	22	85	—	30	—	—	—	1,6	35	63	—	—	36	16	0,215
7011-0737		2							—		M10	3	—		40		—	0,219			
7011-0738		3							11,0		—	—	18		25		—	25			0,192
7011-0739		1	24	65	40	40	25	90	13,0	36	—	—	—	2,5	30	66	—	—	40	20	0,330
7011-0740		2							—		M12	4	—		36		—	0,337			
7011-0741		3							13,0		—	—	22		18		—	32			0,285
7011-0742		1	28	75	50	50	32	100	—	45	—	—	—	2,5	45	82	—	—	60	18	0,452
7011-0743		2							—		M12	4	—		50		—	0,458			
7011-0744		3							13,0		—	—	22		32		—	32			0,418
7011-0745		1	32	85	60	60	25	120	17,0	54	—	—	—	2,5	40	66	—	—	50	20	0,519
7011-0746		2							—		M16	5	—		50		—	0,528			
7011-0747		3							17,0		—	—	25		22		—	40			0,474
7011-0748		1	40	100	60	60	32	120	—	60	—	—	—	2,5	60	82	—	—	60	25	0,694
7011-0749		2							—		M16	5	—		70		—	0,705			
7011-0750		3							17,0		—	—	25		40		—	40			0,653
7011-0751		1	48	120	60	60	36	120	22,0	72	—	—	—	2,5	45	82	—	—	60	30	0,777
7011-0752		2							—		M20	6	—		55		—	0,810			
7011-0753		3							22,0		—	—	30		22		—	50			0,708
7011-0754		1	56	130	60	60	40	120	—	81	—	—	—	2,5	60	82	—	—	60	35	0,977
7011-0755		2							—		M20	6	—		70		—	1,009			
7011-0756		3							22,0		—	—	30		40		—	50			0,900
7011-0757		1	64	140	60	60	48	120	26,0	90	—	—	—	2,5	50	82	—	—	60	35	1,432
7011-0758		2							—		M24	6	—		65		—	1,485			
7011-0759		3							26,0		—	—	38		32		—	60			1,216
7011-0760		1	72	150	60	60	48	120	—	108	—	—	—	2,5	70	82	—	—	60	35	1,761
7011-0761		2							—		M24	6	—		85		—	1,815			
7011-0762		3							26,0		—	—	38		50		—	60			1,553

Пример условного обозначения Г-образного прихвата исполнения 1, под стержень диаметром 6 мм, размером $l = 18$ мм:

Прихват 7011-0721 ГОСТ 14733—69

(Измененная редакция, Изм. № 1, 2).

2. Материал для исполнений 1 и 3 — сталь марки 45 по ГОСТ 1050—88, для исполнения 2 — сталь марки 20Х по ГОСТ 4543—71. Допускается замена на сталь других марок по механическим свойствам не ниже, чем у стали марок 45 и 20Х.

3. Твердость для исполнений 1 и 3 — 40 . . . 45 HRC; для исполнения 2 — 50 . . . 55 HRC. Цементировать h 0,8 . . . 1,2 мм. Отверстия d_2 и d_3 от цементации предохранить.

(Измененная редакция, Изм. № 2).

4. Неуказанные предельные отклонения размеров: H14; h14, $\pm \frac{t_2}{2}$.

5. Резьба метрическая — по ГОСТ 24705—81. Поле допуска резьбы — 6H по ГОСТ 16093—81. 3—5. **(Измененная редакция, Изм. № 2).**

6. Размеры фасок для резьбы — по ГОСТ 10549—80.

7. **(Исключен, Изм. № 1).**

8. Покрытие — Хим. Окс. прм (обозначение покрытия — по ГОСТ 9.306—85). По соглашению с потребителем допускается применение других видов защитных покрытий.

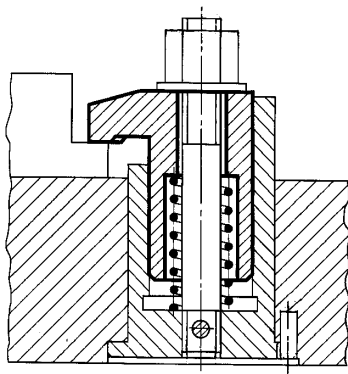
9. Маркировать: наименование изделия, его обозначение, обозначение настоящего стандарта и товарный знак предприятия-изготовителя. Маркировку нанести на тару или упаковку для партии прихватов одного типоразмера.

10. Примеры применения Г-образных прихватов указаны в приложении.

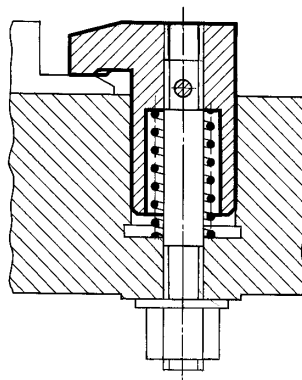
(Введен дополнительно, Изм. № 2).

ПРИМЕРЫ ПРИМЕНЕНИЯ Г-ОБРАЗНЫХ ПРИХВАТОВ

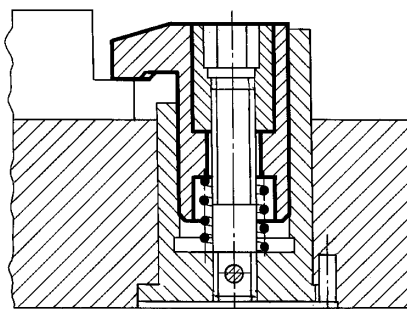
Пример 1



Пример 2



Пример 3



Редактор *Р.Г. Говердовская*
Технический редактор *Н.С. Гришанова*
Корректор *В.И. Варенцова*
Компьютерная верстка *И.А. Налейкиной*

Изд. лиц. № 02354 от 14.07.2000. Сдано в набор 17.03.2005. Подписано в печать 04.04.2005. Усл. печ.л. 0,93. Уч.-изд.л. 0,45.
Тираж 190 экз. С 810. Зак. 202.

ИПК Издательство стандартов, 107076 Москва, Колодезный пер., 14.
<http://www.standards.ru> e-mail: info@standards.ru

Набрано в Издательстве на ПЭВМ

Отпечатано в филиале ИПК Издательство стандартов — тип. «Московский печатник», 105062 Москва, Лялин пер., 6.
Плр № 080102