

**ГОСУДАРСТВЕННЫЙ СТАНДАРТ СОЮЗА ССР****ОПОКИ ЛИТЕЙНЫЕ ЦЕЛЬНОЛИТЫЕ СТАЛЬНЫЕ  
ПРЯМОУГОЛЬНЫЕ КОМБИНИРОВАННЫЕ РАЗМЕРАМИ  
В СВЕТУ: ДЛИНОЙ 500 мм, ШИРИНОЙ 400 мм,  
ВЫСОТОЙ 150; 200 мм****ГОСТ  
14977-69\*****Конструкция и размеры**

Combined rectangular steel all-cast moulding boxes having inside dimensions:  
length 500 mm, width 400 mm, height 150; 200 mm.  
Construction and dimensions

**Взамен  
МН 1982-61**

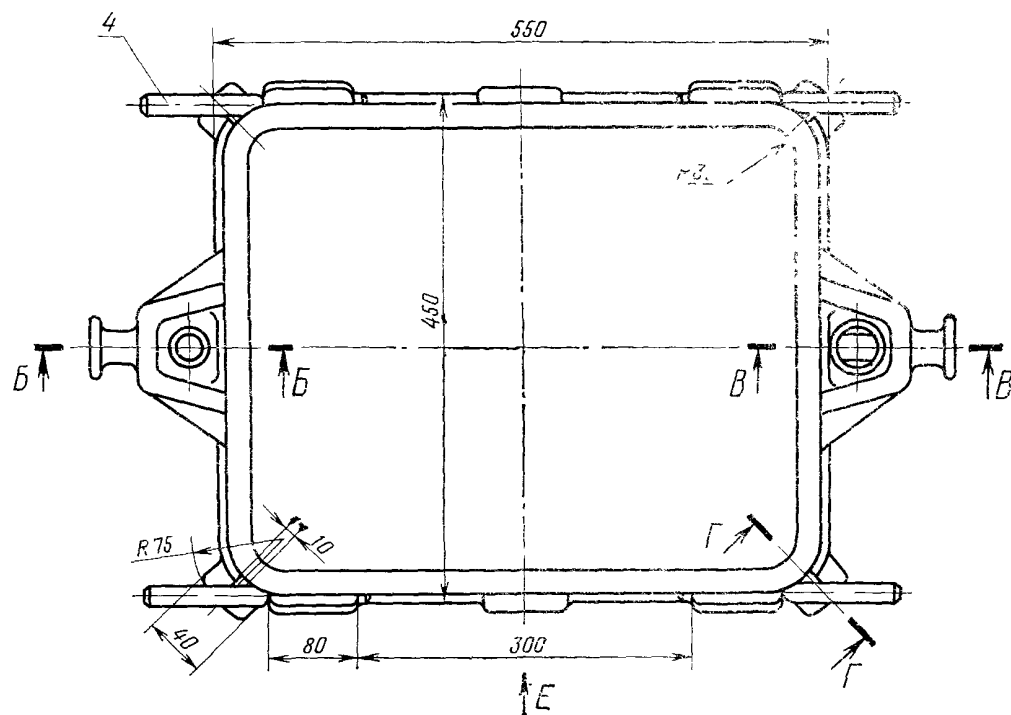
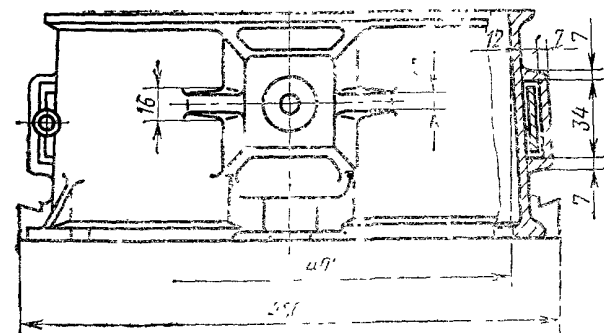
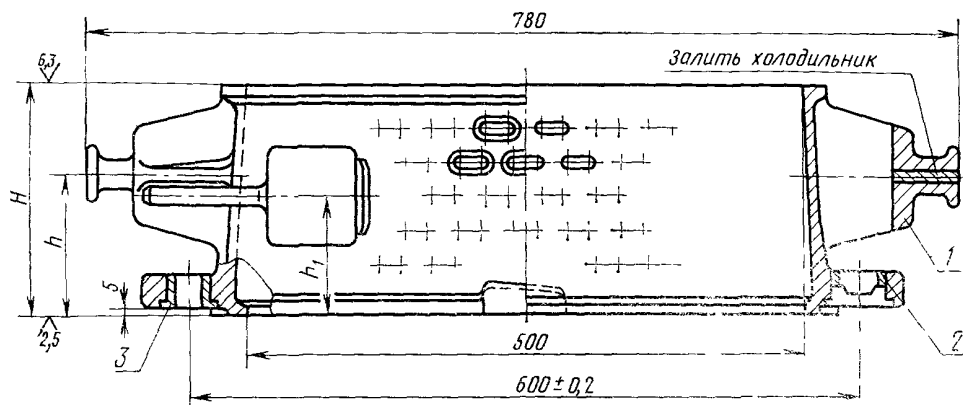
Постановлением Комитета стандартов, мер и измерительных приборов при Совете Министров СССР от 23 сентября 1969 г.  
№ 1062 срок введения установлен  
Проверен в 1980 г. Срок действия ограничен

**с 01.01 1971 г.****до 01.01 1991 г.****Несоблюдение стандарта преследуется по закону**

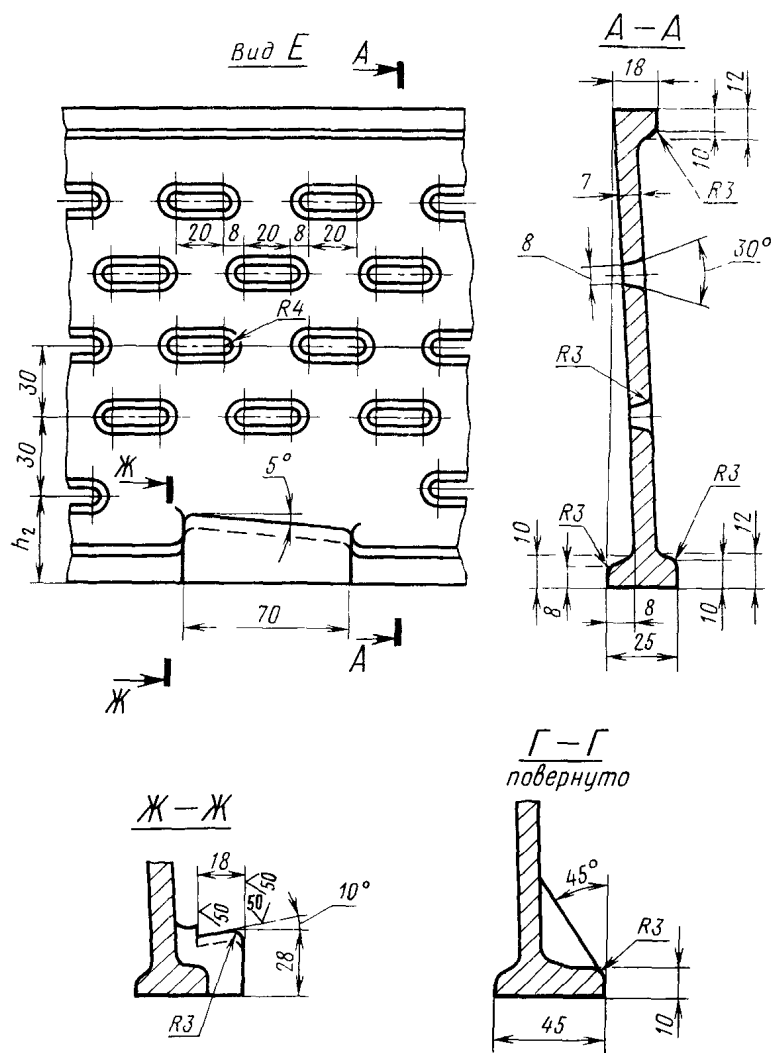
1. Настоящий стандарт распространяется на литейные цельнолитые стальные прямоугольные опоки, предназначенные для изготовления песчаных литейных форм при машинной и ручной формовке.

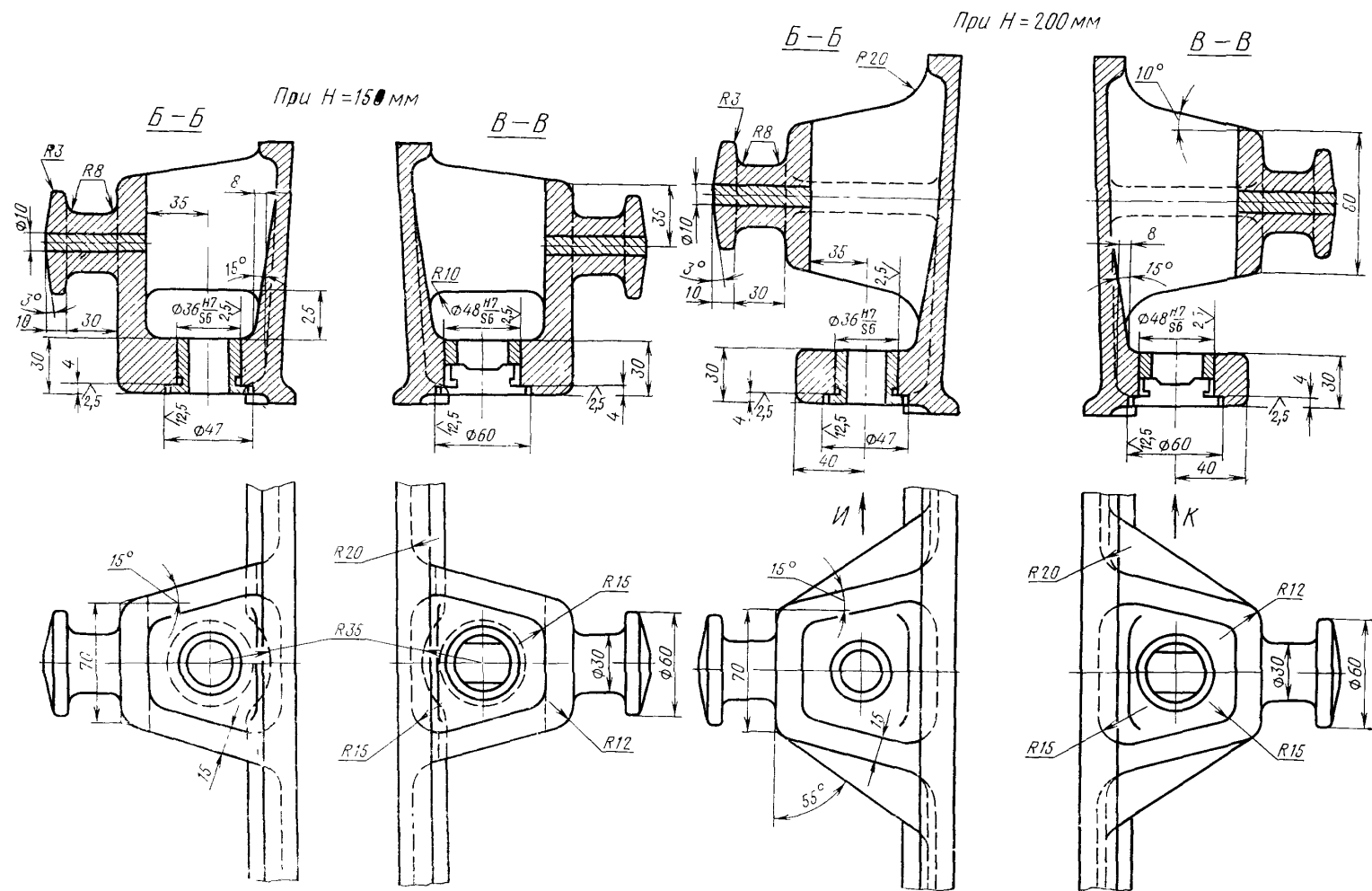
Стандарт не распространяется на опоки, применяемые при формовке методом прессования под высоким удельным давлением.

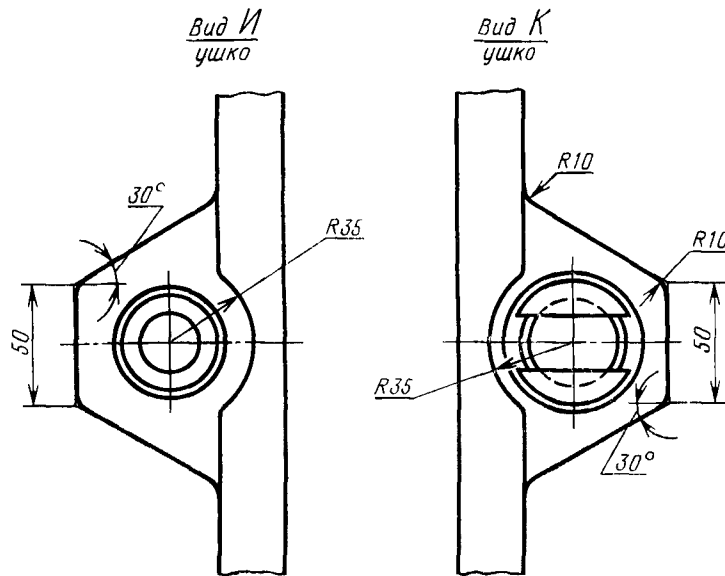
2. Конструкция и размеры опок должны соответствовать указанным на чертеже и в таблице.



1—корпус; 2—втулка направляющая 0290-1251 ГОСТ 15019—69 (1 шт.); 3—втулка центрирующая 0290-1051 ГОСТ 15019—69 (1 шт.)  
4—ручка 0298-0401 ГОСТ 15022—69 (4 шт.)







Размеры в мм

Обозначение опок	Применя емость	$H$ (пред. откл. $\pm 1,5$ )	$h$	$h_1$	$h_2$	Количество рядов венти ляционных отверстий	Масса, кг
0262-0051		150	80	75	30	4	30
0262-0052		200	120	100	40	5	36

Пример условного обозначения опок  $H=200$  мм:

*Опока 0262-0052 ГОСТ 14977—69*

3. По требованию заказчика допускается применение направляющей втулки 0290-1351 ГОСТ 15019—69.

4. Неуказанные радиусы — 5 мм.

5. В местах сопряжения цапф, ручек, ушек и платиков со стенками опок, а также на радиусах опок вентиляционные отверстия не делать.

6. Технические требования на опок — по ГОСТ 8909—75.