

# УГОЛЬНИКИ ВВЕРТНЫЕ ДЛЯ СОЕДИНЕНИЙ ТРУБОПРОВОДОВ ПО ВНУТРЕННЕМУ КОНУСУ

## Конструкция и размеры

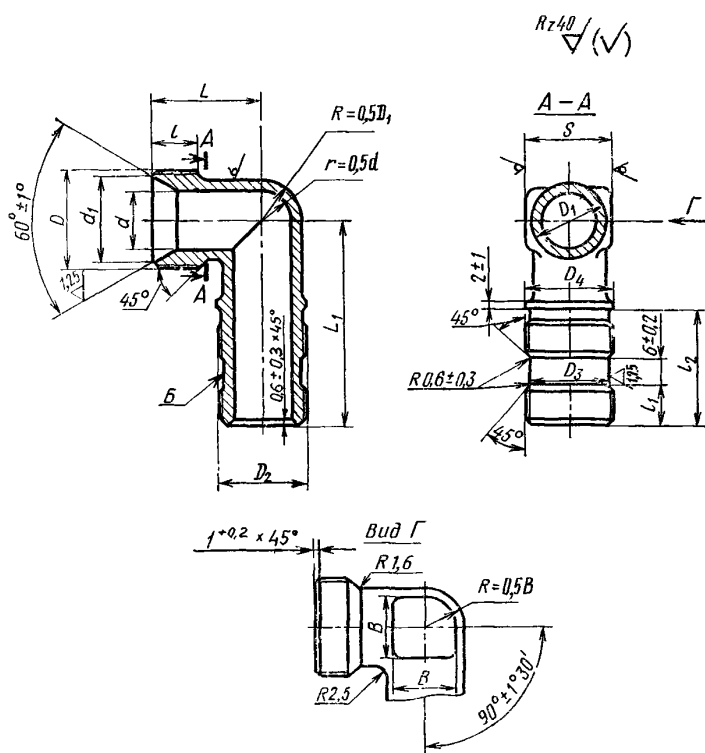
Screwed union elbows for tube connections on internal cone.  
Construction and dimensions

# ГОСТ 16072-70\*

Постановлением Комитета стандартов, мер и измерительных приборов при Совете Министров СССР от 5 июня 1970 г. № 839 срок введения установлен  
с 01.01.71

Несоблюдение стандарта преследуется по закону

1. Конструкция и размеры ввертных угольников должны соответствовать указанным на чертеже и в таблице.



Издание официальное

Перепечатка воспрещена

★

\* Переиздание (июнь 1987 г.) с Изменениями № 1, 2, утвержденными в декабре 1980 г., феврале 1986 г. (ИУС 3—81, 5—86).

## Размеры, мм

Наружный диаметр $D_H$	$d$	$d_1$	Резьба $D$	$D_1$	Резьба $D_2$	$D_2$	$D_1$	$S$	$l$	$l_1$		$l_2$	$L$	$L_1$		$B$	Масса 100 шт в кг
						Пред откл по $h11$			Пред откл $\pm 0,4$	Номин	Пред откл	Пред откл $\pm 0,4$		Номин	Пред откл		
6	4	11,0	M14×1,5	9	M10	7,6	10	12		7		24	20	37		5	2,78
														45			2,93
														53			3,50
8	6	13,0	M16×1,5	11	M12×1,5	9,6	12	14		8	$\pm 0,2$	25	21	41		7	3,80
														49			3,95
														57			5,83
10	8	15,0	M18×1,5	13	M14×1,5	11,6	14		9				22	43		9	5,80
														53			6,00
														63			7,30
12	10	17,0	M20×1,5	15	M16×1,5	13,6	16	17		9		27	23	47	$\pm 0,4$	10	6,50
														57			6,85
														67			8,20
14	12	19,0	M22×1,5	17	M20×1,5	17,6	20	19		10		29	24	50		13	7,40
														60			7,55
														70			9,98
16	14	21,0	M24×1,5	19	M22×1,5	19,6	22	22	11		$\pm 0,4$		27	50		15	8,95
														60			9,05
														70			12,03
18	16	24,0	M27×1,5	22	M24×1,5	21,6	24	24	11	12		31	29	58		17	10,70
														70			11,01
														82	$\pm 0,6$		13,70
20	18	27,0	M30×1,5	24	M27×1,5	24,6	27	27	11	12		31	30	62	$\pm 0,4$	18	12,78
														74			13,15
														86	$\pm 0,6$		15,20
22	20	29,0	M33×1,5	26	M30×1,5	27,6	30	30	12	13		33	33	65	$\pm 0,4$	22	15,35
														78			15,78
														90	$\pm 0,6$		18,30
24	22	32,0	M36×1,5	28	M33×1,5	30,6	33	30			$\pm 0,4$			65	$\pm 0,4$	25	18,00
														78			19,05
														90	$\pm 0,6$		22,73
25	23	35,0	M39×1,5	32	M36×1,5	33,6	36	32	13	14		34	35	72	$\pm 0,4$	28	19,35
														85	$\pm 0,6$		20,13
														98			24,50
28	26	35,5	M42×1,5	34	M39×1,5	36,6	39	36	15	15		35	37	75	$\pm 0,4$	30	24,50
														86	$\pm 0,6$		25,25
														102			29,90
30	28	38,0	M42×1,5	37	M39×1,5	36,6	39	41		16		36	38	75	$\pm 0,4$	30	27,90
														88	$\pm 0,6$		28,65
														102			31,20
32	30		M42×1,5											75	$\pm 0,4$		31,15
														88	$\pm 0,6$		33,10
														102	$\pm 0,6$		43,30

Размеры, мм

Наружный диаметр $D_n$	$d$	$d_1$	Резьба $D$	$D_1$	Резьба $D_2$	$D_2$	$D_1$	$S$	$l$	$l_1$		$l_2$	$L$	$L_1$		$B$	Масса 100 шт. в кг
						Пред. откл. по $h11$			Пред. откл. $\pm 0,4$	Номин	Пред. откл.	Пред. откл. $\pm 0,4$		Номин	Пред. откл.		
34	32	41,0	M45×1,5	39	M42×1,5	39,6	42	41					40	78	$\pm 0,4$		34,75
														90	$\pm 0,6$		35,40
														105			45,10
36	34	44,0	M48×1,5	41	M45×1,5	42,6	45	46	13	16	$\pm 0,4$	36	41	78	$\pm 0,4$	30	38,25
														90	$\pm 0,6$		38,95
														105			46,30
38	36			43										78	$\pm 0,4$		43,60
														90			44,60
														105	$\pm 0,6$		54,20

(Измененная редакция, Изм. № 1).

2. Материал: штамповки из стали марок 45, 38ХА, 13Х11Н2В2МФ (1Х12Н2ВМФ).

3. Допуск радиального биения поверхности  $B$  относительно оси резьбы  $D_2$  — 0,08 мм.

(Измененная редакция, Изм. № 2).

4. Покрытие кадмием (цинком) поверхности  $B$  не допускается.

5. Технические требования — по ГОСТ 16078—70.

Пример условного обозначения ввертного угольника к трубопроводу  $D_n$  16 и  $L_1=50$  мм из стали марки 45:

*Угольник ввертной 16—50—022 ГОСТ 16072—70*

То же, из стали марки 38ХА:

*Угольник ввертной 16—50—021 ГОСТ 16072—70*

То же, из стали марки 13Х11Н2В2МФ:

*Угольник ввертной 16—50—011 ГОСТ 16072—70*

То же, для изделий авиационной и общей техники:

*Угольник ввертной 16—50—022А ГОСТ 16072—70*

*Угольник ввертной 16—50—021А ГОСТ 16072—70*

*Угольник ввертной 16—50—011А ГОСТ 16072—70*