

**УГОЛЬНИКИ ВВЕРТНЫЕ С УГЛОМ НАКЛОНА 135°
ДЛЯ СОЕДИНЕНИЙ
ТРУБОПРОВОДОВ ПО ВНУТРЕННЕМУ КОНУСУ**

Конструкция и размеры

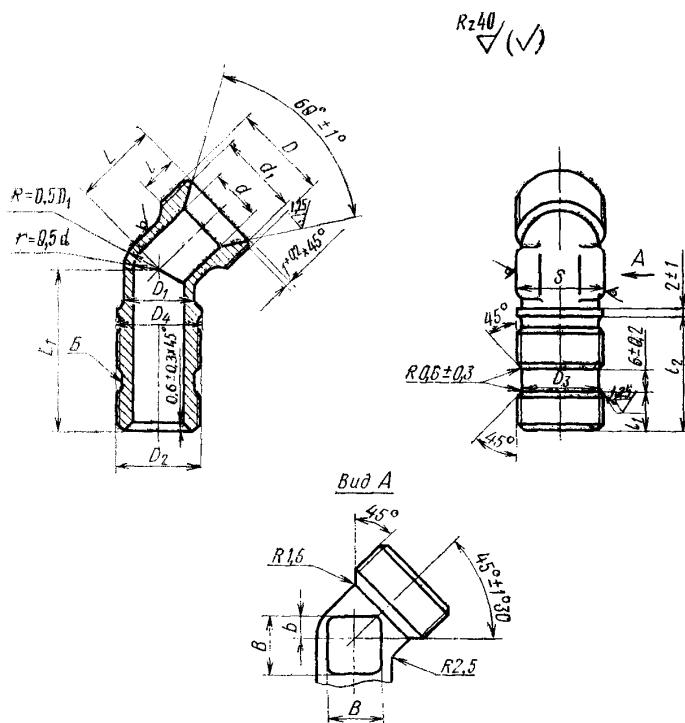
Screwed unionelbows with slope angle 135°
for tube connections on internal cone.
Construction and dimensions

**ГОСТ
16073—70***

Постановлением Комитета стандартов, мер и измерительных приборов при Совете Министров СССР от 5 июня 1970 г.
№ 839 срок введения установлен с 01.01.71

Несоблюдение стандарта преследуется по закону

1. Конструкция и размеры ввертных угольников должны соответствовать указанным на чертеже и в таблице.



Издание официальное

Перепечатка воспрещена

★

* Переиздание (июнь 1987 г.) с Изменениями № 1, 2,
утвержденными в декабре 1980 г., феврале 1986 г.
(ИУС 3—81, 5—86).

Размеры, мм

Наружный диаметр трубе D_n	d	d_1	Резьба D	D_1	Резьба D_2	D_3	D_4	S	l	l_1		l_2	L	L_1	B	b	Масса 100 шт. в кг
						Пред. откл. по h_{11}			Пред. откл. $\pm 0,4$	Номина.	Пред. откл.	Пред. откл. $\pm 0,4$					
6	4	11,0	M14×1,5	9	M10	7,6	10	12	9	7	$\pm 0,2$	24	17	31	5	2	2,80
8	6	13,0	M16×1,5	11	M12×1,5	9,6	12	14		8		25		32	7		4,00
10	8	15,0	M18×1,5	13	M14×1,5	11,6	14	17		9		27		34	9	3	5,40
12	10	17,0	M20×1,5	15	M16×1,5	13,6	16	19		10		29		37	10	4	6,78
14	12	19,0	M22×1,5	17	M20×1,5	17,6	20	22	11	10	$\pm 0,4$	20	23	39	13	4	8,41
16	14	21,0	M24×1,5	19	M22×1,5	19,6	22	24		12		31		41	15	5	10,10
18	16	24,0	M27×1,5	22	M24×1,5	21,6	24	27		13		25		45	17		12,30
20	18	27,0	M30×1,5	24	M27×1,5	24,6	27	30		14		27		50	18	6	13,60
22	20	29,0	M33×1,5	26	M30×1,5	27,6	30	33	12	13	$\pm 0,4$	29	32	51	22	7	15,80
24	22			28								30		36	34	54	25
25	23	32,0	M36×1,5	29	M33×1,5	30,6	33	36	13	14	$\pm 0,4$	34	35	56	28	9	19,85
28	26	35,0	M39×1,5	32	M36×1,5	33,6	36	39		15		35		33	25		26,60
30	28	35,5		34						37		M39×1,5		36,6	41	16	36
32	30	38,0	M42×1,5	37	M42×1,5	39,6	42	45		36		35		36	35		34,20
34	32	41,0	M45×1,5	39	M45×1,5	42,6	45	46				36		37,00			
36	34	44,0	M48×1,5	41										39,00			
38	36			43													

(Измененная редакция, Изм. № 1).

2. Материал: штамповки из стали марок 45, 38ХА, 13Х11Н2В2МФ (1Х12Н2ВМФ).

3. Допуск радиального биения поверхности Б относительно оси резьбы D_2 — 0,08 мм.

(Измененная редакция, Изм. № 1).

4. Покрытие кадмием (цинком) поверхности Б не допускается.

5. Технические требования — по ГОСТ 16078—70.

Пример условного обозначения свертного угольника к трубопроводу D_n 16 из стали марки 45:

Угольник свертной 16—022 ГОСТ 16073—70

То же, из стали марки 38ХА:

Угольник свертной 16—021 ГОСТ 16073—70

То же, из стали марки 13Х11Н2В2МФ:

Угольник свертной 16—011 ГОСТ 16073—70

То же, для изделий авиационной и общей техники:

Угольник свертной 16—022А ГОСТ 16073—70

Угольник свертной 16—021А ГОСТ 16073—70

Угольник свертной 16—011А ГОСТ 16073—70