

**ФОРМЫ МЕТАЛЛИЧЕСКИЕ (КОКИЛИ)  
С ПАРАЛЛЕЛЬНЫМ РАЗЪЕМОМ****Основные размеры**

Chill moulds with parallel joint.

Basic dimensions

**ГОСТ  
16236—70\*****Взамен  
МН 747—60**

Постановлением Комитета стандартов, мер и измерительных приборов при Совете Министров СССР от 29 июля 1970 г. № 1163 срок введения установлен  
с 01.01 1972 г.

Проверен в 1980 г.

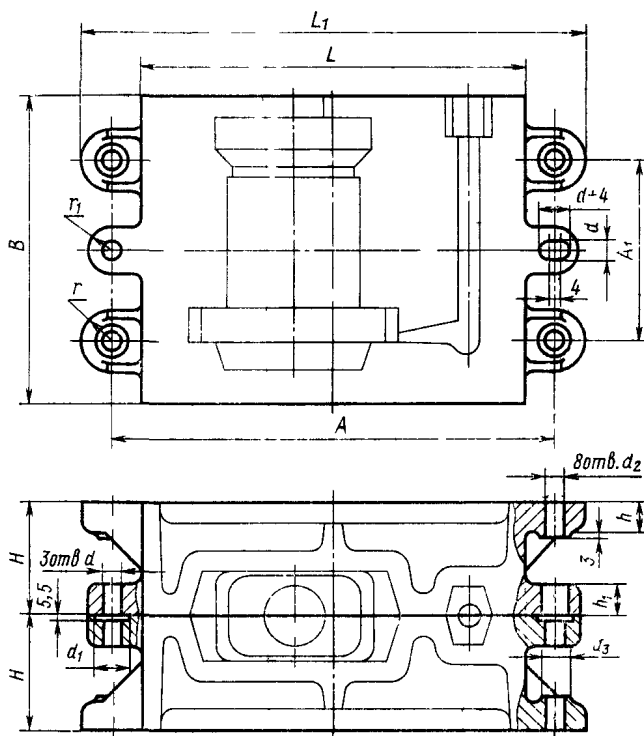
**Несоблюдение стандарта преследуется по закону**

1. Основные размеры металлических форм с параллельным разъемом должны соответствовать указанным на чертеже и в таблице.

**Издание официальное****Перепечатка воспрещена**

★

\* Переиздание май 1982 г. с Изменением № 1, утвержденным  
в октябре 1980 г. (ИУС 1—1981 г.)



Примечание. Чертеж не определяет конструкции металлических форм с параллельным разъемом.

мм

L	L <sub>1</sub>	B	H	h	h <sub>1</sub>	A	A <sub>1</sub>	φ (пред. откл. по Н8)	d <sub>1</sub>	d <sub>2</sub>	d <sub>3</sub>	r	r <sub>1</sub>													
250	320	200	60	20	25	280	140	12	22	12	28	20	16													
			80																							
			100																							
			125	25																						
			160																							
			200																							
		250	60	20		350	180					25														
			80																							
			100											25												
			125																							
			160																							
			200																							
			320	80										32												
				100																						
				125																						
				160																						
200																										
250																										
320	400	320	80	25										440	240	16	25	15	30	30	20					
			100																							
			125																							
			160																							
			200																							
			250																							
		500	100	36																						
			125																							
			160																							
			200																							
			250																							

Продолжение

мм

$L$	$L_1$	$B$	$H$	$h$	$h_1$	$A$	$A_1$	$b$ (пред. откл. по Н8)	$d_1$	$d_2$	$d_3$	$r$	$r_1$
400	500	320	320	36									
			100										
			125	32									
			160		32	440	240	16	25	15	30	30	20
			200										
			250										
500	630	400	320										
			100	36									
			125										
			160										
			200										
			250										
			320	40									
			400		40	550	300	20	34	19	38	40	25
			100										
			125	36									
630	800	500	160										
			200										
			250										
			320	40									
			400										
			125										
			160	45									
			200		50	700	360	25	38	24	45	50	32
			250										
			320	50									
			400										

mm																												
L	L <sub>г</sub>	B	H	h	h <sub>г</sub>	A	A <sub>г</sub>	d (пред. откл. по H8)	d <sub>г</sub>	d <sub>г</sub>	d <sub>г</sub>	r	r <sub>г</sub>															
630	800	630	125	45	50	700	360	25	38	24	45	50	32															
			160																									
			200																									
			250																									
			320																									
			400																									
800	1000		125	55	60	880	480	32	42	28	52	60	40															
			160																									
			200																									
			250																									
			320																									
			400																									
			500																									
			125	55										60	880	480	32	42	28	52	60	40						
			160																									
			200																									
			250																									
			320																									
400																												
500																												
125	60	60	880	480																			32	42	28	52	60	40
160																												
200																												
250																												
320																												
400																												
500																												
125	65				80	1100	600	40	52	35	65	75	50															
160																												
200																												
250																												
320																												
400																												
500																												
125	70													80	1100	600	40	52	35	65	75	50						
160																												
200																												
250																												
320																												
400																												
500																												

Продолжение

мм													
$L$	$L_1$	$B$	$H$	$h$	$h_1$	$A$	$A_1$	$d$ (пред. откл. по $H/8$ )	$d_1$	$d_2$	$d_3$	$r$	$r_1$
1000	1250	1000	160	65	80	1100	600	40	52	35	65	75	50
			200										
			250										
			320	70									
			400										
			500										

(Измененная редакция, Изм. № 1).

2. Толщина стенок металлических форм — по ГОСТ 16237—70.

3. Размеры и расположение ребер жесткости — по ГОСТ 16238—70.

4. Шероховатость поверхности — по ГОСТ 16241—70.

5. Технические требования — по ГОСТ 16262—70.