

Формы металлические (кокилы)**РЕБРА ЖЕСТКОСТИ****Размеры**Chill moulds. Ribs of rigidity.
Dimensions**ГОСТ
16238—70****Взамен
МН 752—60**

Постановлением Комитета стандартов, мер и измерительных приборов при Совете Министров СССР от 29 июля 1970 г. № 1163 срок введения установлен
с 01.01 1972 г.

Проверен в 1980 г.

Несоблюдение стандарта преследуется по закону

1. Настоящий стандарт распространяется на металлические формы (вытряхные, створчатые и с параллельным разъемом) и устанавливает размеры и расположение ребер жесткости.

2. Размеры и расположение ребер жесткости должны соответствовать указанным на чертеже и в таблице.

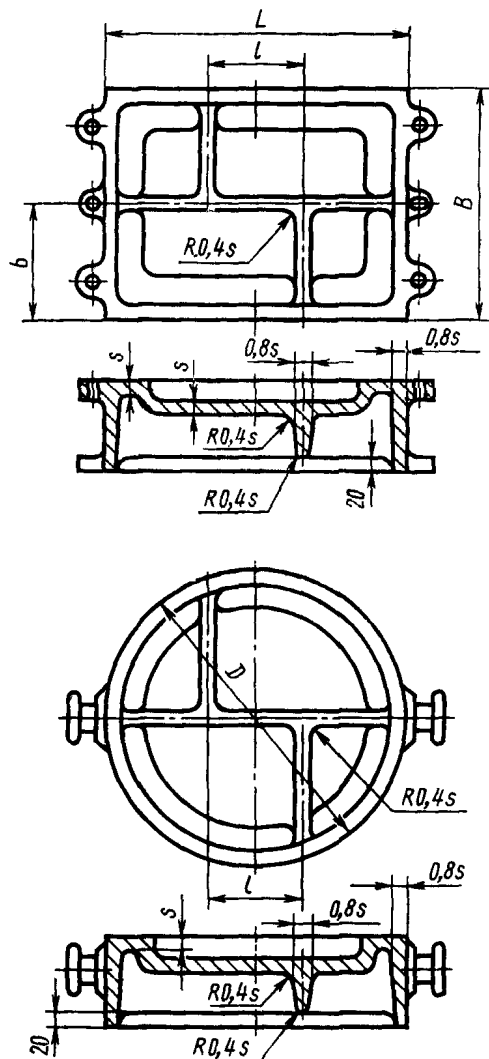
Издание официальное



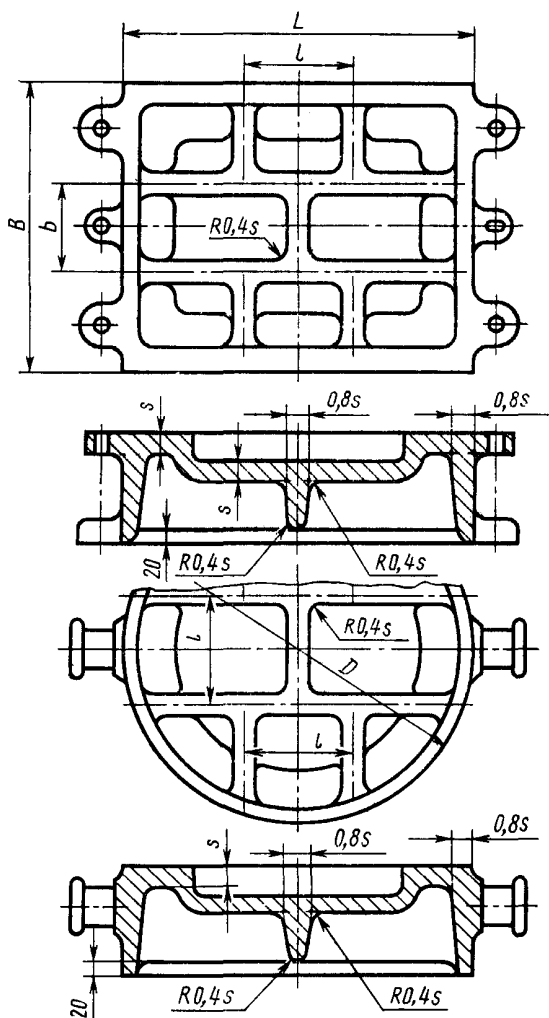
Перепечатка воспрещена

Переиздание. Май 1982 г.

Для металлических форм
размером 400×320 и 500×400 мм



Для металлических форм
размером 630×500 мм и выше



мм			
$L=D$	B	l	b
400	320	100	160
500	400	160	200
630	500	180	160
800	630	220	180
1000	800	300	220
	1000		300

3. s — толщина стенок металлических форм по ГОСТ 16237—70.

4. При установке приспособлений для удаления стержней и выталкивания отливок высота ребер жесткости определяется конструктивно.
