

**Формы металлические (кокили)  
ПРИСПОСОБЛЕНИЯ ДЛЯ ВЫТАЛКИВАНИЯ  
ОТЛИВОК**

**ГОСТ  
16247-70\***

**Конструкция и размеры**

Chill moulds Devices for push of castings.  
Construction and dimensions

Взамен  
МН 758—60  
0401-0100

Постановлением Комитета стандартов, мер и измерительных приборов при Совете Министров СССР от 29 июля 1970 г. № 1163 срок введения установлен с 01.01 1972 г.

Проверен в 1980 г.

**Несоблюдение стандарта преследуется по закону**

Настоящий стандарт распространяется на приспособления для выталкивания отливок, применяемые в металлических формах с параллельным разъемом.

**1. КОНСТРУКЦИЯ И РАЗМЕРЫ ПРИСПОСОБЛЕНИЙ  
ДЛЯ ВЫТАЛКИВАНИЯ ОТЛИВОК**

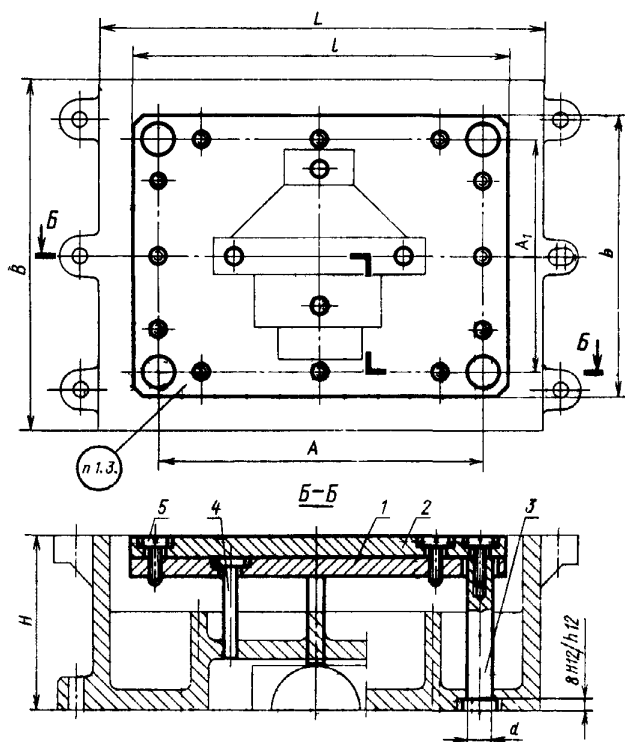
1.1. Конструкция и размеры приспособлений для выталкивания отливок должны соответствовать указанным на черт. 1 и в табл. 1.

Издание официальное

Перепечатка воспрещена

★

\* Переиздание май 1982 г. с Изменением № 1, утвержденным в октябре 1980 г. (ИУС № 1—1981г.)



Черт. 1

Размеры в мм

Таблица 1

Обозначение присоединений	Применяемость	L	B	l	b	H	d (предел откл. по H12/b12)	A	А, кг	Масса, кг	Дет. 1. Плита вы- такивателей	Дет. 2. Плита опорная	Дет. 3. Контр- толкатель	Дет. 4. Вытакиватель ГОСТ 16246-70	Дет. 5. Винт ГОСТ 1491-80															
																Обозначение деталей														
																Количество														
1																														
1																														
16																														
Количество																														
1																														
1																														
16																														
Количество																														
1																														
1																														
16																														
Количество																														
1																														
1																														
16																														
Количество																														
1																														
1																														
16																														
Количество																														
1																														
1																														
16																														
Количество																														
1																														
1																														
16																														
Количество																														
1																														
1																														
16																														
Количество																														
1																														
1																														
16																														
Количество																														
1																														
1																														
16																														
Количество																														
1																														
1																														
16																														
Количество																														
1																														
1																														
16																														
Количество																														
1																														
1																														
16																														
Количество																														
1																														
1																														
16																														
Количество																														
1																														
1																														
16																														
Количество																														
1																														
1																														
16																														
Количество																														
1																														
1																														
16																														
Количество																														
1																														
1																														
16																														
Количество																														
1																														
1																														
16																														
Количество																														
1																														
1																														
16																														
Количество																														
1																														
1																														
16																														
Количество																														
1																														
1																														
16																														
Количество																														
1																														
1																														
16																														
Количество																														
1																														
1																														
16																														
Количество																														
1																														
1																														
16																														
Количество																														
1																														
1																														
16																														
Количество																														
1																														
1																														
16																														
Количество																														
1																														
1																														
16																														
Количество																														
1																														
1																														
16																														
Количество																														
1																														
1																														
16																														
Количество																														
1																														
1																														
16																														
Количество																														
1																														
1																														
16																														
Количество																														
1																														
1																														
16																														
Количество																														
1																														
1																														
16																														
Количество																														
1																														
1																														
16																														
Количество																														
1																														
1																														
16																														
Количество																														
1																														
1																														
16																														
Количество																														
1																														
1																														
16																														
Количество																														
1																														
1																														
16																														
Количество																														
1																														
1																														
16																														
Количество																														
1																														
1																														
16																														
Количество																														
1																														
1																														
16																														
Количество																														
1																														
1																														
16																														
Количество																														
1																														
1																														
16																														
Количество																														
1																														
1																														
16																														
Количество																														
1																														
1																														
16																														
Количество																														
1																														
1																														
16																														
Количество																														
1																														
1																														
16																														
Количество																														
1																														
1																														
16																														
Количество																														
1																														
1																														
16																														
Количество																														
1																														
1																														
16																														
Количество																														
1																														
1																														
16																														
Количество																														
1																														
1																														
16																														
Количество																														
1																														
1																														
16																														
Количество																														
1																														
1																														
16																														
Количество																														
1																														
1																														
16																														
Количество																														
1																														
1																														
16																														
Количество																														
1																														
1																														
16																														
Количество																														
1																														
1																														
16																														
Количество																														
1																														
1																														
16																														
Количество																														
1																														
1																														
16																														
Количество																														
1																														
1																														
16																														
Количество																														
1																														
1																														
16																														
Количество																														
1																														
1																														
16																														
Количество																														
1																														
1																														
16																														
Количество																														
1																														
1																														
16																														
Количество																														
1																														
1																														
16																														
Количество																														
1																														
1																														
16																														
Количество																														
1																														
1																														
16																														
Количество																														
1																														
1																														
16																														
Количество																														
1																														
1																														
16																														
Количество																														
1																														
1																														
16																														
Количество																														
1																														
1																														
16																														
Количество																														
1																														
1																														
16																														
Количество																														
1																														
1																														
16																														
Количество																														
1																														
1																														
16																														
Количество																														
1																														
1																														
16																														
Количество																														
1																														
1																														
16																														
Количество																														
1																														
1																														
16																														
Количество																														
1																														
1																														
16																														
Количество																														
1																														
1																														
16																														
Количество																														
1																														
1																														
16																														
Количество																														
1																														
1																														
16																														
Количество																														
1																														
1																														
16																														
Количество																														

Количество вытакивателей и их размеры подбираются из комплекта с 0401-0301 по 0401-0458 по ГОСТ 16246-70

Продолжение табл. 1

## Размеры в мм

Обозначение присоединений	Примечание	L	B	l	b	H	d (пер. от л. по H/12 b/12)	A	A <sub>1</sub>	Масса, кг	Дет. 1. Плита вы- такивателей	Дет. 2. Плита опорная	Дет. 3. Контр- толкаль	Дет. 4. Выталкиватель ГОСТ 16246-70	Дет. 5. Винт ГОСТ 1491-80					
																Количество				
																1	1	1	4	16
Обозначение деталей																				
0401-0120						100	14	225	225	9,98	0401 0119/001	0401 0119/002	0401-0108/003	Количество выталкивателей и их размеры подаются из комплекта с 0401-0301 по 0401-0458 по ГОСТ 16246-70	M8×0.58.05					
0401-0121						125				10,10			0401-0109/003							
0401-0122						160				10,20			0401-0110/003							
0401-0123						200				10,40			0401-0111/003							
0401-0124						250				10,70			0401-0112/003							
0401-0125						100				16,03			0401-0113/003							
0401-0126				320		125				16,20			0401-0114/003							
0401-0127					260	160			230	16,40	0401-0125/001	0401 0125/002	0401-0115/003							
0401-0128						200				16,60			0401-0116/003							
0401-0129						250				16,97			0401 0117/003							
0401-0130						320	16	310		17,40			0401-0118/003							
0401-0131				340		100				22,03			0401-0113/003							
0401-0132						125				22,20			0401-0114/003							
0401-0133					340	160			310	22,40	0401-0131/001	0401 0131/002	0401-0115/003							
0401-0134						200				22,60			0401-0116/003							
0401-0135						250				22,97			0401 0117/003							
0401-0136						320				23,40			0401-0118/003							
0401-0137				430	330	100	18	400	300	35,70	0401 0137/001	0401-0137/002	0401-0119/003							
0401-0138						125				35,87			0401-0120/003							

Продолжение табл 1

Размеры в мм

Обозна чение приспо- сoblени	II применяемость	L	B	I	b	H	d (перед откл по H12 b12)	A	A <sub>1</sub>	Масса кг	Количество					Дет 4 Вытачиватель ГОСТ 16246—70	Дет 5 Винт ГОСТ 1491—80
											Дет 1 Плита вы- тачивателей	Дет 2 Плита опорная	Дет 3 Контр- топгаль	Обозначение деталей			
														1	4		
						</											

## Размеры в мм

Обозначение при- способлений	Применяемость		L		B	l	b	H	d (прел от 12 до 12)	A	A <sub>1</sub>	Масса, кг	Дет 1 Плита вы- тачивателей	Дет 2 Плита опорная	Дет 3 Контр- толкатель	Дет 4 Вытачиватель ГОСТ 16246-70	Дет. 5 Винт ГОСТ 1491-80				
	Количество																				
	1	1	1	1	1	1	1	1										1	1	1	1
Обозначение деталей																					
0401-0158								160				69,30					0401-0127/003	Количество вытачивателей и их размеры подбираться из комплекта с 0401-0301 по 0401-0458 по ГОСТ 16246-70			
0401-0159								200				69,60					0401-0128/003				
0401-0160		630		530	530			250	20	490	490	70,16					0401-0129/003				
0401-0161								320				70,84					0401-0130/003				
0401-0162								400				71,60					0401-0131/003				
0401-0163								125				108,70					0401-0132/003				
0401-0164								160				109,20					0401-0133/003				
0401-0165								200				109,80					0401-0134/003				
0401-0166								250			470	110,60					0401-0135/003				
0401-0167								320				111,70					0401-0136/003				
0401-0168								400				112,80					0401-0137/003				
0401-0169								500	25	630		114,40					0401-0138/003				
0401-0170		800		680				125				144,70					0401-0132/003				
0401-0171								160				145,30					0401-0133/003				
0401-0172								200			630	145,90					0401-0134/003				
0401-0173								250				146,60					0401-0135/003				
0401-0174								320				147,70					0401-0135/003				
0401-0175								400				148,90					0401-0137/003				
0401-0176								500				150,50					0401-0138/003				

М16×35 58 03

Количество вытачивателей и их размеры подбираться из комплекта с 0401-0301 по 0401-0458 по ГОСТ 16246—70

M16×35 58 05

Продолжение табл. 1

Размеры в мм

Обозначение приспособлений	Применяемость	L	B	l	b	H	d (пред. откл. по H12/b12)	A	A <sub>1</sub>	Масса, кг	Дет. 1. Плита выталкивателей					Дет. 2. Плита опорная					Дет. 3. Контроль толкатель					Дет. 4. Выталкиватель ГОСТ 16246—70					Дет. 5. Винт ГОСТ 1491—80				
											1					1					Количество					1					16				
											Обозначение деталей																								
0401-0177						160				180,10	800	0401 0177/001	0401-0177/002	0401-0139/003	0401-0140/003	0401-0141/003	0401-0142/003	0401-0143/003	0401-0144/003	0401-0139/003	0401-0139/003	0401-0139/003	0401-0139/003	0401-0139/003	0401-0139/003	0401-0139/003	0401-0139/003	0401-0139/003	0401-0139/003	0401-0139/003	0401-0139/003	0401-0139/003	0401-0139/003	0401-0139/003	0401-0139/003
0401-0178						200				180,70																									
0401-0179						250				181,90																									
0401-0180						320				183,40																									
0401-0181						400				185,60																									
0401-0182						500				188,20	800	0401-0183/001	0401 0183/002	0401-0144/003	0401-0139/003	0401-0140/003	0401-0141/003	0401-0142/003	0401-0143/003	0401-0144/003	0401-0139/003	0401-0139/003	0401-0139/003	0401-0139/003	0401-0139/003	0401-0139/003	0401-0139/003	0401-0139/003	0401-0139/003	0401-0139/003	0401-0139/003	0401-0139/003	0401-0139/003	0401-0139/003	0401-0139/003
0401-0183						160				233,80																									
0401-0184						200				234,40																									
0401-0185						250				235,60																									
0401-0186						320				237,10																									
0401-0187						400				239,30																									
0401-0188						500				241,90																									

M20×40 58 05

Количество выталкивателей и их размеры подбираются из комплекта с 0401-0301 по 0401-0458 по ГОСТ 16246—70

Пример условного обозначения приспособления для выталкивания отливок  
 $l=200$  мм;  $b=160$  мм и  $H=60$  мм:

Приспособление 0401-0101 ГОСТ 16247—70

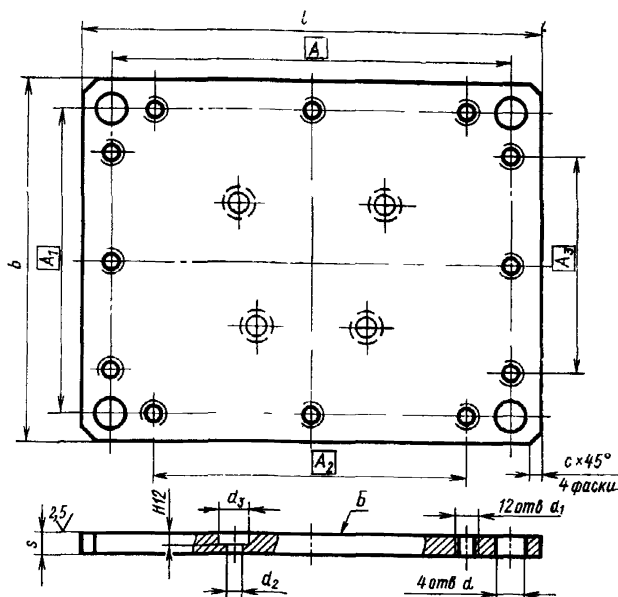
(Измененная редакция, Изм. № 1).

1.2. Технические требования — по ГОСТ 16262—70.

1.3. Маркировать: обозначение и товарный знак предприятия-изготовителя.

## 2. КОНСТРУКЦИЯ И РАЗМЕРЫ ПЛИТЫ ВЫТАЛКИВАТЕЛЕЙ [деталь 1]

2.1. Конструкция и размеры плиты выталкивателей должны соответствовать указанным на черт. 2 и в табл. 2.

 $\sqrt[6.3]{\checkmark}$ 


Черт. 2



Таблица 2  
Размеры в мм

Обозначение плит	<i>l</i>	<i>b</i>	<i>s</i>	<i>d</i> (пред. откл., по Н12)	<i>d</i> <sub>1</sub>	<i>A</i>	<i>A</i> <sub>1</sub>	<i>A</i> <sub>2</sub>	<i>A</i> <sub>3</sub>	<i>c</i>	Масса, кг
0401-0101/001	200	160	8	12	М6	180	140	150	110	8	1,94
0401-0107/001		200					180		150		2,43
0401-0113/001	250	210	10	14	М8	225	185	190			4,00
0401-0119/001		250					225		190		4,78
0401-0125/001	340	260	12	16	М10	310	230	260	180	10	7,80
0401-0131/001		340					310		260		10,70
0401-0137/001	430	330		18	М12	400	300	350	250		17,40
0401-0144/001		430	16				400		350		22,80
0401-0151/001	530	400		20		490	360	420	290	16	24,30
0401-0157/001		530			М16		490		420		32,80
0401-0163/001	680	510		25		630	460	540	350		53,35
0401-0170/001		680	20				630		540		71,40
0401-0177/001	860	660		32	М20	800	600	700	500	25	87,60
0401-0183/001		860					800		700		114,50

Пример условного обозначения плиты выталкивателей  $l=200$  мм;  $b=160$  мм:  
Плита выталкивателей 0401-0101/001 ГОСТ 16247—70

2.2. Материал: сталь марки 45 по ГОСТ 1050—74.

2.3. Неуказанные предельные отклонения размеров: отверстий —  $H 14$ , валов —  $h 14$ , остальных —  $\pm \frac{IT15}{2}$ .

(Измененная редакция, Изм. № 1).

2.4. Смещение осей отверстий от номинального расположения не более 0,3 мм (допуск зависимый).

2.5. Неплоскостность поверхности  $B$  не более 0,2 мм.

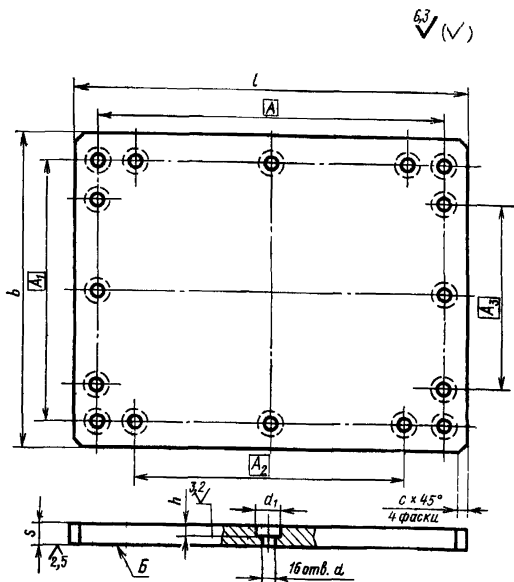
2.6. Количество отверстий для установки выталкивателей, показанных на черт. 2 условно, а также расположение отверстий определяется конструктивно.

2.7. Резьба — метрическая с углом профиля  $60^\circ$ . Поле допуска  $7 H$  — по ГОСТ 16093—81.

(Введен дополнительно, Изм. № 1).

### 3. КОНСТРУКЦИЯ И РАЗМЕРЫ ОПОРНОЙ ПЛИТЫ (деталь 2)

3.1. Конструкция и размеры опорной плиты должны соответствовать указанным на черт. 3 и в табл. 3.



Черт. 3

Таблица 3

Размеры в мм

Обозначение плиты	$l$	$b$	$s$	$d$	$d_1$	$h$	$A$	$A_1$	$A_2$	$A_3$	$c$	Масса, кг
0401-0101/002	200	160	8	7	12	4	180	140	150	110	8	1,92
0401-0107/002		200						180		150		2,40
0401-0113/002	250	210	10	10	15	5	225	185	190	190		3,80
0401-0119/002		250						225				4,56
0401-0125/002	340	260	12	12	18	6	310	230	260	180	10	7,60
0401-0131/002		340						310		260		10,50
0401-0137/002	430	330		15	20	7	400	300	350	250		17,10
0401-0144/002		430	16					400		350		22,40
0401-0151/002	530	400					490	360	420	290	16	24,00
0401-0157/002		530		19	28	9		490		420		32,00
0401-0163/002	680	510					630	460	540	350		52,70
0401-0170/002		680	20					630		540		70,67
0401-0177/002	860	660		24	34	11	800	600	700	500	25	86,70
0401-0183/002		860						800		700		113,50

Пример условного обозначения опорной плиты  $l=200$  мм;  $b=160$  мм:

Плита опорная 0401-0101/002 ГОСТ 16247—70

3.2. Материал: сталь марки 45 по ГОСТ 1050—74.

3.3. Неуказанные предельные отклонения размеров: отверстий —  $H 14$ , валов —  $h 14$ , остальных —  $\pm \frac{IT15}{2}$ .

(Измененная редакция, Изм. № 1).

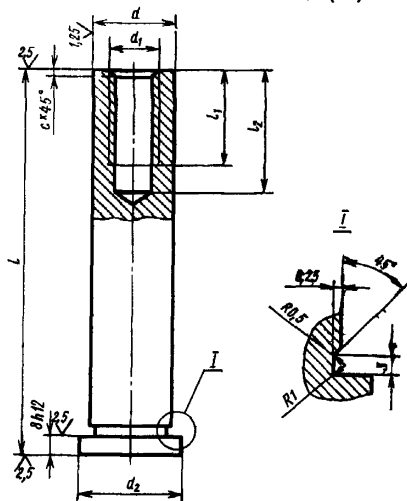
3.4. Смещение осей отверстий от номинального расположения не более 0,3 мм (допуск зависимый).

3.5. Неплоскостность поверхности  $B$  не более 0,2 мм.

#### 4. КОНСТРУКЦИЯ И РАЗМЕРЫ КОНТРОЛКАТЕЛЯ [деталь 3]

4.1. Конструкция и размеры контролкаталя должны соответствовать указанным на черт. 4 и в табл. 4.

6J (✓)



Черт. 4

Таблица 4

Размеры в мм

Обозначение контролката	$d$ (пред. откл. по $b_{12}$ )	$d_1$	$d_2$	$l$ (пред. откл. по $h_8$ )	$l_1$	$l_2$	$c$	Масса, кг
0401-0101/003	12	M6	18	52	16	20	1,0	0,048
0401-0102/003				72				0,065
0401-0103/003				92				0,082
0401-0104/003				117				0,105
0401-0105/003				152				0,136
0401-0106/003				192				0,171
0401-0107/003	14	M8	20	70	20	25		0,081
0401-0108/003				90				0,105
0401-0109/003				115				0,135
0401-0110/003				150				0,177
0401-0111/003				190				0,225
0401-0112/003				240				0,285
0401-0113/003	16	M10	22	88	25	30	1,6	0,128
0401-0114/003				113				0,167
0401-0115/003				148				0,222
0401-0116/003				188				0,280
0401-0117/003				238				0,363
0401-0118/003				308				0,473
0401-0119/003	18	M12	25	84	32	36		0,151
0401-0120/003				109				0,195
0401-0121/003				144				0,264
0401-0122/003				184				0,344
0401-0123/003				234				0,442
0401-0124/003				304				0,582
0401-0125/003	20	M16	28	324	35	42	2,0	0,616
0401-0126/003				109				0,214
0401-0127/003				144				0,301
0401-0128/003				184				0,397

Продолжение табл. 4

Размеры в мм

Обозначение контролокателей	$d$ (пред. откл. по $b12$ )	$d_1$	$d_2$	$l$ (пред. откл. по $h8$ )	$l_1$	$l_2$	$c$	Масса кг
0401-0129/003	20	M16	28	214	35	42	2,0	0,520
0401-0130/003				304				0,692
0401-0131/003				381				0,880
0401-0132/003	25		32	105				0,349
0401-0133/003				140				0,482
0401-0134/003				180				0,636
0401-0135/003				230				0,828
0401-0136/003				300				1,095
0401-0137/003				380				1,390
0401-0138/003				480				1,780
0401-0139/003	32		40	140	40	50	2,5	0,887
0401-0140/003				180				1,027
0401-0141/003				230				1,340
0401-0142/003				300				1,700
0401-0143/003				380				2,250
0401-0144/003				480				2,900

Пример условного обозначения контролокателя  
 $d=12$  мм;  $l=52$  мм:

Контролокатель 0401-0101/003 ГОСТ 16247—70

(Измененная редакция, Изм. № 1).

4.2. Материал: сталь марки У8А по ГОСТ 1435—74.

4.3. HRC—45... 50.

4.4. Неуказанные предельные отклонения размеров: отверстий  
 —  $H$  14, валов —  $h$  14, остальных —  $\pm \frac{IT15}{2}$ .

(Измененная редакция, Изм. № 1).

4.5. Резьба — метрическая с углом профиля 60°. Поле допуска 7  $H$  — по ГОСТ 16093—81.

(Введен дополнительно, Изм. № 1).