

**Формы металлические (кокили)****ПРИСПОСОБЛЕНИЯ ДЛЯ УДАЛЕНИЯ СТЕРЖНЕЙ  
ЭКСЦЕНТРИКОВЫЕ****Конструкция и размеры**Chill moulds. Eccentric core removers.  
Construction and dimensions**ГОСТ  
16256—70\***Взамен  
МН 770—60  
0404-0151

Постановлением Комитета стандартов, мер и измерительных приборов при Совете Министров СССР от 29 июля 1970 г. № 1163 срок введения установлен  
с 01.01 1972 г.

Проверен в 1980 г.

Несоблюдение стандарта преследуется по закону

Настоящий стандарт распространяется на эксцентриксовые приспособления для удаления стержней диаметром до 125 мм и длиной рабочей части до 35 мм.

**1. КОНСТРУКЦИЯ И РАЗМЕРЫ ЭКСЦЕНТРИКОВЫХ ПРИСПОСОБЛЕНИЙ**

1.1. Конструкция и размеры эксцентриксовых приспособлений должны соответствовать указанным на черт. 1 и в табл. 1.

(Измененная редакция, Изм. № 1).

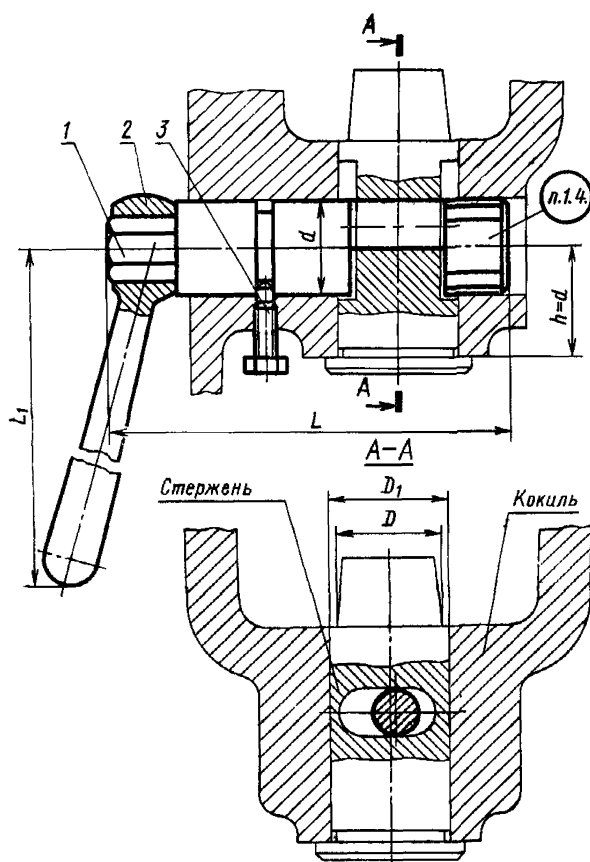
1.2. Конструкция и размеры стержней, удаляемых эксцентриксовыми приспособлениями, даны в приложении.

Издание официальное

Перепечатка воспрещена

★

\*Переиздание май 1982 г. с Изменением № 1, утвержденным  
в октябре 1980 г. (ИУС 1—1981 г.)



Черт. 1

Таблица 1

## Размеры в мм

Обозначение приспособлений	Применяемость	D (размер стержня)	D <sub>1</sub> (пред. откл. по ГОСТ 16240-70)	L	L <sub>1</sub>	d	Масса, кг	Дет. 1. Эксцентрик	Дет. 2. Рукоятка ГОСТ 16244-70	Дет. 3. Винт ГОСТ 1481-75
								Количество		
								1	1	1
								Обозначение деталей		
0404-0151		До 80	80	160	320	50	3,73	0404-0151/001	0298-0473	M12×60.58.05
0404-0152				200			3,98	0104-0152/001		
0104-0153				350			4,63	0404-0153/001	0298-0474	M12×70.58.05
0404-0154				200			6,40	0404-0154/001		
0404-0155		Св. 80 до 100	100	250		60	6,70	0404-0155/001		
0404-0156				320	400		7,60	0404-0156/001		
0104-0157				200			8,40	0404-0157/001		M12×80.58.05
0404-0158		Св. 100 до 125	125	250		70	9,70	0404-0158/001		
0404-0159				320			11,60	0404-0159/001		

Пример условного обозначения эксцентрикового приспособления для удаления стержней L=160 мм; d=50 мм:

Приспособление 0404-0151 ГОСТ 16256—70

1.3. Технические требования — по ГОСТ 16262—70.

1.4. Маркировать; обозначение и товарный знак предприятия-изготовителя,



Таблица 2

## Размеры в мм

Обозначение эксцентриков	D	d	d <sub>1</sub>	d <sub>2</sub>	L	l	l <sub>2</sub>	c	s (пред. откл. по 412)	Масса, кг
	Пред. откл.									
	по d11	по b12								
0404-0151/001	50	25	40	36,9	160	56	20	12,5	32	1,55
0404-0152/001					200		32			1,80
0404-0153/001					250		50			2,45
0404-0154/001	60	30	50	41,6	200	70	32	15,0	36	2,90
0404-0155/001					250		50			3,20
0404-0156/001					320		80			4,13
0404-0157/001	70	35	60		200	80	50	17,5		4,90
0404-0158/001					250		80			6,20
0404-0159/001					320		100			8,13

Пример условного обозначения эксцентрика  
D=50 мм; L=160 мм:

Эксцентрик 0404-0151/001 ГОСТ 16256—70

(Измененная редакция, Изм. № 1).

2.2. Материал: сталь марки 45 по ГОСТ 1050—74.

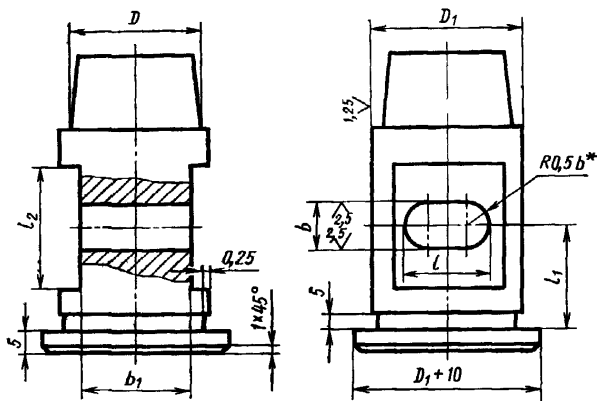
2.3. HRC—40... 45.

2.4. Неуказанные предельные отклонения размеров: отверстий

— H 14, валов — h 14, остальных —  $\pm \frac{IT_{15}}{2}$ .

(Измененная редакция, Изм. № 1).

# КОНСТРУКЦИЯ СЕРЖНЕЙ, УДАЛЯЕМЫХ ЭКСЦЕНТРИКОВЫМИ ПРИСПОСОБЛЕНИЯМИ

$$6,3 \sqrt{(\checkmark)}$$


\* Размер для справок.

мм

Размер стержня	$D_1$	$b$	$l$	$l_1$	$l_2$	$b_1$
	Пред. откл.					
	по ГОСТ 16240—70	по И11				
До 80	80	25	56	61,5	78	54
Св. 80 до 100	100	30	70	73,5	95	66
Св. 100 до 125	125	35	80	85,5	110	76

Неуказанные предельные отклонения размеров: отверстий — H14, валов — IT15.

4, остальных —  $\pm \frac{IT15}{2}$ .

(Измененная редакция, Изм. № 1).