

СТОЛЫ ПОВОРОТНЫЕ КРУГЛЫЕ С РУЧНЫМ
И МЕХАНИЗИРОВАННЫМ ПРИВОДАМИ

Основные размеры

ГОСТ
16936—71*Rotary round tables with hand and mechanical drives.
Basic dimensionsВзамен
МН 1059—60
МН 1061—60 в части
конструкции и основных
размеров

ОКП 39 6151

Постановлением Государственного комитета стандартов Совета Министров СССР
от 29 апреля 1971 г. № 829 срок введения установлен

с 01.01.73

Проверен в 1985 г.

Несоблюдение стандарта преследуется по закону

1. Настоящий стандарт распространяется на круглые поворотные столы с ручным и механизированным приводами, предназначенные для установки и закрепления деталей при обработке их на металлорежущих станках.

В стандарте учтены требования рекомендаций СЭВ по стандартизации РС 1166—74 и РС 1167—72.

2. Стандарт устанавливает два класса точности столов — классы Н и П.

3. Столы должны изготавливаться двух исполнений:

1 — круглые поворотные столы с ручным приводом;

2 — круглые поворотные столы с механизированным приводом от станка.

4. Основные размеры столов должны соответствовать указанным на чертеже и в таблице.

Издание официальное

Перепечатка воспрещена

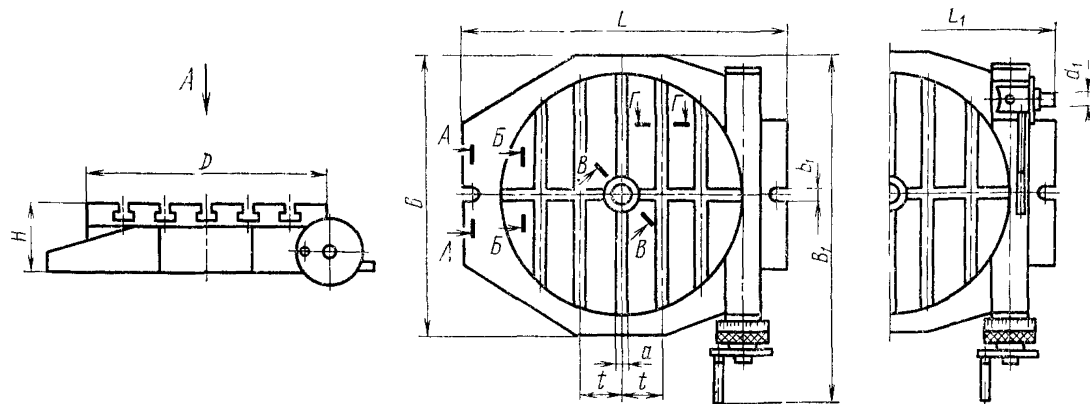
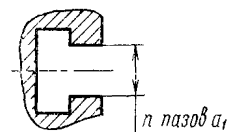
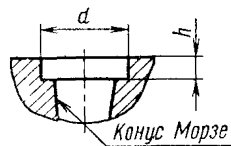
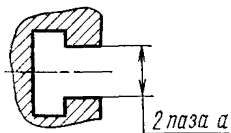
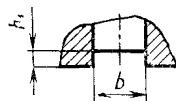


* Переиздание (сентябрь 1985 г.) с Изменениями № 1, 2,
утвержденными в июне 1980 г., июне 1985 г. (ИУС 8—80, 9—85).

Вид А

Исполнение 1

Исполнение 2

А-А повернутаБ-БВ-В повернутаГ-Г повернута

Примечание. Чертеж не определяет конструкцию круглых поворотных столов.

Обозначение столов исполнений		Применяемость	D	H для ис- полнения		B	B ₁	L	L ₁	t	a (поле допуска H8)	a ₁ (поле допуска H ₁₁)	d (поле допуска H7)	d ₁ (поле допуска h6)	Конус Морзе по 22557—84	b (поле допуска H8)	b ₁	h	h ₁	Количество пазов n	Масса в кг для испол- нения	
1	2			1	2																1	2
7204-0001	—		160	110	—	250	420; (710)	260	—	—	—	—	30	—	3	12	12	—	—	—	50	—
7204-0002	—		200			300	480; (800)	320	—	50	12	12	—	—	—	14	14	4	—	—	63	—
7204-0003	7204-0021		250	125		360	560; (850)	380	420	63; (70)	—	—	—	—	—	—	8	—	2	—	80	110
7204-0004	7204-0022		320			420	630; (950)	450	500	(70); 80	14	14	40	20	4	18	18	—	—	—	100	130
7204-0005	7204-0023		400	140		500	670; (1060)	560	600	63; (70)	—	—	—	—	—	—	—	—	—	—	125	160
7204-0006	7204-0024		500	160		600	750; (1120)	630	700	80; (90)	18	18	—	—	—	22	22	6	4	—	160	220
7204-0007	—		630	180		710	900; (1180)	800	—	100; (110)	—	—	—	—	—	—	—	—	—	—	290	—
7204-0008	—		800	200	—	900	1060 (1320)	900	—	—	22	22	50	—	5	—	12	—	—	—	450	—
7204-0009	—		1000	220		1120	1250, (1500)	1120	—	125; (140)	—	—	—	—	—	28	28	8	6	—	560	—
7204-0010	—		1250			1400	1500, (1700)	1400	—	160; (170)	28	28	—	—	—	—	—	—	—	—	630	—

Примечание. Размеры, заключенные в скобки, допускается применять по требованию потребителя

Пример условного обозначения круглого поворотного стола диаметром D=250 мм, исполнения 1, класса точности Н:

Стол 7204-0003 ГОСТ 16936—71

То же, класса точности П:

Стол 7204-0003 П ГОСТ 16936—71

(Измененная редакция, Изм. № 2).

5. Неуказанные предельные отклонения размеров: валов — $h14$, отверстий — $H14$, остальных — $\pm \frac{IT14}{2}$.

6. Технические требования — по ГОСТ 16935—71.

7. Столы поворотные круглые должны изготавливаться по рабочим чертежам, утвержденным в установленном порядке.

8. Допускается при необходимости обеспечения взаимозаменяемости для применения в изделиях, спроектированных до 1 января 1980 г., изготавливать по согласованию с потребителем поворотные столы с допусками по справочному приложению к настоящему стандарту.

(Введен дополнительно, Изм. № 1).

ПРИЛОЖЕНИЕ

Справочное

Допуски для столов по системе ОСТ и ЕСПД СЭВ

Допуски

по ЕСПД СЭВ	по системе ОСТ
$H8$	A_3
$H11$	A_4
$H7$	A
$h6$	C
$\pm \frac{IT14}{2}$	$\pm 1/2$ допуска 8-го класса

(Введено дополнительно, Изм. № 1).