



ГОСУДАРСТВЕННЫЕ СТАНДАРТЫ
С О Ю З А С С Р

**РАСКАТКИ МНОГОШАРИКОВЫЕ
ЖЕСТКИЕ ДИФФЕРЕНЦИАЛЬНЫЕ
ДИАМЕТРОМ от 40 до 300 мм
ДЛЯ РАЗМЕРНО-ЧИСТОВОЙ
ОБРАБОТКИ ОТВЕРСТИЙ ДЕТАЛЕЙ
ДАВЛЕНИЕМ**

ГОСТ 17573—72, ГОСТ 17574—72

Издание официальное

Цена 10 коп.

ГОСУДАРСТВЕННЫЙ КОМИТЕТ СССР ПО СТАНДАРТАМ
Москва

ГОСУДАРСТВЕННЫЕ СТАНДАРТЫ
СОЮЗА ССР

РАСКАТКИ МНОГОШАРИКОВЫЕ
ЖЕСТКИЕ ДИФФЕРЕНЦИАЛЬНЫЕ
ДИАМЕТРОМ от 40 до 300 мм
ДЛЯ РАЗМЕРНО-ЧИСТОВОЙ
ОБРАБОТКИ ОТВЕРСТИЙ ДЕТАЛЕЙ
ДАВЛЕНИЕМ

ГОСТ 17573—72, ГОСТ 17574—72

Издание официальное

**РАСКАТКИ МНОГОШАРИКОВЫЕ ЖЕСТКИЕ
ДИФФЕРЕНЦИАЛЬНЫЕ ДИАМЕТРОМ от 40 до 300 мм
для РАЗМЕРНО-ЧИСТОВОЙ ОБРАБОТКИ ОТВЕРСТИЙ
ДЕТАЛЕЙ ДАВЛЕНИЕМ**

Конструкция и размеры

**ГОСТ
17573—72***

Multiball hard differential rollers by diameters
from 40 to 300 mm for dimension-finishing of openings
of machine components by pressere.
Design and dimensions

**Взамен
МН 5896—66**

Постановлением Государственного комитета стандартов Совета Министров СССР
от 2 марта 1972 г. № 512 срок введения установлен

с 01.07. 1973 г.

Несоблюдение стандарта преследуется по закону

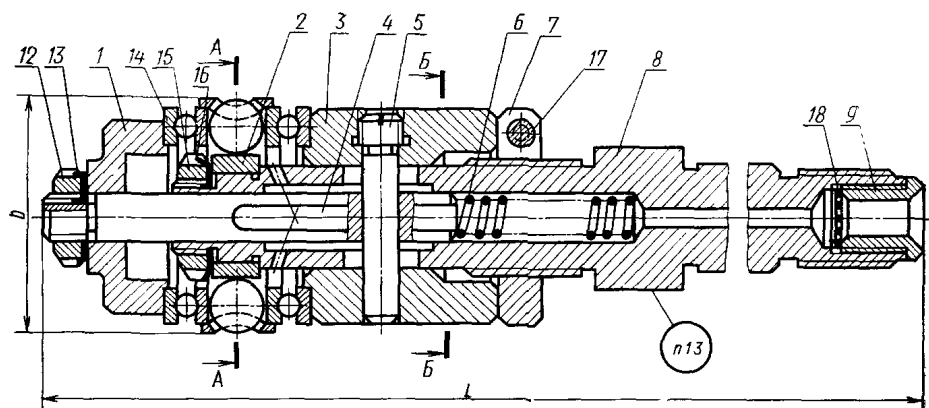
Настоящий стандарт распространяется на многошариковые жесткие дифференциальные раскатки, предназначенные для чистовой обработки до $Ra\ 0,20$ мкм по ГОСТ 2789—73 поверхностей сквозных неограниченных по длине отверстий деталей машин.

(Измененная редакция, Изм. № 1).

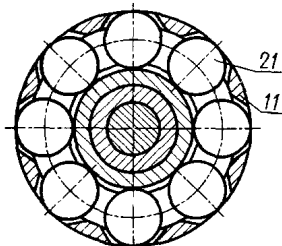
1. КОНСТРУКЦИЯ И РАЗМЕРЫ РАСКАТОК

1.1. Конструкция и размеры многошариковых жестких дифференциальных раскаток должны соответствовать указанным на черт. 1 и в табл. 1.

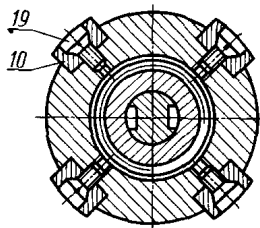
Для D свыше 55 мм



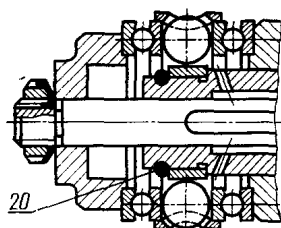
A-A



B-B



Для D до 55 мм



Размеры для справок.

Черт. 1

Таблица 1

Обозначения раскаток	Применяемость	D	L	Дет. 1 Фланец (1 шт.)	Дет. 2. Втулка конусная (1 шт.)	Дет. 3. Втулка (1 шт.)
		мм		Обозначения деталей		
1410-0201		40	180	1410-0201/001	1410-0201/002	1410-0201/003
1410-0202		45	185	1410-0202/001	1410-0202/002	1410-0202/003
1410-0203		50	210	1410-0203/001	1410-0203/002	1410-0203/003
1410-0204		55		1410-0204/001	1410-0204/002	1410-0204/003
1410-0205		60	245	1410-0205/001	1410-0205/002	1410-0205/003
1410-0206		65		1410-0206/001	1410-0206/002	1410-0206/003
1410-0207		70	275	1410-0207/001	1410-0207/002	1410-0207/003
1410-0208		75		1410-0208/001	1410-0208/002	1410-0208/003
1410-0209		80	290	1410-0209/001	1410-0209/002	1410-0209/003
1410-0210		85	295	1410-0210/001	1410-0210/002	1410-0210/003
1410-0211		90	310	1410-0211/001	1410-0211/002	1410-0211/003
1410-0212		95		1410-0212/001	1410-0212/002	1410-0212/003
1410-0213		100	315	1410-0213/001	1410-0213/002	1410-0213/003
1410-0214		105	360	1410-0214/001	1410-0214/002	1410-0214/003
1410-0215		110	370	1410-0215/001	1410-0215/002	1410-0215/003
1410-0216		120	375	1410-0216/001	1410-0216/002	1410-0216/003
1410-0217		125	380	1410-0217/001	1410-0217/002	1410-0217/003
1410-0218		140	400	1410-0218/001	1410-0218/002	1410-0218/003
1410-0219		160		1410-0219/001	1410-0219/002	1410-0219/003
1410-0220		180	415	1410-0220/001	1410-0220/002	1410-0220/003
1410-0221		200		1410-0221/001	1410-0221/002	1410-0221/003
1410-0222		220	420	1410-0222/001	1410-0222/002	1410-0222/003
1410-0223		250	450	1410-0223/001	1410-0223/002	1410-0223/003
1410-0224		280		1410-0224/001	1410-0224/002	1410-0224/003
1410-0225		300		1410-0225/001	1410-0225/002	1410-0225/003

Продолжение табл. 1

Обозначения раскаток	Дет. 4. Валик (1 шт.)	Дет. 5. Ось (1 шт.)	Дет. 6. Пружина (1 шт.)	Дет. 7. Гайка (1 шт.)
	Обозначения деталей			
1410-0201	1410-0201/004	1410-0201/005	1410-0201/006	1410-0201/007
1410-0202	1410-0202/004	1410-0202/005	1410-0202/006	1410-0202/007
1410-0203	1410-0203/004	1410-0203/005		1410-0203/007
1410-0204	1410-0204/004			1410-0204/007
1410-0205	1410-0205/004	1410-0205/005	1410-0205/006	1410-0205/007
1410-0206		1410-0206/005		1410-0206/007
1410-0207	1410-0207/004	1410-0207/005	1410-0208/006	1410-0207/007
1410-0208	1410-0208/004	1410-0208/005		1410-0208/007
1410-0209	1410-0209/004			1410-0210/005
1410-0210		1410-0211/004	1410-0211/005	1410-0211/007
1410-0211	1410-0211/004	1410-0212/005	1410-0211/006	1410-0212/007
1410-0212				1410-0212/007
1410-0213	1410-0213/004	1410-0214/005	1410-0214/006	1410-0213/007
1410-0214	1410-0214/004			1410-0214/007
1410-0215	1410-0215/004			1410-0215/007
1410-0216	1410-0216/004	1410-0216/005	1410-0217/006	1410-0216/007
1410-0217	1410-0217/004	1410-0217/005		1410-0218/007
1410-0218	1410-0218/004	1410-0218/005		1410-0219/007
1410-0219			1410-0220/006	1410-0220/007
1410-0220	1410-0220/004	1410-0220/005		
1410-0221	1410-0221/004	1410-0221/005		
1410-0222	1410-0222/004	1410-0222/005	1410-0223/006	1410-0220/007
1410-0223	1410-0223/004	1410-0223/005		
1410-0224		1410-0224/005		
1410-0225		1410-0225/005		

Продолжение табл. 1

Обозначения раскаток	Дет. 8. Корпус (1 шт.)	Дет. 9. Штуцер (1 шт.)	Дет. 10. Колодка (4 шт.)	Дет. 11. Сепаратор (1 шт.)
	Обозначения деталей			
1410-0201	1410-0201/008	1410-0201/009	1410-0201/010	1410-0201/011
1410-0202	1410-0202/008		1410-0202/010	1410-0202/011
1410-0203	1410-0203/008		1410-0203/009	1410-0203/010
1410-0204	1410-0204/008	1410-0204/010		1410-0204/011
1410-0205	1410-0205/008	1410-0205/010		1410-0205/011
1410-0206	1410-0206/008	1410-0207/009	1410-0206/010	1410-0206/011
1410-0207	1410-0207/008		1410-0207/010	1410-0207/011
1410-0208	1410-0208/008		1410-0208/010	1410-0208/011
1410-0209	1410-0209/008	1410-0210/009	1410-0209/010	1410-0209/011
1410-0210	1410-0210/008		1410-0210/010	1410-0210/011
1410-0211	1410-0211/008		1410-0211/010	1410-0211/011
1410-0212	1410-0212/008	1410-0214/009	1410-0212/010	1410-0212/011
1410-0213	1410-0213/008		1410-0213/010	1410-0213/011
1410-0214	1410-0214/008		1410-0214/010	1410-0214/011
1410-0215	1410-0215/008		1410-0215/010	1410-0215/011
1410-0216	1410-0216/008		1410-0216/010	1410-0216/011
1410-0217	1410-0217/008		1410-0217/010	1410-0217/011
1410-0218	1410-0218/008		1410-0218/010	1410-0218/011
1410-0219	1410-0219/008		1410-0219/010	1410-0219/011
1410-0220	1410-0220/008		1410-0220/010	1410-0220/011
1410-0221	1410-0221/008		1410-0221/010	1410-0221/011
1410-0222			1410-0222/010	1410-0222/011
1410-0223			1410-0223/010	1410-0223/011
1410-0224	1410-0223/008		1410-0224/010	1410-0224/011
1410-0225		1410-0225/010	1410-0225/011	

Продолжение табл. 1

Обозначения раскаток	Дет. 12. Гайка круглая шлицевая ГОСТ 11871—80 (1 шт.)	Дет. 13. Шайба стопорная многолап- чатая ГОСТ 11872—80 (1 шт.)	Дет. 14. Шари- коподшипник ГОСТ 6874—75 (2 шт.)	Дет. 15. Гайка круглая шлицевая ГОСТ 11871—80 (1 шт.)	Дет. 16 Шайба стопорная многолап- чатая ГОСТ 11872—80 (1 шт.)
	Обозначения деталей				
1410-0201	M10×1,25—055	10	8104	—	—
1410-0202			8105		
1410-0203			8106		
1410-0204	M12×1,25—055	12	8107	M20×1,5—055	20
1410-0205			8108		
1410-0206			8109		
1410-0207	M16×1,5—055	16	8110	M24×1,5—055	24
1410-0208			8111		
1410-0209			8112		
1410-0210	M20×1,5—055	20	8113	M30×1,5—055	30
1410-0211			8114		
1410-0212			8115		
1410-0213	M24×1,5—055	24	8117	M33×1,5—055	33
1410-0214			8120		
1410-0215			8122		
1410-0216	M27×1,5—055	27	8126	M36×1,5—055	36
1410-0217			8130		
1410-0218			8132		
1410-0219	M36×1,5—055	36	8136	M72×2—055	72
1410-0220			8140		
1410-0221			8144		
1410-0222	M45×1,5—055	45		M80×2—055	80
1410-0223					
1410-0224					
1410-0225					

Продолжение табл. 1

Обозначения раскаток	Дет. 17. Винт ГОСТ 1491—80 (1 шт.)	Дет. 18 Сетка Фильт- ровая ГОСТ 3187—76 (1 шт.)	Дет. 19. Винт ГОСТ 1491—80 (4 шт.)	Дет. 20. Кольцо пружинное упорное ГОСТ 13940—80) (4 шт.)	Дет. 21. Шарик ГОСТ 3722—81	Коли- чество	Масса, кг не бо- лее	
	Обозначения деталей							
1410-0201	M4×10.66	36	M4×6.66	IA13	II 10,319 мм H	6	1,60	
1410-0202	M5×16.66			IA16	I 11,113 мм H		2,24	
1410-0203				IA18	III 13,494 мм H		2,88	
1410-0204	M5×20.66		M5×8.66		II 14,288 мм H	8	3,52	
1410-0205					II 15,875 мм H		4,16	
1410-0206	M6×20.66				4,80			
1410-0207	M6×25.66		M6×10.66	—	III 19,050 мм H		5,84	
1410-0208								6,08
1410-0209								6,72
1410-0210								7,36
1410-0211	M8×35.66		M8×16.66	—			8,10	
1410-0212								8,64
1410-0213					III 22,225 мм H		9,32	
1410-0214							13,10	
1410-0215	M10×40.66		M10×16.66	—		10	16,80	
1410-0216							20,20	
1410-0217					II 25,400 мм H		24,30	
1410-0218							28,10	
1410-0219	M12×50.66		M12×30.66	—	III 31,750 мм H	12	31,80	
1410-0220							35,60	
1410-0221							39,30	
1410-0222					III 38,100 мм H		49,70	
1410-0223							60,10	
1410-0224				III 44,450 мм H		70,50		
1410-0225						80,90		

Примечание. С целью повышения чистоты обработанной поверхности рекомендуется для каждой раскатки подбирать комплект шариков с разноразмерностью не более 2 мкм.

Пример условного обозначения раскатки размером $D=65$ мм:

Раскатка 1410-0206 ГОСТ 17573—72

(Измененная редакция, Изм. № 1).

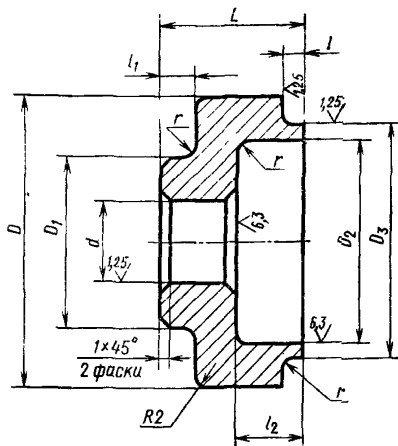
1.2. Технические требования — по ГОСТ 17574—72.

1.3. Маркировать: условное обозначение и товарный знак предприятия-изготовителя.

2. КОНСТРУКЦИЯ И РАЗМЕРЫ ФЛАНЦА (деталь 1)

2.1. Конструкция и размеры фланца должны соответствовать указанным на черт. 2 и в табл. 2.

$\sqrt[2.5]{\checkmark}$ (✓)



Черт. 2

Размеры в мм

Таблица 2

Обозначения фланцев	D	D ₁	D ₂	D ₃ (пред. откл. к6)	d (пред. откл. Н7)	L	l	l ₁	l ₂	r	Масса, кг, не более			
1410-0201/001	35	20	16	20	8	12	3	4	3	0,3	0,80			
1410-0202/001	42		20	25	10	15	3,5	4	4	0,5	0,83			
1410-0203/001	45		25	30							0,86			
1410-0204/001	48		25	35		20	4	8	8		0,89			
1410-0205/001	52	29		35	0,92									
1410-0206/001	60	32		40	13	22					6	12	0,95	
1410-0207/001	65	37		45	0,98									
1410-0208/001	70	35	43	50	16	5	12	0,6	1,01					
1410-0209/001	78		48	55									1,04	
1410-0210/001	85			40		52	60		20	6	8	1,06		
1410-0211/001	90	55	65		25	8	10		1,08					
1410-0212/001	95	50	60	70					28	10	12	1,09		
1410-0213/001	100		62	75		30	12		14			1,11		
1410-0214/001	110		60	72	85					14	16	18	1,50	
1410-0215/001	120	75		80	100		16		18				20	1,90
1410-0216/001	130			90	90	110		18		20	22	2,30		
1410-0217/001	140		100		100	120	20		22			24	2,70	
1410-0218/001	150	120			110	130		22		24	26		3,10	
1410-0219/001	160			140	120	140	24		26			28	3,50	
1410-0220/001	170		160		130	150		26		28	30		3,90	
1410-0221/001	180	180			140	160	28		30			32	4,20	
1410-0222/001	190			200	150	170		30		32	34		5,00	
1410-0223/001	200		220		160	180	32		34			36	5,80	
1410-0224/001	210	240			170	190		34		36	38		6,60	
1410-0225/001	220			260	180	200	36		38			40	7,50	
1410-0226/001	230		280		190	210		38		40	42		8,50	
1410-0227/001	240	300			200	220	40		42			44		9,50
1410-0228/001	250			320	210	230		42		44	46		10,50	
1410-0229/001	260		340		220	240	44		46			48		11,50
1410-0230/001	270	360			230	250		46		48	50		12,50	
1410-0231/001	280			380	240	260	48		50			52		13,50
1410-0232/001	290		400		250	270		50		52	54		14,50	
1410-0233/001	300	420			260	280	52		54			56		15,50
1410-0234/001	310			440	270	290		54		56	58		16,50	
1410-0235/001	320		460		280	300	56		58			60		17,50
1410-0236/001	330	480			290	310		58		60	62		18,50	
1410-0237/001	340			500	300	320	60		62			64		19,50
1410-0238/001	350		520		310	330		62		64	66		20,50	
1410-0239/001	360	540			320	340	64		66			68		21,50
1410-0240/001	370			560	330	350		66		68	70		22,50	
1410-0241/001	380		580		340	360	68		70			72		23,50
1410-0242/001	390	600			350	370		70		72	74		24,50	
1410-0243/001	400			620	360	380	72		74			76		25,50
1410-0244/001	410		640		370	390		74		76	78		26,50	
1410-0245/001	420	660			380	400	76		78			80		27,50
1410-0246/001	430			680	390	410		78		80	82		28,50	
1410-0247/001	440		700		400	420	80		82			84		29,50
1410-0248/001	450	720			410	430		82		84	86		30,50	
1410-0249/001	460			740	420	440	84		86			88		31,50
1410-0250/001	470		760		430	450		86		88	90		32,50	
1410-0251/001	480	780			440	460	88		90			92		33,50
1410-0252/001	490			800	450	470		90		92	94		34,50	
1410-0253/001	500		820		460	480	92		94			96		35,50
1410-0254/001	510	840			470	490		94		96	98		36,50	
1410-0255/001	520			860	480	500	96		98			100		37,50
1410-0256/001	530		880		490	510		98		100	102		38,50	
1410-0257/001	540	900			500	520	100		102			104		39,50
1410-0258/001	550			920	510	530		102		104	106		40,50	
1410-0259/001	560		940		520	540	104		106			108		41,50
1410-0260/001	570	960			530	550		106		108	110		42,50	
1410-0261/001	580			980	540	560	108		110			112		43,50
1410-0262/001	590		1000		550	570		110		112	114		44,50	
1410-0263/001	600	1020			560	580	112		114			116		45,50
1410-0264/001	610			1040	570	590		114		116	118		46,50	
1410-0265/001	620		1060		580	600	116		118			120		47,50
1410-0266/001	630	1080			590	610		118		120	122		48,50	
1410-0267/001	640			1100	600	620	120		122			124		49,50
1410-0268/001	650		1120		610	630		122		124	126		50,50	
1410-0269/001	660	1140			620	640	124		126			128		51,50
1410-0270/001	670			1160	630	650		126		128	130		52,50	
1410-0271/001	680		1180		640	660	128		130			132		53,50
1410-0272/001	690	1200			650	670		130		132	134		54,50	
1410-0273/001	700			1220	660	680	132		134			136		55,50
1410-0274/001	710		1240		670	690		134		136	138		56,50	
1410-0275/001	720	1260			680	700	136		138			140		57,50
1410-0276/001	730			1280	690	710		138		140	142		58,50	
1410-0277/001	740		1300		700	720	140		142			144		59,50
1410-0278/001	750	1320			710	730		142		144	146		60,50	
1410-0279/001	760			1340	720	740	144		146			148		61,50
1410-0280/001	770		1360		730	750		146		148	150		62,50	
1410-0281/001	780	1380			740	760	148		150			152		63,50
1410-0282/001	790			1400	750	770		150		152	154		64,50	
1410-0283/001	800		1420		760	780	152		154			156		65,50
1410-0284/001	810	1440			770	790		154		156	158		66,50	
1410-0285/001	820			1460	780	800	156		158			160		67,50
1410-0286/001	830		1480		790	810		158		160	162		68,50	
1410-0287/001	840	1500			800	820	160		162			164		69,50
1410-0288/001	850			1520	810	830		162		164	166		70,50	
1410-0289/001	860		1540		820	840	164		166			168		71,50
1410-0290/001	870	1560			830	850		166		168	170		72,50	
1410-0291/001	880			1580	840	860	168		170			172		73,50
1410-0292/001	890		1600		850	870		170		172	174		74,50	
1410-0293/001	900	1620			860	880	172		174			176		75,50
1410-0294/001	910			1640	870	890		174		176	178		76,50	
1410-0295/001	920		1660		880	900	176		178			180		77,50
1410-0296/001	930	1680			890	910		178		180	182		78,50	
1410-0297/001	940			1700	900	920	180		182			184		79,50
1410-0298/001	950		1720		910	930		182		184	186		80,50	
1410-0299/001	960	1740			920	940	184		186			188		81,50
1410-0300/001	970			1760	930	950		186		188	190		82,50	
1410-0301/001	980		1780		940	960	188		190			192		83,50
1410-0302/001	990	1800			950	970		190		192	194		84,50	
1410-0303/001	1000			1820	960	980	192		194			196		85,50
1410-0304/001	1010		1840		970	990		194		196	198		86,50	
1410-0305/001	1020	1860			980	1000	196		198			200		87,50
1410-0306/001	1030			1880	990	1010		198		200	202		88,50	
1410-0307/001	1040		1900		1000	1020	200		202			204		89,50
1410-0308/001	1050	1920			1010	1030		202		204	206		90,50	
1410-0309/001	1060			1940	1020	1040	204		206			208		91,50
1410-0310/001	1070		1960		1030	1050		206		208	210		92,50	
1410-0311/001	1080	1980			1040	1060	208		210			212		93,50
1410-0312/001	1090			2000	1050	1070		210		212	214		94,50	
1410-0313/001	1100		2020		1060	1080	212		214			216		95,50
1410-0314/001	1110	2040			1070	1090		214		216	218		96,50	
1410-0315/001	1120			2060	1080	1100	216		218			220		97,50
1410-0316/001	1130		2080		1090	1110		218		220	222		98,50	
1410-0317/001	1140	2100			1100	1120	220		222			224		99,50
1410-0318/001	1150			2120	1110	1130		222		224	226		100,50	
1410-0319/001	1160		2140		1120	1140	224		226			228		101,50
1410-0320/001	1170	2160			1130	1150		226		228	230		102,50	
1410-0321/001	1180			2180	1140	1160	228		230			232		103,50
1410-0322/001	1190		2200		1150	1170		230		232	234		104,50	
1410-0323/00														

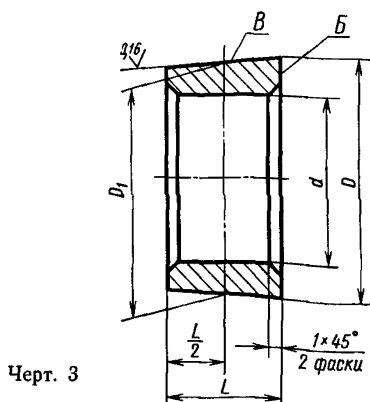
2.4. Биение поверхности D_3 относительно поверхности d — по IV ступени точности ГОСТ 24643—81.

2.5. Остальные технические требования — по ГОСТ 17574—72.

3. КОНСТРУКЦИЯ И РАЗМЕРЫ КОНУСНОЙ ВТУЛКИ (деталь 2)

3.1. Конструкция и размеры конусной втулки должны соответствовать указанным на черт. 3 и в табл. 3.

$2.5\sqrt{(\checkmark)}$



Размеры в мм

Таблица 3

Обозначения втулок	D	D_1	d (пред. откл. H 7)	L	Масса, кг, не более
1410-0201/002	19,86	19,38	13	13	0,02
1410-0202/002	23,28	22,80	16		
1410-0203/002	28,32	27,80	18	15	0,03
1410-0204/002	28,58	28,05			0,04
1410-0205/002	35,10	31,48	22	18	0,05
1410-0206/002	33,93	33,30			0,06
1410-0207/002	39,00	38,30	25	20	0,07
1410-0208/002	44,00	43,30	28		24
1410-0209/002	42,80	41,95		30	
1410-0210/002	47,80	46,95			

Размеры в мм

Продолжение табл. 3

Обозначения штулок	<i>D</i>	<i>D</i> ₁	<i>d</i> (пред. откл. Н 7)	<i>L</i>	Масса, кг, не более
1410-0211/002	46,58	45,60	35	28	0,11
1410-0212/002	51,88	50,60			0,12
1410-0213/002	56,65	55,60	40	30	0,13
1410-0214/002	61,65	60,60	45		0,46
1410-0215/002	66,72	65,60	50	32	0,80
1410-0216/002	76,72	75,60			1,13
1410-0217/002	75,38	74,25	55	35	1,46
1410-0218/002	77,78	76,55			1,80
1410-0219/002	97,78	96,55	65	40	2,13
1410-0220/002	117,78	116,55	75		2,44
1410-0221/002	137,95	136,55		85	2,74
1410-0222/002	145,28	143,88	4,38		
1410-0223/002	162,60	161,20	6,02		
1410-0224/002	192,60	191,20	7,66		
1410-0225/002	212,60	211,20			9,30

Пример условного обозначения конусной втулки размером $D=42,80$ мм:

Втулка 1410-0209/002 ГОСТ 17573—72

(Измененная редакция, Изм. № 1).

3.2. Материал — сталь марки ШХ15 по ГОСТ 801—78.

3.3. Твердость — HRC 61 . . . 64.

3.4. Радиальное биение поверхности B относительно поверхности отв. d — по III степени точности ГОСТ 24643—81.

3.5. Торцовое биение поверхности B относительно поверхности отв. d — по IV степени точности ГОСТ 24643—81.

3.6. Остальные технические требования — по ГОСТ 17574—72.

4. КОНСТРУКЦИЯ И РАЗМЕРЫ ВТУЛКИ (деталь 3)

4.1. Конструкция и размеры втулки должны соответствовать указанным на черт. 4 и в табл. 4.

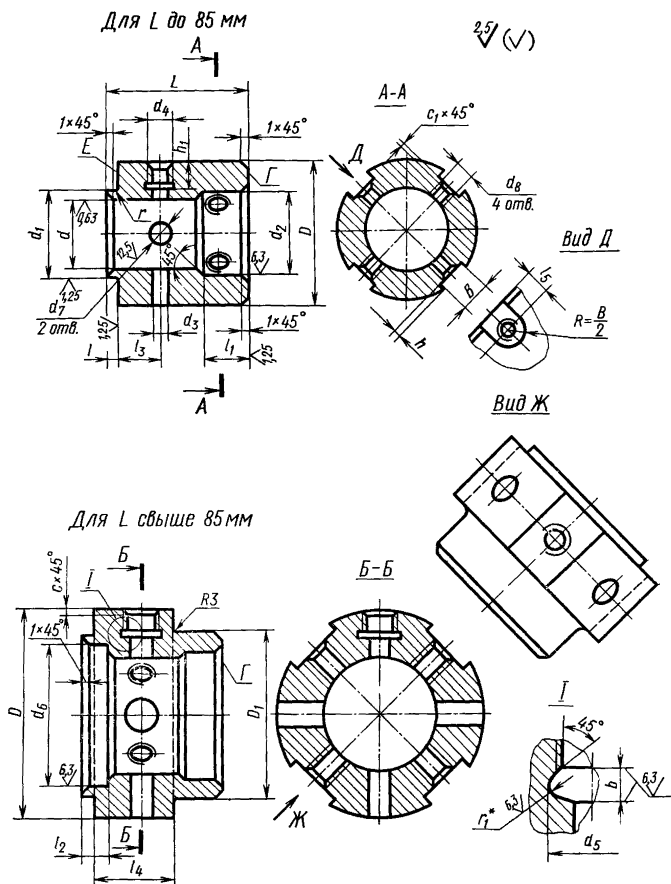


Таблица 4

Размеры в мм

Обозначения штулок	<i>D</i>	<i>L</i>	<i>D</i> ₁	<i>d</i> (пред. откл. H7)	<i>d</i> ₁ (пред. откл. k6)	<i>d</i> ₂	<i>d</i> ₃ (пред. откл. H8)	<i>d</i> ₄	<i>d</i> ₅	<i>d</i> ₆	<i>d</i> ₇	<i>d</i> ₈	<i>l</i>	
1410-0201/003	35	35	—	16	20	20	3	M5	—	—	—	M4	3	
1410-0202/003	42			22	25	26	5	M8	8,5				8	M5
1410-0203/003	45	45		25	30	30					6			
1410-0204/003				32										
1410-0205/003	50	55		28	35	36	8	M12	12,7			10	M6	5
1410-0206/003	60			30	40									
1410-0207/003	65	65		35	45	42	10	M14	15,0		48	12	M8	6
1410-0208/003	70			40	50	48								
1410-0209/003	78	55												
1410-0210/003	85	75		45	60	52	12	M16	17,0	53	16	M10	8	
1410-0211/003				85	65	60								60
1410-0212/003	90	80		50	65	60	20	M24	25,2	115				20
1410-0213/003	95			55	70	65					25	M30	31,2	
1410-0214/003	100	85		60	75	70	20	M24	25,2	145				
1410-0215/003	105			65	85	72					20	M24	25,2	165
1410-0216/003	120	90	110	70	100	80	16	M20	21,0	78				
1410-0217/003				130	70	110					85	20	M24	25,2
1410-0218/003	150	95	130	85	150	95	20	M24	25,2	195	20			
1410-0219/003	170			160										
1410-0220/003	180	105	135	95	180	—	25	M30	31,2	205				
1410-0221/003	210				200									
1410-0222/003	240	105	135	95	220	—	25	M30	31,2	220				
1410-0223/003	270				220									

Размеры в мм

Продолжение табл. 4

Обозначения штуков	l_1	l_2	l_3	l_4	l_5	h	h_1	B	b	c	c_1	r	r_1	Масса, кг, не более															
1410-0201/003	12		10,5		9	2,5	8	10	—	—	0,5	0,3	—	0,17															
1410-0202/003			12,0						—	—		0,4	2,5	0,40															
1410-0203/003			13,5						4,5	2,5				0,61															
1410-0204/003			14,5						—					0,82															
1410-0205/003	16	—	16,0		12	3		12	2,5	1,0		0,6	3,0	1,03															
1410-0206/003			14,0											—	1,24														
1410-0207/003	20		17,0	—	15	4	12		5,4						1,45														
1410-0208/003			21,5						6,2						1,66														
1410-0209/003	22		19,5					16							1,87														
1410-0210/003			25,0												—	2,10													
1410-0211/003	25	5	24,0	—	20		16	20		3,0			3,5		2,30														
1410-0212/003			25,0												6,5	2,50													
1410-0213/003			27,0												—	2,70													
1410-0214/003			28,0												—	3,50													
1410-0215/003			33,0												6,5	4,30													
1410-0216/003		6	31,0		45		6		28			1,6			5,0		5,10												
1410-0217/003			27,5														8,9	5,50											
1510-0218/003			26,5														—	6,70											
1410-0219/003			50														8	7,50											
1410-0220/003			55														25	8,30											
1410-0221/003			30,0														—	12	32			11,4	4,0	1,0		6,5		9,10	
1410-0222/003			29,0																									25	9,90
1410-0223/003			26,0																									32	10,10
1410-0224/003	10		50						13,1	5,5			7,5		13,10														
1410-0225/003															—	—	—	—	—	—	—	—	—	—	—	—	15,60		

Пример условного обозначения втулки размерами $D=85$ мм и $L=75$ мм:

Втулка 1410-0212/003 ГОСТ 17573—72

(Измененная редакция, Изм. № 1).

4.2. Материал — сталь марки 45 по ГОСТ 1050—74.

4.3. Твердость — HRC 30 . . . 35.

4.4. Радиальное биение поверхности d_1 относительно поверхности d — по IV степени точности ГОСТ 24643—81.

4.5. Неперпендикулярность поверхности Γ относительно поверхности d — по IV степени точности ГОСТ 24643—81.

4.6. Непараллельность поверхности Γ относительно поверхности E — по IV степени точности ГОСТ 24643—81.

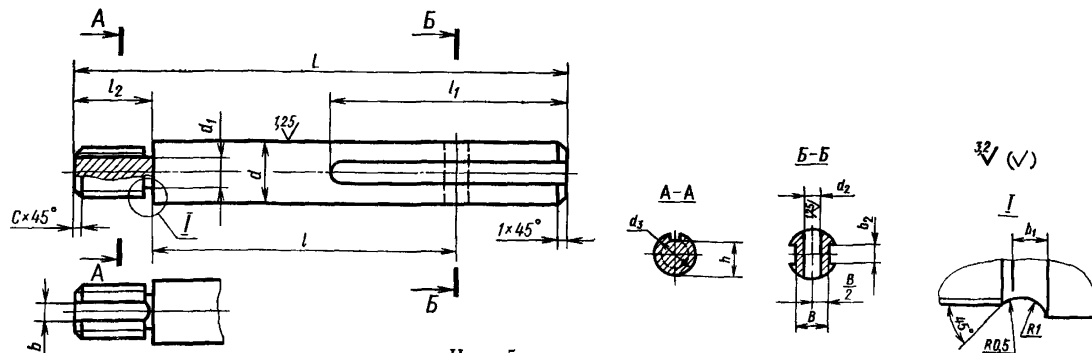
4.7. Несоосность поверхностей d_3 и d_4 — по IV степени точности ГОСТ 24643—81.

4.8. Покрытие: Ан. Окс. (обозначение покрытия по ГОСТ 9.073—77).

4.9. Остальные технические требования — по ГОСТ 17574—72.

5. КОНСТРУКЦИЯ И РАЗМЕРЫ ВАЛИКА (деталь 4)

5.1. Конструкция и размеры валика должны соответствовать указанным на черт. 5 и в табл. 5.



Черт. 5

Размеры в мм

Таблица 5

Обозначения валиков	d (пред. откл. h6)	L	l	l_1	l_2	d_1	d_2 (пред. откл. H8)	d_3	B	b	b_1	b_2	c	h	Масса, кг, не более					
1410-0201/004	8	80	48	40	10	7,5	3	M10×1,25	5,5	5	3	3	1,0	8,0	0,004					
1410-0202/004	10	85	52	48			5		M12×1,25			7,5			5	4	0,015			
1410-0203/004		95	56	55								10,0				6	M16×1,5	11,5	6	0,026
1410-0204/004			60															12	15,8	10
1410-0205/004	13	115	68	60	12	10,2	6	M12×1,25	10,0	5	5	10,0	0,048							
1410-0207/004	16	125	76										60	11,8	8	M16×1,5	11,5	6	12,0	0,061
1410-0208/004		135	86										70							15,8
1410-0209/004	20	150	98										80	15	21,8	12	M24×1,5	18,0	4	
1410-0211/004	25	155	102	85		15	24,8	16	M27×1,5	22,0	6	14	24,5							0,091
1410-0213/004		160	105											100	33,8	20	M36×1,5	30,0	16	33,5
1410-0214/004	165	108	110		42,8															
1410-0215/004	180	112												120	18	33,8	20	M36×1,5	30,0	6
1410-0216/004	30	115	110	24,8	16		M27×1,5	22,0	14	24,5	0,280									
1410-0217/004		205									130	120	33,8							
1410-0218/004	215	136	120	42,8	25	M45×1,5	38,0	20	42,0	0,400										
1410-0220/004	40	142								120	33,8	20	M36×1,5	30,0		6	16	33,5	0,460	
1410-0221/004		225	150	120	42,8	25	M45×1,5	38,0	20										42,0	0,530
1410-0222/004	50	240	160							125	42,8	25	M45×1,5	38,0	20	42,0	0,710			
1410-0223/004															0,900					

Пример условного обозначения валика размерами $d=25$ мм и $L=180$ мм:

Валик 1410-0216/004 ГОСТ 17573—72

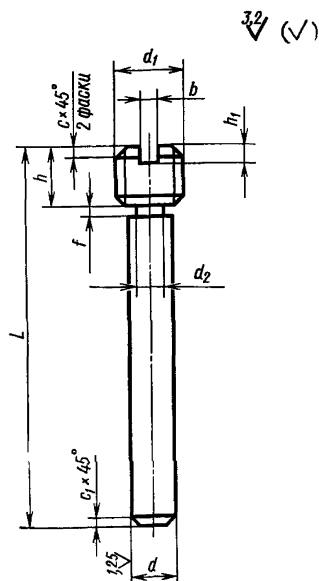
5.2. Материал — сталь марки 45 по ГОСТ 1050—74.

5.3. Твердость — HRC 30 . . . 35.

5.4. Остальные технические требования — по ГОСТ 17574—72.

6. КОНСТРУКЦИЯ И РАЗМЕРЫ ОСИ (деталь 5)

6.1. Конструкция и размеры оси должны соответствовать указанным на черт. 6 и в табл. 6.



Черт. 6

Таблица 6

Размеры в мм

Обозначения осей	L	d (пред. откл. h8)	d ₁	d ₂	h	h ₁	b	c	c ₁	f (пред. откл. ±0,5)	Масса, кг, не бо- лее
1410-0201/005	32	3	M5	2,5	6	1,8	0,8	1,0	0,6	2	0,002
1410-0202/005	40	5	M8	4,5	8	2,5	1,2				0,008
1410-0203/005	45										0,014
1410-0205/005	50	6	M10	5,5	10	3,0	1,5	1,6	1,0		0,020
1410-0206/005	55								0,026		
1410-0207/005	60								0,032		
1410-0208/005	65	8	M12	7,5						0,038	
1410-0210/005	75									0,044	
1410-0211/005		10	M14	9,5	15	3,5	2,0		1,6	0,050	
1410-0212/005	85									0,075	
1410-0214/005	95	12	M16	11,5				2,0		3	0,141
1410-0216/005										0,232	
1410-0217/005	100	16	M20	15,5	20				2,0	0,321	
1410-0218/005	120									0,414	
1410-0220/005	145	20	M24	19,5	24	6,0	3,0			5	0,503
1410-0221/005	165										0,592
1410-0222/005	175										0,685
1410-0223/005	200	25	M30	24,5	30			2,5	2,5	0,764	
1410-0224/005	230									0,881	
1410-0225/005	265									1,000	

Пример условного обозначения оси размерами
L=75 мм и d=10 мм:

Ось 1410-0211/005 ГОСТ 17573—72

(Измененная редакция, Изм. № 1).

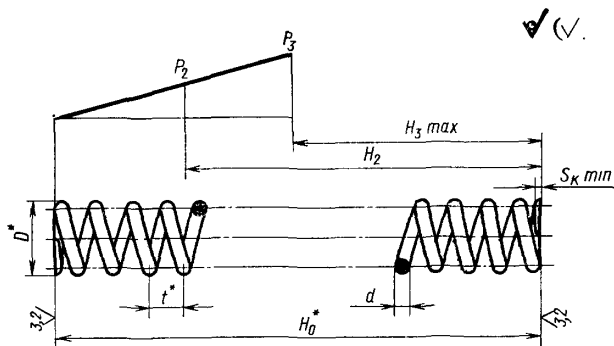
6.2. Материал — сталь марки 45 по ГОСТ 1050—74.

6.3. Твердость — HRC 40 . . . 44.

6.4. Остальные технические требования — по ГОСТ 17574—72.

7. КОНСТРУКЦИЯ И РАЗМЕРЫ ПРУЖИНЫ (деталь б)

7.1. Конструкция и размеры пружины должны соответствовать указанным на черт. 7 и в табл. 7.



Черт. 7

Таблица 7

Размеры в мм

Обозначения пружин	Номера пружин по ГОСТ 13771-68	D^*	d	t^*	H_0	H_2	H_3 max	P_2	P_3	Длина раз- вернутой пружины L	Число рабо- чих витков n	Число витков полное n_1	$S_{\text{К min}}$	Масса, кг, не более	
								H (кгс)							
1410-0201/006	305	7,5	1,2	4,5	37	30	26	50,6(5,46)	78,5(8,0)	165	8	10	0,5	0,002	
1410-0202/006	350	9,5	1,6	6,0	38	32		81,9(8,35)	137(14,0)	155	6	8		0,003	
1410-0205/006	328	12,0		7,0	58	42		36	66,9(6,82)	104(10,6)	268	8		10	0,004
1410-0208/006	316	15,0		8,0	98	58		50	69,1(7,05)	88,2(9,0)	514	12		14	0,008
1410-0211/006	352	19,0	2,0	10,0	112	70	60	111,4(11,36)	137(14,0)	597	11	13	1,0	0,015	
1410-0214/006	381	24,0	2,5	12,0	123	72		162(16,5)	196(20,0)	686	10	12		0,026	
1410-0217/006	414	28,0	3,0	14,0	101			183(18,95)	275(28,0)	558	7	9		0,031	
1410-0220/006	424	38,0	3,5	18,0	112	70		55	212(21,63)	300(31,5)	659	6		8	0,049
1410-0223/006	439	48,0	4,0	22,0	158	80	65	303(30,9)	386(37,5)	979	7	9		0,096	

* Размеры для справок

Пример условного обозначения пружины размером $D=12$ м:

Пружина 1410-0205/006 ГОСТ 17573—72

(Измененная редакция, Изм. № 1).

7.2. Направление навивки правое.

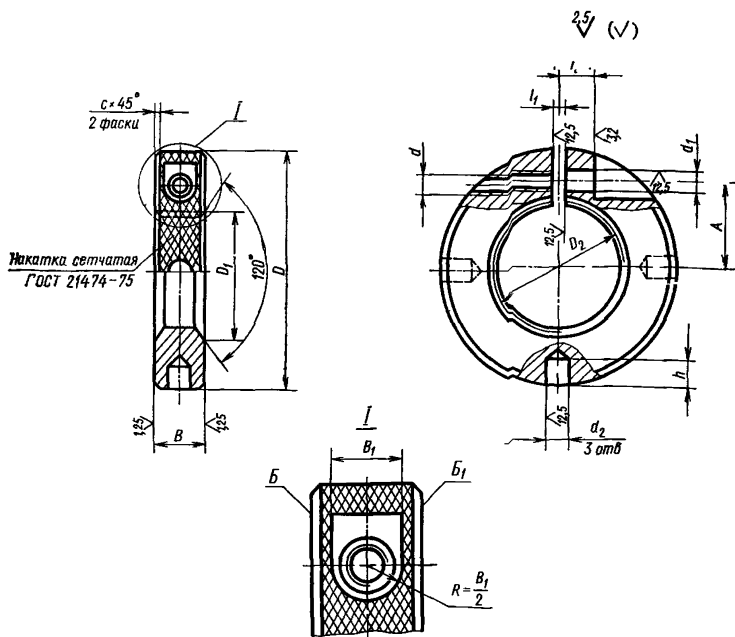
7.3. Материал — проволока стальная углеродистая пружинная кл. II по ГОСТ 9389—75.

7.4. Твердость — HRC 40 . . . 45.

7.5. Остальные технические требования — по ГОСТ 17574—72.

8. КОНСТРУКЦИЯ И РАЗМЕРЫ ГАЙКИ (деталь 7)

8.1. Конструкция и размеры гайки должны соответствовать указанным на черт. 8 и в табл. 8.



Черт. 8

Обозначения гаек	D	B	B_1	D_1	D_2	d	d_1	d_2 (пред. откл. Н12)	h	t^*	l	l_1	A	c	Масса, кг, не более
1410-0201/007	36	12	8	19	M18×1,5	M4	4,8				4	1,5	13	0,8	0,07
1410-0202/007	42			25	M24×1,5								16		0,13
1410-0203/007	48	14	10	28	M27×1,5	M5	6	6	6	1,0	5		18	1,0	0,19
1410-0204/007	52			31	M30×1,5								20		0,25
1410-0205/007	55			34	M33×1,5						6		21,5		0,31
1410-0206/007	60			40	M39×1,5	M6	7				7	2,0	23		0,37
1410-0207/007	65	16	12	46	M45×1,5						8		25		0,43
1410-0208/007	70										10		28		0,49
1410-0210/007	80										12		31		0,55
1410-0211/007	85			49	M48×1,5			8	10				32		0,61
1410-0212/007				57	M56×1,5	M8	9			1,2					0,67
1410-0213/007	95	20	14	61	M60×1,5							2,5	38	1,6	0,72
1410-0214/007				65	M64×1,5						15		40		0,89
1410-0215/007	100			70	M68×1,5								45		1,06
1410-0216/007	110			78	M76×1,5	M10	11								1,23
1410-0218/007	120	22	17	82	M80×2			10	15		18	3,0	50		1,40
1410-0219/007															1,58
1410-0220/007	140	25	20	92	M90×2	M12	13				20		58		1,76

* t — шаг накатки.

Пример условного обозначения гайки размерами $D=85$ мм и $D_2=M48 \times 1,5$:

Гайка 1410-0212/007 ГОСТ 17573—72

8.2. Материал — сталь марки 45 по ГОСТ 1050—74.

8.3. Твердость — HRC 30 . . . 35.

8.4. Неперпендикулярность поверхностей B и B_1 относительно поверхности D_2 — по IV степени точности ГОСТ 24643—81.

8.5. Покрытие: Ан. Окс. (обозначение покрытия по ГОСТ 9.073—77).

8.6. Остальные технические требования — по ГОСТ 17574—72.

9. КОНСТРУКЦИЯ И РАЗМЕРЫ КОРПУСА (деталь 8)

9.1. Конструкция и размеры корпуса должны соответствовать указанным на черт. 9 и в табл. 9.

(Измененная редакция, Изм. № 1).

9.2. Материал — сталь марки 45 по ГОСТ 1050—74.

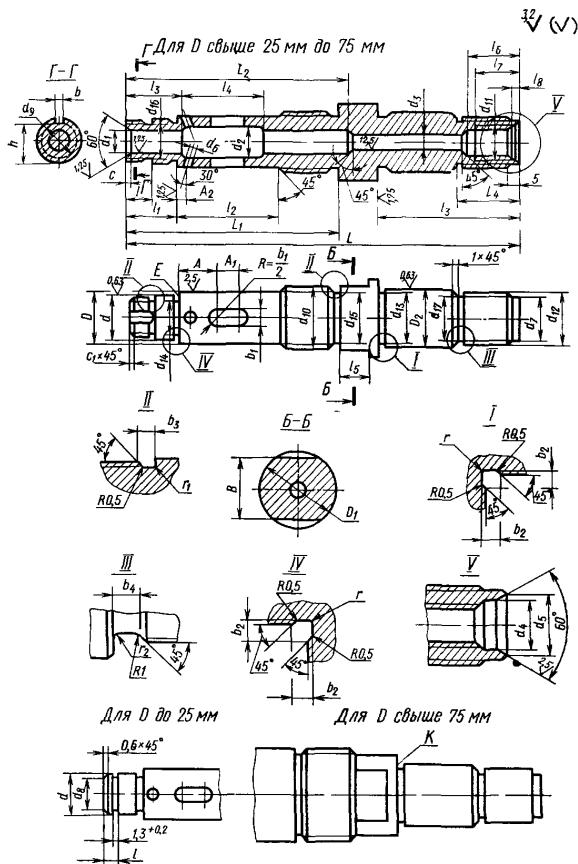
9.3. Твердость — HRC 30 . . . 35.

9.4. Несоосность поверхностей D , d , d_1 и D_2 — по III степени точности ГОСТ 24643—81.

9.5. Неперпендикулярность поверхностей E и K относительно поверхностей соответственно d и D_2 — по IV степени точности ГОСТ 24643—81.

9.6. Покрытие: Ан. Окс. (обозначение покрытия по ГОСТ 9.073—77).

9.7. Остальные технические требования — по ГОСТ 17574—72.



Обозначения корпусов	D (пред. откл. h6)	D ₁	D ₂ (пред. откл. h6)	d (пред. откл. m6)	d ₁ (пред. откл. H7)	d ₂	d ₃	d ₄	d ₅	d ₆	d ₇	d ₈	d ₉	d ₁₀	
1410-0201/008	16	30	22	13	8	10	5	10,5	12,5	3	15,5	12,4	—	M18×1,5	
1410-0202/008	22			16		—	15,2			M24×1,5					
1410-0203/008	25	40	30	18	10	13	6	17,0	20,0	4	22,0	17,2	—	M27×1,5	
1410-0204/008														—	—
1410-0205/008	28			22	13	17	8			5		M20×1,5		M33×1,5	
1410-0206/008	30			25								M24×1,5		M39×1,5	
1410-0207/008	35	55	40	25	16	20	10	21,0	26,0	6	29,0	—	—	M27×1,5	M45×1,5
1410-0208/008	40			28											
1410-0209/008				35	20	13	M33×1,5			M48×1,5					
1410-0210/008				45	60	40	—			M36×1,5		M56×1,5			
1410-0211/008	50	85	70	45	25	30	17	31,0	38,0	8	54,0	—	—	M60×1,5	M64×1,5
1410-0212/008	55			40										—	
1410-0213/008	60			50	38	22				10		M45×1,5		M68×1,5	
1410-0214/008	65			55								30		38	31,0
1410-0215/008	70			65	—	—	—			—		M60×2		M80×2	
1410-0216/008	75			75	40	48	—			—		M72×2		M90×2	
1410-0217/008	85	—	—	85	50	58	—	—	—	—	—	—	—	M80×2	
1410-0218/008	95			—	—	—	—	—	—	—	—	—	—	—	—
1410-0219/008	—	—	—	—	—	—	—	—	—	—	—	—	—	—	—
1410-0220/008	—			—											
1410-0221/008	—	—	—	—	—	—	—	—	—	—	—	—	—	—	—
1410-0222/008	—			—											
1410-0223/008	—	—	—	—	—	—	—	—	—	—	—	—	—	—	—
1410-0224/008	—			—											
1410-0225/008	—	—	—	—	—	—	—	—	—	—	—	—	—	—	—
1410-0226/008	—			—											
1410-0227/008	—	—	—	—	—	—	—	—	—	—	—	—	—	—	—
1410-0228/008	—			—											
1410-0229/008	—	—	—	—	—	—	—	—	—	—	—	—	—	—	—
1410-0230/008	—			—											
1410-0231/008	—	—	—	—	—	—	—	—	—	—	—	—	—	—	—
1410-0232/008	—			—											
1410-0233/008	—	—	—	—	—	—	—	—	—	—	—	—	—	—	—
1410-0234/008	—			—											
1410-0235/008	—	—	—	—	—	—	—	—	—	—	—	—	—	—	—
1410-0236/008	—			—											
1410-0237/008	—	—	—	—	—	—	—	—	—	—	—	—	—	—	—
1410-0238/008	—			—											
1410-0239/008	—	—	—	—	—	—	—	—	—	—	—	—	—	—	—
1410-0240/008	—			—											
1410-0241/008	—	—	—	—	—	—	—	—	—	—	—	—	—	—	—
1410-0242/008	—			—											
1410-0243/008	—	—	—	—	—	—	—	—	—	—	—	—	—	—	—
1410-0244/008	—			—											
1410-0245/008	—	—	—	—	—	—	—	—	—	—	—	—	—	—	—
1410-0246/008	—			—											
1410-0247/008	—	—	—	—	—	—	—	—	—	—	—	—	—	—	—
1410-0248/008	—			—											
1410-0249/008	—	—	—	—	—	—	—	—	—	—	—	—	—	—	—
1410-0250/008	—			—											
1410-0251/008	—	—	—	—	—	—	—	—	—	—	—	—	—	—	—
1410-0252/008	—			—											
1410-0253/008	—	—	—	—	—	—	—	—	—	—	—	—	—	—	—
1410-0254/008	—			—											
1410-0255/008	—	—	—	—	—	—	—	—	—	—	—	—	—	—	—
1410-0256/008	—			—											
1410-0257/008	—	—	—	—	—	—	—	—	—	—	—	—	—	—	—
1410-0258/008	—			—											
1410-0259/008	—	—	—	—	—	—	—	—	—	—	—	—	—	—	—
1410-0260/008	—			—											
1410-0261/008	—	—	—	—	—	—	—	—	—	—	—	—	—	—	—
1410-0262/008	—			—											
1410-0263/008	—	—	—	—	—	—	—	—	—	—	—	—	—	—	—
1410-0264/008	—			—											
1410-0265/008	—	—	—	—	—	—	—	—	—	—	—	—	—	—	—
1410-0266/008	—			—											
1410-0267/008	—	—	—	—	—	—	—	—	—	—	—	—	—	—	—
1410-0268/008	—			—											
1410-0269/008	—	—	—	—	—	—	—	—	—	—	—	—	—	—	—
1410-0270/008	—			—											
1410-0271/008	—	—	—	—	—	—	—	—	—	—	—	—	—	—	—
1410-0272/008	—			—											
1410-0273/008	—	—	—	—	—	—	—	—	—	—	—	—	—	—	—
1410-0274/008	—			—											
1410-0275/008	—	—	—	—	—	—	—	—	—	—	—	—	—	—	—
1410-0276/008	—			—											
1410-0277/008	—	—	—	—	—	—	—	—	—	—	—	—	—	—	—
1410-0278/008	—			—											
1410-0279/008	—	—	—	—	—	—	—	—	—	—	—	—	—	—	—
1410-0280/008	—			—											
1410-0281/008	—	—	—	—	—	—	—	—	—	—	—	—	—	—	—
1410-0282/008	—			—											
1410-0283/008	—	—	—	—	—	—	—	—	—	—	—	—	—	—	—
1410-0284/008	—			—											
1410-0285/008	—	—	—	—	—	—	—	—	—	—	—	—	—	—	—
1410-0286/008	—			—											
1410-0287/008	—	—	—	—	—	—	—	—	—	—	—	—	—	—	—
1410-0288/008	—			—											
1410-0289/008	—	—	—	—	—	—	—	—	—	—	—	—	—	—	—
1410-0290/008	—			—											
1410-0291/008	—	—	—	—	—	—	—	—	—	—	—	—	—	—	—
1410-0292/008	—			—											
1410-0293/008	—	—	—	—	—	—	—	—	—	—	—	—	—	—	—
1410-0294/008	—			—											
1410-0295/008	—	—	—	—	—	—	—	—	—	—	—	—	—	—	—
1410-0296/008	—			—											
1410-0297/008	—	—	—	—	—	—	—	—	—	—	—	—	—	—	—
1410-0298/008	—			—											
1410-0299/008	—	—	—	—	—	—	—	—	—	—	—	—	—	—	—
1410-0300/008															

Обозначения корпусов	d_{11}	d_{12}	d_{13}	d_{14}	d_{15}	d_{16}	d_{17}
1410-0201/008	M10×1	Трап. 20×(2×4)	21,5	12,5	15,8	—	14,8
1410-0202/008				15,5	21,8		
1410-0203/0	M16×1,5	Трап. 28×(2×5)	29,5	17,5	24,8	—	21,0
1410-0204/0				27,8	27,8		
1410-0205/008				21,5	30,8	17,8	
1410-0206/008				24,5	36,8	21,8	
1410-0207/008	M20×1,5	Трап. 36×(2×6)	39,5	27,5	42,8	24,8	28,0
1410-0208/008				29,5	42,8	27,8	
1410-0209/008				34,5	45,8	30,8	
1410-0210/008				39,5	53,8	33,8	
1410-0211/008				44,0	57,8	36,8	
1410-0212/008				49,0	61,8	42,8	
1410-0213/008	M30×1,5	Трап. 65×(2×10)	69,0	54,0	65,8	49,8	52,5
1410-0214/008				64,0	73,8	57,0	
1410-0215/008				74,0	77,0	69,0	
1410-0216/008				84,0	87,0	77,0	
1410-0217/008							
1410-0218/008							
1410-0219/008							
1410-0220/008							
1410-0221/008							
1410-0223/008							

Обозначения корпусов	<i>B</i> (пред. откл. h12)	<i>b</i>	<i>b</i> ₁ (пред. откл. H12)	<i>b</i> ₂	<i>b</i> ₃	<i>b</i> ₄	<i>A</i>	<i>A</i> ₁	<i>A</i> ₂
1410-0201/008	27	—	3	3	4	6	15	8	3
1410-0202/008			5				18	10	4
1410-0203/008							8	20	12
1410-0204/008	36	5				22		14	6
1410-0205/008			50			8		25	
1410-0206/008							55	10	
1410-0207/008	6	12							30
1410-0208/008			75			16			35
1410-0209/008							8	16	38
1410-0210/008	5	50							42
1410-0211/008			10			20			45
1410-0212/008							25	50	30
1410-0213/008									
1410-0214/008									
1410-0215/008	10	20	25	50	30				
1410-0216/008									
1410-0217/008									
1410-0218/008	10	20	25	50	30				
1410-0219/008									
1410-0220/008									
1410-0221/008	10	20	25	50	30				
1410-0222/008									
1410-0223/008									

Обозначения корпусов	L	L_1	L_2	L_3	L_4	l	l_1	l_2	l_3	l_4	l_5	l_6	l_7	l_8	h	r	r_1	r_2	c	c_1	Масса, кг, не более
1410-0201/008	155	78	85	60	35		18	35		25	13	32	28					1,5	1,2		0,40
1410-0202/008			90			5			25					4,5							0,54
1410-0203/008										30									1,6		0,68
1410-0204/008	180	85	95		40		20	45			15										0,82
1410-0205/008				75								35	30		8,0	16,0		2,0			0,96
1410-0206/008	210	110	120			8	25	55	30	38						18,0					1,10
1410-0207/008			135													21,5	1,0		2,5		1,24
1410-0208/008	240	125	140				30	60	36	45											1,38
1410-0209/008											18					24,5	1,0				1,52
1410-0210/008	255	140	155	90	50		35	65	40	50		45	38	10,0					3,0		1,66
1410-0211/008																27,5				1,6	1,82
1410-0212/008	270	155	175			12	38	70	45	55						30,5					2,03
1410-0213/008																33,5			4,0		2,70
1410-0214/008	275	160	180				40	75		60											3,36
1410-0215/008	310															36,5		3,0			4,00
1410-0216/008	325	175	185						50												4,70
1410-0217/008							42	85		65						42,0			5,0		5,30
1410-0218/008	330	180	200																		6,00
1410-0219/008				120	70						22	60	50	14,0		49,0	1,6				6,60
1410-0220/008	345	195	215			16	50	95	60	75						56,5					7,30
1410-0221/008		205					52	100													7,90
1410-0222/008	360	210	225			18	56	105	65	85						67,5	1,6		6,0	2,0	8,60
1410-0223/008	385	230	245					120		95						74,5					

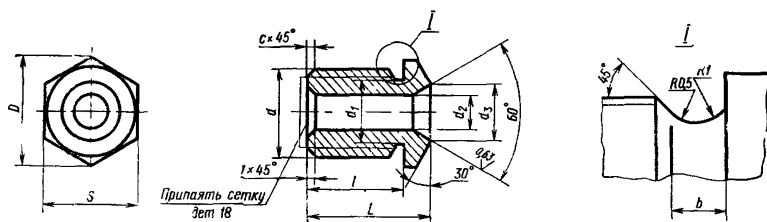
Пример условного обозначения корпуса размерами $D=65$ мм, $d=50$ мм, $d_1=30$ мм и $A=35$ мм:

Корпус 1410-0217/008 ГОСТ 17573—72

10. КОНСТРУКЦИЯ И РАЗМЕРЫ ШТУЦЕРА (деталь 9)

10.1. Конструкция и размеры штуцера должны соответствовать указанным на черт. 10 и в табл. 10.

25 (V)



Черт. 10

Таблица 10

Размеры в мм

Обозначения штуцеров	D	L	l	b	d	d ₁	d ₂	d ₃	c	S (пред. откл. h12)	Масса, кг, не более
1410-0201/009	16,2	26	22	3	M10×1	8,5	5	7	1,0	14	0,012
1410-0203/009	25,4	30	25	4	M16×1,5	13,8	8	10	1,5	22	0,060
1410-0207/009	27,7	38	32		M20×1,5	17,8	12	15		24	0,100
1410-0214/009	41,6	50	42		M30×1,5	27,8	20	25		36	0,150

Примечание Диаметр сетки (дет. 18) определяется по размеру d

Пример условного обозначения штуцера размером $d=M16 \times 1,5$:

Штуцер 1410-0203/009 ГОСТ 17573—72

(Измененная редакция, Изм. № 1).

10.2. Материал — сталь марки 45 по ГОСТ 1050—74.

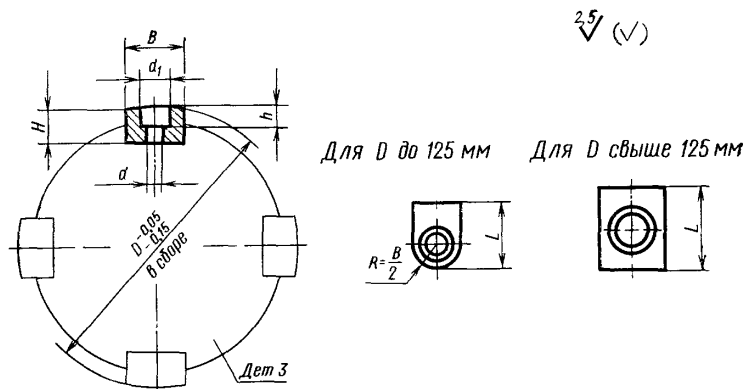
10.3. Твердость — HRC 30 . . . 34.

10.4. Покрытие: Ан. Окс. (обозначение покрытия по ГОСТ 9.073—77.

10.5. Остальные технические требования — по ГОСТ 17574—72.

11. КОНСТРУКЦИЯ И РАЗМЕРЫ КОЛОДКИ (деталь 10)

11.1. Конструкция и размеры колодки должны соответствовать указанным на черт. 11 и в табл. 11.



Черт. 11

Таблица 11

Размеры в мм

Обозначения колодок	B	L	H	h	D	d	d_1	Масса, кг, не более
1410-0201/010	10	13	5,0	3	40	4,8	8	0,004
1410-0202/010			4,0		45			0,007
1410-0203/010			5,0		50			0,010
1410-0204/010	12	15	7,5	4,5	55	6	10	0,013
1410-0205/010		18	8,0		60			0,016
1410-0206/010			5,5		65			0,020
1410-0207/010	16	22	6,5	5	70	7	12	0,023
1410-0208/010			7,5		75			0,026
1410-0209/010			9,0		80			0,030
1410-0210/010			7,5		85			0,033
1410-0211/010	20	28	11,0	7	90	9	14	0,036
1410-0212/010			10,0		95			0,040

Продолжение табл. 11

Размеры в мм

Обозначения колодок	<i>B</i>	<i>L</i>	<i>H</i>	<i>h</i>	<i>D</i>	<i>d</i>	<i>d</i> ₁	Масса, кг, не более
1410-0213/010	20	28	10,0	7	100	9	14	0,044
1410-0214/010	24	30	11,0	8	105	11	17	0,080
1410-0215/010					110			0,110
1410-0216/010			13,5		120			0,150
1410-0217/010	28	32	16,0	10	125			0,180
1410-0218/010		35	21,0		150			0,220
1410-0219/010	32		23,0		160	13	20	0,250
1410-0220/010	45	27,0	15	180	0,290			
1410-0221/010	50			200	0,320			
1410-0222/010	32	50	32,0	20	220			0,360
1410-0223/010					250			0,400
1410-0224/010	42				280			0,350
1410-0225/010					300			0,290

Пример условного обозначения колодки размером $D=65$ мм:

Колодка 1410-0206/010 ГОСТ 17573—72

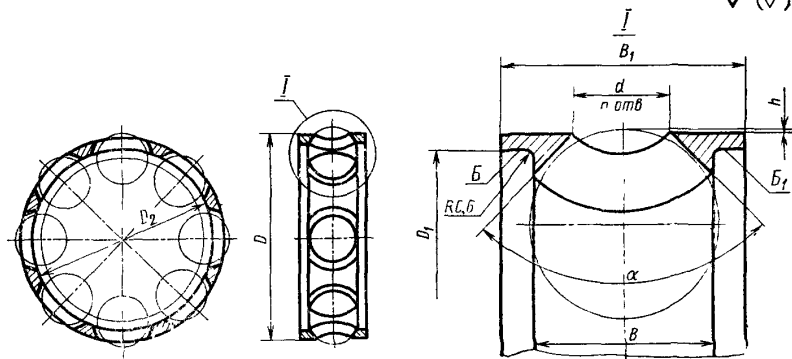
11.2. Материал — дуб.

11.3. Остальные технические требования — по ГОСТ 17574—72.

12. КОНСТРУКЦИЯ И РАЗМЕРЫ СЕПАРАТОРА [деталь 11]

12.1. Конструкция и размеры сепаратора должны соответствовать указанным на черт. 12 и в табл. 12.

25 (✓)



Черт. 12

* Размеры для справок.

Таблица 12

Размеры в мм

Обозначения сепараторов	D	B	B ₁	D ₁ (пред. откл. H7)	D ₂	d	n	α	h	Масса, кг. не более
	Пред. откл. h11									
1410-0201/011	39,0	9,6	15	35	32	7,0	6	60°	0,8	0,04
1410-0202/011	44,6	10,2	16	42	38	7,5				0,07
1410-0203/011	49,6			20	47		44		0,10	
1410-0204/011	52,0	12,7	52		48	0,13				
1410-0205/011	58,0	13,2		60			56		0,16	
1410-0206/011	64,4	15,0	65		60	10,0				0,19
1410-0207/011	69,4			22			70		66	
1410-0208/011	74,4	26	78		72	12,7				0,25
1410-0209/011	78,0			30			85		78	
1410-0210/011	84,0	21,2	85		78	12,7				1,0
1410-0211/011	88,0			30			85		78	
1410-0212/011	92,0	30	85		78	15,0				1,4

Продолжение табл. 12

Размеры в мм

Обозначения сепараторов	<i>D</i>	<i>B</i>	<i>B</i> ₁	<i>D</i> ₁ (пред. откл. Н7)	<i>D</i> ₂	<i>d</i>	<i>n</i>	<i>α</i>	<i>h</i>	Масса, кг, не более	
	Пред. h11	откл.									
1410-0213/011	98,0	21,2	30	90	84	15,0	8	60°	1,4	0,41	
1410-0214/011	103,0			95	88				1,5	0,61	
1410-0215/011	108,0			100	92					0,80	
1410-0216/011	118,0	24,5	35	110	100	16,5	10	60°	1,5	1,00	
1410-0217/011	120,0			125	115				19,0	3,0	1,20
1410-0218/011	135,0										145
1410-0219/011	155,0	30,5	42	170	155	22,8	10	90°	3,4	1,60	
1410-0220/011	178,0			190	175					1,70	
1410-0221/011	198,0			36,5	50					200	185
1410-0222/011	210,0	225	210			2,90					
1410-0223/011	240,0	43,0	58			250	235	29,0	5,80		
1410-0224/011	270,0			270	255						
1410-0225/011	290,0										

Пример условного обозначения сепаратора размером $D=58,0$ мм:

Сепаратор 1410-0205/011 ГОСТ 17573—72

12.2. Материал — Бр05Ц5С5 по ГОСТ 613—79.

12.1-12.2. (Измененная редакция, Изм. № 1).

12.3. Несоосность поверхностей B и B_1 — по IV степени точности ГОСТ 24643—81.

12.4. Покрытие: Ан. Окс. (обозначение покрытия по ГОСТ 9.073—77).

12.5. Остальные технические требования — по ГОСТ 17574—72.