

ГОСУДАРСТВЕННЫЙ СТАНДАРТ СОЮЗА ССР

**ДЕРЖАВКИ ДЛЯ ПРЯМОГО КРЕПЛЕНИЯ РЕЗЦОВ
И ЗАЖИМНЫХ ВТУЛОК К ТОКАРНО-РЕВОЛЬВЕРНЫМ
СТАНКАМ**

Конструкция и размеры

*Arbors for the straight fixing of cutters
and clamping bushing for turret lathes.
Design and dimensions*

**ГОСТ
18074—72***

**Взамен
МН 1042—60**

**Постановлением Государственного комитета стандартов Совета Министров СССР
от 28 июля 1972 г. № 1520 срок введения установлен**

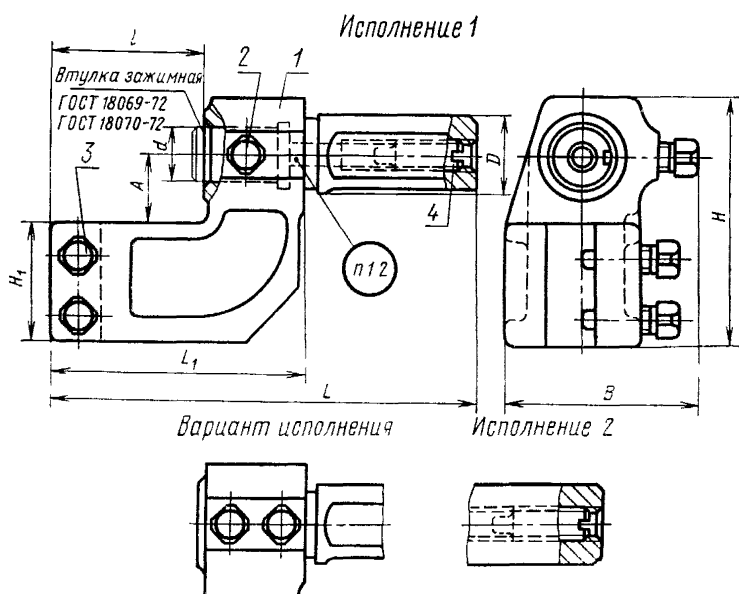
с 01.07 1973 г.

Несоблюдение стандарта преследуется по закону

Стандарт соответствует рекомендации СЭВ по стандартизации
РС 2928—71.

1. КОНСТРУКЦИЯ И РАЗМЕРЫ ДЕРЖАВОК

1.1. Конструкция и размеры державок должны соответствовать
указанным на черт. 1 и в табл. 1.



Черт. 1

Размеры для справок.

Размеры

Обозначение державок	Применяемость	Исполнение	D	d	A	l	L	B _н	H	L ₁	H ₁	Сечение резца (H×B)			
6555-0201		2	20	15	18	40	95	50	63	65	30	10×10			
6555-0202						60	125			85					
6555-0203						80	155			105					
6555-0204						40	115			65					
6555-0205						60	135			85					
6555-0206		1	25	18	25	80	155	56	80	105	40	12×12			
6555-0207						40	120			70					
6555-0208		2	32	25	30	60	140	72	105	90	50	16×16			
6555-0209						50	135			85					
6555-0210						80	165			115					
6555-0211		1	38*			50	135			85					
6555-0212						80	165			115					
6555-0213		2	40			65	170			107					
6555-0214		1													
6555-0215		2													
6555-0216		1	40												
6555-0217		2											75	200	137
6555-0218													125	250	187
6555-0219		1											75	200	137
6555-0220													125	250	187
6555-0221		2	45*	32		60	200			120					
6555-0222						100	240			160					
6555-0223						75	215			135					
6555-0224		1			45			100	240	91	135	160	60	20×20	
6555-0225								60	200			120			
6555-0226								75	215			135			
6555-0227								100	240			160			

Таблица 1

в мм

Масса, кг	Дет. 1 Корпус Кол. 1	Дет. 2.		Дет. 3. Винт ГОСТ 1482—75 Кол. 2	Дет. 4. Винт. Кол. 1	
		Винт ГОСТ 1482—75	Кол			
Обозначение						
0,682	6555-0201/001	M8×16.88.05	1	M8×20.88.05	M8×20.88.05	ГОСТ 1478—75
0,836	6555-0202/001				M8×25.88.05	
0,981	6555-0203/001				M8×30.88.05	
0,730	6555-0204/001					
0,855	6555-0205/001					
0,981	6555-0206/001			M10×20.88.05	M10×30.88.05	
1,200	6555-0207/001					
1,422	6555-0208/001	M10×20.88.05		M12×30.88.05		
2,180	6555-0209/001					
2,860	6555-0210/001					
2,180	6555-0211/001					
2,870	6555-0212/001			M12×30.88.05		
3,033	6555-0213/001					
3,033	6555-0214/001					
2,927	6555-0215/001					
2,927	6555-0216/001	M12×20.88.05		6555-0217/004		
4,217	6555-0217/001					
4,907	6555-0218/001					
4,217	6555-0219/001					
4,907	6555-0220/001			6555-0221/004		
4,180	6555-0221/001					
4,770	6555-0222/001					
6,470	6555-0223/001	M12×25.88.05		M16×35.88.05	6555-0221/004	
6,930	6555-0224/001					
5,932	6555-0225/001					
6,470	6555-0226/001					
6,926	6555-0227/001					ГОСТ 18074—72

ГОСТ 1478—75

ГОСТ 18074—72

Размеры

Обозначение державок	Применяе- мость	Исполнение	<i>D</i>	<i>d</i>	<i>A</i>	<i>l</i>	<i>L</i>	<i>B</i> <i>≈</i>	<i>H</i>	<i>L</i>	<i>H</i> ₁	Сечение рез- ца (<i>H</i> × <i>B</i>)
6555-0228		1	45*	32	45	120	260	91	135	180	60	20×20
6555-0229			50			75	215			135		
6555-0230						100	260			180		
6555-0231		2	55	40	50	85	245	99	145	165	75	25×20
6555-0232						120	280			200		
6555-0233						85	245			165		
6555-0234		1	63	50	60	120	280	104	165	200	75	25×20
6555-0235						100	305			180		
6555-0236						125	330			205		
6555-0237						100	305			180		
6555-0238						125	330			205		

* Для оснащения станков, выпущенных до 1 января 1972 г.

Пример условного обозначения державки исполне
Державка 6555-0201

1.2. Маркировать: обозначение и товарный знак предприятия-

Продолжение табл. 1

в мм

Масса, кг	Дет. 1 Корпус Кол. 1	Дет. 2		Дет. 3. Винт ГОСТ 1482—75 Кол. 2	Дет. 4 Винт. Кол. 1	Обозначение
		Винт ГОСТ 1482—75	Кол			
7,426	6555-0228/001	M12×25.88.05	1	M16×35.88.05	6555-0221/004	ГОСТ 18074—72
6,706	6555-0229/001					
8,731	6555-0230/001					
8,781	6555-0231/001					
9,491	6555-0232/001					
8,781	6555-0233/001	M16×25.88.05	2	M16×40.88.05 M16×35.88.05 M16×40.88.05	6555-0235/004	
9,514	6555-0234/001					
12,734	6555-0235/001					
14,238	6555-0236/001					
12,934	6555-0237/001					
14,432	6555-0238/001					

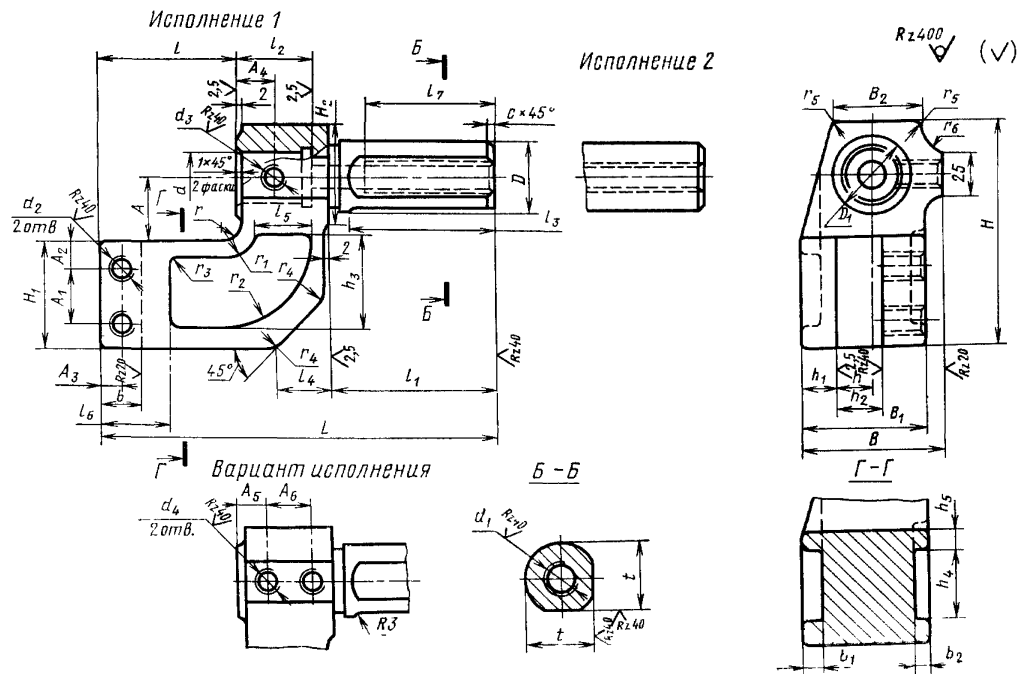
ния 2 размерами $D=20$ мм, $A=18$ мм, $l=40$ мм:

ГОСТ 18074—72

изготовителя.

2. КОНСТРУКЦИЯ И РАЗМЕРЫ КОРПУСОВ (деталь 1)

2.1. Конструкция и размеры корпусов должны соответствовать указанным на черт. 2 и в табл. 2.



Черт. 2

Таблица 2

Размеры в мм

Обозначение корпусов	Исполнение	D	d	A	l	L	B	B ₁	B ₂	H	A ₁	A ₂	A ₃	A ₄	A ₅	A ₆	D ₁	H ₁	H ₂	b	b ₁	b ₂	d ₁	d ₂
6555-0201/001	2	20	15	18	40	95	40	35	25	63	15	8	7	9,0			22	30	12		6	4	M8	M8
6555-0202/001					60	125																		
6555-0203/001					80	155																		
6555-0204/001					40	115																		
6555-0205/001	1	25	18	25	60	135	45	40	30	80	20	10	8				25	40	14				M10	M10
6555-0206/001					80	155																		
6555-0207/001					40	120																		
6555-0208/001					60	140																		
6555-0209/001	2	32			50	135																		
6555-0210/001					80	165																		
6555-0211/001	1	38	25	30	50	135												32	50	10				M12
6555-0212/001					80	165																		
6555-0213/001	2	40			65	170	60	55	40	105	25	12	10		14,0			50	18	8				M12
6555-0214/001	1																							
6555-0215/001	2																							
6555-0216/001	1																							
6555-0217/001	2		32	35	75	200				115				22,5			45	60	12				M16	
6555-0218/001					125	250																		
6555-0219/001	1				75	200																		

Размеры в мм

Продолжение табл. 2

Обозначение корпусов	Исполнение	D	d	A	l	L	B	B ₁	B ₂	H	A ₁	A ₂	A ₃	A ₄	l ₀	A ₆	D ₁	H ₁	H ₂	b	b ₁	b ₂	d ₁	d ₂	
6555-0220/001	1	40			125	250			40																
6555-0221/001				35	60	200	60	55	45	115	25	12	10					50		18					M12
6555-0222/001	2				100	240																			
6555-0223/001					75	215																			
6555-0224/001		45	32		100	240								22,5	—	—	45		60						
6555-0225/001				45	60	200																			
6555-0226/001					75	215	75			135															
6555-0227/001	1				100	240																	8		
6555-0228/001					120	260		70	55		30	15						60				12		M16	M16
6555-0229/001		50			75	215							12							22					
6555-0230/001					100	260																			
6555-0231/001	2				85	245																			
6555-0232/001		55	40	50	120	280	80			145								50		70					
6555-0233/001					85	245																			
6555-0234/001					120	280								—	16	32									
6555-0235/001	1	63			100	305	85	75	60	165															
6555-0236/001			50	60	125	330	90	80	65	175								62	75	80			10		
6555-0237/001		65	40	50	100	305	85	75	60	165	40	17						50					8		
6555-0238/001			50	60	125	330	90	80	65	175								62					10		

Размеры в мм

Обозначение корпусов	d	d ₄	h	h ₁	h ₂	h ₃	h ₄	h ₅	l ₁	l ₂	l ₃	l ₄	l ₅	l ₆	l ₇	t	r	r ₁	r ₂	r ₃	r ₄	r ₅	r ₆	c	Масса, кг									
6555-0201/001	M8		10	10	14	28	20	4	30	21	—	15	25	—	30	—	3	7	24	—	3	4	—	—	—	—	0,648							
6555-0202/001									40						40												—	40	—	0,801				
6555-0203/001									—						—												—	—	—	—	—	0,944		
6555-0204/001									—						—												—	—	—	—	—	0,693		
6555-0205/001									—						—												—	—	—	—	—	0,818		
6555-0206/001									—						—												—	—	—	—	—	0,944		
6555-0207/001									—						—												—	—	—	—	—	1,148		
6555-0208/001									—						—												—	—	—	—	—	1,370		
6555-0209/001	M10	—	12	12	16	40	24	50	22	20	—	—	—	45	24,0	—	—	11	32	—	—	—	—	—	—	1,6	2,080							
6555-0210/001																											—	—	—	—	—	—	—	2,767
6555-0211/001																											—	—	—	—	—	—	—	2,080
6555-0212/001																											—	—	—	—	—	—	—	2,777
6555-0213/001																											—	—	—	—	—	—	—	2,937
6555-0214/001																											—	—	—	—	—	—	—	2,937
6555-0215/001																											—	—	—	—	—	—	—	2,831
6555-0216/001																											—	—	—	—	—	—	—	2,831
6555-0217/001	M12		16	16	20	50	32	63	50	—	30	—	35	60	38,5	—	6	14	46	6	6	—	—	—	—	2,0	4,080							
6555-0218/001																											—	—	—	—	—	—	—	4,770
6555-0219/001																											—	—	—	—	—	—	—	4,080

Размеры в мм

Обозначение корпусов	d_3	d_4	h	h_1	h_2	h_3	h_4	h_5	l_1	l	l_3	l_4	l_5	l_6	l_7	t	r	r_1	r_2	r_3	r_4	r_5	r_6	c	Масса, кг
6555-0220/001									63		55				60	38,5									4,770
6555-0221/001			16	16	20	50	32					30	32	35			6	14	46		6				4,020
6555-0222/001																									4,614
6555-0223/001																									6,222
6555-0224/001	M12	—								50												6			6,680
6555-0225/001																									5,686
6555-0226/001													42	40		43,5									6,222
6555-0227/001								8														6		2,0	6,680
6555-0228/001			20		26	70	42		80		72				75			18	60		6				7,180
6555-0229/001																48,5									6,460
6555-0230/001				20								40					10				10				8,390
6555-0231/001																									8,440
6555-0232/001														55											9,150
6555-0233/001																									8,440
6555-0234/001	—	M16								63		72			45	53,5									9,150
6555-0235/001																						12			12,370
6555-0236/001																61,5									13,860
6555-0237/001			25		32	80	50	10	125		115		50		115			20	70			10		3,0	12,570
6555-0238/001																63,5									14,054

Пример условного обозначения корпуса исполнения 2, размерами $D=20$ мм, $A=18$ мм, $l=40$ мм:

Корпус 6555-0201/001 ГОСТ 18074-72

2.2. Материал — сталь 45Л группа отливки II по ГОСТ 977—75.

2.1, 2.2. (Измененная редакция, Изм. № 1).

2.3. Отливка — III класса по ГОСТ 2009—55.

2.4. Неуказанные литейные радиусы — 2...3 мм.

2.5. Резьба — по СТ СЭВ 182—75. Поле допуска резьбы 7H по ГОСТ 16093—70.

(Измененная редакция, Изм. № 1).

2.6. Фаски под резьбу — по ГОСТ 10549—63.

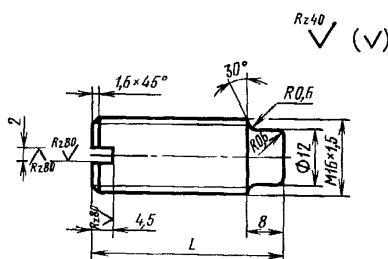
2.7. Канавки для выхода шлифовального круга — по ГОСТ 8820—69.

Параметр шероховатости поверхности канавок и фасок — $R_z=40$ мкм по ГОСТ 2789—73.

2.8. Остальные технические требования — по ГОСТ 17166—71.

3. КОНСТРУКЦИЯ И РАЗМЕРЫ ВИНТА [деталь 4]

3.1. Конструкция и размеры винта должны соответствовать указанным на черт. 3 и в табл. 3.



Черт. 3

Пример условного обозначения винта размером $L=35$ мм:

Винт 6555-0217/004 ГОСТ 18074—72

(Измененная редакция, Изм. № 1).

3.2. Материалы — сталь марки 35 по ГОСТ 1050—74.

3.3. Неуказанные предельные отклонения размеров: отверстий — H14, валов — h14, остальных — $\pm \frac{IT14}{2}$.

3.4. Резьба — по СТ СЭВ 182...75. Поле допуска резьбы 8 g по ГОСТ 16093—70.

3.3, 3.4. (Измененная редакция, Изм. № 1).

3.5. Покрытие — Хим. Окс. прм (обозначение покрытия — по ГОСТ 9.073—77).

Таблица 3
Размеры в мм

Обозначение винтов	L	Масса, кг
6555-0217/004	35	0,048
6555-0221/004	45	0,071
6555-0235/004	60	0,094