

## ВИНТЫ СТУПЕНЧАТЫЕ С ШЕСТИГРАННЫМ УГЛУБЛЕНИЕМ ПОД КЛЮЧ

### Конструкция и размеры

Female shouldered screws.  
Design and dimensions

**ГОСТ  
18786—80\***

**Взамен**  
**ГОСТ 18786—73**

ОКП 39 6330

Постановлением Государственного комитета СССР по стандартам от 31 декабря 1980 г. № 6294 срок введения установлен

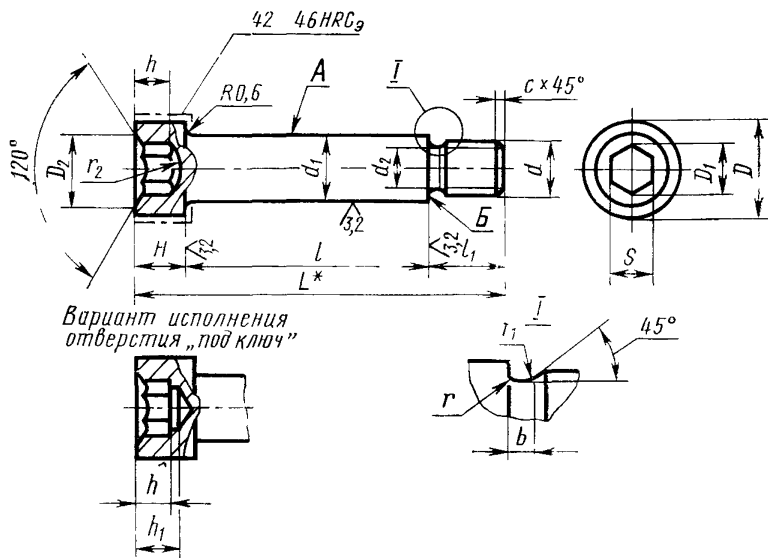
c 01.01.82

**Проверен в 1985 г.**

## Несоблюдение стандарта преследуется по закону

1. Конструкция и размеры ступенчатых винтов с шестигранным углублением под ключ должны соответствовать указанным на чертеже и в таблице.

6,3 ✓ (✓)



\* Размер для справок.

**Издание официальное**

## Перепечатка воспрещена



\* Переиздание (декабрь 1986 г.) с Изменением № 1, утвержденным в декабре 1985 г. (ИУС № 4—86).

Размеры в мм

Обозначение винта	При- меняе- мость	$d$	$d_1$ (поле допуска b12)	$d_2$	$l^*$ (поле допуска J <sub>S</sub> 12)	$l_1$	$H$	$L$	$D$	$D_1$	$D_2$
1092-2051		M6	9	4,5	От 20 до 60	8	6	$l+14$	13	5,8	6,1
1092-2052						12		$l+18$			
1092-2053		M8	12	6,2	От 20 до 100	10	8	$l+22$	18	6,9	7,2
1092-2054						14		$l+24$			
1092-2055		M10	14	7,8	От 20 до 120	14	10	$l+28$	20	9,2	9,7
1092-2056						18		$l+26$			
1092-2057		M12	16	9,5	От 30 до 130	16	12	$l+30$	22	11,5	12,0
1092-2058						20		$l+36$			
1092-2059		M14	20	11,0	От 40 до 140	18	14	$l+34$	28	13,8	14,3
1092-2061						24		$l+42$			
1092-2062		M16	22	13,0	От 40 до 150	20	18	$l+43$	30	16,2	16,7
1092-2063						28		$l+52$			
1092-2064		M20	26	16,5	От 45 до 200	25	20	$l+50$	36	19,6	20,4
1092-2065						34		$l+60$			
1092-2066		M24	32	19,5	От 50 до 220	30			42		
1092-2067						40					

## Размеры в мм

Обозначение винта	S (поле допуска D11)	h	h <sub>1</sub>	b	r	r <sub>1</sub>	r <sub>2</sub>	c	Допустимая нагрузка P, кгс не более	Масса, кг, не более
1092-2051	5	3,5	4,0	2,0	0,5	0,3	4,0	1,0	150	0,038
1092-2052										0,039
1092-2053	6	4,5	5,5				4,7		250	0,109
1092-2054										0,111
1092-2055	8	6,0	7,0	2,5			6,5	1,6	400	0,176
1092-2056										0,179
1092-2057	10	7,0	8,0				8,5		650	0,249
1092-2058										0,253
1092-2059					1,0	0,5			850	0,425
1092-2061										0,432
1092-2062	12	9,0	10	3,0			9,5	2,0	1200	0,548
1092-2063										0,561
1092-2064	14	11,0	13	4,0			11,0	2,5	1900	1,008
1092-2065										1,030
1092-2066	17	13,0	15				13,0		2700	1,681
1092-2067										1,716

Примечание. Масса подсчитана для наибольшего размера винта *l*

\* Рабочая длина винта *l* выбирается в указанном диапазоне кратной 5-ти (например, *l*=20 мм, *l*=25 мм..., *l*=110 мм, *l*=115 мм и т. д.).

Пример условного обозначения винта размерами  
 $d=M10$ ,  $l=95$  мм,  $l_1=14$  мм:

*Винт 1092-2055/095 ГОСТ 18786—80*

**(Измененная редакция, Изм. №1).**

2. Материал — сталь марки 45 по ГОСТ 1050—74.

3. Твердость — 34...37 HRC<sub>э</sub>, кроме места, обозначенного на чертеже.

**(Измененная редакция, Изм. №1).**

4. Покрытие — Хим. Фос. прм. (обозначение покрытия по ГОСТ 9.306—85).

5. Допуск торцового биения поверхности Б относительно поверхности А — по 8-й степени точности ГОСТ 24643—81.

6. Технические требования — по ГОСТ 18824—80.

7. Маркировать на бирке: условное обозначение винта без наименования и товарный знак предприятия-изготовителя.

---