

БРУСЬЯ ПОДКЛАДНЫЕ С ЧЕТЫРЬМЯ ОКНАМИ

Конструкция и размеры

Bolsters with four apertures.
Design and dimensions

ГОСТ
18821—80*

Взамен
ГОСТ 18821—73

ОКП 39 6330

Постановлением Государственного комитета СССР по стандартам от 31 декабря 1980 г. № 6299 срок введения установлен

с 01.01.82

Проверен в 1985 г.

Несоблюдение стандарта преследуется по закону

1. Конструкция и размеры подкладных брусьев с четырьмя окнами должны соответствовать указанным на чертеже и в таблице.

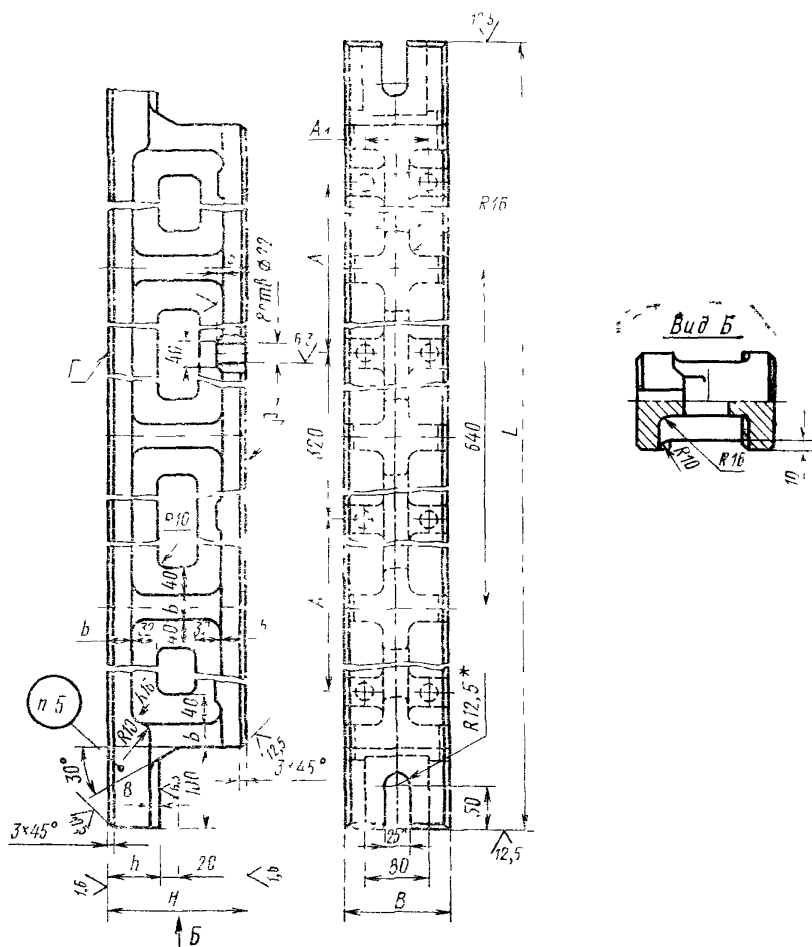
Издание официальное

Перепечатка воспрещена



* Переиздание (декабрь 1986 г.) с Изменением № 1,
утвержденным в декабре 1985 г. (ИУС № 4—86).

100 ✓ (✓)



Размеры в мм

Обозначение бруса	Применяемость	H	B	L	h	b	A	A ₁	Масса, кг, не более
1039-0051		160		1400			340		104,4
1039-0052			125	1600	63	32	450	80	118,2
1039-0053				1400			340		111,9
1039-0054		200		1600			450		125,6
1039-0055				1400			340		170,9
1039-0056		250		1600			450	90	191,0
1039-0057			140	1400			340		189,9
1039-0058		320		1600	80	40	450		210,1
1039-0059				1400			340		227,1
1039-0061		360		1600			450	110	249,5
1039-0062			160	1400			340		239,1
1039-0063		400		1600			450		261,6

Пример условного обозначения бруса размерами $H=160$ мм, $L=1400$ мм из чугуна:

Брус 1039-0051—1 ГОСТ 18821—80

То же, из стали

Брус 1039-0051—2 ГОСТ 18821—80

2. Материал — чугун марки СЧ25 по ГОСТ 1412—85 или сталь марки 45Л по ГОСТ 977—75.

(Измененная редакция, Изм. № 1).

3. Допуск параллельности поверхностей Г и Д — по 7-й степени точности ГОСТ 24643—81.

4. Технические требования — по ГОСТ 18824—80.

5. Маркировать: условное обозначение бруса без наименования и товарный знак предприятия-изготовителя.

6. Пример применения подкладных брусков дан в справочном приложении к ГОСТ 18818—80.