



**ГОСУДАРСТВЕННЫЙ СТАНДАРТ  
СОЮЗА ССР**

---

# **ВТУЛКИ ПРЕДОХРАНИТЕЛЬНЫЕ РЕЗИНОВЫЕ**

**КОНСТРУКЦИЯ И РАЗМЕРЫ**

**ГОСТ 19421—74**

**Издание официальное**

**3 коп.**

**ГОСУДАРСТВЕННЫЙ КОМИТЕТ СССР ПО СТАНДАРТАМ  
Москва**

**ВТУЛКИ ПРЕДОХРАНИТЕЛЬНЫЕ РЕЗИНОВЫЕ****Конструкция и размеры**

Rubber protecting bushes.  
Design and dimensions

**ГОСТ**  
**19421-74**

ОКП 10 6800

Срок действия

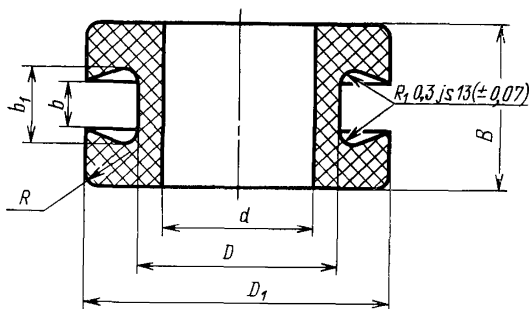
с 01.01.75

до 01.01.94

**Несоблюдение стандарта преследуется по закону**

1. Настоящий стандарт распространяется на резиновые предохранительные втулки, предназначенные для защиты изоляции кабелей, жгутов и проводов от механических повреждений при прохождении через отверстия в стенках изделий.

2. Конструкция и размеры втулок должны соответствовать указанным на чертеже и в таблице.



Размеры, мм

$d$		$D$		$D_1$		$b$		$b_1$		$B$		$R$ (пред. откл. js 16)	$s$	Масса 100 шт., кг (справоч- ная)
Номинал	Пред. откл. js 15	Номинал	Пред. откл. js 15	Номинал	Пред. откл. js 17	Номинал	Пред. откл. js 16	Номинал	Пред. откл. js 16	Номинал	Пред. откл. js 17			
2		5		8		0,8	$\pm 0,2$	1,8		5			1,0—1,8	0,023
	$\pm 0,20$		$\pm 0,24$		$\pm 0,75$	1,8	$\pm 0,3$	3,0	$\pm 0,300$	6	$\pm 0,60$		2,0—3,0	0,025
3		6		10		0,8	$\pm 0,2$	1,8		5			1,0—1,8	0,032
						1,8	$\pm 0,3$	3,0		6			2,0—3,0	0,037
						3,0		5,0	$\pm 0,375$	10	$\pm 0,75$		3,5—5,0	0,061
4		7		12		0,8	$\pm 0,2$	1,8	$\pm 0,300$	5	$\pm 0,60$		1,0—1,8	0,048
						1,8	$\pm 0,3$	3,0		6		$1,5 \pm 0,3$	2,0—3,0	0,055
						3,0		5,0	$\pm 0,375$	10	$\pm 0,75$		3,5—5,0	0,085
5	$\pm 0,24$	8	$\pm 0,29$	14		0,8	$\pm 0,2$	1,8	$\pm 0,300$	5	$\pm 0,60$		1,0—1,8	0,064
						1,8	$\pm 0,3$	3,0		6			2,0—3,0	0,069
						3,0		5,0	$\pm 0,375$	10	$\pm 0,75$		3,5—5,00	0,111
6		10		16	$\pm 0,90$	0,8	$\pm 0,2$	1,8	$\pm 0,300$	5	$\pm 0,60$		1,0—1,8	0,084
						1,8	$\pm 0,3$	3,0	$\pm 0,375$	6	$\pm 0,75$		2,0—3,0	0,090
						3,0		5,0	$\pm 0,375$	10	$\pm 0,75$		3,5—5,0	0,148
8	$\pm 0,29$	12	$\pm 0,35$	18		0,8	$\pm 0,2$	1,8	$\pm 0,300$	6	$\pm 0,60$	$2 \pm 0,3$	1,0—1,8	0,124
						1,8	$\pm 0,3$	3,0		8	$\pm 0,75$		2,0—3,0	0,154
						3,0		5,0	$\pm 0,375$	10			3,5—5,0	0,176

Размеры, мм

<i>d</i>		<i>D</i>		<i>D</i> <sub>1</sub>		<i>b</i>		<i>b</i> <sub>1</sub>		<i>B</i>		<i>R</i> (пред. откл. js 16)	<i>s</i>	Масса 100 шт., кг (справоч- ная)
		Номинал. Is 15	Пред. откл. js 15	Номинал. Is 15	Пред. откл. js 15	Номинал. Is 17	Пред. откл. js 17	Номинал. Is 16	Пред. откл. js 16	Номинал. Is 17	Пред. откл. js 17			
10	±0,29	14		20		0,8	±0,2	1,8	±0,300	6	±0,60	2±0,3	1,0—1,8	0,144
						1,8	±0,3	3,0		8	±0,75		2,0—3,0	0,180
						3,0		5,0	±0,375	10			3,5—5,0	0,200
12		16	±0,35	22		0,8	±0,2	1,8	±0,300	6	±0,60		1,0—1,8	0,134
						1,8	±0,3	3,0		8	±0,75		2,0—3,0	0,192
						3,0		5,0	±0,375	10			3,5—5,0	0,228
14		18		24	±1,05	0,8	±0,2	1,8	±0,300	6	±0,60		1,0—1,8	0,180
						1,8	±0,3	3,0		8	±0,75		2,0—3,0	0,228
	±0,35					3,0		5,0	±0,375	10			3,5—5,0	0,264
16		22		30		0,8	±0,2	1,8	±0,300	6	±0,60		1,0—1,8	0,312
						1,8	±0,3	3,0		8	±0,75		2,0—3,0	0,390
						3,0		5,0	±0,375	10			3,5—5,0	0,450
18		24	±0,42	32		0,8	±0,2	1,8	±0,300	6	±0,60		1,0—1,8	0,336
						1,8	±0,3	3,0		8	±0,75		2,0—3,0	0,420
						3,0		5,0	±0,375	10			3,5—5,0	0,480
20	±0,42	26		34	±1,25	0,8	±0,2	1,8	±0,300	6	±0,60		1,0—1,8	0,372

Продолжение

Размеры, мм

Номин.	d		D		D <sub>1</sub>		b		b <sub>1</sub>		B		R (пред. откл. js 16)	s	Масса 100 шт., кг (справоч- ная)
	Номин.	Пред. откл. Is 15	Номин.	Пред. откл. js 15	Номин.	Пред. откл. js 17	Номин.	Пред. откл. откл.	Номин.	Пред. откл. js 16	Номин.	Пред. откл. js 17			
20			26		34		1,8	±0,3	3,0	±0,300	8	±0,75		2,0—3,0	0,444
				±0,42			3,0		5,0	±0,375	10			3,5—5,0	0,528
22			28		36		0,8	±0,2	1,8	±0,300	6	±0,60		1,0—1,8	0,400
							1,8	±0,3	3,0		8	±0,75		2,0—3,0	0,492
							3,0		5,0	±0,375	10		2±0,3	3,5—5,0	0,570
25					40		0,8	±0,2	1,8	±0,300	6	±0,60		1,0—1,8	0,444
	±0,42		32				1,8	±0,3	3,0		8	±0,75		2,0—3,0	0,600
						±1,25	3,0		5,0	±0,375	10			3,5—5,0	0,787
28							0,8	±0,2	1,8	±0,300	6	±0,60		1,0—1,8	0,665
			36		45		1,8	±0,3	3,0		8	±0,75		2,0—3,0	0,768
				±0,50			3,0		5,0	±0,375	10			3,5—5,0	0,890
30							0,8	±0,2	1,8	±0,300	8	±0,75		1,0—1,8	0,950
			38		48		1,8	±0,3	3,0		10		3±0,3	2,0—3,0	1,090
							3,0		5,0	±0,375	12	±0,90		3,5—5,0	1,260
32	±0,50		40		50		0,8	±0,2	1,8	±0,300	8	±0,75		1,0—1,8	0,960
							1,8	±0,3	3,0		10			2,0—3,0	1,188

Продолжение

Размеры, мм

d		D		D <sub>1</sub>		b		b <sub>1</sub>		B		R (пред. откл. js 16)	s	Масса 100 шт., кг (справоч- ная)
Номинал.	Пред. откл. js 15	Номинал.	Пред. откл. js 15	Номинал.	Пред. откл. js 17	Номинал.	Пред. откл. js 17	Номинал.	Пред. откл. js 16	Номинал.	Пред. откл. js 17			
32		40		50	±1,25	3,0	±0,3	5,0	±0,375	12	±0,90	3 ± 0,3	3,5—5,0	1,380
36		45		55		0,8	±0,2	1,8	±0,300	8	±0,75		1,0—1,8	1,180
			±0,50			1,8	±0,3	3,0	±0,375	10			2,0—3,0	1,390
						3,0		5,0	±0,375	12	±0,90		3,5—5,0	1,570
40	±0,50	50		60		0,8	±0,2	1,8	±0,300	8	±0,75		1,0—1,8	1,370
						1,8		3,0		10			2,0—3,0	1,600
					±1,50	3,0		5,0	±0,375	12	±0,90		3,5—5,0	1,850
45		55		65		1,8		3,0	±0,300	10	±0,75		2,0—3,0	1,840
						3,0		5,0	±0,375	12	±0,90		3,5—5,0	2,040
50		60		73		1,8	±0,3	3,0	±0,300	10	±0,75		2,0—3,0	2,280
			±0,60			3,0		5,0	±0,375	12	±0,90		3,5—5,0	2,710
56	±0,60	67		80		1,8		3,0	±0,300	10	±0,75		2,0—3,0	2,640
						3,0		5,0	±0,375	12	±0,90		3,5—5,0	2,964

Примечания:

1. Предельные отклонения на размер *b* свыше 1 мм по Is 16.2. *s* — предел толщин стенок прибором.

3. Масса приведена для резины марки Н0—68—1.

(Измененная редакция, Изм. № 1, 2).

3. Втулки в зависимости от условий эксплуатации изготавливают из резины, выпускаемой по технической документации, согласованной и утвержденной в установленном порядке.

Пример условного обозначения втулки с внутренним диаметром 30 мм, высотой 10 мм из резины марки НО-68—1:

Втулка  $\frac{30-10 \text{ ГОСТ } 19421-74}{\text{НО-68-1 обозначение документа}}$

4. Поверхность втулок должна быть гладкой, без наплывов, расслоений, трещин, пузырей и посторонних включений.

Не допускаются возвышения и углубления более пределов допусков, установленных таблицей.

5. Облой должен быть удален.

Не допускаются выпрессовки более 0,5 мм по месту разъема пресс-формы.

(Измененная редакция, Изм. № 2).

6. На поверхности втулок допускаются оттиски рисок и следы зачистки облоя.

## ИНФОРМАЦИОННЫЕ ДАННЫЕ

### 1. ИСПОЛНИТЕЛИ

Б. Б. Долин; З. Н. Шейхет (руководитель темы); А. Н. Курмашова; З. Ф. Шляпина

2. УТВЕРЖДЕН И ВВЕДЕН В ДЕЙСТВИЕ Постановлением Государственного комитета стандартов Совета Министров СССР от 17 января 1974 г. № 136

### 3. ВВЕДЕН ВПЕРВЫЕ

4. Срок действия продлен до 01.01.94 Постановлением Государственного комитета СССР по стандартам от 20.06.88 № 1980

5. ПЕРЕИЗДАНИЕ [октябрь 1988 г.] с Изменениями № 1, 2, утвержденными в апреле 1983 г. и июне 1988 г. [ИУС 7—83, 10—88]

Редактор *Р. С. Федорова*  
Технический редактор *Э. В. Митяй*  
Корректор *С. И. Ковалева*

Сдано в наб. 25.01.89 Подп. в печ. 10.04.89 0,5 усл. п. л. 0,5 усл. кр.-отт. 0,38 уч.-изд. л.  
Тир. 10 000 Цена 3 к.

---

Ордена «Знак Почета» Издательство стандартов, 123557, Москва, ГСП,  
Новопресненский пер., д. 3.

Вильнюсская типография Издательства стандартов, ул. Даряус и Гирено, 39. Зак. 720.