

**ВТУЛКИ ЛИТНИКОВЫЕ ПРЕСС-ФОРМ ЛИТЯ
ПОД ДАВЛЕНИЕМ****Конструкция и размеры**

Gating inserts of dies for die casting.
Design and dimensions

**ГОСТ
19937-74***

Взамен
МН 1567-61

Утвержден постановлением Государственного комитета стандартов Совета Министров СССР от 24 июля 1974 г. № 1760. Срок введения установлен

с 01.07.75

Проверен в 1980 г. Срок действия продлен

до 01.01.90

Несоблюдение стандарта преследуется по закону

1. Настоящий стандарт распространяется на литниковые втулки с посадкой на стакан машины, применяемые при литье под давлением деталей из цветных сплавов на машинах с горизонтальной камерой прессования.

2. Конструкция и размеры литниковых втулок должны соответствовать указанным на чертеже и в таблице.

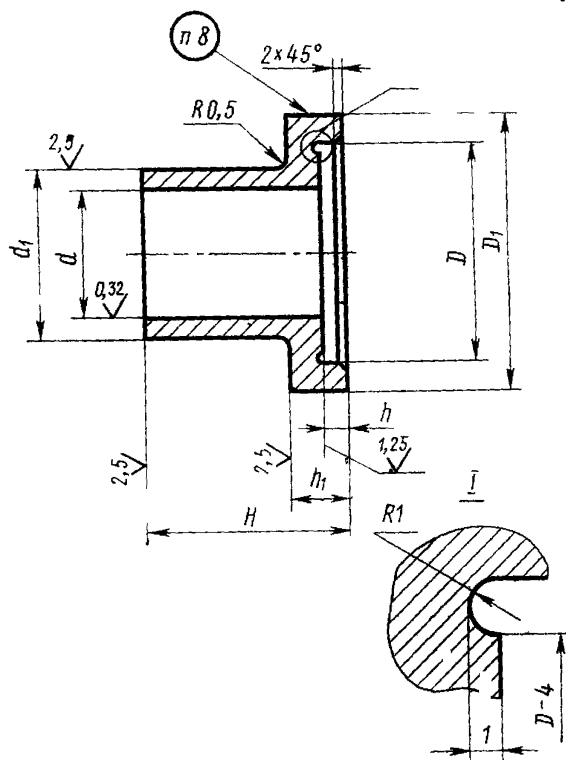
Издание официальное

Перепечатка воспрещена



* Переиздание (июль 1982 г.) с Изменением № 1,
утвержденным в июле 1980 г.
(ИУС 9-80).

$R_{\Sigma 40}$ ✓ (✓)



Размеры в мм

Обозначение штука	Применяе- мость	D (пред. откл. по H7)	D ₁	d	d ₁	H	h	h ₁	Масса, кг
				Пред. откл.					
				по H8	по h8	по h8	по H8	по h8	
0502-0601		70	90	25	40	65	10	25	1,122
0502-0602						70		30	1,350
0502-0603						65		25	1,606
0502-0604				30	45	70		30	1,640
0502-0605						70			1,314
0502-0606						80			1,392
0502-0607				35	50	90			1,470
0502-0608						100			1,548
0502-0609						70			1,342
0502-0610				40	55	80			1,429
0502-0611						90			1,516
0502-0612						100			1,603
0502-0613				45	60	70			1,236
0502-0614						80			1,332
0502-0615						90			1,428
0502-0616		90	110	30	45	100			1,524
0502-0617						65			1,906
0502-0618						70			1,940
0502-0619				35	50	70			1,926
0502-0620						80			2,004
0502-0621						90			2,082
0502-0622						100			2,160
0502-0623				40	55	70			1,916
0502-0624						80			1,990
0502-0625						90			2,076
0502-0626						100	2,162		

Размеры в мм

Обозначение штуков	Применяе- мость	D (пред. откл. по H7)	D ₁	d	d ₁	H	h	h ₁	Масса, кг
				Пред. откл.					
				по H8	по h8	по h8	по H8	по h8	
0502-0627		90	110	45	60	70	10	30	1,925
0502-0628						80			2,021
0502-0629						90			2,117
0502-0630						100			2,213
0502-0631				70	1,882				
0502-0632				80	1,987				
0502-0633				50	65	90			2,092
0502-0634				100	2,197				
0502-0635				110	2,302				
0502-0636				130	2,512				
0502-0637		100	120	35	50	70			2,221
0502-0638						80			2,299
0502-0639						90			2,377
0502-0640						100			2,455
0502-0641				70	2,184				
0502-0642				40	55	80			2,270
0502-0643				90	2,346				
0502-0644				100	2,422				
0502-0645				70	2,171				
0502-0646				45	60	80			2,267
0502-0647				90	2,363				
0502-0648				100	2,459				
0502-0649				70	2,116				
0502-0650				50	65	80			2,222
0502-0651				90	2,328				
0502-0652				100	2,433				

Продолжение

Размеры в мм

Обозначение штука	Применяе- мость	D (пред. откл. по H7)	D ₁	d	d ₁	H	h	h ₁	Масса, кг
				Пред откл.					
				по H8	по k8	по h8	по H8	по h8	
0502-0653				50	65	110			2,539
0502-0654						130			2,750
0502-0655						70			2,120
0502-0656						80			2,234
0502-0657				55	70	90			2,348
0502-0658						100			2,462
0502-0659						110			2,576
0502-0660						130			2,804
0502-0661						70			2,087
0502-0662						80			2,212
0502-0663				60	75	90			2,337
0502-0664						100			2,462
0502-0665						110			2,587
0502-0666		100	120			130	10	30	2,837
0502-0667						70			2,046
0502-0668						80			2,179
0502-0669						90			2,312
0502-0670				65	80	100			2,445
0502-0671						110			2,578
0502-0672						130			2,814
0502-0673						150			3,050
0502-0674						70			2,519
0502-0675				35	50	80			2,597
0502-0676						90			2,679
0502-0677						100			2,753
0502-0678				40	55	70			2,509

Продолжение

Размеры в мм

Обозначение штуков	Применяе- мость	D (пред. откл. по H7)	D ₁	d	d ₁	H	h	h ₁	Масса, кг
				Пред. откл.					
				по H8	по h8	по h8	по H8	по h8	
0502-0679		100	120	40	55	80	10	30	2,595
0502-0680						90			2,681
0502-0681						100			2,767
0502-0682				45	60	70			2,491
0502-0683						80			2,587
0502-0684						90			2,683
0502-0685				50	65	100			2,779
0502-0686						70			2,473
0502-0687						80			2,578
0502-0688						90			2,683
0502-0689						100			2,788
0502-0690						110			2,893
0502-0691		110	130	55	70	130			3,103
0502-0692						70			2,440
0502-0693						80			2,554
0502-0694						90			2,668
0502-0695						100			2,782
0502-0696						110			2,896
0502-0697				60	75	130			3,124
0502-0698						70			2,407
0502-0699						80			2,532
0502-0700						90			2,657
0502-0701						100			2,782
0502-0702						110			2,907
0502-0703		100	120	65	80	130			3,157
0502-0704						70			2,363

Продолжение

Размеры в мм

Обозначение штулок	Применяе- мость	D (пред. откл. по H7)	D ₁	d	d ₁	H	h	h ₁	Масса, кг
				Пред. откл.					
				по H8	по k8	по h8	по H8	по h8	
0502-0705						80			2,499
0502-0706						90			2,632
0502-0707				65	80	100		40	2,765
0502-0708						110			2,898
0502-0709						130			3,164
0502-0710						140			3,940
0502-0711						90		30	2,925
0502-0712						100			3,121
0502-0713				70	90	110			3,317
0502-0714						130			3,709
0502-0715						140		4,486	
0502-0716								90	
0502-0717						100°		30	3,118
0502-0718		110	130	75	95	110	10		3,326
0502-0719						130			3,742
0502-0720						140			4,432
0502-0721								100	40
0502-0722			80	100	110	3,756			
0502-0723					120	3,976			
0502-0724					140	4,416			
0502-0725					70	40	2,837		
0502-0726			80	2,973					
0502-0727			50	65	90		3,048		
0502-0728					100		3,154		
0502-0729					110		3,260		
0502-0730						130	3,471		

Размеры в мм

Обозначение штука	Применяе- мость	D (пред. откл. по H7)	D ₁	d	d ₁	H	h	h ₁	Масса кг	
				Пред. откл.						
				по H8	по k8	по h8	по H8	по h8		
0502-0731						70			2,808	
0502-0732						80			2,923	
0502-0733				55	70	90			3,037	
0502-0734						100			3,152	
0502-0735						110			3,267	
0502-0736						130			3,497	
0502-0737						70			2,775	
0502-0738						80			2,900	
0502-0739				60	75	90		30	3,025	
0502-0740						100			3,150	
0502-0741						110			3,275	
0502-0742						130			3,525	
0502-0743						70			2,732	
0502-0744		120	140			80	10		2,865	
0502-0745						90			2,998	
0502-0746				65	80	100			3,131	
0502-0747						110			3,264	
0502-0748						130			3,530	
0502-0749						140			4,513	
0502-0750						90			4,188	
0502-0751						100			4,384	
0502-0752					70	90		110	40	4,580
0502-0753								130		4,972
0502-0754								140		5,168
0502-0755				75	95	90			4,135	
0502-0756						100			4,343	

Продолжение

Размеры в мм

Обозначение штуков	Применяе- мость	D (пред. откл. по H7)	D ₁	d	d ₁	H	h	h ₁	Масса кг
				Пред. откл.					
				по H8	по k8	по h8	по H8	по h8	
0502-0757		120	140	75	95	110	40		4,551
0502-0758						130		4,967	
0502-0759						140		5,175	
0502-0760				100	4,068				
0502-0761				80	100	110		4,228	
0502-0762						120		4,508	
0502-0763						140		4,948	
0502-0764		135	155	60	80	70	10	30	3,548
0502-0765						80			3,720
0502-0766						90			3,891
0502-0767						100			4,063
0502-0768						110			4,235
0502-0769						130			4,578
0502-0770				65	85	70			3,517
0502-0771						80			3,701
0502-0772						90			3,884
0502-0773						100			4,068
0502-0774						110			4,252
0502-0775						130			4,620
0502-0776						140		40	5,832
0502-0777				70	90	90			4,858
0502-0778						100			5,054
0502-0779						110			5,250
0502-0780						130			5,642
0502-0781						140			5,838
0502-0782				75	95	90		4,985	

Размеры в мм

Обозначение втулок	Применяе- мость	D (пред. откл по H7)	D ₁	d	d ₁	H	h	h ₁	Масса, кг
				Пред. откл.					
				по H8	по k8	по h8	по H8	по h8	
0502-0783		135	155	75	95	100	10	40	5,193
0502-0784						110			5,401
0502-0785						120			5,609
0502-0786						140			6,025
0502-0787				80	100	100			4,918
0502-0783						110			5,138
0502-0789						120			5,358
0502-0790						140			5,798
0502-0791				85	105	120			5,306
0502-0792						140			5,771
0502-0793						160			6,236
0502-0794		145	165	40	60	70	15	30	3,42
0502-0795						80			3,54
0502-0796						90			3,68
0502-0797						100			3,80
0502-0798						110			3,92
0502-0799						130		40	5,60
0502-0800				50	70	70		30	3,46
0502-0801						80			3,63
0502-0802						90			3,79
0502-0803						100			3,94
0502-0804						110		4,18	
0502-0805						130		40	5,76
0502-0806				60	80	70	30	3,45	
0502-0807						80		3,62	
0502-0808						90		3,79	

Продолжение

Размеры в мм

Обозначение штука	Применяе- мость	D (пред. откл. по H7)	D ₁	d	d ₁	H	h	h ₁	Масса, кг		
				Пред. откл.							
				по H8	по k8	по h8	по H8	по h8			
0502-0809		145	165	60	80	100	15	40	3,97		
0502-0810						110			4,12		
0502-0811						130			5,75		
0502-0812						150			5,92		
0502-0813				70	90	90		30	3,80		
0502-0814						100			4,00		
0502-0815						110			4,20		
0502-0816						120			5,56		
0502-0817				80	100	140		40	5,96		
0502-0818						160			6,36		
0502-0819						90			3,82		
0502-0820						100			4,02		
0502-0821				170	190	70		90	110	40	4,22
0502-0822									120		5,53
0502-0823		140	5,695								
0502-0824		160	6,33								
0502-0825		20	30			100	4,258				
0502-0826						120	4,650				
0502-0827						40	140	6,671			
0502-0828							160	7,063			
0502-0829							180	7,455			
0502-0830							80	100	100	4 242	
0502-0831		120	4,682								
0502-0832		140	6,727								
0502-0833		160	7,167								
0502-0834						180		7,607			

Размеры в мм

Обозначение штуков	Применяе- мость	D (пред. откл. по НТ)	D ₁	d	d ₁	H	h	h ₁	Масса, кг
				Пред. откл.					
				по Н8	по h8	по h8	по Н8	по h8	
0502-0835		170	190	90	110	100	20	30	4,312
0502-0836						120			4,802
0502-0837						140		40	6,763
0502-0838						160			7,253
0502-0839						180			7,743
0502-0840				100	120	100		30	4,363
0502-0841						120			4,901
0502-0842						140		40	6,767
0502-0843						160			7,301
0502-0844						180			7,845
0502-0845				110	130	100		30	4,373
0502-0846						120			4,959
0502-0847						140		40	6,752
0502-0848						160			7,338
0502-0849						180			7,924
0502-0850				125	145	100		30	4,452
0502-0851						120			5,112
0502-0852						140		40	6,693
0502-0853						160			7,353
0502-0854						180			8,013
0502-0855		190	210	140	160	100		30	4,834
0502-0856						120			5,274
0502-0857						140		40	7,800
0502-0858						160			8,240
0502-0859						180			8,680
0502-0860						200			9,120
0502-0861				90	100	120		30	5,395

Продолжение

Размеры в мм

Обозначение втулок	Применяе- мость	D (пред. откл. по H7)	D ₁	d	d ₁	H	h	h ₁	Масса, кг		
				Пред откл.							
				по H8	по h8	по h8	по H8	по h8			
0502-0862		190	210	90	110	140	20	40	7,839		
0502-0863						160			8,329		
0502-0864						180			8,819		
0502-0865						200			9,309		
0502-0866						120		30	5,494		
0502-0867						140		40	7,845		
0502-0868				100	120	160			8,388		
0502-0869						120			8,921		
0502-0870						200			9,459		
0502-0871						140			7,838		
0502-0872						160			8,426		
0502-0873				110	130	180			9,014		
0502-0874						200			9,602		
0502-0875						220			10,190		
0502-0876						140			7,699		
0502-0877						160			8,359		
0502-0878						125			145	180	9,019
0502-0879										200	9,679
0502-0880										220	10,339
0502-0881										140	7,573
0502-0882						160	8,305				
0502-0883				140	160	180	9,037				
0502-0884						200	9,769				
0502-0885						220	10,501				
0502-0886		220	240	100	120	120	9,109				
0502-0887						140	9,647				
0502-0888						160	10,185				
0502-0889						180	10,723				
0502-0890						200	11,261				
0502-0891						110	130	140	9,640		

Размеры в мм

Обозначение втулок	Применяе- мость	D (пред. откл. по H7)	D ₁	d	d ₁	H	h	h ₁	Масса, кг
				Пред. откл.					
				по H8	по h8	по h8	по H8	по h8	
0502-0892						160			10,228
0502-0893				110	130	180			10,816
0502-0894						200			11,404
0502-0895						220			11,992
0502-0896						140			9,719
0502-0897						160			10,379
0502-0898				125	145	180			11,039
0502-0899						200			11,699
0502-0900		220	240			220	20	40	12,359
0502-0901						160			10,171
0502-0902						180			10,903
0502-0903				140	160	200			11,635
0502-0904						220			12,367
0502-0905						240			13,099
0502-0906						180			11,710
0502-0907				160	180	200			12,593
0502-0908						220			13,476
0502-0909						240			14,359

Пример условного обозначения литниковой втулки размерами $H=70$ мм, $d=40$ мм:

Втулка литниковая 0502-0609 ГОСТ 19937—74

(Измененная редакция, Изм. № 1).

3 Материал: сталь марок 3Х2В8Ф или 4Х5В2ФС по ГОСТ 5950—73.

4 Твердость — HRC 36 . . . 38.

5 Окончательная термообработка: азотирование или низкотемпературное газовое цианирование на глубину 0,3—0,5 мм до твердости HRC 60 . . . 65.

6. Неуказанные предельные отклонения размеров: валов — по $h14$, остальных — по $\pm \frac{IT14}{2}$.

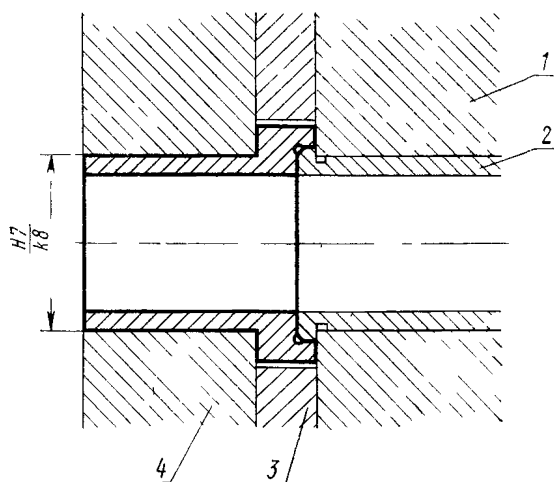
7 Техническое требование — по ГОСТ 19946—74.

8. Маркировать: обозначение втулки и товарный знак предприятия-изготовителя.

9 Установка литниковых втулок дана в рекомендуемом приложении.

ПРИЛОЖЕНИЕ Рекомендуемое

Установка литниковых втулок



1—плита машины; 2—стакан; 3—плита крепления неподвижная; 4—обойма неподвижная

Изменение № 2 ГОСТ 19937—74 Втулки литниковые пресс-форм литья под давлением. Конструкция и размеры
Утверждено и введено в действие Постановлением Государственного комитета СССР по стандартам от 28.03.89 № 806

Дата введения 01.01.90

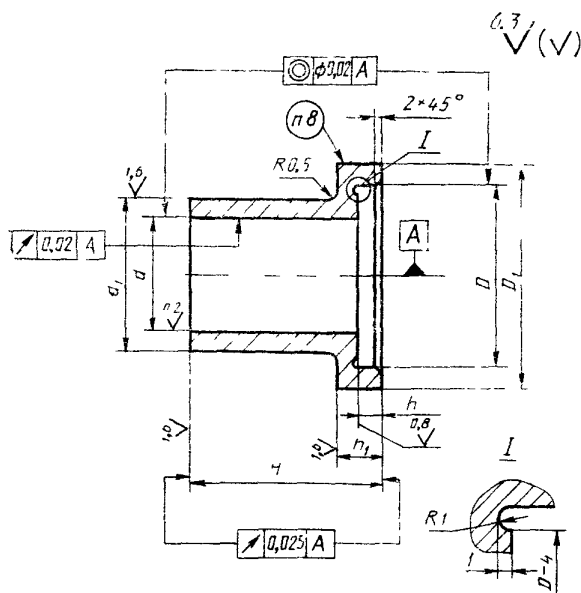
Под наименованием стандарта проставить код: ОКП 39 6397.

(Продолжение см. с. 110)

Пункт 1. Исключить слова: «с посадкой на стакан машины»;
дополнить словами: «для посадки пресс-формы на стакан машины».

Пункт 2. Чертеж заменить новым:

(Продолжение см. с. 111)



(ИУС № 6 1989 г.)