

**ВКЛАДЫШ ДЕРЕВЯННЫЙ СМЕННЫЙ МЕЛКИЙ ДЛИНОЙ 806 мм,
ШИРИНОЙ 706 мм ДЛЯ МОДЕЛЬНЫХ ПЛИТ**

Конструкция и размеры

Shallow changeable wooden insert by length 806 mm, width 706 mm for pattern plates. Design and dimensions

ГОСТ
20152—74.

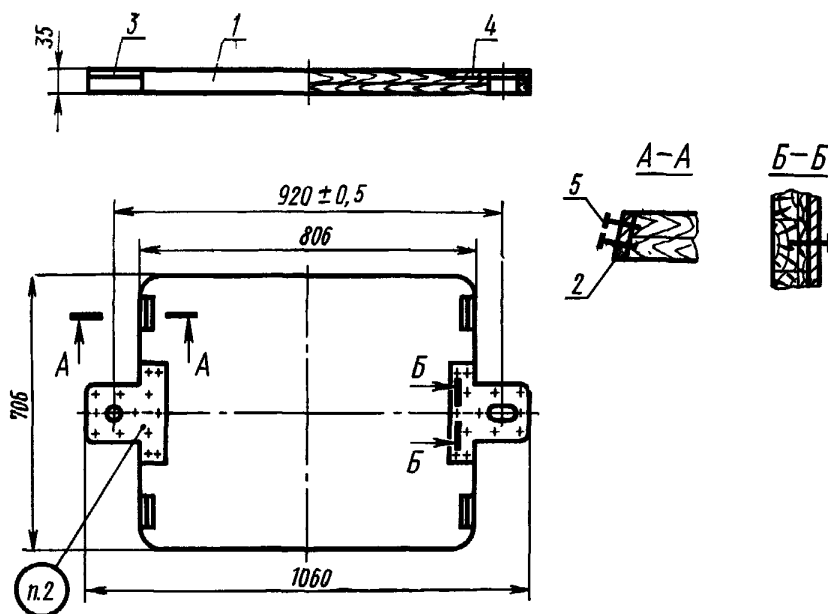
**Взамен
МН 1889—61**

Постановлением Государственного комитета стандартов Совета Министров СССР от 27 августа 1974 г. № 2067 срок действия установлен

с 01.07. 1975 г.
до 01.07. 1980 г.

Несоблюдение стандарта преследуется по закону

1. Конструкция и размеры вкладыша должны соответствовать указанным на черт. 1.



Теоретическая масса—13 кг

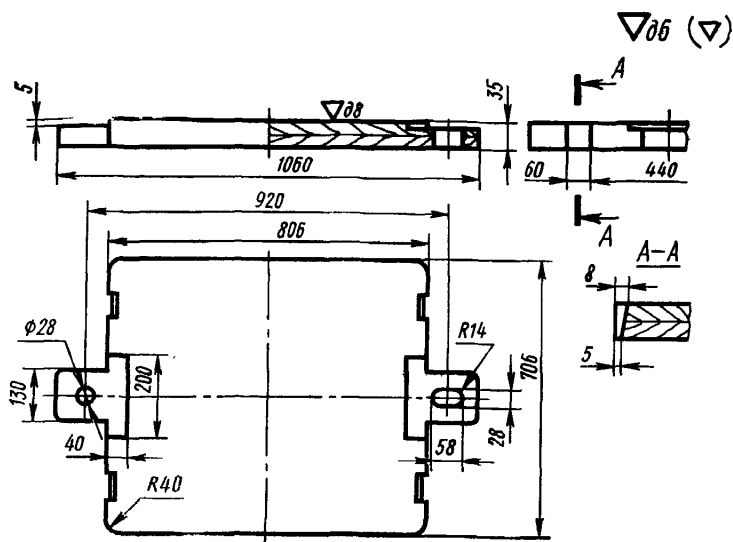
1-плита 0280-2645/001 (кол. 1); 2-пластина прижима 0280-2608/002 по ГОСТ 20151-74 (кол. 4); 3-пластина центрирующая 0280-2609/003 по ГОСТ 20151-74 (кол. 1); 4-пластина направляющая 0280-2609/004 по ГОСТ 20151-74 (кол. 1); 5-шуруп А 4х20.09.2 по ГОСТ 1145-70 (кол. 42).

Черт. 1

Условное обозначение вкладыша:

Вкладыш 0280-2645 ГОСТ 20152—74

2. Маркировать: обозначение вкладыша и товарный знак предприятия-изготовителя.
3. Конструкция и размеры плиты (поз. 1) должны соответствовать указанным на черт. 2.



Черт. 2

Теоретическая масса—9,8 к

Условное обозначение плиты:

Плита 0280-2645/001 ГОСТ 20152—74

4. Технические требования — по ГОСТ 20131—74.

Изменение № 1 ГОСТ 20152—74 Вкладыш деревянный сменный мелкий длиной 806 мм, шириной 706 мм для модельных плит. Конструкция и размеры

Постановлением Государственного комитета СССР по стандартам от 09.02.82 № 509 срок введения установлен

с 01.05.82

Пункт 1. Чертеж 1. Подрисуночная подпись. Заменить обозначение шурупа: «А4×20.09.2 по ГОСТ 1145—70» на «2—4×20.016 по ГОСТ 1145—80».

(Продолжение см. стр. 78)

Пункты 1, 3. Чертежи 1, 2. Заменить слова: «Теоретическая масса» на «Масса не более».

Пункт 3. Чертеж 2. Заменить обозначения шероховатости:

$\nabla \partial \partial$ на $\sqrt{Rz 60}$, $\nabla \partial \partial (\nabla)$ на $\sqrt{Rz 200} (\checkmark)$.

Пункт 4. Заменить ссылку: ГОСТ 20131—74 на ГОСТ 20131—80,
(ИУС № 5 1982 г.)

Изменение № 2 ГОСТ 20152—74 Вкладыш деревянный сменный мелкий длиной 806 мм, шириной 706 мм для модельных плит. Конструкция и размеры

Утверждено и введено в действие Постановлением Государственного комитета СССР по стандартам от 17.12.87 № 4618

Дата введения 01.06.88

Под наименованием стандарта проставить код: ОКСТУ 3969.

Пункт 10. Заменить слово: «требования» на «условия».

(ИУС № 3 1988 г.)