

Штампы для листовой штамповки
БЛОКИ ШТАМПОВ С ЧЕТЫРЬМЯ НАПРАВЛЯЮЩИМИ УЗЛАМИ
СКОЛЬЖЕНИЯ

Конструкция и размеры

Sheet stamping dies.
Die sets with four guide sliding assemblies.
Design and dimensions

ГОСТ
21173—83

(СТ СЭВ 3327—81)

Взамен
ГОСТ 21173—75

ОКП 39 6330

Постановлением Государственного комитета СССР по стандартам от 22 сентября 1983 г. № 4502 срок введения установлен
с 01.07.84

Несоблюдение стандарта преследуется по закону

1. Настоящий стандарт распространяется на блоки штампов с четырьмя направляющими узлами скольжения с плитами из чугунного и стального литья.

Стандарт соответствует СТ СЭВ 3327—81 в части исполнения блоков А, В, С.

2. Блоки штампов с четырьмя направляющими узлами скольжения должны изготавливаться пяти исполнений:

1 — с плитами из чугунного и стального литья;

2 — с плитами уменьшенной толщины из чугунного и стального литья;

3 — с плитами из чугунного литья с приливами;

4 — с плитами из чугунного и стального литья со встречным расположением колонок и втулок;

5 — с плитами уменьшенной толщины из чугунного и стального литья со встречным расположением колонок и втулок.

3. Конструкция и размеры блоков должны соответствовать:

исполнения 1 — указанным на черт. 1 и в табл. 1 и 3;

исполнения 2 — указанным на черт. 1 и в табл. 2 и 4;

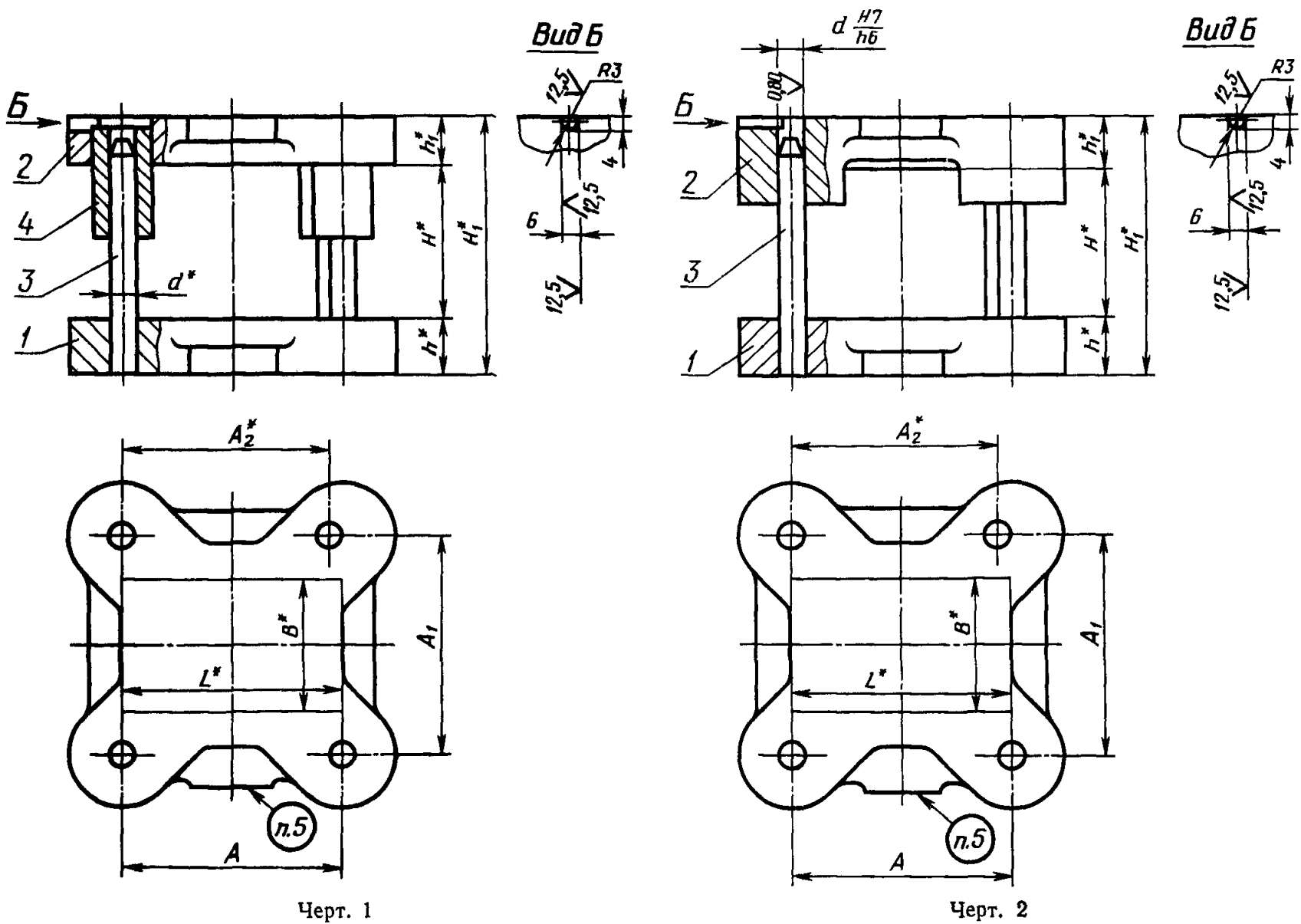
исполнения 3 — указанным на черт. 2 и в табл. 1 и 5;

исполнения 4 — указанным на черт. 3 и в табл. 6 и 8;

исполнения 5 — указанным на черт. 3 и в табл. 7 и 9.

Исполнения 1 и 2

Исполнение 3



* Размеры для справок.

Размеры, мм

Таблица 1

Обозначение блока		Применяемость		Размеры рабочей плоскости		d	Расстояние при нижнем положении верхней плиты				h	h ₁	A	A ₁	A ₂	Масса, кг, не более	
Исполнение 1	Исполнение 3	Исп. 1	Исп. 3	L	B		H		H ₁								
							Наим.	Наиб.	Наим.	Наиб.							
1004-5381	1004-5541			160		32	95	115	201	221	56	50	160	250	156	67,63	
1004-5382	1004-5542						115	135	221	241						68,14	
1004-5383	1004-5543						135	155	241	261						68,39	
1004-5384	1004-5544			200			40	95	115	201	221			200	196	76,62	
1004-5385	1004-5545							115	135	221	241					77,13	
1004-5386	1004-5546							135	155	241	261					77,38	
1004-5387	1004-5547			250				40	100	125	219	244			250	246	119,75
1004-5388	1004-5548								125	150	244	269					120,53
1004-5389	1004-5549								150	175	269	294					121,43
1004-5391	1004-5551			320		40			100	125	219	244	63	56	280	316	139,37
1004-5392	1004-5552								125	150	244	269					140,16
1004-5393	1004-5553								150	175	269	294					140,95

Размеры, мм

Обозначение блока		Применяемость		Размеры рабочей плоскости		d	Расстояние при нижнем положении верхней плиты				h	h ₁	A	A ₁	A ₂	Масса, кг, не более
Исполнение 1	Исполнение 3	Исп. 1	Исп. 3	L	B		H		H ₁							
							Наим.	Наиб.	Наим.	Наиб.						
1004-5394	1004-5554			400	160	40	100	125	219	244	63		400	280	396	161,86
1004-5395	1004-5555						125	150	244	269						162,65
1004-5396	1004-5556						150	175	269	294						163,44
1004-5397	1004-5557			200		40	100	125	219	244	63		200		196	102,45
1004-5398	1004-5558						120	150	244	269						103,24
1004-5399	1004-5559						150	175	269	294						104,03
1004-5401	1004-5561			250		40	100	125	219	244	63		250		246	130,08
1004-5402	1004-5562						125	150	244	269						130,87
1004-5403	1004-5563						150	175	269	294						131,66
1004-5404	1004-5564			320	200	40	110	135	229	254	63		320	320	316	152,55
1004-5405	1004-5565						135	160	254	279						153,73
1004-5406	1004-5566						160	185	279	304						154,52
1004-5407	1004-5567			400		40	110	135	237	262	63		400		396	210,44
1004-5408	1004-5568						135	160	262	287						211,67
1004-5409	1004-5569						160	185	287	312						212,91
1004-5411	1004-5571			500		40	110	135	237	262	63		500		496	244,74
1004-5412	1004-5572						135	160	262	287						245,97
1004-5413	1004-5573						160	185	287	312						247,21
1004-5414	1004-5574			250		40	110	135	237	262	63		250		246	176,12
1004-5415	1004-5575						135	160	262	287						177,35
1004-5416	1004-5576						160	185	287	312						178,58
1004-5417	1004-5577			320		40	110	135	237	262	63		320		316	204,04
1004-5418	1004-5578						135	160	262	287						205,27
1004-5419	1004-5579						160	185	287	312						206,51
1004-5421	1004-5581			400	250	40	120	150	263	293	63		400		396	261,21
1004-5422	1004-5582						150	180	293	323						263,69
1004-5423	1004-5583						180	210	323	353						264,91
1004-5424	1004-5584			500		40	120	150	263	293	63		500		496	305,60
1004-5425	1004-5585						150	180	293	323						308,08
1004-5426	1004-5586						180	210	323	353						309,30
1004-5427	1004-5587			320		40	120	150	263	293	63		320	440	316	248,84
1004-5428	1004-5588						150	180	293	323						251,32
1004-5429	1004-5589						180	210	323	353						252,54
1004-5431	1004-5591			400	320	63	120	150	290	320	63		400	460	396	404,24
1004-5432	1004-5592						150	180	320	350						408,79
1004-5433	1004-5593						180	210	350	380						410,12

Размеры, мм

Обозначение блока		Применяемость		Размеры рабочей плоскости		d	Расстояние при нижнем положении верхней плиты				h	h ₁	A	A ₁	A ₂	Масса, кг, не более
Исполнение 1	Исполнение 3	Исп. 1	Исп. 3	L	B		H		H ₁							
							Наим	Наиб	Наим.	Наиб.						
1004-5434	1004-5594						130	160	300	330						469,13
1004-5435	1004-5595			500			160	190	330	360			500		496	471,72
1004-5436	1004-5596				320		190	220	360	390				460		475,00
1004-5437	1004-5597						130	160	300	330						550,92
1004-5438	1004-5598			630			160	190	330	360			630		626	553,51
1004-5439	1004-5599						190	220	360	390						556,79
1004-5441	1004-5601						130	160	300	330						462,19
1004-5442	1004-5602			400			160	190	330	360			400		396	464,78
1004-5443	1004-5603					63	190	220	360	390	90	80				468,06
1004-5444	1004-5604						130	160	300	330						537,52
1004-5445	1004-5605			500	400		160	190	330	360			500	560	496	540,11
1004-5446	1004-5606						190	220	360	390						543,39
1004-5447	1004-5607						130	160	300	330						635,44
1004-5448	1004-5608			630			160	190	330	360			630		626	638,04
1004-5449	1004-5609						190	220	360	390						641,32
1004-5451	1004-5611						130	160	300	330						599,05
1004-5452	1004-5612			500			160	190	330	360			500	650	496	601,64
1004-5453	1004-5613						190	220	360	390						604,92
1004-5454	1004-5614						130	160	320	350						888,64
1004-5455	1004-5615			630	500		160	190	350	380			630		626	891,81
1004-5456	1004-5616						190	220	380	410				670		893,12
1004-5457	1004-5617						140	170	330	360						1057,12
1004-5458	1004-5618			800			170	200	360	390	100	90	800		796	1063,44
1004-5459	1004-5619						200	230	390	420						1066,6
1004-5461	1004-5621						140	170	330	360						1010,53
1004-5462	1004-5622			630		80	170	200	360	390			630		626	1016,85
1004-5463	1004-5623						200	230	390	420						1020,01
1004-5464	1004-5624						140	170	350	380						1346,49
1004-5465	1004-5625			800			170	200	380	410			800		796	1352,8
1004-5466	1004-5626				630		200	230	410	440				800		1355,96
1044-5467	1004-5627						140	170	350	380	110	100				1610,18
1044-5468	1004-5628			1000			170	200	380	410			1000		996	1616,50
1044-5469	1004-5629						200	230	410	440						1619,65

Пример условного обозначения блока 2-го класса точности размерами $L=160$ мм, $B=160$ мм, $H_{\text{наим}}=95$ мм, исполнения 1, с плитами из чугуна:

Блок 1004-5381—12 ГОСТ 21173—83

То же, блока 3-го класса точности:

Блок 1004-5381—13 ГОСТ 21173—83

То же, блока 2-го класса точности, с плитами из стали:

Блок 1004-5381—22 ГОСТ 21173—83

То же, блока 3-го класса точности:

Блок 1004-5381—23 ГОСТ 21173—83

То же, блока 2-го класса точности, исполнения 3, с плитами из чугуна:

Блок 1004-5541—12 ГОСТ 21173—83

То же, блока 3-го класса точности:

Блок 1004-5541—13 ГОСТ 21173—83

Таблица 2

Размеры, мм

Обозначение блока исполнения 2	Применяемость	Размеры рабочей плоскости		d	Расстояние при нижнем положении верхней плиты				h	h ₁	A	A ₁	A ₂	Масса, кг, не более		
		L	B		H		H ₁									
					Наим	Наиб	Наим	Наиб								
1004-5481		160	160	32	95	115	185	205	50	40	160	250	156	56,33		
1004-5482					115	135	205	225						56,84		
1004-5483					135	155	225	245						57,35		
1004-5484		200	160		95	115	185	205			56	45	200	280	196	64,12
1004-5485					115	135	205	225								64,63
1004-5486					135	155	225	245								65,14
1004-5487		250	160	100	125	201	226	56	45	250			280	246	102,89	
1004-5488				125	150	226	251								103,68	
1004-5489				150	175	251	276								104,86	
1004-5491		320	160	100	125	201	226			56	45	320	280	316	123,26	
1004-5492				125	150	226	251								124,05	
1004-5493				150	175	251	276								125,23	
1004-5494		400	160	100	125	201	226	56	45			400	280	396	139,46	
1004-5495				125	150	226	251								140,25	
1004-5496				150	175	251	276								141,43	
1004-5497		200	200	100	125	201	226			63	50	200	320	196	96,72	
1004-5498				125	150	226	251								97,51	
1004-5499				150	175	251	276								98,69	
1004-5501		250	200	100	125	201	226	63	50			250	320	246	111,97	
1004-5502				125	150	226	251								112,76	
1004-5503				150	175	251	276								113,94	
1004-5504		320	200	110	135	223	248			63	50	320	320	316	144,98	
1004-5505				135	160	248	273								145,76	
1004-5506				160	185	273	298								133,56	
1004-5507		400	200	110	135	223	248	71	56			400	380	396	188,04	
1004-5508				135	160	248	273								188,66	
1004-5509				160	185	273	296								131,12	
1004-5511		250	250	110	135	223	248			71	56	250	380	246	157,07	
1004-5512				135	160	248	273								157,69	
1004-5513				160	185	273	298								160,15	
1004-5514		320	250	110	135	223	248	71	56			320	380	316	182,29	
1004-5515				135	160	248	273								182,91	
1004-5516				160	185	273	298								185,37	
1004-5517		400	250	120	150	247	277			71	56	400	380	396	234,15	
1004-5518				150	180	277	307								236,61	
1004-5519				180	210	307	337								237,86	

Размеры, мм

Обозначение блока исполнения 2	Применяемость	Размеры рабочей плоскости		d	Расстояние при нижнем положении верхней плиты				h	h ₁	A	A ₁	A ₂	Масса, кг, не более
		L	B		H		H ₁							
					Наим.	Наиб.	Наим.	Наиб.						
1004-5521		320	320	50	120	150	247	277	71	56	320	440	316	223,07
1004-5522	150				180	277	307	225,53						
1004-5523	180				210	307	337	226,78						
1004-5524		400	320	63	120	150	247	277	80	63	400	460	396	310,68
1004-5525	150				180	277	307	314,60						
1004-5526	180				210	307	337	316,55						
1004-5527		500	400	63	130	160	273	303	80	63	500	560	496	391,00
1004-5528	160				190	303	333	392,24						
1004-5529	190				220	333	363	393,46						
1004-5531		400	400	63	130	160	273	303	80	63	400	560	396	393,70
1004-5532	160				190	303	333	395,66						
1004-5533	190				220	333	363	398,25						
1004-5534		500	400	63	130	160	273	303	80	63	500	560	496	457,99
1004-5535	160				190	303	333	459,95						
1004-5536	190				220	333	363	462,54						

Пример условного обозначения блока 2-го класса точности размерами $L=160$ мм, $B=160$ мм, $H_{\text{наим}}=95$ мм, исполнения 2, с плитами из чугуна:

Блок 1004-5481—12 ГОСТ 21173—83

То же, блока 3-го класса точности:

Блок 1004-5481—13 ГОСТ 21173—83

То же, блока 2-го класса точности, из стали:

Блок 1004-5481—22 ГОСТ 21173—83

То же, блока 3-го класса точности:

Блок 1004-5481—23 ГОСТ 21173—83

Таблица 3

Обозначение блока исполнения 1	Поз. 1 Плита нижняя Кол. 1		Поз. 2 Плита верхняя Кол. 1		Поз. 3 Колонка по ГОСТ 13118—83 Кол. 4	Поз. 4 Втулка по ГОСТ 13120—83 Кол. 4
	Обозначение плиты	Обозначение заготовки по ГОСТ 14677—83	Обозначение плиты	Обозначение заготовки по ГОСТ 14677—83		
1004-5381	1004-5381/001	1022-4853	1004-5381/002	1022-4852	1030-6048	1032-2644
1004-5382					1030-6051	
1004-5383					1030-6052	
1004-5384	1004-5384/001	1022-4856	1004-5384/002	1022-4855	1030-6048	
1004-5385					1030-6051	
1004-5386					1030-6052	

Продолжение табл. 3

Обозначение блока исполнения 1	Поз. 1 Плита нижняя Кол. 1		Поз. 2 Плита верхняя Кол. 1		Поз. 3 Колонка по ГОСТ 13118—83 Кол. 4	Поз. 4 Втулка по ГОСТ 13120—83 Кол. 4
	Обозначение плиты	Обозначение заготовки по ГОСТ 14677—83	Обозначение плиты	Обозначение заготовки по ГОСТ 14677—83		
1004-5387	1004-5387/001	1022-4859	1004-5387/002	1022-4858	1030-6074	1032-2696
1004-5388					1030-6076	
1004-5389					1030-6077	
1004-5391	1004-5391/001	1022-4863	1004-5391/002	1022-4862	1030-6074	
1004-5392					1030-6076	
1004-5393					1030-6077	
1004-5394	1004-5394/001	1022-4866	1004-5394/002	1022-4865	1030-6074	
1004-5395					1030-6076	
1004-5396					1030-6077	
1004-5397	1004-5397/001	1022-4869	1004-5397/002	1022-4868	1030-6074	
1004-5398					1030-6076	
1004-5399					1030-6077	
1004-5401	1004-5401/001	1022-4873	1004-5401/002	1022-4872	1030-6074	
1004-5402					1030-6076	
1004-5403					1030-6077	
1004-5404	1004-5404/001	1022-4876	1004-5404/002	1022-4875	1030-6075	
1004-5405					1030-6077	
1004-5406					1030-6078	
1004-5407	1004-5407/001	1022-4881	1004-5407/002	1022-4878	1030-6105	
1004-5408					1030-6106	
1004-5409					1030-6107	
1004-5411	1004-5411/001	1022-4883	1004-5411/002	1022-4882	1030-6105	
1004-5412					1030-6106	
1004-5413					1030-6107	
1004-5414	1004-5414/001	1022-4887	1004-5414/002	1022-4885	1030-6105	
1004-5415					1030-6106	
1004-5416					1030-6107	
1004-5417	1004-5417/001	1022-4892	1004-5417/002	1022-4889	1030-6105	
1004-5418					1030-6106	
1004-5419					1030-6107	
1004-5421	1004-5421/001	1022-4896	1004-5421/002	1022-4894	1030-6106	
1004-5422					1030-6108	
1004-5423					1030-6109	
1004-5424	1004-5424/001	1022-4898	1004-5424/002	1022-4897	1030-6106	
1004-5425					1030-6108	
1004-5426					1030-6109	

Обозначение блока исполнения 1	Поз. 1 Плита нижняя Кол. 1		Поз. 2 Плита верхняя Кол. 1		Поз. 3 Колонка по ГОСТ 13118—83 Кол. 4	Поз. 4 Втулка по ГОСТ 13120—83 Кол. 4
	Обозначение плиты	Обозначение заготовки по ГОСТ 14677—83	Обозначение плиты	Обозначение заготовки по ГОСТ 14677—83		
1004-5427	1004-5427/001	1022-4903	1004-5427/002	1022-4901	1030-6106	1032-2761
1004-5428					1030-6108	
1004-5429					1030-6109	
1004-5431	1004-5431/001	1022-4907	1004-5431/002	1022-4906	1030-6131	1032-2812
1004-5432					1030-6133	
1004-5433					1030-6134	
1004-5434	1004-5434/001	1022-4911	1004-5434/002	1022-4909	1030-6132	
1004-5435					1030-6133	
1004-5436					1030-6135	
1004-5437	1004-5437/001	1022-4913	1004-5437/002	1022-4912	1030-6132	
1004-5438					1030-6133	
1004-5439					1030-6135	
1004-5441	1004-5441/001	1022-4916	1004-5444/002	1022-4915	1030-6132	
1004-5442					1030-6133	
1004-5443					1030-6135	
1004-5444	1004-5444/001	1022-4919	1004-5444/002	1022-4918	1030-6132	
1004-5445					1030-6133	
1004-5446					1030-6135	
1004-5447	1004-5447/001	1022-4922	1004-5447/002	1022-4921	1030-6132	
1004-5448					1030-6133	
1004-5449					1030-6135	
1004-5451	1004-5451/001	1022-4924	1004-5451/002	1022-4923	1030-6132	
1004-5452					1030-6133	
1004-5453					1030-6135	
1004-5454	1004-5454/001	1022-4926	1004-5454/002	1022-4925	1030-6154	1032-2841
1004-5455					1030-6155	
1004-5456					1030-6157	
1004-5457	1004-5457/001	1022-4928	1004-5457/002	1022-4927	1030-6154	
1004-5458					1030-6156	
1004-5459					1030-6157	
1004-5461	1004-5461/001	1022-4931	1004-5461/002	1022-4929	1030-6154	
1004-5462					1030-6156	
1004-5463					1030-6157	
1004-5464	1004-5464/001	1022-4933	1004-5464/002	1022-4932	1030-6155	1032-2845
1004-5465					1030-6157	
1004-5466					1030-6158	
1004-5467	1004-5467/001	1022-4935	1004-5467/002	1022-4934	1030-6155	
1004-5468					1030-6157	
1004-5469					1030-6158	

Таблица 4

Обозначение блока исполнения 2	Поз. 1 Плита нижняя Кол. 1		Поз. 2 Плита верхняя Кол. 1		Поз. 3 Колонка по ГОСТ 13118—83 Кол. 4	Поз. 4 Втулка по ГОСТ 13120—83 Кол. 4
	Обозначение плиты	Обозначение заготовки по ГОСТ 14677—83	Обозначение плиты	Обозначение заготовки по ГОСТ 14677—83		
1004-5481	1004-5481/001	1022-4852	1004-5481/002	1022-4851	1030-6046	1032-2642
1004-5482					1030-6048	
1004-5483					1030-6051	
1004-5484	1004-5484/001	1022-4855	1004-5484/002	1022-4854	1030-6046	
1004-5485					1030-6048	
1004-5486					1030-6051	
1004-5487	1004-5487/001	1022-4858	1004-5487/002	1022-4857	1030-6073	1032-2694
1004-5488					1030-6075	
1004-5489					1030-6077	
1004-5491	1004-5491/001	1022-4862	1004-5491/002	1022-4861	1030-6073	
1004-5492					1030-6075	
1004-5493					1030-6077	
1004-5494	1004-5494/001	1022-4865	1004-5494/002	1022-4861	1030-6073	
1004-5495					1030-6075	
1004-5496					1030-6077	
1004-5497	1004-5497/001	1022-4868	1004-5497/002	1022-4867	1030-6073	
1004-5498					1030-6075	
1004-5499					1030-6077	
1004-5501	1004-5501/001	1022-4872	1004-5501/002	1022-4871	1030-6073	
1004-5502					1030-6075	
1004-5503					1030-6077	
1004-5504	1004-5504/001	1022-4876	1004-5504/002	1022-4874	1030-6075	1032-2699
1004-5505					1030-6076	
1004-5506					1030-6078	
1004-5507	1004-5507/001	1022-4879	1004-5507/002	1022-4877	1030-6104	1032-2754
1004-5508					1030-6105	
1004-5509					1030-6107	
1004-5511	1004-5511/001	1022-4886	1004-5511/002	1022-4884	1030-6104	
1004-5512					1030-6105	
1004-5513					1030-6107	
1004-5514	1004-5514/001	1022-4891	1004-5514/002	1022-4888	1030-6104	
1004-5515					1030-6105	
1004-5516					1030-6107	
1004-5517	1004-5517/001	1022-4895	1004-5517/002	1022-4893	1030-6105	1032-2759
1004-5518					1030-6107	
1004-5519					1030-6108	

Обозначение блока исполнения 2	Поз. 1 Плита нижняя Кол. 1		Поз. 2 Плита верхняя Кол. 1		Поз. 3 Колонка по ГОСТ 13118—83 Кол. 4	Поз. 4 Втулка по ГОСТ 13120—83 Кол. 4
	Обозначение плиты	Обозначение заготовки по ГОСТ 14677—83	Обозначение плиты	Обозначение заготовки по ГОСТ 14677—83		
1004-5521	1004-5521/001	1022-4902	1004-5521/002	1022-4899	1030-6105	1032-2759
1004-5522					1030-6107	
1004-5523					1030-6108	
1004-5524	1004-5524/001	1022-4905	1004-5524/002	1022-4904	1030-6128	1032-2808
1004-5525					1030-6131	
1004-5526					1030-6132	
1004-5527	1004-5527/001	1022-4909	1004-5527/002	1022-4908	1030-6131	1032-2809
1004-5528					1030-6132	
1004-5529					1030-6133	
1004-5531	1004-5531/001	1022-4915	1004-5531/002	1022-4914	1030-6131	1032-2809
1004-5532					1030-6132	
1004-5533					1030-6133	
1004-5534	1004-5534/001	1022-4918	1004-5534/002	1022-4917	1030-6131	1032-2809
1004-5535					1030-6132	
1004-5536					1030-6123	

Таблица 5

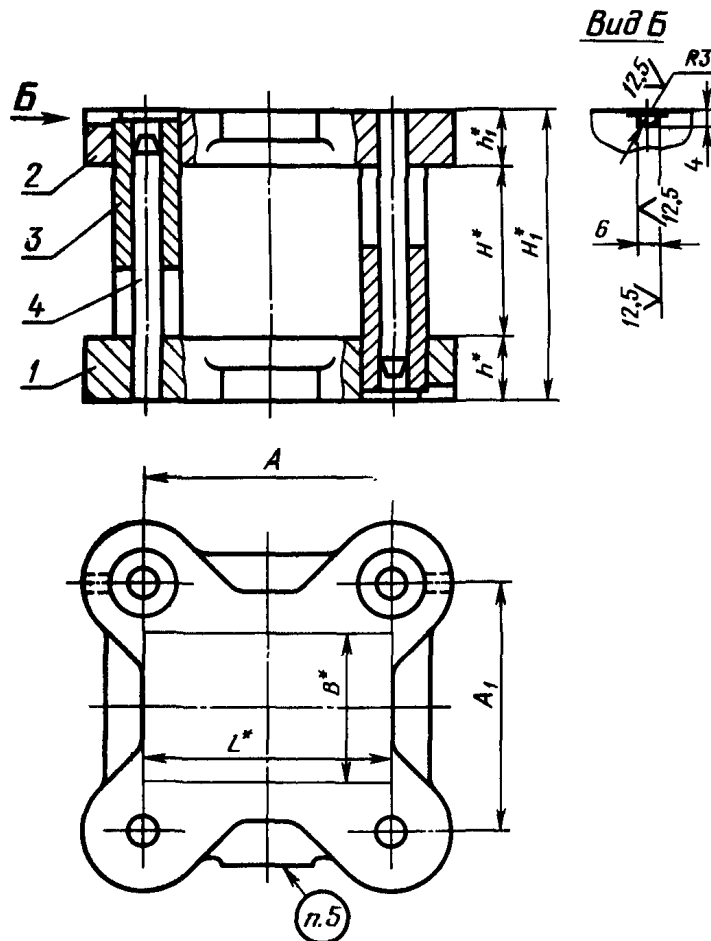
Обозначение блока исполнения 3	Поз. 1 Плита нижняя Кол. 1		Поз. 2 Плита верхняя Кол. 1		Поз. 3 Колонка по ГОСТ 13118—83 Кол. 4
	Обозначение плиты	Обозначение заготовки по ГОСТ 14677—83	Обозначение плиты	Обозначение заготовки по ГОСТ 14677—83	
1004-5541	1004-5541/001	1022-4853	1004-5541/002	1022-4951	1030-6048
1004-5542					1030-6051
1004-5543					1030-6052
1004-5544	1004-5544/001	1022-4856	1004-5544/002	1022-4952	1030-6048
1004-5545					1030-6051
1004-5546					1030-6052
1004-5547	1004-5547/001	1022-4859	1004-5547/002	1022-4953	1030-6074
1004-5548					1030-6076
1004-5549					1030-6077
1004-5551	1004-5551/001	1022-4863	1004-5551/002	1022-4954	1030-6074
1004-5552					1030-6076
1004-5553					1030-6077
1004-5554	1004-5554/001	1022-4866	1004-5554/002	1022-4955	1030-6074
1004-5555					1030-6076
1004-5556					1030-6077

Продолжение табл. 5

Обозначение блока исполнения 3	Поз. 1 Плита нижняя Кол. 1		Поз. 2 Плита верхняя Кол. 1		Поз. 3 Колонка по ГОСТ 13118—83 Кол. 4
	Обозначение плиты	Обозначение заготовки по ГОСТ 14677—83	Обозначение плиты	Обозначение заготовки по ГОСТ 14677—83	
1004-5557	1004-5557/001	1022-4869	1004-5557/002	1022-4956	1030-6074
1004-5558					1030-6076
1004-5559					1030-6077
1004-5561	1004-5561/001	1022-4873	1004-5561/002	1022-4957	1030-6074
1004-5562					1030-6076
1004-5563					1030-6077
1004-5564	1004-5564/001	1022-4876	1004-5564/002	1022-4958	1030-6075
1004-5565					1030-6077
1004-5566					1030-6078
1004-5567	1004-5567/001	1022-4881	1004-5567/002	1022-4959	1030-6105
1004-5568					1030-6106
1004-5569					1030-6107
1004-5571	1004-5571/001	1022-4883	1004-5571/002	1022-4961	1030-6105
1004-5572					1030-6106
1004-5573					1030-6107
1004-5574	1004-5574/001	1022-4887	1004-5574/002	1022-4962	1030-6105
1004-5575					1030-6106
1004-5576					1030-6107
1004-5577	1004-5577/001	1022-4892	1004-5577/002	1022-4963	1030-6105
1004-5578					1030-6106
1004-5579					1030-6107
1004-5581	1004-5581/001	1022-4896	1004-5581/002	1022-4964	1030-6106
1004-5582					1030-6108
1004-5583					1030-6109
1004-5584	1004-5584/001	1022-4898	1004-5584/002	1022-4965	1030-6106
1004-5585					1030-6108
1004-5586					1030-6109
1004-5587	1004-5587/001	1022-4903	1004-5587/002	1022-4966	1030-6106
1004-5588					1030-6108
1004-5589					1030-6109
1004-5591	1004-5591/001	1022-4907	1004-5591/002	1022-4967	1030-6131
1004-5592					1030-6133
1004-5593					1030-6134
1004-5594	1004-5594/001	1022-4911	1004-5594/002	1022-4968	1030-6132
1004-5595					1030-6133
1004-5596					1030-6135
1004-5597	1004-5597/001	1022-4913	1004-5597/002	1022-4969	1030-6132
1004-5598					1030-6133
1004-5599					1030-6135

Обозначение блока исполнения 3	Поз. 1 Плита нижняя Кол. 1		Поз. 2 Плита верхняя Кол. 1		Поз. 3 Колонка по ГОСТ 13118—83 Кол. 4
	Обозначение плиты	Обозначение заготовки по ГОСТ 14677—83	Обозначение плиты	Обозначение заготовки по ГОСТ 14677—83	Обозначение
1004-5601	1004-5601/001	1022-4916	1004-5601/002	1022-4971	1030-6132
1004-5602					1030-6133
1004-5603					1030-6135
1004-5604	1004-5604/001	1022-4919	1004-5604/002	1022-4972	1030-6132
1004-5605					1030-6133
1004-5606					1030-6135
1004-5607	1004-5607/001	1022-4922	1004-5607/002	1022-4973	1030-6132
1004-5608					1030-6133
1004-5609					1030-6135
1004-5611	1004-5611/001	1022-4924	1004-5611/002	1022-4974	1030-6132
1004-5612					1030-6133
1004-5613					1030-6135
1004-5614	1004-5614/001	1022-4926	1004-5614/002	1022-4975	1030-6154
1004-5615					1030-6155
1004-5616					1030-6157
1004-5617	1004-5617/001	1022-4928	1004-5617/002	1022-4976	1030-6154
1004-5618					1030-6156
1004-5619					1030-6157
1004-5621	1004-5621/001	1022-4931	1004-5621/002	1022-4977	1030-6154
1004-5622					1030-6156
1004-5623					1030-6157
1004-5624	1004-5624/001	1022-4933	1004-5624/002	1022-4978	1030-6155
1004-5625					1030-6157
1004-5626					1030-6158
1004-5627	1004-5627/001	1022-4935	1004-5627/002	1022-4979	1030-6155
1004-5628					1030-6157
1004-5629					1030-6158

Исполнения 4 и 5



* Размеры для справок.

Черт. 3

Таблица 6

Размеры, мм

Обозначение блока исполнения 4	Применяемость	Размеры рабочей плоскости		d	Расстояние при нижнем положении верхней плиты				h	h ₁	A	A ₁	Масса, кг, не более
		L	B		H		H ₁						
					Наим.	Наиб.	Наим.	Наиб.					
1004-5641		160	160	32	95	115	201	221	56	50	160	250	65,38
1004-5642	115				135	221	241	65,88					
1004-5643	135				155	241	261	66,13					
1004-5644		200	160	32	95	115	201	221	56	50	200	250	74,37
1004-5645	115				135	221	241	74,87					
1004-5646	135				155	241	261	75,12					
1004-5647		250	160	40	100	125	219	244	63	56	250	280	117,53
1004-5648	125				150	244	269	118,32					
1004-5649	150				175	269	294	119,11					
1004-5651		320	160	40	100	125	219	244	63	56	320	280	140,47
1004-5652	125				150	244	269	141,26					
1004-5653	150				175	269	294	142,05					

Размеры, мм

Обозначение блока исполнения 4	Применяемость	Размеры рабочей плоскости		d	Расстояние при нижнем положении верхней плиты				h	h ₁	A	A ₁	Масса, кг, не более
		L	B		H		H ₁						
					Наим.	Наиб.	Наим.	Наиб.					
1004-5654					100	125	219	244					159,63
1004-5655		400	160		125	150	244	269			400	280	160,42
1004-5656					150	175	269	294					161,21
1004-5657					100	125	219	244					100,22
1004-5658		200			125	150	244	269			200		101,01
1004-5659					150	175	269	294					101,80
1004-5661				40	100	125	219	244	63				127,95
1004-5662		250			125	150	244	269			250		128,74
1004-5663					150	175	269	294					129,53
1004-5664			200		110	135	229	254				320	150,83
1004-5665		320			135	160	254	279			320		152,02
1004-5666					160	185	279	304		56			152,80
1004-5667					110	135	237	262					207,87
1004-5668		400			135	160	262	287			400		209,10
1004-5669					160	185	287	312					210,33
1004-5671					110	135	237	262					242,20
1004-5672		500			135	160	262	287			500		243,43
1004-5673					160	185	287	312	71				244,66
1004-5674					110	135	237	262					173,57
1004-5675		250			135	160	262	287			250		174,80
1004-5676					160	185	287	312					176,03
1004-5677				50	110	135	237	262					201,49
1004-5678		320			135	160	262	287			320		202,72
1004-5679			250		160	185	287	312				380	203,95
1004-5681					120	150	263	293					235,36
1004-5682		400			150	180	293	323			400		237,84
1004-5683					180	210	323	353					239,06
1004-5684					120	150	263	293					303,17
1004-5685		500			150	180	293	323	80	63	500		305,65
1004-5686					180	210	323	353					306,87
1004-5687					120	150	263	293					224,28
1004-5688		320			150	180	293	323			320	440	226,76
1004-5689			320		180	210	323	353					227,98
1004-5691					120	150	290	320					400,52
1004-5692		400		63	150	180	320	350	90	80	400	460	405,06
1004-5693					180	210	350	380					406,39

Размеры, мм

Продолжение табл. 6

Обозначение блока исполнения 4	Примененность	Размеры рабочей плоскости		d	Расстояние при нижнем положении верхней плиты				h	h ₁	A	A ₁	Масса, кг, не более
		L	B		H		H ₁						
					Наим.	Наиб.	Наим.	Наиб.					
1004-5694					130	160	300	330					465,41
1004-5695		500			160	190	330	360			500		468,00
1004-5696			320		190	220	360	390				460	471,29
1004-5697					130	160	300	330					547,20
1004-5698		630			160	190	330	360			630		549,79
1004-5699					190	220	360	390					553,08
1004-5701					130	160	300	330					458,48
1004-5702		400			160	190	330	360			400		461,07
1004-5703				63	190	220	360	390	90	80			464,36
1004-5704					130	160	300	330					533,80
1004-5705		500	400		160	190	330	360			500	560	536,39
1004-5706					190	220	360	390					539,68
1004-5707					130	160	300	330					631,72
1004-5708		630			160	190	330	360			630		634,31
1004-5709					190	220	360	390					637,60
1004-5711					130	160	300	330					595,33
1004-5712		500			160	190	330	360			500	650	597,92
1004-5713					190	220	360	390					601,21
1004-5714					130	160	320	350					881,84
1004-5715		630	500		160	190	350	380			630		885,00
1004-5716					190	220	380	410				670	891,31
1004-5717					140	170	330	360	100	90			1052,41
1004-5718		800			170	200	360	390			800		1058,73
1004-5719					200	230	390	420					1061,88
1004-5721					140	170	330	360					1005,81
1004-5722		630		80	170	200	360	390			630		1012,13
1004-5723					200	230	390	420					1015,28
1004-5724					140	170	350	380				800	1352,36
1004-5725		800	630		170	200	380	410			800		1358,67
1004-5726					200	230	410	440	110	100			1361,83
1004-5727					140	170	350	380					1607,72
1004-5728		1000			170	200	380	410			1000		1614,03
1004-5729					200	230	410	440					1617,19

Пример условного обозначения блока 2-го класса точности размерами $L=160$ мм, $B=160$ мм, $H_{\text{наим}}=95$ мм, исполнения 4, с плитами из чугуна:

Блок 1004-5641—12 ГОСТ 21173—83

То же, блока 3-го класса точности:

Блок 1004-5641—13 ГОСТ 21173—83

То же, блока 2-го класса точности, с плитами из стали:

Блок 1004-5641—22 ГОСТ 21173—83

То же, блока 3-го класса точности:

Блок 1004-5641—23 ГОСТ 21173—83

Размеры, мм

Обозначение блока исполнения 5	Применяемость	Размеры рабочей плоскости		d	Расстояние при нижнем положении верхней плиты				h	h ₁	A	A ₁	Масса, кг, не более
		L	B		H		H ₁						
					Наим.	Наиб.	Наим.	Наиб.					
1004-5741					95	115	185	205					56,33
1004-5742		160			115	135	205	225			160		56,84
1004-5743				32	135	155	225	245				250	57,35
1004-5744					95	115	185	205	50	40			64,12
1004-5745		200			115	135	205	225			200		64,63
1004-5746					135	155	225	245					65,14
1004-5747			160		100	125	201	226					102,89
1004-5748		250			125	150	226	251			250		103,68
1004-5749					150	175	251	276					104,86
1004-5751					100	125	201	226					123,26
1004-5752		320			125	150	226	251			320	280	124,05
1004-5753					150	175	251	276					125,23
1004-5754					100	125	201	226					139,46
1004-5755		400			125	150	226	251	56	45	400		140,25
1004-5756				40	150	175	251	276					141,43
1004-5757					100	125	201	226					96,72
1004-5758		200			125	150	226	251			200		97,51
1004-5759					150	175	251	276					98,69
1004-5761					100	125	201	226					111,97
1004-5762		250			125	150	226	251			250		112,76
1004-5763			200		150	175	251	276				320	113,94
1004-5764					110	135	223	248					143,98
1004-5765		320			135	160	248	273			320		145,76
1004-5766					160	185	273	298					147,34
1004-5767					110	135	223	248					182,94
1004-5768		400			135	160	248	273			400		183,73
1004-5769					160	185	273	298					185,31
1004-5771					110	135	223	248	63	50			157,07
1004-5772		250			135	160	248	273			250		157,69
1004-5773					160	185	273	298					160,15
1004-5774				50	110	135	223	248					182,29
1004-5775		320	250		135	160	248	273			320	380	182,91
1004-5776					160	185	273	298					185,37
1004-5777					120	150	247	277					233,44
1004-5778		400			150	180	277	307	71	56	400		235,90
1004-5779					180	210	307	337					237,15

Продолжение табл. 7

Размеры, мм

Обозначение блока исполнения 5	Применяемость	Размеры рабочей плоскости		d	Расстояние при нижнем положении верхней плиты				b	h ₁	A	A ₁	Масса, кг, не более
		L	B		B		H ₁						
					Наим.	Наиб.	Наим.	Наиб.					
1004-5781		320	320	50	120	150	247	277	71	56	320	440	224,04
1004-5782	150				180	277	307	226,50					
1004-5783	180				210	307	337	227,75					
1004-5784		400	320	63	120	150	247	277	80	63	400	460	310,68
1004-5785	150				180	277	307	314,60					
1004-5786	180				210	307	337	316,55					
1004-5787		500	400	63	130	160	273	303	80	63	500	560	399,94
1004-5788	160				190	303	333	401,90					
1004-5789	190				220	333	363	404,49					
1004-5791		400	400	63	130	160	273	303	80	63	400	560	393,70
1004-5792	160				190	303	333	395,66					
1004-5793	190				220	333	363	398,25					
1004-5794		500	400	63	130	160	273	303	80	63	500	560	457,99
1004-5795	160				190	303	333	459,95					
1004-5796	190				220	333	363	462,54					

Пример условного обозначения блока 2-го класса точности размерами $L=160$ мм, $B=160$ мм, $H_{\text{наим}}=95$ мм, исполнения 5, с плитами из чугуна:

Блок 1004-5741—12 ГОСТ 21173—83

То же, блока 3-го класса точности:

Блок 1004-5741—13 ГОСТ 21173—83

То же, блока 2-го класса точности, с плитами из стали:

Блок 1004-5741—22 ГОСТ 21173—83

То же, блока 3-го класса точности:

Блок 1004-5741—23 ГОСТ 21173—83

Таблица 8

Обозначение блока исполнения 4	Поз. 1 Плита нижняя Кол. 1		Поз. 2 Плита верхняя Кол. 1		Поз. 3 Колонка по ГОСТ 13118—83 Кол. 4	Поз. 4 Втулка по ГОСТ 13120—83 Кол. 4	
	Обозначение плиты	Обозначение заготовки по ГОСТ 14677—83	Обозначение плиты	Обозначение заготовки по ГОСТ 14677—83	Обозначения		
1004-5641	1004-5641/001	1022-4853	1004-5641/002	1022-4852	1030-6048	1032-2644	
1004-5642					1030-6051		
1004-5643					1030-6052		
1004-5644	1030-6048						
1004-5645	1004-5644/001	1022-4856	1004-5644/002	1022-4855	1030-6051	1032-2696	
1004-5646					1030-6052		
1004-5647	1004-5647/001	1022-4859	1004-5647/002	1022-4858	1030-6074		1032-2696
1004-5648					1030-6076		
1004-5649					1030-6077		

Обозначение блока исполнения 4	Поз. 1 Плита нижняя Кол. 1		Поз. 2 Плита верхняя Кол. 1		Поз. 3 Колонка по ГОСТ 13118—83 Кол. 4	Поз. 4 Втулка по ГОСТ 13120—83 Кол. 4	
	Обозначение плиты	Обозначение заготовки по ГОСТ 14677—83	Обозначение плиты	Обозначение заготовки по ГОСТ 14677—83	Обозначения		
1004-5651	1004-5651/001	1022-4863	1004-5651/002	1022-4862	1030-6074	1032-2696	
1004-5652					1030-6076		
1004-5653					1030-6077		
1004-5654	1004-5654/001	1022-4866	1004-5654/002	1022-4865	1030-6074		
1004-5655					1030-6076		
1004-5656					1030-6077		
1004-5657	1004-5657/001	1022-4869	1004-5657/002	1022-4868	1030-6074		
1004-5658					1030-6076		
1004-5659					1030-6077		
1004-5661	1004-5661/001	1022-4873	1004-5661/002	1022-4872	1030-6074		
1004-5662					1030-6076		
1004-5663					1030-6077		
1004-5664	1004-5664/001	1022-4876	1004-5664/002	1022-4875	1030-6075	1032-2701	
1004-5665					1030-6077		
1004-5666					1030-6078		
1004-5667	1004-5667/001	1022-4881	1004-5667/002	1022-4878	1030-6105	1032-2755	
1004-5668					1030-6106		
1004-5669					1030-6107		
1004-5671	1004-5671/001	1022-4883	1004-5671/002	1022-4882	1030-6105		
1004-5672					1030-6106		
1004-5673					1030-6107		
1004-5674	1004-5674/001	1022-4887	1004-5674/002	1022-4885	1030-6105		
1004-5675					1030-6106		
1004-5676					1030-6107		
1004-5677	1004-5677/001	1022-4892	1004-5677/002	1022-4889	1030-6105		1032-2761
1004-5678					1030-6106		
1004-5679					1030-6107		
1004-5681	1004-5681/001	1022-4896	1004-5681/002	1022-4894	1030-6106		
1004-5682					1030-6108		
1004-5683					1030-6109		
1004-5684	1004-5684/001	1022-4898	1004-5684/002	1022-4897	1030-6106		
1004-5685					1030-6108		
1004-5686					1030-6109		
1004-5687	1004-5687/001	1022-4903	1004-5687/002	1022-4901	1030-6106	1032-2812	
1004-5688					1030-6108		
1004-5689					1030-6109		
1004-5691	1004-5691/001	1022-4907	1004-5691/002	1022-4906	1030-6131		
1004-5692					1030-6133		
1004-5693					1030-6134		

Продолжение табл. 8

Обозначение блока исполнения 4	Поз. 1 Плита нижняя Кол. 1		Поз. 2 Плита верхняя Кол. 1		Поз. 3 Колонка по ГОСТ 13118—83 Кол. 4	Поз. 4 Втулка по ГОСТ 13120—83 Кол. 4
	Обозначение плиты	Обозначение заготовки по ГОСТ 14677—83	Обозначение плиты	Обозначение заготовки по ГОСТ 14677—83	Обозначения	
1004-5694	1004-5694/001	1022-4911	1004-5694/002	1022-4909	1030-6132	1032-2812
1004-5695					1030-6133	
1004-5696					1030-6135	
1004-5697	1004-5697/001	1022-4913	1004-5697/002	1022-4912	1030-6132	
1004-5698					1030-6133	
1004-5699					1030-6135	
1004-5701	1004-5701/001	1022-4916	1004-5701/002	1022-4915	1030-6132	
1004-5702					1030-6133	
1004-5703					1030-6135	
1004-5704	1004-5704/001	1022-4919	1004-5704/002	1022-4918	1030-6132	
1004-5705					1030-6133	
1004-5706					1030-6135	
1004-5707	1004-5707/001	1022-4922	1004-5707/002	1022-4921	1030-6132	
1004-5708					1030-6133	
1004-5709					1030-6135	
1004-5711	1004-5711/001	1022-4924	1004-5711/002	1022-4923	1030-6132	
1004-5712					1030-6133	
1004-5713					1030-6135	
1004-5714	1004-5714/001	1022-4926	1004-5714/002	1022-4925	1030-6154	
1004-5715					1030-6155	
1004-5716					1030-6157	
1004-5717	1004-5717/001	1022-4928	1004-5717/002	1022-4927	1030-6154	
1004-5718					1030-6156	
1004-5719					1030-6157	
1004-5721	1004-5721/001	1022-4931	1004-5721/002	1022-4929	1030-6154	
1004-5722					1030-6156	
1004-5723					1030-6157	
1004-5724	1004-5724/001	1022-4933	1004-5724/002	1022-4932	1030-6155	
1004-5725					1030-6157	
1004-5726					1030-6158	
1004-5727	1001-5727/001	1022-4935	1004-5727/002	1022-4934	1030-6155	
1004-5728					1030-6157	
1004-5729					1030-6158	

Таблица 9

Обозначение блока исполнения Б	Поз. 1 Плита нижняя Кол. 1		Поз. 2 Плита верхняя Кол. 1		Поз. 3 Кодовка по ГОСТ 13118-83	Поз. 4 Втулка по ГОСТ 13120-83
	Обозначение блоков	Обозначение заготовки по ГОСТ 14677-83	Обозначение плиты	Обозначение заготовки по ГОСТ 14677-83	Кол. 4	Кол. 4
Обозначения						
1004-5741	1004-5741/001	1022-4852	1004-5741/002	1022-4851	1030-6046	1032-2642
1004-5742					1030-6048	
1004-5743					1030-6051	
1004-5744	1004-5744/001	1022-4855	1004-5744/002	1022-4854	1030-6046	
1004-5745					1030-6048	
1004-5746					1030-6051	
1004-5747	1004-5747/001	1022-4858	1004-5747/002	1022-4857	1030-6073	
1004-5748					1030-6075	
1004-5749					1030-6077	
1004-5751	1004-5751/001	1022-4862	1004-5751/002	1022-4861	1030-6073	
1004-5752					1030-6075	
1004-5753					1030-6077	
1004-5754	1004-5754/001	1022-4865	1004-5754/002	1022-4864	1030-6073	
1004-5755					1030-6075	
1004-5756					1030-6077	
1004-5757	1004-5757/001	1022-4868	1004-5757/002	1022-4867	1030-6073	
1004-5758					1030-6075	
1004-5759					1030-6077	
1004-5761	1004-5761/001	1022-4872	1004-5761/002	1022-4871	1030-6073	
1004-5762					1030-6075	
1004-5763					1030-6077	
1004-5764	1004-5764/001	1022-4876	1004-5764/002	1022-4874	1030-6075	
1004-5765					1030-6076	
1004-5766					1030-6078	
1004-5767	1004-5767/001	1022-4879	1004-5767/002	1022-4877	1030-6104	
1004-5768					1030-6105	
1004-5769					1030-6107	
1004-5771	1004-5771/001	1022-4886	1004-5771/002	1022-4884	1030-6104	
1004-5772					1030-6105	
1004-5773					1030-6107	
1004-5774	1004-5774/001	1022-4891	1004-5774/002	1022-4888	1030-6104	
1004-5775					1030-6105	
1004-5776					1030-6107	
1004-5777	1004-5777/001	1022-4895	1004-5777/002	1022-4893	1030-6105	
1004-5778					1030-6107	
1004-5779					1030-6108	
1004-5781	1004-5781/001	1022-4902	1004-5781/002	1022-4899	1030-6105	
1004-5782					1030-6107	
1004-5783					1030-6108	

Продолжение табл. 9

Обозначение блока исполнения 5	Поз. 1 Плита нижняя Кол. 1		Поз. 2 Плита верхняя Кол. 1		Поз. 3 Колонка по ГОСТ 13118—83 Кол. 4	Поз. 4 Втулка по ГОСТ 13120—83 Кол. 4
	Обозначение плиты	Обозначение заготовки по ГОСТ 14677—83	Обозначение плиты	Обозначение заготовки по ГОСТ 14677—83	Обозначения	
1004-5784	1004-5784/001	1022-4905	1004-5784/002	1022-4904	1030-6128	1032-2808
1004-5785					1030-6131	
1004-5786					1030-6132	
1004-5787	1004-5787/001	1022-4909	1004-5787/002	1022-4908	1030-6131	1032-2809
1004-5788					1030-6132	
1004-5789					1030-6133	
1004-5791	1004-5792/001	1032-4915	1004-5792/002	1032-4914	1030-6131	1032-2811
1004-5792					1030-6132	
1004-5793					1030-6133	
1004-5794	1004-5794/001	1032-4918	1004-5794/002	1032-4717	1030-6131	1032-2811
1004-5795					1030-6132	
1004-5796					1030-6133	

4. Закрепление колонок и втулок и размеры отверстий под колонки и втулки в плитах блока— по ГОСТ 13130—83.

5. Технические условия — по ГОСТ 13130—83.

6. Маркировать: условное обозначение блока без наименования и товарный знак предприятия-изготовителя.

Допускается маркировку наносить на опорную поверхность верхней плиты электрохимическим способом или на бирку.