



**ГОСУДАРСТВЕННЫЕ СТАНДАРТЫ
СОЮЗА ССР**

**ДЕРЖАВКИ ЛЮНЕТНЫЕ И ЛЮНЕТЫ
К ТОКАРНО-РЕВОЛЬВЕРНЫМ
АВТОМАТАМ**

КОНСТРУКЦИЯ И РАЗМЕРЫ

ГОСТ 21187-75—ГОСТ 21190-75

Издание официальное

**ГОСУДАРСТВЕННЫЙ КОМИТЕТ СССР ПО СТАНДАРТАМ
Москва**

**ДЕРЖАВКИ ЛЮНЕТНЫЕ ДЛЯ ТАНГЕНЦИАЛЬНЫХ
РЕЗЦОВ К ТОКАРНО-РЕВОЛЬВЕРНЫМ АВТОМАТАМ****Конструкция и размеры**

Support holders for tangential cutters
of automatic turret lathes.
Design and dimensions

**ГОСТ
21187—75*****Взамен
МН 1222—60**

Постановлением Государственного комитета стандартов Совета Министров СССР
от 23 октября 1975 г. № 2666 срок введения установлен
Проверен в 1981 г.

с 01.01.77

Несоблюдение стандарта преследуется по закону

1. Настоящий стандарт распространяется на люнетные державки для тангенциальных резцов с роликовыми люнетами по ГОСТ 21190—75 к токарно-револьверным автоматам.

2. Конструкция и размеры державок должны соответствовать указанным на черт. 1 и в табл. 1.

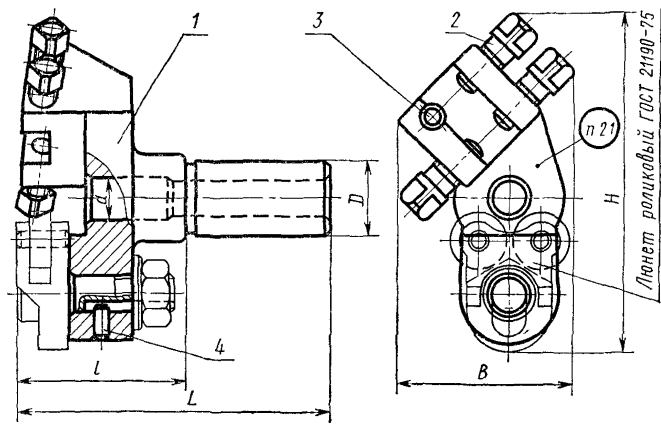
Издание официальное

Перепечатка воспрещена

★

* Периздание апрель 1982 г. с Изменением № 1,
утвержденным в феврале 1982 г. (ИУС № 6 — 1982 г.).

© Издательство стандартов, 1983



Размеры для справок.

Черт 1

Таблица 1

Размеры в мм

| Обозначение державки | Применяемость | D | d | L | B | H | l | Сече- ние реза | Диаметры обра- баты васмых деталей | | Масса кг, ≈ | Поз 1 Корпус Кол 1 | Поз 2 Винт ГОСТ 1486—75 Кол 3 | Поз 3 | Поз 4 |
|----------------------|---------------|-------|-----|----|-----|----|-------|----------------------|--|-------|----------------|--------------------------|--|--------------------------------|--------|
| | | | | | | | | | Нанч | Нанб | | | | Штифт ГОСТ 3128—70 Кол 1 | |
| | | | | | | | | | | | | | | Обозначение деталей | |
| 6531 0121 | | 19,05 | 13 | 83 | 50 | 95 | 43 | 8×8 | 4 | 12 | 0,485 | 6531 0121/001 | M8×20 66 05 | 5m6×14 | 3m6×10 |
| 6531-0122 | 20,00 | 0,495 | | | | | | | | | 6531 0122/001 | | | | |
| 6531 0123 | 19,05 | 0,475 | | | | | | 6531 0123/001 | | | | | | | |
| 6531 0124 | 20,00 | | | | | | | | 6531 0124/001 | | | | | | |
| 6531-0125 | 25,00 | 19 | 112 | 65 | 120 | 62 | 12×12 | 6 | 18 | 1 065 | 6531-0125/001 | M10×25 66 05 | 8m6×30 | 5m6×14 | |
| 6531-0126 | 25,40 | | | | | | | | | 1 080 | 6531-0126/001 | | | | |
| 6531-0127 | 31,75 | | | | | | 2,030 | 6531 0127/001 | | | | | | | |
| 6531-0128 | 32,00 | | | | | | | | 6531 0128/001 | | | | | | |
| 6531-0129 | 40,00 | 26 | 127 | 80 | 155 | 77 | 16×16 | 10 | 25 | 2,420 | 6531 0129/001 | | | | |
| | | | 140 | | | | | | | | | | | | |

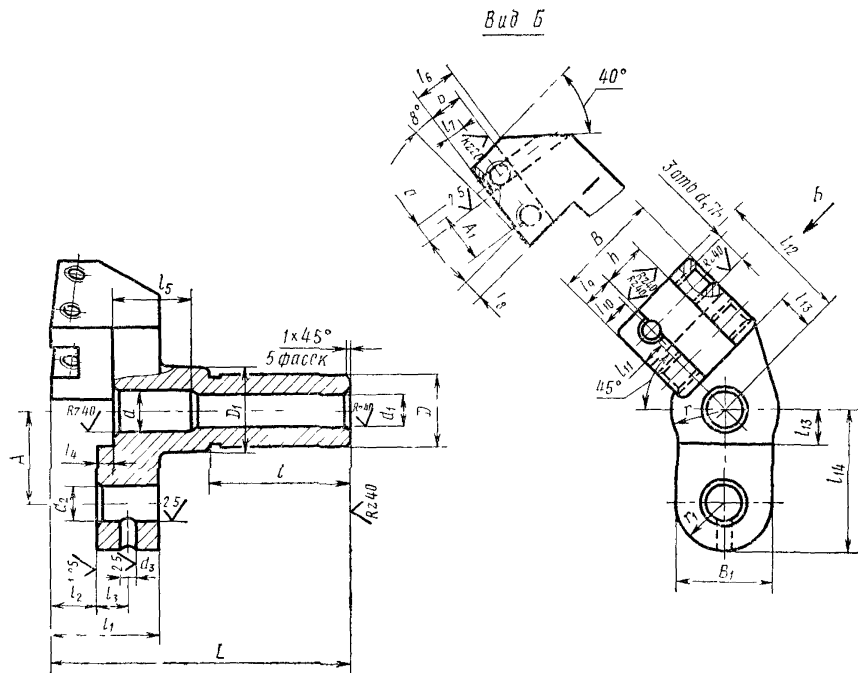
Пример условного обозначения державки диаметром $D=19,05$ мм, для реза сечением 8×8 мм:

Державка 6531-0121 ГОСТ 21187—75

1, 2. (Измененная редакция, Изм. № 1).

2.1. Маркировать: обозначение державки и товарный знак предприятия-изготовителя.

4 3. Конструкция и размеры корпуса (поз. 1) должны соответствовать указанным на черт. 2 и в табл. 2.



Черт. 2

Таблица 2

Размеры в мм

| Обозначение корпуса | D | b | d | L | A | A ₁ | B | B ₁ | D ₁ | d ₁ | d ₂ | d ₃ | d ₄ | d ₅ | h | l | l ₁ | l ₂ | l ₃ | l ₄ | l ₅ | l ₆ | l ₇ | l ₈ | l ₉ | l ₁₀ | l ₁₁ | l ₁₂ | l ₁₃ | l ₁₄ | r | r ₁ | Масса, кг, ≈ | |
|---------------------|-------|----|----|-----|----|----------------|----|----------------|----------------|----------------|-------------------|----------------|----------------|----------------|----|----|----------------|----------------|----------------|----------------|----------------|----------------|----------------|----------------|----------------|-----------------|-----------------|-----------------|-----------------|-----------------|----|----------------|--------------|-------|
| | | | | | | | | | | | Пред. откл. по Н7 | | | | | | | | | | | | | | | | | | | | | | | |
| 6531-0121/001 | 19,05 | 9 | | | | | | | | | | | | | 12 | | | | | | | | 11 | 5 | | | | | | | | | | 0,470 |
| 6531-0122/001 | 20,00 | | 13 | 82 | 26 | 14 | 32 | 26 | 26 | 10 | 10 | 3 | 5 | | | 40 | 31 | 13 | 9 | 6 | 18 | | | 6 | 9 | 8 | 7 | 36 | 10 | 39 | 15 | 13 | | 0,480 |
| 6531-0123/001 | 19,05 | 11 | | | | | | | | | | | | M8 | 14 | | | | | | | | 13 | 6 | | | | | | | | | | 0,465 |
| 6531-0124/001 | 20,00 | | | | | | | | | | | | | | | | | | | | | | | | | | | | | | | | | 0,470 |
| 6531-0125/001 | 25,00 | 14 | 19 | 110 | 36 | 20 | 42 | 32 | 32 | 15 | 12 | 4 | 6 | | 18 | 44 | 16 | 15 | 12 | 22 | 20 | 7 | 8 | 14 | 13 | 10 | 50 | 14 | 52 | 20 | 16 | | 1,050 | |
| 6531-0126/001 | 25,40 | | | | | | | | | | | | | | 50 | | | | | | | | | | | | | | | | | | | 1,065 |
| 6531-0127/001 | 31,75 | | | 125 | | | | | | 40 | | | | | | | | | | | | | | | | | | | | | | | | 1,995 |
| 6531-0128/001 | 32,00 | 16 | 26 | | 45 | 25 | 52 | 40 | | 18 | 16 | 5 | 8 | M10 | 22 | 55 | 20 | 20 | 16 | 32 | 25 | 8 | 10 | 16 | 15 | 12 | 63 | 18 | 65 | 25 | 20 | | | |
| 6531-0129/001 | 40,00 | | | 138 | | | | | | 50 | | | | | | 63 | | | | | | | | | | | | | | | | | | 2,390 |

Пример условного обозначения корпуса размерами $D=19,05$ мм, $b=9$ мм:

Корпус 6531-0121/001 ГОСТ 21187-75

3.1. Материал — сталь марки 45Л—II по ГОСТ 977—65. Отливка III класса — по ГОСТ 2009—55.

Допускается сталь марки 45 по ГОСТ 1050—74.

3.2. Неуказанные литейные радиусы — 2—3 мм.

3.3. Резьба — по ГОСТ 24705—81. Допуск резьбы — по ГОСТ 16093—81.

3.4. Фаски под резьбу — по ГОСТ 10549—80.

3.5. Канавка для выхода шлифовального круга — по ГОСТ 8820—69.

3.6. Параметр шероховатости поверхностей канавки и фасок не регламентируется, параметр шероховатости необработанных литейных поверхностей по ГОСТ 2789—73 должен быть $Rz \leq 320$ мкм.

3.7. Остальные технические требования — по ГОСТ 17166—71.
(Измененная редакция, Изм. № 1).
