

**ЗЕНКЕРЫ НАСАДНЫЕ,
ОСНАЩЕННЫЕ ТВЕРДОСПЛАВНЫМИ ПЛАСТИНАМИ,
ДЛЯ ОБРАБОТКИ ДЕТАЛЕЙ ИЗ ЛЕГКИХ СПЛАВОВ**

ГОСТ

21585—76*

Конструкция и размеры

Shell carbide-tipped countersinks for machining
parts from light alloys.
Design and dimensions

Взамен
МН 332—60

ОКП 39 1624

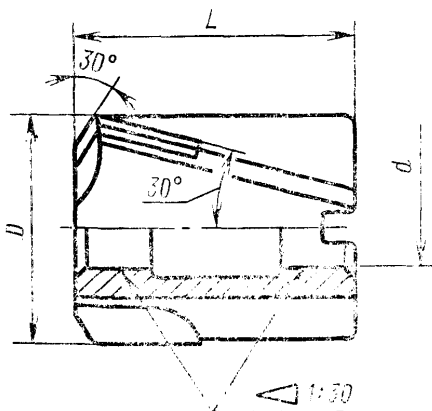
Постановлением Государственного комитета стандартов Совета Министров СССР
от 20 февраля 1976 г. № 452 срок введения установлен

с 01.01.77

1. Настоящий стандарт распространяется на насадные зенкеры, оснащенные твердосплавными пластинами, предназначенные для предварительной (зенкер № 1) и окончательной обработки отверстий по A_4 (зенкер № 2) в деталях из легких сплавов.

Стандарт соответствует рекомендации ИСО 3314 в части диаметров, длины зенкеров и диаметров посадочных отверстий.

2. Конструкция и основные размеры зенкеров должны соответствовать указанным на чертеже и в таблице.



Издание официальное

Перепечатка воспрещена

★

* Переиздание (май 1990 г.) с Изменением № 1, утвержденным
в марте 1984 г. (ИЭС 6—84).

Размеры в мм

| Зенкер № 1 | | Зенкер № 2 | | D _{ромня} | | | d | L | Число зубьев z |
|-------------|-------------------------|-------------|-------------------------|--------------------|------------|------------|----|----|----------------------|
| Обозначение | Приме- няе- мость | Обозначение | Приме- няе- мость | 1-й ряд | 2-й ряд | 3-й ряд | | | |
| 2320-2301 | | 2320-2302 | | 36 | — | — | 16 | 50 | 3 |
| 2320-2420 | | 2320-2421 | | — | — | 37 | | | |
| 2320-2303 | | 2320-2304 | | — | 38 | — | | | |
| 2320-2305 | | 2320-2306 | | 40 | — | — | | | |
| 2320-2307 | | 2320-2308 | | — | 42 | — | | | |
| 2320-2309 | | 2320-2310 | | — | — | 44 | | | |
| 2320-2311 | | 2320-2312 | | 45 | — | — | 19 | 56 | |
| 2320-2313 | | 2320-2314 | | — | 46 | — | | | |
| 2320-2422 | | 2320-2423 | | — | — | 47 | | | |
| 2320-2315 | | 2320-2316 | | — | 48 | — | | | |
| 2320-2317 | | 2320-2318 | | 50 | — | — | | | |
| 2320-2319 | | 2320-2320 | | — | — | 52 | | | |
| 2320-2321 | | 2320-2322 | | — | — | 55 | 22 | 63 | 4 |
| 2320-2424 | | 2320-2425 | | 56 | — | — | | | |
| 2320-2323 | | 2320-2324 | | — | — | 55 | | | |
| 2320-2325 | | 2320-2326 | | — | 60 | — | | | |
| 2320-2327 | | 2320-2328 | | — | — | 62 | | | |
| 2320-2426 | | 2320-2427 | | 63 | — | — | | | |
| 2320-2329 | | 2320-2330 | | — | — | 65 | 27 | 71 | |
| 2320-2331 | | 2320-2332 | | — | 67 | — | | | |
| 2320-2333 | | 2320-2334 | | — | 70 | — | | | |
| 2320-2335 | | 2320-2336 | | — | — | 72 | | | |
| 2320-2337 | | 2320-2338 | | — | 75 | — | | | |
| 2320-2339 | | 2320-2340 | | 80 | — | — | | | |

Примечания:

1. Зенкеры по 1-му ряду диаметров являются предпочтительными для применения.

2. Зенкеры по 3-му ряду диаметров предназначены для обработки посадочных отверстий под шарико- и роликоподшипники, изготавливаемые по ГОСТ 3478—79.

Пример условного обозначения насадного зенкера № 1 диаметром $D=40$ мм, оснащенного твердосплавными пластинами:

Зенкер 2320-2305 ГОСТ 21585—76

3. Предельные отклонения номинальных диаметров зенкеров — по ГОСТ 21586—76.

4. Технические требования — по нормативно-технической документации.

5. Размеры шпоночных пазов — по ГОСТ 9472—83.

6. Элементы конструкции и геометрические параметры зенкеров указаны в рекомендуемом приложении 1.

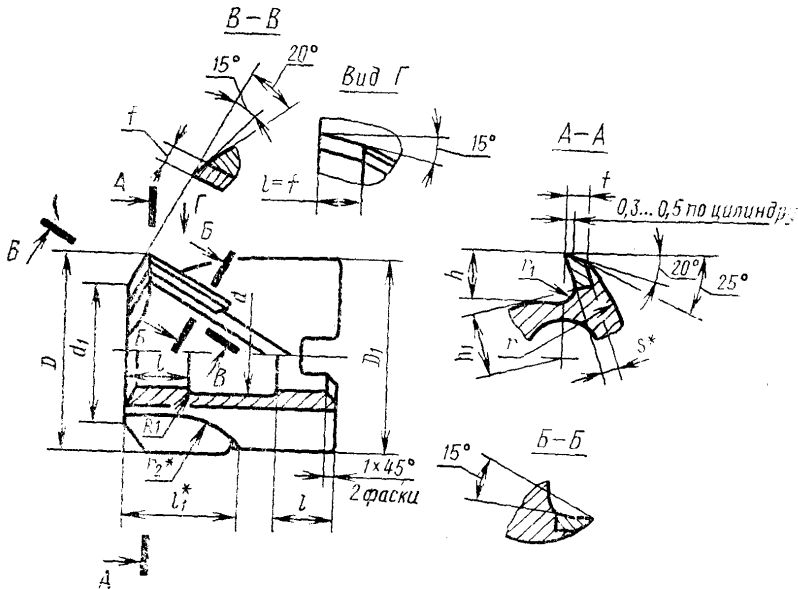
7. Размеры профиля фрез для обработки винтовых канавок и схема установки канавочных фрез указаны в рекомендуемом приложении 2.

ПРИЛОЖЕНИЕ 1

Рекомендуемое

ЭЛЕМЕНТЫ КОНСТРУКЦИИ, РАЗМЕРЫ И ГЕОМЕТРИЧЕСКИЕ ПАРАМЕТРЫ ЗЕНКЕРОВ

Элементы конструкции, размеры и геометрические параметры зенкеров приведены на чертеже и в таблице.



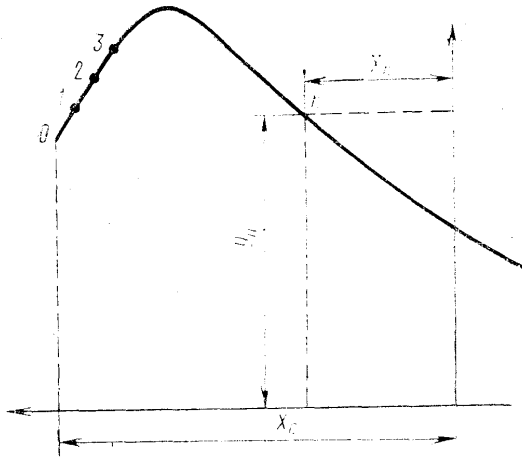
* Размер для справок.

Размеры в мм

| D | D_1 | d | d_1 | l | l_1 | r | r_1 | r_2 | f | s | k | h_1 | Номер пластины по ГОСТ 25424—82 | Шаг вин- товой ка- навки |
|-----|-------|-----|-------|-----|-------|-----|-------|-------|-----|-----|------|-------|--|--------------------------------|
| 36 | | | 26 | | | | | | | | 6,0 | 11,8 | | 195,9 |
| 37 | | | | | 20 | 18 | | | | | 6,3 | 12,3 | | 201,5 |
| 38 | | 18 | 28 | 14 | | | | | 5,0 | | | 12,8 | 25150 | 206,7 |
| 40 | | | | | | 2,5 | | | | | | 13,6 | | 217,6 |
| 42 | | | 30 | | | | | | | | | 14,5 | | 228,5 |
| 44 | | | 32 | | | 22 | | 31,5 | | 3,0 | 7,0 | 15,6 | | 239,4 |
| 45 | | | 33 | | 25 | | | | | | | 16,0 | | 244,3 |
| 46 | | | 34 | | | | | | 6,0 | | | 16,5 | 25170 | 250,3 |
| 47 | | | 35 | 16 | | | | | | | 8,0 | 17,0 | | 256,0 |
| 48 | | 21 | 36 | | | 26 | 3,0 | | | | | 17,0 | | 261,1 |
| 50 | | | 34 | | | | | | | | | 16,5 | | 272,1 |
| 52 | | | 36 | | | | | | 7,0 | | 9,0 | 15,4 | | 283,0 |
| 55 | | | 39 | | | | | | | | 10,0 | 16,8 | | 299,3 |
| 56 | | | | 18 | | | | | | | | 17,5 | | 304,9 |
| 58 | | 24 | 42 | | | | | | | | | 18,4 | | 315,7 |
| 60 | | | 44 | | | | | | | | | 19,2 | | 326,5 |
| 62 | | | | | 30 | 30 | 4,0 | 40,0 | | 4,0 | 10,5 | 20,0 | 25190 | 337,4 |
| 63 | | | 46 | | | | | | | | | 20,4 | | 343,5 |
| 65 | | | | 20 | | | | | 8,0 | | | 21,6 | | 353,7 |
| 68 | | 29 | 52 | | | | 5,0 | | | | 11,0 | 23,0 | | 370,0 |
| 72 | | | 56 | | | | | | | | 12,0 | 25,0 | | 391,8 |
| 75 | | | 59 | 22 | | 35 | | | | | | 26,8 | | 408,1 |
| 80 | | 34 | 64 | | | | 6,0 | | | | 13,0 | 28,8 | | 435,3 |

**РАЗМЕРЫ ПРОФИЛЯ ФРЕЗ ДЛЯ ОБРАБОТКИ ВИНТОВЫХ КАНАВОК
И СХЕМА УСТАНОВКИ КАНАВОЧНЫХ ФРЕЗ**

1. Размеры профиля фрез для обработки винтовых канавок зенкеров приведены на черт. 1 и в табл. 1.



Черт. 1

мм

| № точки | Координаты профиля фрезы | Номера точек | | | | | | | | | |
|---------|--------------------------|--------------|-------|-------|-------|-------|-------|-------|-------|-------|-------|
| | | 0 | 1 | 2 | 3 | 4 | 5 | 6 | 7 | 8 | 9 |
| 36 | X | -17,5 | -16,5 | -16,0 | -15,1 | -14,5 | -13,9 | -13,0 | -12,3 | -11,0 | -9,4 |
| | Y | 35,0 | 37,8 | 39,3 | 41,3 | 42,1 | 42,4 | 42,3 | 42,0 | 41,3 | 40,5 |
| 37 | X | -18,0 | -17,2 | -16,5 | -16,0 | -15,5 | -15,0 | 14,4 | 13,6 | 13,0 | 12,0 |
| | Y | 35,9 | 38,1 | 39,9 | 41,0 | 42,0 | 42,7 | 43,0 | 42,9 | 42,6 | 42,0 |
| 38 | X | -18,0 | -17,2 | -16,5 | -15,5 | -15,1 | -14,5 | 13,9 | -13,4 | -12,8 | -12,0 |
| | Y | 36,3 | 38,2 | 39,9 | 42,0 | 42,7 | 43,1 | 43,0 | 42,8 | 42,6 | 42,1 |
| 40 | X | -19,5 | -18,5 | -17,7 | -16,5 | -16,0 | -15,4 | -14,5 | -13,4 | -12,0 | -11,1 |
| | Y | 36,3 | 38,8 | 41,0 | 48,7 | 44,2 | 44,3 | 44,2 | 43,7 | 43,0 | 42,6 |
| 42 | X | -19,5 | -18,7 | -18,2 | -17,7 | -17,2 | -16,7 | -16,4 | -15,7 | -15,1 | -14,4 |
| | Y | 36,3 | 38,8 | 40,4 | 41,7 | 42,7 | 43,6 | 44,0 | 44,4 | 44,3 | 44,0 |
| 44 | X | -20,0 | -19,3 | -18,8 | -18,2 | -17,5 | -17,0 | -16,3 | -15,3 | -14,0 | -11,9 |
| | Y | 36,7 | 38,6 | 40,0 | 41,5 | 43,0 | 43,8 | 44,2 | 44,0 | 43,4 | 42,3 |
| 45 | X | -20,0 | -19,2 | -18,5 | -17,4 | -17,0 | -16,4 | -15,3 | -14,4 | -13,0 | -11,0 |
| | Y | 36,0 | 38,7 | 40,8 | 43,44 | 44,0 | 44,4 | 44,1 | 43,7 | 43,0 | 42,0 |
| 46 | X | -21,0 | -20,3 | -19,5 | -18,3 | -17,6 | -16,8 | -16,0 | -15,1 | -14,0 | 11,7 |
| | Y | 37,2 | 39,2 | 41,3 | 44,0 | 44,9 | 45,3 | 45,3 | 45,0 | 44,5 | 43,5 |
| 47 | X | -21,0 | -20,2 | -19,5 | -18,3 | -17,8 | -17,0 | -16,0 | -15,1 | -13,5 | -12,0 |
| | Y | 36,8 | 39,2 | 41,5 | 44,2 | 45,0 | 45,5 | 45,4 | 45,1 | 44,4 | 43,8 |
| 48 | X | -21,0 | -20,3 | -19,7 | -19,2 | -18,6 | -18,1 | -17,3 | -16,5 | -15,7 | -15,0 |
| | Y | 37,5 | 39,2 | 41,5 | 42,7 | 44,0 | 44,8 | 45,4 | 45,4 | 45,1 | 44,8 |
| 52 | X | -23,5 | -22,5 | -21,5 | -20,9 | 20,0 | -19,6 | -18,8 | -18,0 | -17,0 | 16,0 |
| | Y | 37,7 | 40,1 | 42,5 | 44,1 | 45,9 | 46,5 | 47,0 | 47,1 | 46,8 | 46,1 |
| 55 | X | -14,5 | -23,7 | -22,6 | -21,7 | -20,7 | -18,5 | -18,5 | -17,5 | -16,5 | -14,9 |
| | Y | 39,0 | 41,1 | 43,9 | 45,9 | 47,8 | 48,9 | 48,9 | 48,4 | 47,5 | 46,0 |
| 56 | X | -25,0 | -23,8 | -23,0 | -22,4 | -21,5 | -21,0 | -20,0 | -19,0 | -18,0 | -16,9 |
| | Y | 41,6 | 45,1 | 47,6 | 49,2 | 51,0 | 51,8 | 52,5 | 52,7 | 52,6 | 52,1 |
| 58 | X | -26,0 | -24,8 | -23,9 | -23,1 | -22,2 | -21,5 | -20,6 | -19,5 | -18,4 | -17,1 |
| | Y | 42,1 | 45,5 | 48,1 | 50,0 | 51,9 | 52,8 | 53,4 | 53,6 | 53,3 | 52,7 |

мм

| Посевин | Координаты профиля фрезы | Номера точек | | | | | | | | | |
|---------|--------------------------|--------------|-------|-------|------|------|------|------|------|------|------|
| | | 10 | 11 | 12 | 13 | 14 | 15 | 16 | 17 | 18 | 19 |
| 36 | X | -7,9 | -6,1 | -4,0 | -1,9 | 0 | 2,2 | 5,8 | 9,0 | 11,5 | 14,5 |
| | Y | 39,8 | 39,0 | 38,1 | 37,9 | 36,8 | 36,2 | 35,5 | 35,1 | 35,0 | 34,9 |
| 37 | X | 10,4 | -7,8 | -5,0 | -2,1 | 0 | 1,8 | 5,1 | 8,1 | 12,3 | 15,0 |
| | Y | 41,2 | 39,9 | 38,7 | 37,6 | 36,9 | 36,4 | 35,7 | 35,3 | 35,2 | 35,3 |
| 38 | X | -10,3 | -7,7 | -4,8 | -1,8 | 0 | 2,0 | 6,0 | 9,0 | 12,6 | 15,0 |
| | Y | 41,2 | 39,9 | 38,6 | 37,5 | 36,9 | 36,4 | 35,7 | 35,5 | 35,6 | 35,9 |
| 40 | X | -8,0 | -5,9 | -3,9 | -2,0 | 0 | 3,2 | 6,1 | 9,7 | 12,5 | 15,5 |
| | Y | 41,2 | 40,3 | 39,5 | 38,8 | 38,1 | 37,1 | 36,4 | 35,7 | 35,3 | 34,9 |
| 42 | X | -13,5 | -10,8 | -8,2 | -5,5 | 0 | 3,3 | 6,1 | 9,0 | 14,0 | 17,0 |
| | Y | 43,6 | 42,4 | 41,2 | 40,1 | 38,3 | 37,4 | 36,8 | 36,4 | 36,1 | 36,0 |
| 44 | X | -10,0 | -6,0 | -3,0 | 0 | 3,0 | 5,6 | 9,0 | 11,5 | 14,5 | 17,0 |
| | Y | 41,4 | 39,7 | 38,6 | 39,1 | 36,9 | 36,4 | 36,0 | 35,9 | 36,0 | 36,2 |
| 45 | X | -8,5 | -7,0 | -5,2 | -1,9 | 0 | 1,9 | 3,3 | 8,0 | 14,0 | 18,5 |
| | Y | 40,9 | 40,3 | 39,6 | 38,5 | 38,0 | 37,5 | 37,2 | 36,5 | 36,5 | 37,2 |
| 46 | X | -8,2 | -5,0 | -2,8 | 0 | 2,1 | 4,9 | 8,1 | 12,0 | 15,0 | 17,0 |
| | Y | 42,0 | 40,8 | 40,0 | 39,0 | 38,4 | 37,6 | 36,9 | 36,3 | 36,0 | 35,8 |
| 47 | X | -8,0 | -5,5 | -2,5 | 0 | 1,8 | 5,3 | 9,0 | 12,5 | 16,2 | 19,0 |
| | Y | 42,2 | 41,3 | 40,3 | 39,5 | 39,0 | 38,1 | 37,4 | 36,9 | 36,7 | 36,6 |
| 48 | X | -13,6 | -12,1 | -8,5 | -4,4 | 0 | 4,0 | 8,0 | 12,0 | 16,9 | 18,9 |
| | Y | 44,2 | 43,6 | 42,2 | 40,7 | 39,3 | 38,3 | 37,5 | 37,0 | 36,9 | 36,9 |
| 52 | X | -14,0 | -11,9 | -9,9 | -7,5 | -4,9 | -2,6 | 0 | 2,0 | 6,3 | 8,5 |
| | Y | 44,4 | 42,8 | 41,3 | 39,6 | 38,0 | 36,7 | 35,4 | 34,6 | 33,2 | 32,5 |
| 55 | X | -13,0 | -10,5 | -7,9 | -5,5 | -3,0 | 0 | 2,1 | 4,6 | 7,3 | 9,5 |
| | Y | 44,4 | 42,4 | 40,6 | 39,0 | 37,0 | 36,0 | 35,0 | 34,1 | 33,5 | 33,1 |
| 56 | X | -15,0 | -12,9 | -9,6 | -6,0 | -2,2 | 0 | 2,1 | 5,0 | 7,3 | 10,0 |
| | Y | 50,7 | 49,2 | 46,9 | 44,6 | 42,4 | 41,3 | 40,3 | 39,1 | 38,3 | 37,3 |
| 58 | X | -15,0 | -13,4 | -11,0 | -6,9 | -4,0 | 0 | 1,8 | 5,0 | 7,4 | 9,8 |
| | Y | 50,8 | 49,6 | 47,8 | 45,0 | 43,2 | 41,1 | 40,2 | 38,9 | 38,1 | 37,5 |

мм

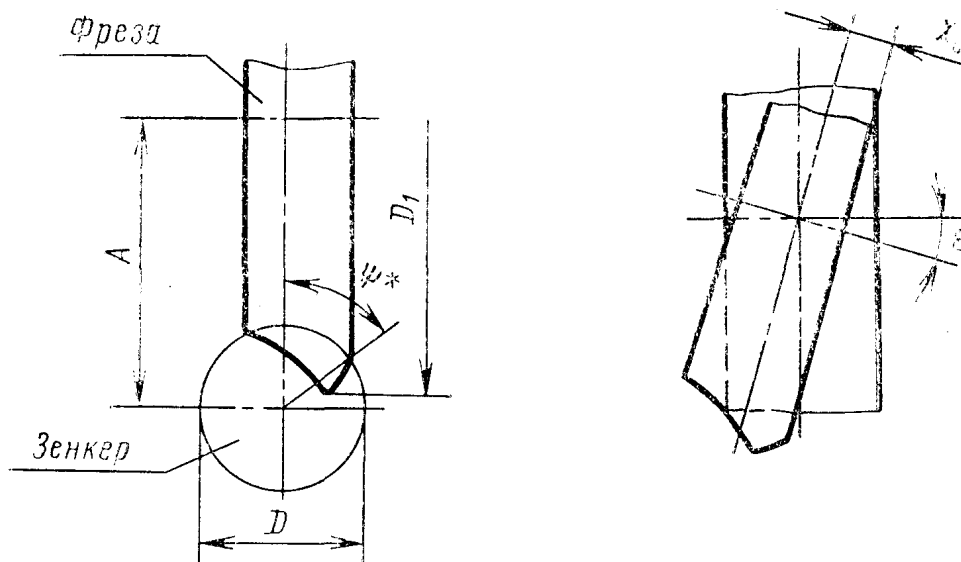
| D номин | Координаты профиля фрезы | Номера точек | | | | | | | | | |
|---------|--------------------------|--------------|-------|-------|-------|-------|-------|-------|-------|-------|-------|
| | | 0 | 1 | 2 | 3 | 4 | 5 | 6 | 7 | 8 | 9 |
| 60 | X | -26,0 | -25,0 | -24,4 | -23,8 | -22,9 | -21,0 | -21,0 | -20,0 | -18,9 | -17,8 |
| | Y | 44,0 | 46,5 | 48,1 | 49,5 | 51,5 | 52,8 | 53,3 | 53,4 | 53,1 | 52,5 |
| 62 | X | -26,0 | -25,5 | -24,6 | -24,0 | -23,1 | -22,5 | -21,6 | -20,5 | -19,4 | -18,7 |
| | Y | 43,7 | 45,4 | 48,2 | 49,8 | 51,7 | 52,7 | 53,4 | 53,6 | 53,4 | 53,1 |
| 63 | X | -26,0 | -25,0 | -25,3 | -24,9 | -24,1 | -23,5 | -22,9 | -21,8 | -21,0 | -19,7 |
| | Y | 44,0 | 45,0 | 46,7 | 48,0 | 49,7 | 51,2 | 52,3 | 53,3 | 53,5 | 53,1 |
| 65 | X | -26,7 | -26,2 | -25,8 | -25,2 | -24,6 | -24,0 | -23,4 | -22,3 | -21,0 | -19,0 |
| | Y | 45,0 | 46,5 | 47,9 | 49,3 | 50,6 | 52,0 | 53,2 | 54,3 | 54,5 | 53,9 |
| 67 | X | -27,5 | -27,0 | -26,5 | -26,0 | -25,5 | -24,6 | -23,7 | -22,5 | -21,5 | -19,6 |
| | Y | 45,0 | 46,5 | 47,9 | 49,4 | 50,6 | 52,5 | 54,0 | 54,7 | 54,8 | 54,5 |
| 70 | X | -27,6 | -27,2 | -26,6 | -26,2 | -25,5 | -24,7 | -24,0 | -23,0 | -22,0 | -21,0 |
| | Y | 45,0 | 46,4 | 48,0 | 49,5 | 51,0 | 53,0 | 54,0 | 54,9 | 55,1 | 55,0 |
| 72 | X | -27,9 | -27,5 | -27,0 | -26,7 | -26,2 | -25,8 | -25,0 | -23,7 | -22,0 | -20,0 |
| | Y | 45,0 | 46,9 | 48,0 | 49,4 | 50,6 | 51,9 | 53,1 | 54,4 | 54,8 | 54,5 |
| 75 | X | -28,2 | -27,9 | -27,5 | -26,9 | -26,0 | -24,5 | -23,1 | -21,4 | -19,3 | -16,5 |
| | Y | 45,0 | 46,5 | 48,0 | 49,9 | 52,5 | 54,4 | 55,3 | 55,8 | 55,3 | 54,0 |
| 80 | X | -29,1 | -28,7 | -28,1 | -27,5 | -26,9 | -25,8 | -24,0 | -22,4 | -21,1 | -19,1 |
| | Y | 45,0 | 46,5 | 48,1 | 50,3 | 52,1 | 53,7 | 55,0 | 55,7 | 55,7 | 54,9 |

Продолжение табл. 1

мм

| L номина | Координаты профиля фрезы | Номера точек | | | | | | | | | |
|-------------|--------------------------|--------------|-------|-------|-------|------|------|-------|------|------|------|
| | | 10 | 11 | 12 | 13 | 14 | 15 | 16 | 17 | 18 | 19 |
| 60 | X | -16,0 | -13,8 | -11,9 | -9,0 | -6,5 | -2,6 | 0 | 2,2 | 5,9 | 11,0 |
| | Y | 51,1 | 49,4 | 48,0 | 46,0 | 44,4 | 42,2 | 40,9 | 40,0 | 38,7 | 37,4 |
| 62 | X | -18,1 | -14,5 | -10,5 | -6,4 | -3,1 | 0 | 1,9 | 6,4 | 10,2 | 12,4 |
| | Y | 52,7 | 50,0 | 47,2 | 44,7 | 43,0 | 41,6 | 40,9 | 39,5 | 38,5 | 38,1 |
| 63 | X | -18,0 | -15,7 | -13,2 | -9,7 | -7,0 | -4,0 | -1,7 | 0 | 2,5 | 5,0 |
| | Y | 52,2 | 50,5 | 48,8 | 46,4 | 44,7 | 43,2 | 42,1 | 41,5 | 40,5 | 39,8 |
| 65 | X | -16,9 | -13,9 | -10,7 | -7,0 | -3,0 | 0 | 3,0 | 6,0 | 10,0 | 15,0 |
| | Y | 52,0 | 49,7 | 47,6 | 45,4 | 43,2 | 42,0 | 41,0 | 40,2 | 39,4 | 38,8 |
| 67 | X | -18,4 | -15,0 | -11,0 | -6,7 | -3,0 | 0 | 3,0 | 5,9 | 11,0 | 14,0 |
| | Y | 53,9 | 51,6 | 49,0 | 46,4 | 44,4 | 43,0 | 41,8 | 40,8 | 39,5 | 38,5 |
| 70 | X | -19,2 | -16,0 | -12,0 | -8,0 | -4,0 | 0 | 4,2 | 8,0 | 12,0 | 16,0 |
| | Y | 54,5 | 52,5 | 49,8 | 47,4 | 45,4 | 43,5 | 42,1 | 41,0 | 40,1 | 39,5 |
| 72 | X | -18,7 | -16,7 | -14,2 | -11,3 | -6,8 | -4,0 | 0 | 2,0 | 5,5 | 8,0 |
| | Y | 53,7 | 52,4 | 50,3 | 46,6 | 44,4 | 42,3 | 40,00 | 39,0 | 37,8 | 37,0 |
| 75 | X | -13,2 | -10,2 | -6,3 | -2,5 | 0 | 1,7 | 4,0 | 6,0 | 8,0 | 11,0 |
| | Y | 51,0 | 48,0 | 45,3 | 43,0 | 41,8 | 40,9 | 40,0 | 39,2 | 38,5 | 37,3 |
| 80 | X | -17,0 | -14,4 | -11,7 | -8,9 | -5,0 | 0 | 2,5 | 5,0 | 9,0 | 13,0 |
| | Y | 53,1 | 51,0 | 49,1 | 47,0 | 44,5 | 42,1 | 40,5 | 40,0 | 39,1 | 38,5 |

2. Схема установки фрез при фрезеровании винтовых канавок зенкеров приведена на черт. 2 и в табл. 2.



* Размер для справок.

Черт. 2

Таблица 2

Размеры в мм

| D | D_1 | Межосевое расстояние A | Угол поворота стола χ , град. | Угол поворота торцевого сечения ψ , град. |
|-----|-------|--------------------------|------------------------------------|--|
| 36 | 76,6 | 50,66 | 24,83 | 66,60 |
| 37 | 77,2 | 51,06 | 24,43 | 67,80 |
| 38 | 77,2 | 51,81 | 24,83 | 65,39 |
| 40 | 78,6 | 52,70 | 24,03 | 67,74 |
| 42 | 78,6 | 53,81 | 24,43 | 64,88 |
| 44 | 78,6 | 54,52 | 24,43 | 63,60 |
| 45 | 78,6 | 55,33 | 24,83 | 61,55 |
| 46 | 80,6 | 55,55 | 24,03 | 64,27 |
| 47 | 80,6 | 56,36 | 24,43 | 62,37 |
| 48 | 80,6 | 56,72 | 24,43 | 61,82 |
| 50 | 80,6 | 56,72 | 24,43 | 61,82 |
| 52 | 82,6 | 58,49 | 23,63 | 63,00 |
| 55 | 84,6 | 60,32 | 23,23 | 63,36 |
| 56 | 93,6 | 65,60 | 24,43 | 61,50 |

Продолжение табл. 2

Размеры в мм

| D | D_1 | Межосевое расстояние A | Угол поворота стола ε , град. | Угол поворота торцового сечения φ , град. |
|-----|-------|-----------------------------|--|---|
| 58 | 94,6 | 66,43 | 24,03 | 62,23 |
| 60 | 94,6 | 67,13 | 24,03 | 61,34 |
| 62 | 94,6 | 68,43 | 24,43 | 59,32 |
| 63 | 94,6 | 68,79 | 24,43 | 58,94 |
| 65 | 95,6 | 70,17 | 24,43 | 58,53 |
| 67 | 97,6 | 71,43 | 24,43 | 57,55 |
| 70 | 97,6 | 72,82 | 24,83 | 55,71 |
| 72 | 97,6 | 73,57 | 24,83 | 55,11 |
| 75 | 99,6 | 75,57 | 25,23 | 53,10 |
| 80 | 99,6 | 78,24 | 25,63 | 50,57 |