



**ГОСУДАРСТВЕННЫЕ СТАНДАРТЫ
СОЮЗА ССР**

**ПРЕСС-ФОРМЫ
ДЛЯ ЛИТЬЯ ТЕРМОПЛАСТОВ
ПОД ДАВЛЕНИЕМ
ГОСТ 22062-76—ГОСТ 22082-76**

Издание официальное

Цена 45 коп.

**ГОСУДАРСТВЕННЫЙ КОМИТЕТ СССР ПО СТАНДАРТАМ
Москва**

ГОСУДАРСТВЕННЫЕ СТАНДАРТЫ
СОЮЗА ССР

ПРЕСС-ФОРМЫ
ДЛЯ ЛИТЬЯ ТЕРМОПЛАСТОВ
ПОД ДАВЛЕНИЕМ

ГОСТ 22062-76—ГОСТ 22082-76

Издание официальное

МОСКВА — 1987

**ПРЕСС-ФОРМЫ-ЗАГОТОВКИ С ПЛИТОЙ
ВЫТАЛКИВАТЕЛЕЙ ДЛЯ ЛИТЬЯ ТЕРМОПЛАСТОВ
ПОД ДАВЛЕНИЕМ**

**ГОСТ
22062-76***

Конструкция и размеры

Injection mould bases with ejector plate.
Design and dimensions

Взамен

МН 5155-63—

МН 5158-63

в части

конструкции форм

ОКП 39 6370

**Постановлением Государственного комитета стандартов Совета Министров СССР
от 25 августа 1976 г. № 2010 срок введения установлен**

с 01.07.77

Проверен в 1982 г.

Несоблюдение стандарта преследуется по закону

1. Конструкция и размеры пресс-форм-заготовок с плитой выталкивателей должны соответствовать указанным на чертеже и в табл. 1 и 2.

Пресс-формы-заготовки с плитой выталкивателей должны изготавливаться 2-х исполнений:

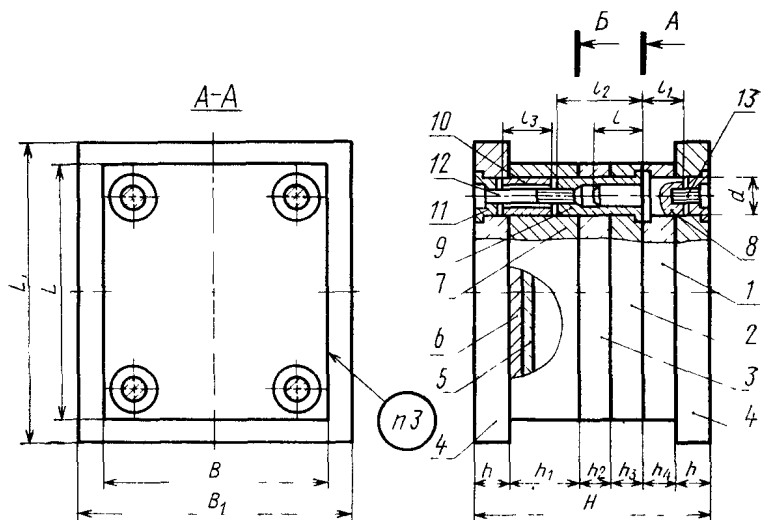
- 1 — с крестообразной плитой выталкивателей;
- 2 — с прямоугольной плитой выталкивателей.

Издание официальное

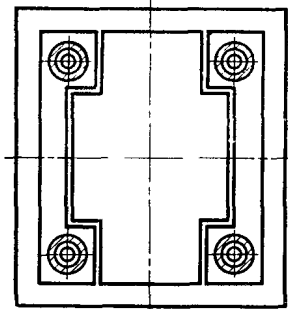
Перепечатка воспрещена

★

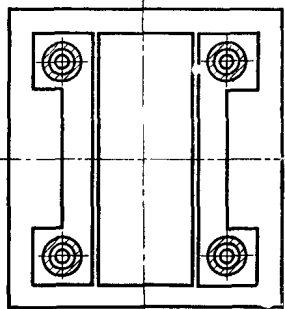
* *Переиздание (октябрь 1986 г.) с Изменениями № 1, 2, утвержденными в мае 1982 г., декабре 1985 г. (ИУС № 9—82, 4—86).*



Б-Б
Исполнение 1



Б-Б
Исполнение 2



Размеры для справок.

Таблица 1

Размеры, мм

Обозначение пресс-формы-заготовки		Применяемость		L	L ₁	B	B ₁	H	h	h ₁	h ₂	h ₃	h ₄	d	l	l ₁	l ₂	l ₃	Масса кг, не более		
		Г	С																исполнение 1	исполнение 2	
исполнения 1	исполнения 2																				
0606-0501	0606-0502							175				25					60			30,4	29,8
0606-0503	0606-0504							186		25		36			30	30	70	45		32,1	31,5
0606-0505	0606-0506							195		50		45					80			33,5	33,0
0606-0507	0606-0508							206				56					90			35,1	34,5
0606-0509	0606-0512							196				25					60			32,7	32,1
0606-0511	0606-0514							207		60		36			40	40	70			34,3	33,8
0606-0513	0606-0516							216				45					80			35,7	35,1
0606-0515	0606-0518							227				56					90			36,4	35,8
0606-0517	0606-0522							215				25					70			33,9	33,3
0606-0519	0606-0524					125		226		70		36			50	50	80	55		36,3	35,7
0606-0521	0606-0526							235				45					90			37,6	37,1
0606-0523	0606-0528							246				56		20			100			39,3	38,7
0606-0525	0606-0532							236		25		25					80			36,9	36,4
0606-0527	0606-0534					220		247		80		36			60	60	90			38,4	37,8
0606-0529	0606-0536							256				45					100			39,7	39,2
0606-0531	0606-0538							267				56					110			41,4	40,8
0606-0533	0606-0542							175				25					60			36,2	35,6
0606-0535	0606-0544							186				36			30	30	70	45		38,3	37,8
0606-0537	0606-0546							195		50		45					80			40,1	39,5
0606-0539	0606-0548							206				56					90			42,2	41,7
0606-0541	0606-0552					160		196				25					60			39,0	38,4
0606-0543	0606-0554							207		60		36			40	40	70	55		41,1	40,5
0606-0545	0606-0556							216				45					80			42,8	42,3
0606-0547	0606-0558							227				56					90			45,0	44,4

Обозначение пресс-формы-заготовки		Размеры, мм										Применяемость		Масса, кг, не более				
		L	L ₁	B	B ₁	H	h	h ₁	h ₂	h ₃	h ₄	d	t	t ₁	t ₂	t ₃	исполнение I	исполнение II
0606-0549	0606-0562					215			25					70			41,3	40,7
0606-0551	0606-0564					226	70		36	45		50		80			43,4	42,8
0606-0553	0606-0566		160			235			45					90			45,2	44,6
0606-0555	0606-0568					246			56					100	55		47,3	46,7
0606-0557	0606-0572					236			25					80			43,9	43,3
0606-0559	0606-0574					247	80		36	56	60			90			46,0	45,4
0606-0561	0606-0576					256			45					100			47,7	47,2
0606-0563	0606-0578					267			56					110			49,9	49,3
0606-0565	0606-0582					175			25					60			34,9	34,1
0606-0567	0606-0584					186			36					70			37,0	36,2
0606-0569	0606-0586				220	195	25		45	25	20	30		80	45		38,7	38,0
0606-0571	0606-0588					206			56					90			40,8	40,1
0606-0573	0606-0592					196			25					60			34,6	33,9
0606-0575	0606-0594			140		207			36	36	40			70			36,2	35,5
0606-0577	0606-0596					216	60		45					80			38,4	37,7
0606-0579	0606-0598					227			56					90	55		40,5	39,7
0606-0581	0606-0602					215			25					70			36,5	35,7
0606-0583	0606-0604					226	70		36	45	50			80			38,6	37,9
0606-0585	0606-0606					235			45					90			40,3	39,6
0606-0587	0606-0608					246			56					100			42,4	41,7

Продолжение табл. 1

Размеры, мм

Обозначение пресс-формы-заготовки	Применяемость		L	L ₁	B	B ₁	H	h	h ₁	h ₂	h ₃	h ₄	d	l	l ₁	l ₂	l ₃	Масса, кг, не более	
	1 исполнение	2 исполнение																1 вин	2 вин
0606-0589						236					25					80		38,7	38,0
0606-0591			140	220		247	80				36	56		60	60	90	55	40,8	40,1
0606-0593						256					45					100		42,6	41,8
0606-0595						267					56					110		44,7	43,9
0606-0597						175					25					60		46,5	45,8
0606-0599						186	50			36	25			30	30	70	45	49,2	48,5
0606-0601						195				45						80		51,5	50,7
0606-0603						206				56						90		54,2	53,5
0606-0605						196				25						60		50,6	49,2
0606-0607						207	25			36	25			40	40	70		52,7	52,0
0606-0609			180	200	180	216	60			45			20			80		55,0	54,3
0606-0611						227				56						90		57,7	57,0
0606-0613						215				25						70		53,0	52,3
0606-0615						226	70			36	45			50	50	80	55	55,7	55,0
0606-0617						235				45						90		57,9	57,2
0606-0619						246				56						100		60,7	59,9
0606-0621						236				25						80		56,3	55,6
0606-0623						247	80			36	56			60	60	90		59,5	58,3
0606-0625						256				45						100		61,3	60,5
0606-0627						267				56						110		64,0	63,2

Продолжение табл. 1

Размеры, мм

Обозначение пресс формы-заготовки		Применяемость		L	L ₁	B	B ₁	H	h	h ₁	h ₂	h ₃	h ₄	d	l	l ₁	l ₂	l ₃	Масса, кг, не более	
		I исполнения	II исполнения																I исполнения	II исполнения
0606-0629	0606-0662							175		50		25					60	45	46,5	45,6
0606-0631	0606-0664							186				36	25		30		50	65	49,3	48,4
0606-0633	0606-0666							195				45						75	51,5	50,6
0606-0635	0606-0668							206				56					60		54,2	53,3
0606-0637	0606-0672							196				25						55	50,1	49,2
0606-0639	0606-0674							207		60		36	36		40		70		52,8	51,9
0606-0641	0606-0676							216				45					60	75	55,0	54,1
0606-0643	0606-0678					160		227				56					70		57,7	56,8
0606-0645	0606-0682							215				25						55	53,3	52,4
0606-0647	0606-0684							226		70	25	36	45		50		80		56,7	55,8
0606-0649	0606-0686			200	200	300		235	25			45	45	25				65	58,1	57,2
0606-0651	0606-0688							246				56					90		60,8	59,9
0606-0653	0606-0692							236				25						55	56,7	55,8
0606-0655	0606-0694							247		80		36	56				80	65	59,4	58,5
0606-0657	0606-0696							256				45						75	61,6	60,7
0606-0659	0606-0698							267				56					90		64,3	63,4
0606-0661	0606-0702							175				25					60	45	52,8	51,9
0606-0663	0606-0704					200		186		50		36	25		30		50	65	56,3	55,4
0606-0665	0606-0706							195				45						75	59,1	58,2
0606-0667	0606-0708							206				56					60		62,4	61,5

Продолжение табл. 1

Размеры, мм

Обозначение пресс-формы-заготовки		Применимость		L	L ₁	B	B ₁	H	h	h ₁	h ₂	h ₃	h ₄	d	t	l ₁	l ₂	l ₃	Масса, кг, не более	
		1	2																исполнение 1	исполнение 2
0606-0669	0606-0712							196				25					60	55	57,1	56,2
0606-0671	0606-0714							207	60		36	36		40	40		70		60,5	59,6
0606-0673	0606-0716							216			45						60	75	63,3	62,4
0606-0675	0606-0718							227			56								66,6	65,7
0606-0677	0606-0722			200				215			25						70	55	60,8	59,9
0606-0679	0606-0724			200				226	70		36	45		50	50				64,2	63,3
0606-0681	0606-0726							235			45						80	65	66,9	66,0
0606-0683	0606-0728							246			56						90		70,3	69,4
0606-0685	0606-0732							236			25							55	65,0	64,1
0606-0687	0606-0734							247	25		36	56		60	60		80	65	68,3	67,4
0606-0689	0606-0736						300	256		25	45			25					71,1	70,2
0606-0691	0606-0738							267			56						90	75	74,6	73,5
0606-0693	0606-0742							175			25						60	45	54,9	53,9
0606-0695	0606-0744							186			36							65	58,4	57,4
0606-0697	0606-0746							195	50		45			30	30		50		61,1	60,1
0606-0699	0606-0748			220				206			56							75	64,4	63,4
0606-0701	0606-0752			220				196			25						60		59,3	58,3
0606-0703	0606-0754							207			36						70	55	62,5	61,5
0606-0705	0606-0756							216	60		45		36	40	40		60		65,3	64,3
0606-0707	0606-0758							227			56						70	75	68,6	67,6

Продолжение табл. 1

Размеры, мм

Обозначение пресс-формы-заготовки	Применяемость		L	L ₁	B	H	h	h ₁	h ₂	h ₃	h ₄	d	l	l ₁	l ₂	l ₃	Масса, кг, не более	
	исполнения 1	исполнения 2															исполнение 1	исполнение 2
0606-0709	0606-0762					215				25					70	50	63,0	62,0
0606-0711	0606-0764					226	70			36	45		50	50	80	60	71,2	70,2
0606-0713	0606-0766			180		230				45					90		69,1	68,1
0606-0715	0606-0768					240				56							72,4	71,4
0606-0717	0606-0772					230				20							67,2	66,2
0606-0719	0606-0774					247	80			36	56		60	60	80	70	70,0	69,5
0606-0721	0606-0776					256				40							73,5	72,3
0606-0723	0606-0778					267				50							76,0	70,0
0606-0725	0606-0782					170				20							61,8	60,8
0606-0727	0606-0784					180				30							66,0	60,0
0606-0729	0606-0786			220	220	195	25	50	25	45	25	25	30	30	50	75	69,4	68,4
0606-0731	0606-0788					206				50							73,4	72,4
0606-0733	0606-0792					196				20							65,9	64,9
0606-0735	0606-0794			220		207	60			30	36		40	40	70	55	71,0	70,0
0606-0737	0606-0796					216				45							74,4	73,4
0606-0739	0606-0798					227				56							78,3	77,4
0606-0741	0606-0802					215				25							71,3	70,3
0606-0743	0606-0804					226	70			36	45		50	50	80	65	75,4	74,4
0606-0745	0606-0806					235				45							78,7	77,7
0606-0747	0606-0808					246				56					90		82,8	81,8

Размеры, мм

Продолжение табл. I

Обозначение пресс-формы-заготовки	Применяемость		L	L ₁	B	B ₁	H	h	h ₁	h ₂	h ₃	h ₄	d	l	l ₁	l ₂	l ₃	Масса, кг, не более	
	исполнения 1	исполнения 2																исполнения 1	исполнения 2
0606-0749	0606-0812						236				25						55	76,2	75,2
0606-0751	0606-0814		220	220	220		247	80			36	56	25	60	60	80	65	80,3	79,3
0606-0753	0606-0816						256				45					90	75	83,7	82,7
0606-0755	0606-0818						267				56						45	87,8	86,8
0606-0757	0606-0822						175				25					60	45	67,7	66,0
0606-0759	0606-0824						186	50			36	25		30	30	50	65	71,9	70,3
0606-0761	0606-0826						195				45						75	75,4	73,7
0606-0763	0606-0828						206				56						85	79,6	77,9
0606-0765	0606-0832						196				25					60	55	73,3	71,6
0606-0767	0606-0834				300		207	25			36	36		40	40	70	75	77,4	75,7
0606-0769	0606-0836						216				45					60	75	80,9	79,2
0606-0771	0606-0838						227				56						85	85,1	83,4
0606-0773	0606-0842		250	250	250		215				25		32			70	55	78,3	76,6
0606-0775	0606-0844						226	70			36	45		50	50		65	82,4	80,8
0606-0777	0606-0846						235				45					80	85	85,9	84,2
0606-0779	0606-0848						246				56					70	85	90,1	88,4
0606-0781	0606-0852						236				25						55	83,7	82,0
0606-0783	0606-0854						247	80			36	56		60	60	80	65	88,0	86,2
0606-0785	0606-0856						256				45						75	91,3	89,6
0606-0787	0606-0858						267				56					90	75	95,4	93,8

Продолжение табл. 1

Размеры, мм

Обозначение пресс-формы-заготовки	исполнения 1	исполнения 2	Применяемость		L	L ₁	B	H	h	h ₁	h ₂	h ₃	h ₄	d	l	l ₁	l ₂	l ₃	Масса, кг, не более	
			исполнения 1	исполнения 2															исполнения 1	исполнения 2
0606-0789		0606-0862					175					25					60	45	90,6	89,0
0606-0791		0606-0864					186			50		36	25		30	30		65	95,9	94,3
0606-0793		0606-0866					195					45					50	75	100,3	98,6
0606-0795		0606-0868					206					56						85	105,5	103,9
0606-0797		0606-0872					196					25						55	97,3	195,6
0606-0799		0606-0874					207					36	36		40	40		75	102,5	100,8
0606-0801		0606-0876					216			60		45					60	85	106,8	105,2
0606-0803		0606-0878					227	250	320		56							55	112,1	110,4
0606-0805		0606-0882					215					25					70	55	103,1	101,5
0606-0807		0606-0884					226			70		36	45		50	50		65	108,4	106,7
0606-0809		0606-0886					235	320				45		32			80	85	112,7	111,0
0606-0811		0606-0888					246			25		56					70	85	118,0	116,3
0606-0813		0606-0892					236					25						55	109,5	107,8
0606-0815		0606-0894					247			80		36	56		60	60		65	114,7	113,0
0606-0817		0606-0896					256					45						75	119,0	117,4
0606-0819		0606-0898					267					56					90	124,2	122,6	
0606-0821		0606-0902					186					25						65	84,8	83,0
0606-0823		0606-0904					197			50		36	25		30	30		75	90,0	88,2
0606-0825		0606-0906					206	280	280			45						85	94,3	92,5
0606-0827		0606-0908					217					56						95	99,4	97,6

Продолжение табл. 1

Размеры, мм

Обозначение пресс-формы-заготовки		Применяемость		L	V	B ₁	H	h	h ₁	h ₂	h ₃	h ₄	d	l	l ₁	l ₂	l ₃	Масса, кг, не более	
		1 исполнения	2 исполнения															1 исполнения	2 исполнения
0606-0829	исполнения 1	исполнения 2					207				25					70	55	91,5	89,7
0606-0831							218		60		36			40	40		75	96,7	94,9
0606-0833							227				45					60	85	101,0	99,2
0606-0835							238				56						95	106,1	104,3
0606-0837							236				25					70	65	97,5	95,7
0606-0839							237				36			50	50		85	102,6	100,8
0606-0841				280	220	320	246		70		45					70	95	107,0	105,2
0606-0843							257				56						95	112,1	110,3
0606-0845							247				25					80	65	104,0	102,2
0606-0847							258				36			60	60		75	109,2	107,4
0606-0849				280			267	25	80	36	45		56	32			95	113,4	111,6
0606-0851							278				56						95	118,7	116,9
0606-0853							186				25						65	120,6	118,8
0606-0855							197				36			30	30		75	127,2	125,4
0606-0857							206		50		45						85	132,7	130,9
0606-0859							217				56						95	139,3	137,5
0606-0861				450	280	450	207				25					70	55	128,8	127,0
0606-0863							218				36						75	135,4	133,6
0606-0865							227		60		45			40	40		85	140,9	139,1
0606-0867							238				56						95	147,5	145,7

Продолжение табл. 1

Размеры, мм

Обозначение пресс-формы-заготовки	Применяемость		L	L ₁	B	B ₁	H	h	h ₁	h ₂	h ₃	h ₄	d	l	l ₁	l ₂	l ₃	Масса, кг, не более	
	исполнения 1	исполнения 2																исполнения 1	исполнения 2
0606-0869							226				25					70	65	136,0	134,2
0606-0871							237				36	45		50	50	80		142,5	140,7
0606-0873							246				45					70		148,0	146,2
0606-0875				280	450	280	257				56						95	154,6	152,8
0606-0877							247				25					80	65	143,9	142,1
0606-0879							258		80		36	56		60	60		75	150,6	148,8
0606-0881							267				45					90		156,0	154,2
0606-0883							278				56					80	95	162,6	160,8
0606-0885							186				25						65	113,1	110,4
0606-0887							197		50		36			30	30		75	119,8	117,2
0606-0889						450	206	25		36	45	25		32			85	125,4	122,8
0606-0891							217				56						95	132,1	129,5
0606-0893							207				25					70	55	121,8	119,2
0606-0895				320	320	250	218		60		36	36		40	40		75	128,6	126,0
0606-0897							227				45					60	85	134,2	131,5
0606-0899							238				56						95	140,9	138,3
0606-0901							226				25					70	65	129,7	127,1
0606-0903							237		70		36					80		136,4	133,8
0606-0905							246				45	45		50	50		85	142,0	139,4
0606-0907							257				56					70	95	148,8	146,1

Продолжение табл. 1

Размеры, мм

Обозначение пресс-формы-заготовки		П		L	L ₁	B ₁	H	h	h ₁	h ₂	h ₃	h ₄	d	l	l ₁	l ₂	l ₃	Масса, кг, не более	
		1	2															исполнения 1	исполнения 2
0606-0909	0606-1012						247				25					80	65	138,2	135,5
0606-0911	0606-1014			320 250			258	80		36	56		60	60		75		144,9	142,3
0606-0913	0606-1016						267			45						90		150,4	147,8
0606-0915	0606-1018						278			56						80	95	157,2	154,6
0606-0917	0606-1022						186			25							65	155,0	152,4
0606-0919	0606-1024						197			36							75	163,7	161,0
0606-0921	0606-1026						206	50		45	25		30	30		50	85	170,8	168,2
0606-0923	0606-1028						217			56							95	179,4	176,8
0606-0925	0606-1032						207			25						70	55	165,7	163,1
0606-0927	0606-1034						218			36							75	174,4	171,7
0606-0929	0606-1036					450	227	25		45	36		40	40		60	85	181,5	178,9
0606-0931	0606-1038						238			56							95	190,1	187,5
0606-0933	0606-1042			450 320			226			25								175,1	172,5
0606-0935	0606-1044						237			36	45		50			70	65	183,8	181,1
0606-0937	0606-1046						246	70		45						70	85	190,9	188,3
0606-0939	0606-1048						257			56							95	169,5	196,9
0606-0941	0606-1052						247			25							65	175,4	172,8
0606-0943	0606-1054						258	80		36			60	60		80	75	194,1	191,5
0606-0945	0606-1056						267			45								201,2	198,6
0606-0947	0606-1058						278			56						80	95	209,9	207,3

Размеры, мм **Продолжение табл. 1**

Обозначение пресс-формы-заготовки	Применяемость		L	L ₁	B	B ₁	H	h	h ₁	h ₂	h ₃	h ₄	d	l	l ₁	l ₂	l ₃	Масса, кг, не более	
	исполнения 1	исполнения 2																исполнения 1	исполнения 2
0606-0949							250				36						90	190,9	186,6
0606-0951							259		70		45	36		40	40	65	100	197,8	193,6
0606-0953							270				56						110	206,3	202,1
0606-0955							289				75							220,8	216,5
0606-0957							269				36						80	200,1	195,8
0606-0959							278		80		45	45		50		90		206,9	202,7
0606-0961							289				56						100	205,5	201,2
0606-0963				360	280		308				75						120	230,1	225,9
0606-0965							290				36						90	211,3	207,0
0606-0967							299				45			60		90		218,2	213,9
0606-0969						450	310	36	90	36	56	56	40	60		80	110	226,7	222,5
0606-0971							329				75						130	241,4	237,1
0606-0973							338				36						90	231,1	226,9
0606-0975							349		110		45	75		80	80	100	100	238,2	233,9
0606-0977							368				56						110	246,6	242,4
0606-0979							250				75						130	261,3	257,1
0606-0981							259				36						90	264,1	260,0
0606-0983				450	360		270		70		45	36		40	40	65	100	273,1	268,9
0606-0985							289				56						110	284,0	279,8
0606-0987											75					80		302,8	298,5

Продолжение табл. 1

Размеры, мм

Обозначение пресс-формы-заготовки	Применяемость		L	L ₁	B	B ₁	H	h	h ₁	h ₂	h ₃	h ₄	d	l	l ₁	l	l ₃	Масса, кг, не более	
	исполнения 1	исполнения 2																исполнения 1	исполнения 2
0606-0989	0606-1112						269				36			80		80	80	275,3	271,1
0606-0991	0606-1114						278	80			45	45	50	90	50	90		284,2	280,0
0606-0993	0606-1116						289				56						100	295,2	291,0
0606-0995	0606-1118						308				75			80			120	314,2	309,9
0606-0997	0606-1122						290				36						90	289,0	284,8
0606-0999	0606-1124						299	90	36		45	56	60	90				297,9	293,7
0606-1001	0606-1126		360	450	360		310				56			80			110	309,0	304,7
0606-1003	0606-1128						329				75						130	327,9	323,6
0606-1005	0606-1132						329				36						90	313,1	308,9
0606-1007	0606-1134						338				45	75	40	100	80	100	100	322,9	318,0
0606-1009	0606-1136					450	349	36	110		56						110	332,2	328,6
0606-1011	0606-1138						368				75						130	352,1	347,8
0606-1013	0606-1142						259				36						90	254,6	249,2
0606-1015	0606-1144						268				45	36				65	100	263,5	258,1
0606-1017	0606-1146						279				56						110	274,3	268,9
0606-1019	0606-1148		400	400	320		298			45	75		40	40	80	120	120	293,0	287,6
0606-1021	0606-1152						278				36						80	266,5	261,2
0606-1023	0606-1154						287				45	45					100	275,4	270,1
0606-1025	0606-1156						296				56						110	286,2	280,9
0606 1027	0606-1158						317				75						130	304,9	299,5

Продолжение табл. 1

Размеры, мм

Обозначение пресс-формы-заготовки	Применяемость		L	L ₁	B	B ₁	H	h	h ₁	h ₂	h ₃	h ₄	d	l	l ₁	l ₂	l ₃	Масса, кг, не более	
	исполнения 1	исполнения 2																исполнения 1	исполнения 2
0606-1029	0606-1162						299				36					90	90	280,7	275,3
0606-1031	0606-1164						308	90			45	56		60	60	100		289,5	284,2
0606-1033	0606-1166						319				56					80	120	300,5	295,1
0606-1035	0606-1168		400	320	450	338					75					90	130	319,1	313,7
0606-1037	0606-1172										36					100		308,4	303,0
0606-1039	0606-1174					347		110			45	75		80	80			317,1	311,7
0606-1041	0606-1176					358					56					110		327,9	322,6
0606-1043	0606-1178					377					75							346,6	341,2
0606-1045	0606-1182					259					36					90		313,2	307,8
0606-1047	0606-1184					268					45	36		40	40			324,3	318,9
0606-1049	0606-1186		400			279	36	70			56							337,8	332,4
0606-1051	0606-1188					298					75					80	120	361,2	355,9
0606-1053	0606-1192					278					36					90	80	327,2	321,8
0606-1055	0606-1194					287					45	45						338,4	333,0
0606-1057	0606-1196		600	400	600	298		80			56			50	50	80	110	351,9	346,6
0606-1059	0606-1198					317					75							375,3	369,9
0606-1061	0606-1202					299					36					90		344,1	338,7
0606-1063	0606-1204					308		90			45	56		60	60	100		355,2	349,9
0606-1065	0606-1206					319					56					80	120	368,9	363,6
0606-1067	0606-1208					338					75					90	130	392,3	386,9

Продолжение табл. 1

Размеры, мм

Обозначение пресс-формы-заготовки	Применяемость		L	L ₁	B	B ₁	H	h	h ₁	h ₂	h ₃	h ₄	d	l	l ₁	l ₂	l ₃	Масса, кг, не более	
	1 исполнение	2 исполнение																1 вин	2 вин
0606-1069							338				36					100	100	276,5	371,2
0606-1071			400	600	400	600	347	36	110		45	75	40	80	80			387,6	382,2
0606-1073							358				56					110		401,1	395,7
0606-1075							377				75					130		434,5	429,2
0606-1077							277				36					90		345,4	338,5
0606-1079							286		70		45	36		40	50	70	100	356,4	349,5
0606-1081							297				56					110		370,1	363,2
0606-1083							316				75					80		393,8	386,9
0606-1085							296				36					90		360,5	353,6
0606-1087							305				45	45		50	60		100	371,6	364,7
0606-1089							316		80	45	56					80		385,4	378,5
0606-1091							335				75						130	408,7	401,8
0606-1093			450	450	360	450	317	45			36		50			90		378,4	371,5
0606-1095							326		90		45	56		60	70	110	80	389,8	382,9
0606-1097							337				56					90		403,1	396,2
0606-1099							356				75					130		456,1	449,2
0606-1101							365				36						90	410,8	403,9
0606-1103							376		100		45	75		80	90		100	422,1	415,2
0606-1105							395				56					110		435,6	428,7
0606-1107											75					130		459,2	452,3

Продолжение табл. 1

Размеры, мм

Обозначение пресс-формы-заготовки	Применяемость		L	L ₁	B	B ₁	H	h	h ₁	h ₂	h ₃	h ₄	d	l	l ₁	l ₂	l ₃	Масса, кг, не более	
	исполнения 1	исполнения 2																I вин	II вин
0606-1109							277				36						90	441,8	434,6
0606-1111							286	70			45	36		40	50	70	100	455,5	448,4
0606-1113							297				56					80	110	472,7	465,6
0606-1115							316				75						120	502,4	495,2
0606-1117							296				36					90	80	459,6	452,4
0606-1119							305	80			45	45		50	60	100	473,4	466,3	
0606-1121							316				56					80	110	490,7	483,5
0606-1123							335				75					130	520,0	512,9	
0606-1125			450	600	450		317				36					90	480,9	473,8	
0606-1127							326				45			60	70	110	80	495,1	488,0
0606-1129							337	45	90	45	56	56	50			90	511,8	504,7	
0606-1131											75					130	541,0	533,9	
0606-1133							356				36					90	519,4	512,2	
0606-1135							365				45	75				100	533,4	526,3	
0606-1137							376	110			56			80	90	110	550,4	543,3	
0606-1139							395				75					130	580,0	572,8	
0606-1141							277				36					90	409,0	400,3	
0606-1143							286		70		45	36				100	422,6	414,0	
0606-1145			500	500	400		297				56			40	50	110	439,6	431,0	
0606-1147							316				75					120	468,9	460,3	

Продолжение табл. 1

Обозначение пресс-формы-заготовки		Размеры, мм											Применяемость		Масса, кг, не более					
		исполнения 1	исполнения 2	L	L ₁	B	B ₁	H	h	h ₁	h ₂	h ₃	h ₄	d	t	t ₁	t ₂	t ₃	исполнения 1	исполнения 2
0606-1149	0606-1312					296					36						90	80	427,6	418,9
0606-1151	0606-1314					305		80		45	45		50	60				100	441,4	432,7
0606-1153	0606-1316					316				56						80		110	458,4	449,7
0606-1155	0606-1318					335				75							130	487,4	478,7	
0606-1157	0606-1322					317				36						90		90	449,7	441,1
0606-1159	0606-1324					326				45	45		56	60	70			80	463,9	455,2
0606-1161	0606-1326			500	500	400	600			56								110	470,3	461,7
0606-1163	0606-1328					337				75						90		130	509,2	500,5
0606-1165	0606-1332					356				36								90	489,5	480,9
0606-1167	0606-1334					365		110		45	75							100	503,3	494,8
0606-1169	0606-1336					376				56								110	520,3	511,6
0606-1171	0606-1338					395				75								130	549,4	540,8

Продолжение табл. 1

Размеры, мм

Обозначение пресс-формы-заготовки		Применяемость		L	L ₁	B	B ₁	H	h	h ₁	h ₂	h ₃	h ₄	d	l	l ₁	l ₂	l ₃	Масса, кг, не более	
		1	2																исполнения 1	исполнения 2
0606-1173	0606-1342							277				36						90	565,1	556,6
0606-1175	0606-1344							286		70		45	36	40	50		70	100	581,7	573,2
0606-1177	0606-1346							297				56					80	110	603,6	594,9
0606-1179	0606-1348							316				75					90	120	640,3	631,6
0606-1181	0606-1352							296				36					80	80	587,2	578,6
0606-1183	0606-1354							305		80		45	45	50	60			100	604,5	595,9
0606-1185	0606-1356							316				56					80	110	625,9	617,2
0606-1187	0606-1358							335	45		45	75		50			130	662,2	653,6	
0606-1189	0606-1362			500	600	500	600	317				36					90	90	613,7	605,0
0606-1191	0606-1364							326		90		45	56	60	70		110	80	631,3	632,7
0606-1193	0606-1366							337				56					90	110	652,1	643,4
0606-1195	0606-1368							356				75					130	130	688,3	679,7
0606-1197	0606-1372							365				36					90	90	660,9	652,2
0606-1199	0606-1374							376		110		45	75	80	90		100	100	678,4	669,7
0606-1201	0606-1376							376				56					110	110	699,4	690,8
0606-1203	0606-1378							395				75					130	130	736,0	727,4

Пример условного обозначения пресс-формы-заготовки размерами $L=160$ мм, $B=125$ мм, $H=175$ мм, $h_3=25$ мм, $h_4=25$ мм исполнения 1:
 Пресс-форма-заготовка 0606-0501 ГОСТ 22062—76

Таблица 2

Обозначение пресс формы заготовки	Поз 1 Плита заго- товка для неподвиж- ной обоймы		Поз 2 Плита заго- товка для подвижной обоймы		Поз 3 Плита заго- товка для промежуточ- ной плиты		Поз 4 Плита заго- товка креп- ления ГОСТ 22066—76 Кол 2		Поз 5 Плита заготовка выталкивателей		Поз 6 Плита заготовка опорная	
	Кол 1	Кол 1	Кол 1	Кол 1	Кол 1	Кол 1	исполне- ния 1	исполне- ния 2	исполне- ния 1	исполне- ния 2	исполне- ния 1	исполне- ния 2
исполнения 1	исполнения 2											
0606 0501	0606 0502	0600-0151	0600 0151	0600 0151	0600 0151	0600 0151	0602 0251	0603 0261	0603 0291	0603 0321	0603 0351	
0606 0503	0606 0504		0600 0152	0600 0152	0600 0152							
0606 0505	0606 0506		0600 0153	0600 0153	0600 0153							
0606 0507	0606 0508		0600-0154	0600-0154	0600 0154							
0606 0509	0606 0512		0600-0151	0600 0152	0600 0153							
0606 0511	0606 0514	0600 0152		0600 0154	0600 0151							
0606 0513	0606 0516			0600 0152	0600 0153							
0606 0515	0606 0518			0600 0154	0600 0151							
0606 0517	0606 0522			0600 0151	0600 0152							
0606 0519	0606 0524		0600 0153	0600 0153	0600 0154							
0606 0521	0606 0526			0600 0154	0600 0151							
0606 0523	0606 0528			0600 0151	0600 0152							
0606 0525	0606 0532			0600 0152	0600-0153							
0606 0527	0606 0534	0600 0154		0600 0153	0600 0154							
0606 0529	0606 0536			0600-0153	0600-0154							
0606 0531	0606-0538			0600-0154								

Обозначения

Продолжение табл. 2

Обозначение пресс-формы-заготовки		Поз. 7 Стойка ГОСТ 22071—76 Кол. 2	Поз. 8 Колодка ГОСТ 22072—76 Кол. 4	Поз. 9 Втулка ГОСТ 22073—76 Кол. 4	Поз. 10 Втулка ГОСТ 22075—76 Кол. 4	Поз. 11 Шайба ГОСТ 22076—76 Кол. 8	Поз. 12 Винт ГОСТ 11738—84 Кол. 4	Поз. 13 Винт ГОСТ 11738—84 Кол. 4
0606-0501	0606-0502	0603-0381	0602-0301	0602-0364	0602-0422		M8—8×70.88.05	
0606-0503	0606-0504			0602-0365				
0606-0505	0606-0506			0602-0366				
0606-0507	0606-0508			0602-0367				
0606-0509	0606-0512			0602-0364				
0606-0511	0606-0514	0603-0382	0602-0303	0602-0365				
0606-0513	0606-0516			0602-0366				
0606-0515	0606-0518			0602-0367				
0606-0517	0606-0522			0602-0365		0602-0351		M8—8×25.88.05
0606-0519	0606-0524	0603-0383	0602-0306	0602-0366	0602-0423			
0606-0521	0606-0526			0602-0367				
0606-0523	0606-0528			0602-0368				
0606-0525	0606-0532			0602-0366				
0606-0527	0606-0534	0603-0384	0602-0309	0602-0367				
0606-0529	0606-0536			0602-0368				
0606-0531	0606-0538			0602-0369				

Обозначения

Продолжение табл. 2

Обозначение пресс-формы-заготовки	Поз. 1 Плита-заготовка для неподвижной облоймы		Поз. 2 Плита-заготовка для подвижной облоймы		Поз. 3 Плита-заготовка для промежуточной плиты		Поз. 4 Плита-заготовка крепления		Поз. 5 Плита-заготовка выталкивателей		Поз. 6 Плита-заготовка опорная	
	Кол. 1	Кол. 1	Кол. 1	Кол. 1	Кол. 1	Кол. 1	Кол. 2	Кол. 1	Кол. 1	Кол. 1	Кол. 1	Кол. 1
исполнения 1	ГОСТ 22065—76											
исполнения 2	Кол. 1											
0606-0533	0606-0542	0600-0155	0600-0155	0600-0155	0600-0155	0600-0155	0602-0252	0603-0262	0603-0292	0603-0322	0603-0352	
0606-0535	0606-0544											
0606-0537	0606-0546											
0606-0539	0606-0548											
0606-0541	0606-0552											
0606-0543	0606-0554	0600-0156										
0606-0545	0606-0556											
0606-0547	0606-0558											
0606-0549	0606-0562											
0606-0551	0606-0564	0600-0157										
0606-0553	0606-0566											
0606-0555	0606-0568											
0606-0557	0606-0572											
0606-0559	0606-0574	0600-0158										
0606-0561	0606-0576											
0606-0563	0606-0578											

Обозначения

Продолжение табл. 2

Обозначение пресс-формы-заготовки	Поз. 7 Стойка ГОСТ 22071—76 Кол. 2	Поз. 8 Колодка ГОСТ 22072—76 Кол. 4	Поз. 9 Втулка ГОСТ 22073—76 Кол. 4	Поз. 10 Втулка ГОСТ 22075—76 Кол. 4	Поз. 11 Шайба ГОСТ 22076—76 Кол. 8	Поз. 12 Вянт ГОСТ 11738—84 Кол. 4	Поз. 13 Вянт ГОСТ 11738—84 Кол. 4	
								Обозначения
исполнения 1								
исполнения 2								
0606-0533	0606-0542	0603-0381	0602-0364	0602-0422		М8—8×70.88.05		
0606-0535	0606-0544	0602-0301	0602-0365					
0606-0537	0606-0546		0602-0366					
0606-0539	0606-0548		0602-0367					
0606-0541	0606-0552		0602-0364					
0606-0543	0606-0554	0603-0382	0602-0365	0602-0423		М8—8×80.88.05		
0606-0545	0606-0556		0602-0366					
0606-0547	0606-0558		0602-0367					
0606-0549	0606-0562		0602-0365		0602-0351			М8—8×25.88.05
0606-0551	0606-0564	0603-0383	0602-0366					
0606-0553	0606-0566		0602-0367					
0606-0555	0606-0568		0602-0368	0602-0423				
0606-0557	0606-0572		0602-0366					
0606-0559	0606-0574		0602-0367					
0606-0561	0606-0576	0603-0384	0602-0368					
0606-0563	0606-0578		0602-0309					

Продолжение табл. 2

Обозначение пресс-формы-заготовки	Поз. 7 Стойка ГОСТ 22071—76 Кол. 2	Поз. 8 Колодки ГОСТ 22072—76 Кол. 4	Поз. 9 Втулка ГОСТ 22073—76 Кол. 4	Поз. 10 Втулка ГОСТ 22075—76 Кол. 4	Поз. 11 Шайба ГОСТ 22076—76 Кол. 8	Поз. 12 Винт ГОСТ 11738—84 Кол. 4	Поз. 13 Винт ГОСТ 11738—84 Кол. 4
исполнения 1							
исполнения 2							
0606-0565	0606-0582		0602-0364				
0606-0567	0606-0584	0603-0385	0602-0365	0602-0422		M8—8×70.88.05	
0606-0569	0606-0586		0602-0366				
0606-0571	0606-0588		0602-0367				
0606-0573	0606-0592		0602-0364				
0606-0575	0606-0594		0602-0365				
0606-0577	0606-0596		0602-0366				
0606-0579	0606-0598		0602-0367				
0606-0581	0606-0602	0603-0386	0602-0365				M8—8×25.88.05
0606-0583	0606-0604		0602-0366				
0606-0585	0606-0606		0602-0367				
0606-0587	0606-0608	0603-0387	0602-0366	0602-0423			
0606-0589	0606-0612		0602-0367				
0606-0591	0606-0614		0602-0368				
0606-0593	0606-0616	0603-0388	0602-0366				
0606-0595	0606-0618	0602-0309	0602-0367				
			0602-0368				
			0602-0366				
			0602-0367				
			0602-0368				
			0602-0367				
			0602-0368				
			0602-0366				
			0602-0367				
			0602-0368				
			0602-0367				
			0602-0368				
			0602-0366				
			0602-0367				
			0602-0368				
			0602-0367				
			0602-0368				
			0602-0366				
			0602-0367				
			0602-0368				
			0602-0367				
			0602-0368				
			0602-0366				
			0602-0367				
			0602-0368				
			0602-0367				
			0602-0368				
			0602-0366				
			0602-0367				
			0602-0368				
			0602-0367				
			0602-0368				
			0602-0366				
			0602-0367				
			0602-0368				
			0602-0367				
			0602-0368				
			0602-0366				
			0602-0367				
			0602-0368				
			0602-0367				
			0602-0368				
			0602-0366				
			0602-0367				
			0602-0368				
			0602-0367				
			0602-0368				
			0602-0366				
			0602-0367				
			0602-0368				
			0602-0367				
			0602-0368				
			0602-0366				
			0602-0367				
			0602-0368				
			0602-0367				
			0602-0368				
			0602-0366				
			0602-0367				
			0602-0368				
			0602-0367				
			0602-0368				
			0602-0366				
			0602-0367				
			0602-0368				
			0602-0367				
			0602-0368				
			0602-0366				
			0602-0367				
			0602-0368				
			0602-0367				
			0602-0368				
			0602-0366				
			0602-0367				
			0602-0368				
			0602-0367				
			0602-0368				
			0602-0366				
			0602-0367				
			0602-0368				
			0602-0367				
			0602-0368				
			0602-0366				
			0602-0367				
			0602-0368				
			0602-0367				
			0602-0368				
			0602-0366				
			0602-0367				
			0602-0368				
			0602-0367				
			0602-0368				
			0602-0366				
			0602-0367				
			0602-0368				
			0602-0367				
			0602-0368				
			0602-0366				
			0602-0367				
			0602-0368				
			0602-0367				
			0602-0368				
			0602-0366				
			0602-0367				
			0602-0368				
			0602-0367				
			0602-0368				
			0602-0366				
			0602-0367				
			0602-0368				
			0602-0367				
			0602-0368				
			0602-0366				
			0602-0367				
			0602-0368				
			0602-0367				
			0602-0368				
			0602-0366				
			0602-0367				
			0602-0368				
			0602-0367				
			0602-0368				
			0602-0366				
			0602-0367				
			0602-0368				
			0602-0367				
			0602-0368				
			0602-0366				
			0602-0367				
			0602-0368				
			0602-0367				
			0602-0368				
			0602-0366				
			0602-0367				
			0602-0368				
			0602-0367				
			0602-0368				
			0602-0366				
			0602-0367				
			0602-0368				
			0602-0367				
			0602-0368				
			0602-0366				
			0602-0367				
			0602-0368				
			0602-0367				
			0602-0368				
			0602-0366				
			0602-0367				
			0602-0368				
			0602-0367				
			0602-0368				
			0602-0366				
			0602-0367				
			0602-0368				
			0602-0367				
			0602-0368				
			0602-0366				
			0602-0367				
			0602-0368				
			0602-0367				
			0602-0368				
			0602-0366				
			0602-0367				
			0602-0368				
			0602-0367				
			0602-0368				
			0602-0366				
			0602-0367				
			0602-0368				
			0602-0367				
			0602-0368				
			0602-0366				
			0602-0367				
			0602-0368				
			0602-0367				
			0602-0368				
			0602-0366				
			0602-0367				
			0602-0368				
			0602-0367				
			0602-0368				
			0602-0366				
			0602-0367				
			0602-0368				

Продолжение табл. 2

Обозначение пресс-формы-заготовки	исполнения 2	Поз. 1		Поз. 2		Поз. 3		Поз. 4		Поз. 5		Поз. 6	
		Плита-заготовка для неподвижной облоймы		Плита-заготовка для подвижной облоймы		Плита-заготовка для промежуточной плиты		Плита-заготовка крепления		Плита-заготовка выталкивателей		Плита-заготовка опорная	
		Кол. 1	Кол. 1	Кол. 1	Кол. 1	Кол. 1	Кол. 2	исполнения 1	исполнения 2	исполнения 1	исполнения 2	исполнения 1	исполнения 2
		ГОСТ 22065—76											
исполнения 1		Кол. 1											
0606-0597	0606-0622		0600-0164	0600-0164	0600-0164								
0606-0599	0606-0624	0600-0164		0600-0165	0600-0164								
0606-0601	0606-0626			0600-0166	0600-0164								
0606-0603	0606-0628			0600-0167	0600-0165								
0606-0605	0606-0632			0600-0164	0600-0166								
0606-0607	0606-0634	0600-0165		0600-0165	0600-0164								
0606-0609	0606-0636			0600-0166	0600-0167								
0606-0611	0606-0638			0600-0167	0600-0164	0600-0164							
0606-0613	0606-0642			0600-0164	0600-0165								
0606-0615	0606-0644	0600-0166		0600-0165	0600-0166								
0606-0617	0606-0646			0600-0166	0600-0167								
0606-0619	0606-0648			0600-0167	0600-0164								
0606-0621	0606-0652			0600-0164	0600-0165								
0606-0623	0606-0654	0600-0167		0600-0165	0600-0166								
0606-0625	0606-0656			0600-0166	0600-0167								
0606-0627	0606-0658			0600-0167	0600-0164								

Обозначения

Продолжение табл. 2

Обозначение пресс-формы-заготовки	Поз. 7 Стойка ГОСТ 22071—76 Кол. 2	Поз. 8 Колодка ГОСТ 22072—76 Кол. 4	Поз. 9 Втулка ГОСТ 22073—76 Кол. 4	Поз. 10 Втулка ГОСТ 22075—76 Кол. 4	Поз. 11 Шайба ГОСТ 22076—76 Кол. 8	Поз. 12 Винт ГОСТ 11738—84 Кол. 4	Поз. 13 Винт ГОСТ 11738—84 Кол. 4	
								Обозначения
исполнения 1	исполнения 2							
0606-0597	0606-0622		0602-0364					
0606-0599	0606-0624	0603-0385	0602-0365	0602-0422		М8—8×70.88.05		
0606-0601	0606-0626		0602-0366					
0606-0603	0606-0628		0602-0367					
0606-0605	0606-0632		0602-0364					
0606-0607	0606-0634		0602-0365					
0606-0609	0606-0636	0603-0386	0602-0366					
0606-0611	0606-0638		0602-0367					
0606-0613	0606-0642		0602-0365					
0606-0615	0606-0644		0602-0366					
0606-0617	0606-0646	0603-0387	0602-0367	0602-0423		0602-0351		М8—8×25.88.05
0606-0619	0606-0648		0602-0368					
0606-0621	0606-0652		0602-0366					
0606-0623	0606-0654		0602-0367					М8—8×80.88.05
0606-0625	0606-0656	0603-0388	0602-0368					
0606-0627	0606-0658	0602-0309	0602-0369					

Продолжение табл. 2

Обозначение пресс-формы-заготовки	Поз. 1 Плита-заготовка для неподвижной обоймы		Поз. 2 Плита-заготовка для подвижной обоймы		Поз. 3 Плита-заготовка для промежуточной плиты	Поз. 4 Плита-заготовка крепления	Поз. 5 Плита-заготовка выталкивателей		Поз. 6 Плита-заготовка опорная	
	Кол. 1	Кол. 1	Кол. 1	Кол. 1			исполнения 1	исполнения 2	исполнения 1	исполнения 2
исполнения 1	ГОСТ 22065—76									
исполнения 2	Кол. 1									
0606-0629			0600-0168	0600-0168						
0606-0631				0600-0169						
0606-0633				0600-0171						
0606-0635				0600-0172						
0606-0637				0600-0168						
0606-0639				0600-0169						
0606-0641			0600-0169	0600-0171						
0606-0643				0600-0172		0602-0255	0603-0265	0603-0295	0603-0325	0603-0355
0606-0645				0600-0168						
0606-0647				0600-0169						
0606-0649			0600-0171	0600-0171						
0606-0651				0600-0172						
0606-0653				0600-0168						
0606-0655				0600-0169						
0606-0657			0600-0172	0600-0171						
0606-0659				0600-0172						

Обозначения

Продолжение табл. 2

Обозначение пресс-формы-заготовки	Поз. 7 Стойка ГОСТ 22071—76 Кол. 2	Поз. 8 Колонка ГОСТ 22072—76 Кол. 4	Поз. 9 Втулка ГОСТ 22073—76 Кол. 4	Поз. 10 Втулка ГОСТ 22075—76 Кол. 4	Поз. 11 Шайба ГОСТ 22076—76 Кол. 8	Поз. 12 Внут ГОСТ 11738—84 Кол. 4	Поз. 13 Внут ГОСТ 11738—84 Кол. 4
исполнения 1							
исполнения 2							
0606-0629	0606-0662		0602-0374	0602-0424		M10—8×70.88.05	
0606-0631	0606-0664	0603-0389	0602-0373	0602-0426		M10—8×90.88.05	
0606-0633	0606-0666			0602-0427		M10—8×100.88.05	
0606-0635	0606-0668		0602-0374				
0606-0637	0606-0672			0602-0425		M10—8×80.88.05	
0606-0639	0606-0674		0602-0375				
0606-0641	0606-0676	0603-0391	0602-0374	0602-0427		M10—8×100.88.05	
0606-0643	0606-0678		0602-0375				
0606-0645	0606-0682		0602-0375	0602-0425	0602-0352	M10—8×20.88.05	M10—8×25.88.05
0606-0647	0506-0684		0602-0375				
0606-0649	0606-0686	0603-0392	0602-0376	0602-0426		M10—8×90.88.05	
0606-0651	0606-0688		0602-0377				
0606-0653	0606-0692			0602-0425		M10—8×80.88.05	
0606-0655	0606-0694		0602-0376	0602-0426		M10—8×90.88.05	
0606-0657	0606-0696	0603-0393	0602-0376			M10—8×100.88.05	
0606-0659	0606-0698		0602-0377	0602-0427			

Продолжение табл. 2

Обозначение пресс формы-заготовки	Поз. 1 Плита-заготовка для неподвижной облоймы		Поз. 2 Плита-заготовка для подвижной облоймы		Поз. 3 Плита-заготовка для промежуточной плиты	Поз. 4 Плита-заготовка крепления	Поз. 5 Плита-заготовка выталкивателей		Поз. 6 Плита-заготовка опорная	
	Кол. 1	Кол. 1	Кол. 1	Кол. 1			исполнения 1	исполнения 2	исполнения 1	исполнения 2
исполнения 1	ГОСТ 22065—76									
исполнения 2	Кол. 1									
0606-0661			0600-0173							
0606-0663		0600-0173								
0606-0665			0600-0175							
0606-0667			0600-0176							
0606-0669			0600-0173							
0606-0671		0600-0174								
0606-0673			0600-0175							
0606-0675			0600-0176		0600-0173					6 0603-0356
0606-0677			0600-0173							
0606-0679		0600-0175								
0606-0681			0600-0174							
0606-0683			0600-0175							
0606-0685			0600-0176							
0606-0687			0600-0173							
0606-0689		0600-0176								
0606-0691			0600-0175							
			0600-0176							
			0600-0176							

Обозначения

Продолжение табл. 2

Обозначение пресс-формы-заготовки		Поз. 7 Стойка ГОСТ 22071—76 Кол. 2	Поз. 8 Колодка ГОСТ 22072—76 Кол. 4	Поз. 9 Втулка ГОСТ 22073—76 Кол. 4	Поз. 10 Втулка ГОСТ 22075—76 Кол. 4	Поз. 11 Шайба ГОСТ 22076—76 Кол. 8	Поз. 12 Винт ГОСТ 11738—84 Кол. 4	Поз. 13 Винт ГОСТ 11738—84 Кол. 4	
									Обозначения
исполнения 1	исполнения 2	0606-0661	0606-0702		0602-0374	0602-0424		M10—8×70.88.05	
		0606-0663	0606-0704	0603-0389	0602-0314	0602-0426		M10—8×90.88.05	
		0606-0665	0606-0706		0602-0373			M10—8×100.88.05	
		0606-0667	0606-0708		0602-0374				
		0606-0669	0606-0712			0602-0425		M10—8×80.88.05	
		0606-0671	0606-0714	0603-0391	0602-0315			M10—8×100.88.05	
		0606-0673	0606-0716			0602-0427			
		0606-0675	0606-0718				00 02-0352	M10—8×80.88.05	M10—8×25.88.05
		0606-0677	0606-0722			0602-0425			
		0606-0679	0606-0724					M10—8×90.88.05	
		0606-0681	0606-0726	0603-0392	0602-0317	0602-0426			
		0606-0683	0606-0728			0602-0376		M10—8×80.88.05	
		0606-0685	0606-0732			0602-0377		M10—8×90.88.05	
		0606-0687	0606-0734			0602-0425		M10—8×100.88.05	
		0606-0689	0606-0736	0603-0393	0602-0319	0602-0426		M10—8×80.88.05	
0606-0691	0606-0738			0602-0427		M10—8×90.88.05			

Продолжение табл. 2

Обозначение пресс-формы-заготовки	Поз. 1 Плита-заготовка для неподвижной облоймы		Поз. 2 Плита-заготовка для подвижной облоймы		Поз. 3 Плита-заготовка для промежуточной плиты	Поз. 4 Плита-заготовка крепления	Поз. 5 Плита-заготовка выталкивателей		Поз. 6 Плита-заготовка опорная	
	Кол. 1	ГОСТ 22065—76	Кол. 1	Кол. 1			исполнения 1	исполнения 2	исполнения 1	исполнения 2
исполнения 1										
	исполнения 2									
0606-0693	0606-0742		0600-0177	0600-0177						
0606-0695	0606-0744			0600-0178						
0606-0697	0606-0746			0600-0179						
0606-0699	0606-0748			0600-0181						
0606-0701	0606-0752			0600-0177						
0606-0703	0606-0754		0600 0178	0600-0178						
0606-0705	0606-0756			0600-0179						
0606-0707	0606-0758			0600-0181						
0606-0709	0606-0762			0600-0177						
0606-0711	0606-0764		0600-0179	0600-0178						
0606-0713	0606-0766			0600-0179						
0606-0715	0606-0768			0600-0181						
0606-0717	0606-0772			0600-0177						
0606-0719	0606-0774		0600-0181	0600-0178						
0606-0721	0606-0776			0600-0179						
0606-0723	0606-0778			0600-0181						

Обозначения

Продолжение табл. 2

Обозначение пресс-формы-заготовки		Поз. 7 Стойка ГОСТ 22071—76 Кол. 2	Поз. 8 Колодка ГОСТ 22072—76 Кол. 4	Поз. 9 Втулка ГОСТ 22073—76 Кол. 4	Поз. 10 Втулка ГОСТ 22076—76 Кол. 4	Поз. 11 Шайба ГОСТ 22076—76 Кол. 8	Поз. 12 Винт ГОСТ 11738—84 Кол. 4	Поз. 13 Винт ГОСТ 11738—84 Кол. 4	
									Обозначения
исполнения 1	исполнения 2								
0606-0693	0606-0742			0602-0374	0602-0424		M10—8×70.88.05		
0606-0695	0606-0744	0603-0394	0602-0314	0602-0373	0602-0426		M10—8×90.88.05		
0606-0697	0606-0746			0602-0374	0602-0427		M10—8×100.88.05		
0606-0699	0606-0748								
0606-0701	0606-0752			0602-0375	0602-0425		M10—8×80.88.05		
0606-0703	0606-0754	0603-0395	0602-0315	0602-0374	0602-0427		M10—8×100.88.05		
0606-0705	0606-0756				0602-0425	0602-0352	M10—8×80.88.05	M10—8×25.88.05	
0606-0707	0606-0758			0602-0375					
0606-0709	0606-0762			0602-0374	0602-0425		M10—8×80.88.05		
0606-0711	0606-0764			0602-0375	0602-0426		M10—8×90.88.05		
0606-0713	0606-0766	0603-0396	0602-0317	0602-0376			M10—8×90.88.05		
0606-0715	0606-0768			0602-0377					
0606-0717	0606-0772				0602-0425		M10—8×80.88.05		
0606-0719	0606-0774			0602-0376	0602-0426		M10—8×90.88.05		
0606-0721	0606-0776	0603-0397	0602-0319				M10—8×100.88.05		
0606-0723	0606-0778			0602-0377	0602-0427				

Продолжение табл. 2

Обозначение пресс-формы-заготовки	Поз. 1 Плита-заготовка для неподвижной облоймы		Поз. 2 Плита-заготовка для подвижной облоймы ГОСТ 22065—76		Поз. 3 Плита-заготовка для промежуточной плиты		Поз. 4 Плита-заготовка крепления ГОСТ 22066—76 Кол. 2	Поз. 5 Плита-заготовка выталкивателей		Поз. 6 Плита-заготовка опорная		
	Кол. 1	Кол. 1	Кол. 1	Кол. 1	Кол. 1	Кол. 1		Кол. 1	Кол. 1	Кол. 1	Кол. 1	Кол. 1
0606-0725	0606-0782		0600-0182	0600-0182								
0606-0727	0606-0784		0600-0183	0600-0183								
0606-0729	0606-0786		0600-0184	0600-0184								
0606-0731	0606-0788		0600-0185	0600-0185								
0606-0733	0606-0792		0600-0182	0600-0182								
0606-0735	0606-0794		0600-0183	0600-0183								
0606-0737	0606-0796		0600-0184	0600-0184								
0606-0739	0606-0798		0600-0183	0600-0183								
0606-0741	0606-0802		0600-0185	0600-0185			0602-0258	0603-0268	0603-0298	0603-0328	0603-0358	
0606-0743	0606-0804		0600-0182	0600-0182								
0606-0745	0606-0806		0600-0183	0600-0183								
0606-0747	0606-0808		0600-0184	0600-0184								
0606-0749	0606-0812		0600-0185	0600-0185								
0606-0751	0606-0814		0600-0182	0600-0182								
0606-0753	0606-0816		0600-0183	0600-0183								
0606-0755	0606-0818		0600-0184	0600-0184								
			0600-0185	0600-0185								

Обозначения

Продолжение табл. 2

Обозначение пресс-формы-заготовки	Поз. 7 Стойка ГОСТ 22071—76 Кол. 2	Поз. 8 Колонка ГОСТ 22072—76 Кол. 4	Поз. 9 Втулка ГОСТ 22073—76 Кол. 4	Поз. 10 Втулка ГОСТ 22075—76 Кол. 4	Поз. 11 Шайба ГОСТ 22076—76 Кол. 8	Поз. 12 Винт ГОСТ 11738—84 Кол. 4	Поз. 13 Винт ГОСТ 11738—84 Кол. 4
исполнения 1	исполнения 2						
0606-0725	0606-0782		0602-0374	0602-0424		M10—8×70.88.05	
0606-0727	0606-0784	0603-0394	0602-0373	0602-0426		M10—8×90.88.05	
0606-0729	0606-0786			0602-0427		M10—8×100.88.05	
0606-0731	0606-0788		0602-0374				
0606-0733	0606-0792			0602-0425		M10—8×80.88.05	
0606-0735	0606-0794	0603-0395	0602-0375				
0606-0737	0606-0796	0602-0315	0602-0374	0602-0427		M10—8×100.88.05	
0606-0739	0606-0798		0602-0375		0602-0352		M10—8×25.88.05
0606-0741	0606-0802		0602-0675	0602-0425		M10—8×80.88.05	
0606-0743	0606-0804	0603-0396	0602-0376	0602-0426		M10—8×90.88.05	
0606-0745	0606-0806		0602-0377				
0606-0747	0606-0808						
0606-0749	0606-0812			0602-0425		M10—8×80.88.05	
0606-0751	0606-0814	0603-0397	0602-0376	0602-0426		M10—8×90.88.05	
0606-0753	0606-0816	0602-0319					
0606-0755	0606-0818		0602-0377	0602-0427		M10—8×100.88.05	

Продолжение табл. 2

Обозначение пресс-формы заготовки	Поз. 1 Плита-заготовка для неподвижной облоймы		Поз. 2 Плита-заготовка для подвижной облоймы		Поз. 3 Плита-заготовка для промежуточной плиты	Поз. 4 Плита-заготовка крепления	Поз. 5 Плита-заготовка вытравителей		Поз. 6 Плита-заготовка облойная		
	Кол. 1	Кол. 1	Кол. 1	Кол. 1			исполнения 1	исполнения 2		исполнения 1	исполнения 2
	исполнения 2										
0606-0757	0606-0822	0600-0186	0600-0186	0600-0186	0600-0186	0602-0259	0603-0269	0603-0299	0603-0320	0603-0359	
0606-0759	0606-0824	0600-0186	0600-0187	0600-0187	0600-0186						
0606-0761	0606-0826			0600-0188	0600-0188						
0606-0763	0606-0828			0600-0189	0600-0189						
0606-0765	0606-0832			0600-0186	0600-0186						
0606-0767	0606-0834	0600-0187	0600-0187	0600-0187	0600-0188						
0606-0769	0606-0836			0600-0188	0600-0188						
0606-0771	0606-0838			0600-0189	0600-0189						
0606-0773	0606-0842			0600-0186	0600-0186						
0606-0775	0606-0844	0600-0188	0600-0188	0600-0187	0600-0188						
0606-0777	0606-0846			0600-0188	0600-0188						
0606-0779	0606-0848			0600-0189	0600-0189						
0606-0781	0606-0852			0600-0186	0600-0186						
0606-0783	0606-0854	0600-0189	0600-0189	0600-0187	0600-0187						
0606-0785	0606-0856			0600-0188	0600-0188						
0606-0787	0606-0858			0600-0189	0600-0189						

Обозначения

Продолжение табл. 2

Обозначение пресс-формы-заготовки		Поз. 7 Стойка ГОСТ 22071-76 Кол. 2	Поз. 8 Колонка ГОСТ 22072-76 Кол. 4	Поз. 9 Втулка ГОСТ 22073-76 Кол. 4	Поз. 10 Втулка ГОСТ 22075-76 Кол. 4	Поз. 11 Шайба ГОСТ 22076-76 Кол. 8	Поз. 12 Винт ГОСТ 11738-84 Кол. 4	Поз. 13 Винт ГОСТ 11738-84 Кол. 4	
									Обозначения
исполнения 1		исполнения 2							
0606-0757	0606-0822			0602-0381	0602-0428		M12-8×70.88.05		
0606-0759	0606-0824	0603-0398	0602-0323		0602-0431		M12-8×90.88.05		
0606-0761	0606-0826			0602-0379	0602-0432		M12-8×100.88.05		
0606-0763	0606-0828				0602-0433		M12-8×110.88.05		
0606-0765	0606-0832			0602-0381	0602-0429		M12-8×80.88.05		
0606-0767	0606-0834			0602-0382	0602-0432		M12-8×100.88.05		
0606-0769	0606-0836	0603-0399	0602-0324		0602-0433		M12-8×110.88.05		
0606-0771	0606-0838			0602-0381	0602-0429	0602-0353	M12-8×80.88.05	M12-8×25.88.05	
0606-0773	0606-0842				0602-0431		M12-8×90.88.05		
0606-0775	0606-0844	0603-0401	0602-0325		0602-0423		M12-8×110.88.05		
0606-0777	0606-0846			0602-0383	0602-0429		M12-8×80.88.05		
0606-0779	0606-0848			0602-0382	0602-0433		M12-8×110.88.05		
0606-0781	0606-0852				0602-0429		M12-8×80.88.05		
0606-0783	0606-0854	0603-0402	0602-0327	0602-0383	0602-0431		M12-8×90.88.05		
0606-0785	0606-0856				0602-0431		M12-8×100.88.95		
0606-0787	0606-0858			0602-0384	0602-0432		M12-8×100.88.95		

Продолжение табл. 2

Обозначение пресс-формы-заготовки	Поз. 1 Плита-заготовка для неподвижной облоймы	Поз. 2 Плита-заготовка для подвижной облоймы	Поз. 3 Плита-заготовка для промежуточной плиты	Поз. 4 Плита-заготовка крепления	Поз. 5 Плита-заготовка выгалькивателей		Поз. 6 Плита-заготовка опорная	
					исполнения 1	исполнения 2	исполнения 1	исполнения 2
исполнения 1	Кол. 1	Кол. 1	Кол. 1	ГОСТ 22066—76 Кол. 2	ГОСТ 22067—76 Кол. 1	ГОСТ 22068—76 Кол. 1	ГОСТ 22069—76 Кол. 1	ГОСТ 22070—76 Кол. 1
		ГОСТ 22065—76						
	исполнения 2							
0606-0789	0606-0862	0600-0191	0600-0191					
0606-0791	0606-0864		0600-0192					
0606-0793	0606-0866		0600-0193					
0606-0795	0606-0868		0600-0194					
0606-0797	0606-0872		0600-0191					
0606-0799	0606-0874	0600-0192	0600-0192					
0606-0801	0606-0876		0600-0193					
0606-0803	0606-0878		0600-0194	0602-0261	0603-0271	0603-0301	0603-0331	0603-0361
0606-0805	0606-0882		0600-0191					
0606-0807	0606-0884	0600-0193	0600-0192					
0606-0809	0606-0886		0600-0193					
0606-0811	0606-0888		0600-0194					
0606-0813	0606-0892		0600-0191					
0606-0815	0606-0894	0600-0194	0600-0192					
0606-0817	0606-0896		0600-0193					
0606-0819	0606-0898		0600-0194					

Обозначения

Продолжение табл. 2

Обозначение пресс-формы-заготовки		Поз. 7 Стойка ГОСТ 22071—76 Кол. 2	Поз. 8 Колонка ГОСТ 22072—76 Кол. 4	Поз. 9 Втулка ГОСТ 22073—76 Кол. 4	Поз. 10 Втулка ГОСТ 22075—76 Кол. 4	Поз. 11 Шайба ГОСТ 22076—76 Кол. 8	Поз. 12 Винт ГОСТ 11738—84 Кол. 4	Поз. 13 Винт ГОСТ 11738—84 Кол. 4
исполнения 1	исполнения 2	0606-0789	0606-0862	0602-0381	0602-0428		M12—8×70.88.05	
		0606-0791	0606-0864	0602-0379	0602-0431		M12—8×90.88.05	
		0606-0793	0606-0866	0602-0381	0602-0432		M12—8×100.88.05	
		0606-0795	0606-0868	0602-0382	0602-0433		M12—8×110.88.05	
		0606-0797	0606-0872	0602-0382	0602-0429		M12—8×80.88.05	
		0606-0799	0606-0874	0602-0381	0602-0432		M12—8×100.88.05	
		0606-0801	0606-0876	0602-0382	0602-0433		M12—8×110.88.05	
		0606-0803	0606-0878	0602-0381	0602-0429	0602-0353	M12—8×80.88.05	
		0606-0805	0606-0882	0602-0382	0602-0431		M12—8×90.88.05	
		0606-0807	0606-0884	0602-0383	0602-0433		M12—8×110.88.05	
		0606-0809	0606-0886	0602-0383	0602-0429		M12—8×80.88.05	
		0606-0811	0606-0888	0602-0382	0602-0433		M12—8×110.88.05	
		0606-0813	0606-0892	0602-0383	0602-0429		M12—8×80.88.05	
		0606-0815	0606-0894	0602-0383	0602-0431		M12—8×90.88.05	
		0606-0817	0606-0896	0603-0402	0602-0327		M12—8×100.88.95	
		0606-0819	0606-0898	0602-0384	0602-0432		M12—8×25.88.05	

Продолжение табл. 2

Обозначение пресс-формы-заготовки	Поз. 1 Плита-заготовка для неподвижной облоймы		Поз. 2 Плита-заготовка для подвижной облоймы		Поз. 3 Плита-заготовка для промежуточной плиты		Поз. 4 Плита-заготовка крепления		Поз. 5 Плита-заготовка выталкивателей		Поз. 6 Плита-заготовка опорная	
	Кол. 1	ГОСТ 22065—76	Кол. 1	Кол. 1	Кол. 1	Кол. 1	ГОСТ 22066—76	Кол. 1	Кол. 1	Кол. 1	Кол. 1	Кол. 1
исполнения 1												
исполнения 2												
0606-0821	0606-0902		0600-0195	0600-0195								
0606-0823	0606-0904		0600-0196	0600-0196								
0606-0825	0606-0906		0600-0197	0600-0197								
0606-0827	0606-0908		0600-0198	0600-0198								
0606-0829	0606-0912		0600-0195	0600-0195								
0606-0831	0606-0914		0600-0196	0600-0196								
0606-0833	0606-0916		0600-0197	0600-0197								
0606-0835	0606-0918		0600-0198	0600-0198			0602-0262		0603-0272	0603-0302	0603-0332	0603-0362
0606-0837	0606-0922		0600-0195	0600-0195								
0606-0839	0606-0924		0600-0196	0600-0196								
0606-0841	0606-0926		0600-0197	0600-0197								
0606-0843	0606-0928		0600-0198	0600-0198								
0606-0845	0606-0932		0600-0195	0600-0195								
0606-0847	0606-0934		0600-0196	0600-0196								
0606-0849	0606-0936		0600-0197	0600-0197								
0606-0851	0606-0938		0600-0198	0600-0198								

Обозначения

Продолжение табл. 2

Обозначение пресс-формы-заготовки	Обозначения							Поз. 13 Винт ГОСТ 11738—84 Кол. 4
	Поз. 7 Стойка ГОСТ 22071—76 Кол. 2	Поз. 8 Колодка ГОСТ 22072—76 Кол. 4	Поз. 9 Втулка ГОСТ 22073—76 Кол. 4	Поз. 10 Втулка ГОСТ 22273—76 Кол. 4	Поз. 11 Шайба ГОСТ 22076—76 Кол. 8	Поз. 12 Винт ГОСТ 11738—84 Кол. 4		
исполнения 1	исполнения 2							
0606-0821	0606-0902				0602-0431			M12—8×90.88.05
0606-0823	0606-0904		0602-0379		0602-0432			M12—8×100.88.05
0606-0825	0606-0906				0602-0433			M12—8×110.88.05
0606-0827	0606-0908				0602-0434			M12—8×120.88.05
0606-0829	0606-0912		0602-0382		0602-0429			M12—8×80.88.05
0606-0831	0606-0914				0602-0432			M12—8×100.88.05
0606-0833	0606-0916		0602-0381		0602-0433			M12—8×110.88.05
0606-0835	0606-0918				0602-0434			M12—8×120.88.05
0606-0837	0606-0922		0602-0382		0602-0431	0602-0353		M12—8×25.88.05
0606-0839	0606-0924		0602-0383		0602-0433			
0606-0841	0606-0926		0602-0325		0602-0434			
0606-0843	0606-0928				0602-0431			M12—8×90.88.05
0606-0845	0606-0932		0602-0382		0602-0433			M12—8×110.88.05
0606-0847	0606-0934				0602-0434			M12—8×120.88.05
0606-0849	0606-0936		0602-0383		0602-0431			M12—8×90.88.05
			0602-0384		0602-0432			M12—8×100.88.05
0606-0851	0606-0938		0602-0384		0602-0434			M12—8×120.88.05

Продолжение табл. 2

Обозначение пресс-формы-заготовки	Поз. 1 Плита-заготовка для неподвижной облоймы		Поз. 2 Плита-заготовка для подвижной облоймы		Поз. 3 Плита-заготовка для промежуточной плиты	Поз. 4 Плита-заготовка крепления	Поз. 5 Плита-заготовка выталкивателей		Поз. 6 Плита-заготовка опорная			
	Кол. 1	Кол. 1	Кол. 1	Кол. 1			исполнения 1	исполнения 2	исполнения 1	исполнения 2	исполнения 1	исполнения 2
исполнения 1	ГОСТ 22065—76		ГОСТ 22065—76		ГОСТ 22066—76		ГОСТ 22067—76		ГОСТ 22068—76		ГОСТ 22070—76	
исполнения 2					Кол. 1		Кол. 1		Кол. 1		Кол. 1	
0606-0853	0606-0942	0600-0199	0600-0199	0600-0199	0600-0201	0602-0263	0603-0273	0603-0303	0603-0333	0603-0363		
0606-0855	0606-0944	0600-0201	0600-0201	0600-0201	0600-0201							
0606-0857	0606-0946	0600-0202	0600-0202	0600-0202	0600-0201							
0606-0859	0606-0948	0600-0203	0600-0203	0600-0203	0600-0201							
0606-0861	0606-0952	0600-0199	0600-0199	0600-0199	0600-0201							
0606-0863	0606-0954	0600-0201	0600-0201	0600-0201	0600-0201							
0606-0865	0606-0956	0600-0202	0600-0202	0600-0202	0600-0201							
0606-0867	0606-0958	0600-0203	0600-0203	0600-0203	0600-0201							
0606-0869	0606-0962	0600-0199	0600-0199	0600-0199	0600-0201							
0606-0871	0606-0964	0600-0201	0600-0201	0600-0201	0600-0201							
0606-0873	0606-0966	0600-0202	0600-0202	0600-0202	0600-0201							
0606-0875	0606-0968	0600-0203	0600-0203	0600-0203	0600-0201							
0606-0877	0606-0972	0600-0199	0600-0199	0600-0199	0600-0201							
0606-0879	0606-0974	0600-0201	0600-0201	0600-0201	0600-0201							
0606-0881	0606-0976	0600-0202	0600-0202	0600-0202	0600-0201							
0606-0883	0606-0978	0600-0203	0600-0203	0600-0203	0600-0201							

Обозначения

Продолжение табл. 2

Обозначение пресс-формы-заготовки		Поз. 7 Стойка ГОСТ 22071—76 Кол. 2	Поз. 8 Колодка ГОСТ 22072—76 Кол. 4	Поз. 9 Втулка ГОСТ 22073—76 Кол. 4	Поз. 10 Втулка ГОСТ 22075—76 Кол. 4	Поз. 11 Шайба ГОСТ 22076—76 Кол. 8	Поз. 12 Винт ГОСТ 11738—84 Кол. 4	Поз. 13 Винт ГОСТ 11738—84 Кол. 4
исполнения 1	исполнения 2	0606-0853	0606-0942		0602-0431		M12—8×90.88.05	
		0606-0855	0606-0944	0603-0403	0602-0432	0602-0379		M12—8×100.88.05
		0606-0857	0606-0946		0602-0433			M12—8×110.88.05
		0606-0859	0606-0948		0602-0434			M12—8×120.88.05
		0606-0861	0606-0952		0602-0429	0602-0382		M12—8×80.88.05
		0606-0863	0606-0954		0602-0432			M12—8×100.88.05
		0606-0865	0606-0956	0603-0404	0602-0433	0602-0381		M12—8×110.88.05
		0606-0867	0606-0958		0602-0434		0602-0353	M12—8×120.88.05
		0606-0869	0606-0962		0602-0431	0602-0382		M12—8×90.88.05
		0606-0871	0606-0964		0602-0383	0602-0383		M12—8×110.88.05
		0606-0873	0606-0966	0603-0405	0602-0325	0602-0382		M12—8×120.88.05
		0606-0875	0606-0968			0602-0382		M12—8×90.88.05
		0606-0877	0606-0972			0602-0383		M12—8×110.88.05
		0606-0879	0606-0974			0602-0383		M12—8×120.88.05
0606-0881	0606-0976	0603-0406	0602-0327	0602-0384		M12—8×90.88.05		
0606-0883	0606-0978			0602-0383		M12—8×100.88.05		
				0602-0434		M12—8×120.88.05		

Продолжение табл. 2

Обозначение пресс-формы-заготовки	Поз. 1 Плита-заготовка для неподвижной обоймы		Поз. 2 Плита-заготовка для подвижной обоймы		Поз. 3 Плита-заготовка для промежуточной плиты	Поз. 4 Плита-заготовка крепления	Поз. 5 Плита-заготовка выталкивателей		Поз. 6 Плита-заготовка опорная	
	Кол. 1	Кол. 1	Кол. 1	Кол. 1			исполнения 1	исполнения 2	исполнения 1	исполнения 2
исполнения 1	ГОСТ 22065—76									
исполнения 2	Кол. 1									
исполнения 1	Кол. 1									
0606-0885			0600-0204	0600-0204						
0606-0887			0600-0204	0600-0205						
0606-0889				0600-0206						
0606-0891				0600-0207						
0606-0893				0600-0204						
0606-0895			0600-0205	0600-0205						
0606-0897				0600-0206						
0606-0899				0600-0207						
0606-0901				0600-0204		0600-0205	0602-0264	0603-0274	0603-0304	0603-0334
0606-0903				0600-0205						
0606-0905			0600-0206	0600-0206						
0606-0907				0600-0207						
0606-0909				0600-0204						
0606-0911				0600-0205						
0606-0913			0600-0207	0600-0206						
0606-0915				0600-0207						

Обозначения

Обозначение пресс-формы-заготовки	Поз. 7 Стойка ГОСТ 22071—76 Кол. 2	Поз. 8 Колонка ГОСТ 22072—76 Кол. 4	Поз. 9 Втулка ГОСТ 22073—76 Кол. 4	Поз. 10 Втулка ГОСТ 22075—76 Кол. 4	Поз. 11 Шайба ГОСТ 22076—76 Кол. 8	Поз. 12 Винт ГОСТ 11738—84 Кол. 4	Поз. 13 Винт ГОСТ 11738—84 Кол. 4	
								Обозначения
0606-0885	0606-0982							M12—8×90.88.05
0606-0887	0606-0984	0603-0407	0602-0323	0602-0379		0602-0431		M12—8×100.88.05
0606-0889	0606-0986					0602-0433		M12—8×110.88.05
0606-0891	0606-0988					0602-0434		M12—8×120.88.05
0606-0893	0606-0992			0602-0382		0602-0429		M12—8×80.88.05
0606-0895	0606-0994	0603-0408	0602-0324	0602-0433		0602-0432		M12—8×100.88.05
0606-0897	0606-0996					0602-0433		M12—8×110.88.05
0606-0899	0606-0998					0602-0434		M12—8×120.88.05
0606-0901	0606-1002			0602-0382		0602-0431	0602-0353	M12—8×90.88.05
0606-0903	0606-1004			0602-0393				
0606-0905	0606-1006	0603-0409	0602-0325			0602-0433		M12—8×110.88.05
0606-0907	0606-1008			0602-0382		0602-0434		M12—8×120.88.05
0606-0909	0606-1012					0602-0431		M12—8×90.88.05
0606-0911	0606-1014	0603-0411	0602-0327	0602-0383		0602-0432		M12—8×100.88.05
0606-0913	0606-1016			0602-0384				
0606-0915	0606-1018			0602-0383		0602-0434		M12—8×120.88.05

Продолжение табл. 2

Обозначение пресс-формы-заготовки	Поз. 1 Плита-заготовка для неподвижной обоймы		Поз. 2 Плита-заготовка для подвижной обоймы		Поз. 3 Плита-заготовка для промежуточной плиты	Поз. 4 Плита-заготовка для крепления	Поз. 5 Плита-заготовка выталькивателей		Поз. 6 Плита-заготовка оловянная		
	Кол. 1	ГОСТ 22065—76	Кол. 1	Кол. 1			исполнения 1	исполнения 2	исполнения 1	исполнения 2	исполнения 1
исполнения 1	Кол. 1	ГОСТ 22065—76	Кол. 1	Кол. 1	Кол. 1	ГОСТ 22066—76 Кол. 2	ГОСТ 22067—76 Кол. 1	ГОСТ 22068—76 Кол. 1	ГОСТ 22070—76 Кол. 1	ГОСТ 22069—76 Кол. 1	ГОСТ 22070—76 Кол. 1
исполнения 2	Кол. 1	ГОСТ 22065—76	Кол. 1	Кол. 1	Кол. 1	ГОСТ 22066—76 Кол. 2	ГОСТ 22067—76 Кол. 1	ГОСТ 22068—76 Кол. 1	ГОСТ 22070—76 Кол. 1	ГОСТ 22069—76 Кол. 1	ГОСТ 22070—76 Кол. 1
0606-0917	0606-1022	0600-0208	0600-0208	0600-0208	0600-0209	0600-0211	0600-0212	0600-0208	0600-0209	0600-0211	0600-0212
0606-0919	0606-1024	0600-0208	0600-0208	0600-0209	0600-0211	0600-0212	0600-0208	0600-0209	0600-0211	0600-0212	0600-0208
0606-0921	0606-1026	0600-0208	0600-0208	0600-0209	0600-0211	0600-0212	0600-0208	0600-0209	0600-0211	0600-0212	0600-0208
0606-0923	0606-1028	0600-0208	0600-0208	0600-0209	0600-0211	0600-0212	0600-0208	0600-0209	0600-0211	0600-0212	0600-0208
0606-0925	0606-1032	0600-0208	0600-0208	0600-0209	0600-0211	0600-0212	0600-0208	0600-0209	0600-0211	0600-0212	0600-0208
0606-0927	0606-1034	0600-0208	0600-0208	0600-0209	0600-0211	0600-0212	0600-0208	0600-0209	0600-0211	0600-0212	0600-0208
0606-0929	0606-1036	0600-0208	0600-0208	0600-0209	0600-0211	0600-0212	0600-0208	0600-0209	0600-0211	0600-0212	0600-0208
0606-0931	0606-1038	0600-0208	0600-0208	0600-0209	0600-0211	0600-0212	0600-0208	0600-0209	0600-0211	0600-0212	0600-0208
0606-0933	0606-1042	0600-0208	0600-0208	0600-0209	0600-0211	0600-0212	0600-0208	0600-0209	0600-0211	0600-0212	0600-0208
0606-0935	0606-1044	0600-0208	0600-0208	0600-0209	0600-0211	0600-0212	0600-0208	0600-0209	0600-0211	0600-0212	0600-0208
0606-0937	0606-1046	0600-0208	0600-0208	0600-0209	0600-0211	0600-0212	0600-0208	0600-0209	0600-0211	0600-0212	0600-0208
0606-0939	0606-1048	0600-0208	0600-0208	0600-0209	0600-0211	0600-0212	0600-0208	0600-0209	0600-0211	0600-0212	0600-0208
0606-0941	0606-1052	0600-0208	0600-0208	0600-0209	0600-0211	0600-0212	0600-0208	0600-0209	0600-0211	0600-0212	0600-0208
0606-0943	0606-1054	0600-0208	0600-0208	0600-0209	0600-0211	0600-0212	0600-0208	0600-0209	0600-0211	0600-0212	0600-0208
0606-0945	0606-1056	0600-0208	0600-0208	0600-0209	0600-0211	0600-0212	0600-0208	0600-0209	0600-0211	0600-0212	0600-0208
0606-0947	0606-1058	0600-0208	0600-0208	0600-0209	0600-0211	0600-0212	0600-0208	0600-0209	0600-0211	0600-0212	0600-0208

Обозначения

Продолжение табл. 2

Обозначение пресс-формы-заготовки	Поз. 7 Стойка ГОСТ 22071—76 Кол. 2	Поз. 8 Колонка ГОСТ 22072—76 Кол. 4	Поз. 9 Втулка ГОСТ 22073—76 Кол. 4	Поз. 10 Втулка ГОСТ 22075—76 Кол. 4	Поз. 11 Шайба ГОСТ 22076—76 Кол. 8	Поз. 12 Винт ГОСТ 11738—84 Кол. 4	Поз. 13 Винт ГОСТ 11738—84 Кол. 4
исполнения 1							
исполнения 2							
0606-0917	0606-1022			0602-0431		M12—8×90.88.05	
0606-0919	0606-1024	0602-0323	0602-0379	0602-0432		M12—8×100.88.05	
0606-0921	0606-1026			0602-0433		M12—8×110.88.05	
0606-0923	0606-1028			0602-0434		M12—8×120.88.05	
0606-0925	0606-1032		0602-0382	0602-0429		M12—8×80.88.05	
0606-0927	0606-1034	0602-0324		0602-0432		M12—8×100.88.05	
0606-0929	0606-1036	0603-0408	0602-0381	0602-0433		M12—8×110.88.05	
0606-0931	0606-1038			0602-0434	0602-0353	M12—8×120.88.05	M12—8×25.88.05
0606-0933	0606-1042		0602-0382	0602-0431		M12—8×90.88.05	
0606-0935	0606-1044	0602-0326	0602-0383			M12—8×110.88.05	
0606-0937	0606-1046		0602-0382	0602-0433		M12—8×120.88.05	
0606-0939	0606-1048		0602-0382	0602-0434		M12—8×90.88.05	
0606-0941	0606-1052			0602-0431		M12—8×100.88.05	
0606-0943	0606-1054	0602-0327	0602-0383	0602-0432		M12—8×120.88.05	
0606-0945	0606-1056	0603-0411	0602-0384	0602-0434		M12—8×90.88.05	
0606-0947	0606-1058		0602-0384	0602-0434		M12—8×100.88.05	

Продолжение табл. 2

Обозначение пресс-формы-заготовки	Поз. 1 Плита-заготовка для неподвижной облоймы		Поз. 2 Плита-заготовка для подвижной облоймы		Поз. 3 Плита-заготовка для промежуточной плиты	Поз. 4 Плита-заготовка крепления	Поз. 5 Плита-заготовка выталкивателей		Поз. 6 Плита-заготовка опорная	
	Кол. 1	Кол. 1	Кол. 1	Кол. 1			исполнения 1	исполнения 2	исполнения 1	исполнения 2
исполнения 1	ГОСТ 22065—76									
	Кол. 1									
исполнения 2	Кол. 1									
	Кол. 1									
0606-0949	0606-1062	0600-0213	0600-0213	0600-0213	0600-0213	0602-0266	0603-0276	0603-0306	0603-0336	0603-0366
0606-0951	0606-1064	0600-0213	0600-0214	0600-0213	0600-0214	0602-0266	0603-0276	0603-0306	0603-0336	0603-0366
0606-0953	0606-1066	0600-0213	0600-0215	0600-0213	0600-0215	0602-0266	0603-0276	0603-0306	0603-0336	0603-0366
0606-0955	0606-1068	0600-0213	0600-0216	0600-0213	0600-0216	0602-0266	0603-0276	0603-0306	0603-0336	0603-0366
0606-0957	0606-1072	0600-0213	0600-0213	0600-0213	0600-0213	0602-0266	0603-0276	0603-0306	0603-0336	0603-0366
0606-0959	0606-1074	0600-0214	0600-0214	0600-0214	0600-0214	0602-0266	0603-0276	0603-0306	0603-0336	0603-0366
0606-0961	0606-1076	0600-0214	0600-0215	0600-0215	0600-0215	0602-0266	0603-0276	0603-0306	0603-0336	0603-0366
0606-0963	0606-1078	0600-0214	0600-0216	0600-0216	0600-0216	0602-0266	0603-0276	0603-0306	0603-0336	0603-0366
0606-0965	0606-1082	0600-0214	0600-0213	0600-0213	0600-0213	0602-0266	0603-0276	0603-0306	0603-0336	0603-0366
0606-0967	0606-1084	0600-0215	0600-0214	0600-0214	0600-0214	0602-0266	0603-0276	0603-0306	0603-0336	0603-0366
0606-0969	0606-1086	0600-0215	0600-0215	0600-0215	0600-0215	0602-0266	0603-0276	0603-0306	0603-0336	0603-0366
0606-0971	0606-1088	0600-0215	0600-0216	0600-0216	0600-0216	0602-0266	0603-0276	0603-0306	0603-0336	0603-0366
0606-0973	0606-1092	0600-0216	0600-0213	0600-0213	0600-0213	0602-0266	0603-0276	0603-0306	0603-0336	0603-0366
0606-0975	0606-1094	0600-0216	0600-0214	0600-0214	0600-0214	0602-0266	0603-0276	0603-0306	0603-0336	0603-0366
0606-0977	0606-1096	0600-0216	0600-0215	0600-0215	0600-0215	0602-0266	0603-0276	0603-0306	0603-0336	0603-0366
0606-0979	0606-1098	0600-0216	0600-0216	0600-0216	0600-0216	0602-0266	0603-0276	0603-0306	0603-0336	0603-0366

Обозначения

Продолжение табл. 2

Обозначение пресс-формы-заготовки		Поз. 7 Стойка ГОСТ 22071—76 Кол. 2	Поз. 8 Колонка ГОСТ 22072—76 Кол. 4	Поз. 9 Втулка ГОСТ 22073—76 Кол. 4	Поз. 10 Втулка ГОСТ 22075—76 Кол. 4	Поз. 11 Шайба ГОСТ 22076—76 Кол. 8	Поз. 12 Винт ГОСТ 11738—84 Кол. 4	Поз. 13 Винт ГОСТ 11738—84 Кол. 4
исполнения 1	0606-0949	0606-1062		0602-0386	0602-0436		M16—8×120.88.05	
	0606-0951	0606-1064	0603-0412	0602-0331	0602-0437		M16—8×130.88.05	
исполнения 2	0606-0953	0606-1066			0602-0438		M16—8×140.88.05	
	0606-0955	0606-1068		0602-0387				
	0606-0957	0606-1072		0602-0388	0602-0435		M16—8×110.88.05	
	0606-0959	0606-1074	0603-0413	0602-0332	0602-0437		M16—8×130.88.05	
	0606-0961	0606-1076			0602-0439	0602-0354	M16—8×150.88.05	M16—8×35.88.05
	0606-0963	0606-1078		0602-0387			M16—8×120.88.05	
	0606-0965	0606-1082			0602-0436			
	0606-0967	0606-1084		0602-0388			M16—8×140.88.05	
	0606-0969	0606-1086	0603-0414	0602-0333	0602-0438		M16—8×160.88.05	
	0606-0971	0606-1088		0602-0387	0602-0441		M16—8×120.88.05	
	0606-0973	0606-1092			0602-0436		M16—8×130.88.05	
	0606-0975	0606-1094			0602-0437		M16—8×140.88.05	
	0606-0977	0606-1096	0603-0415	0602-0336	0602-0438		M16—8×160.88.05	
	0606-0979	0606-1098		0602-0389	0602-0441		M16—8×140.88.05	

Продолжение табл. 2

Обозначение пресс-формы заготовки	Поз. 1 Плита-заготовка для неподвижной облоймы		Поз. 2 Плита-заготовка для подвижной облоймы		Поз. 3 Плита-заготовка для промежуточной плиты		Поз. 4 Плита-заготовка крепления		Поз. 5 Плита-заготовка выталкивателей		Поз. 6 Плита-заготовка опорная	
	Кол. 1	ГОСТ 22065—76	Кол. 1	Кол. 1	Кол. 1	Кол. 1	ГОСТ 22066—76 Кол. 2	исполнения 1		исполнения 2		
								ГОСТ 22067—76 Кол. 1	ГОСТ 22068—76 Кол. 1	ГОСТ 22069—76 Кол. 1	ГОСТ 22070—76 Кол. 1	
исполнения 1												
0606-0981	0606-1102	0600-0217	0600-0217	0600-0217	0600-0217	0602-0267	0603-0277	0603-0307	0603-0337	0603-0367		
0606-0983	0606-1104	0600-0218	0600-0218	0600-0218	0600-0218							
0606-0985	0606-1106	0600-0219	0600-0219	0600-0219	0600-0219							
0606-0987	0606-1108	0600-0221	0600-0221	0600-0221	0600-0221							
0606-0989	0606-1112	0600-0217	0600-0217	0600-0217	0600-0217							
0606-0991	0606-1114	0600-0218	0600-0218	0600-0218	0600-0218							
0606-0993	0606-1116	0600-0219	0600-0219	0600-0219	0600-0219							
0606-0995	0606-1118	0600-0221	0600-0221	0600-0221	0600-0221							
0606-0997	0606-1122	0600-0217	0600-0217	0600-0217	0600-0217							
0606-0999	0606-1124	0600-0218	0600-0218	0600-0218	0600-0218							
0606-1001	0606-1126	0600-0219	0600-0219	0600-0219	0600-0219							
0606-1003	0606-1128	0600-0221	0600-0221	0600-0221	0600-0221							
0606-1005	0606-1132	0600-0217	0600-0217	0600-0217	0600-0217							
0606-1007	0606-1134	0600-0218	0600-0218	0600-0218	0600-0218							
0606-1009	0606-1136	0600-0219	0600-0219	0600-0219	0600-0219							
0606-1011	0606-1138	0600-0221	0600-0221	0600-0221	0600-0221							

Обозначения

Продолжение табл. 2

Обозначение пресс-формы-заготовки	Поз. 7 Стойка ГОСТ 22071—76 Кол. 2	Поз. 8 Колонка ГОСТ 22072—76 Кол. 4	Поз. 9 Втулка ГОСТ 22073—76 Кол. 4	Поз. 10 Втулка ГОСТ 22075—76 Кол. 4	Поз. 11 Шайба ГОСТ 22076—76 Кол. 8	Поз. 12 Винт ГОСТ 11738—84 Кол. 4	Поз. 13 Винт ГОСТ 11738—84 Кол. 4
0606-0981	0606-1102			0602-0436		M16—8×120.88.05	
0606-0983	0606-1104	0603-0412	0602-0386	0602-0437		M16—8×130.88.05	
0606-0985	0606-1106			0602-0438		M16—8×140.88.05	
0606-0987	0606-1108		0602-0387				
0606-0989	0606-1112			0602-0435		M16—8×110.88.05	
0606-0991	0606-1114	0603-0413	0602-0388				
0606-0993	0606-1116			0602-0437		M16—8×130.88.05	
0606-0995	0606-1118		0602-0387	0602-0439	0602-0354	M16—8×150.88.05	M16—8×35.88.05
0606-0997	0606-1122			0602-0436		M16—8×120.88.05	
0606-0999	0606-1124		0602-0388				
0606-1001	0606-1126	0603-0414	0602-0388	0602-0438		M16—8×140.88.05	
0606-1003	0606-1128		0602-0387	0602-0441		M16—8×160.88.05	
0606-1005	0606-1132			0602-0436		M16—8×120.88.05	
0606-1007	0606-1134			0602-0437		M16—8×130.88.05	
0606-1009	0606-1136	0603-0415	0602-0389	0602-0438		M16—8×140.88.05	
0606-1011	0606-1138			0602-0441		M16—8×160.88.05	

Продолжение табл. 2

Обозначение пресс-формы-заготовки	Поз. 1 Плита-заготовка для неподвижной облоймы		Поз. 2 Плита-заготовка для подвижной облоймы		Поз. 3 Плита-заготовка для промежуточной плиты	Поз. 4 Плита-заготовка крепления	Поз. 5 Плита-заготовка выгалькивателей		Поз. 6 Плита-заготовка опорная		
	Кол. 1	ГОСТ 22065—76	Кол. 1	Кол. 1			исполнения 1	исполнения 2	исполнения 1	исполнения 2	исполнения 1
исполнения 1											
0606-1013	0606-1142		0600-0222	0600-0222							
0606-1015	0606-1144		0600-0222	0600-0223							
0606-1017	0606-1146		0600-0224	0600-0224							
0606-1019	0606-1148		0600-0225	0600-0225							
0606-1021	0606-1152		0600-0222	0600-0222							
0606-1023	0606-1154		0600-0223	0600-0223							
0606-1025	0606-1156		0600-0224	0600-0224							
0606-1027	0606-1158		0600-0225	0600-0225							
0606-1029	0606-1162		0600-0222	0600-0222							
0606-1031	0606-1164		0600-0223	0600-0223							
0606-1033	0606-1166		0600-0224	0600-0224							
0606-1035	0606-1168			0600-0225							
0606-1037	0606-1172			0600-0222							
0606-1039	0606-1174		0600-0225	0600-0223							
0606-1041	0606-1176			0600-0224							
0606-1043	0606-1178			0600-0225							

Обозначения

Продолжение табл. 2

Обозначение пресс-формы-заготовки		Поз. 7 Стойка ГОСТ 22071—76 Ком. 2	Поз. 8 Колодка ГОСТ 22072—76 Ком. 4	Поз. 9 Втулка ГОСТ 22073—76 Ком. 4	Поз. 10 Втулка ГОСТ 22075—76 Ком. 4	Поз. 11 Шайба ГОСТ 22076—76 Ком. 8	Поз. 12 Винт ГОСТ 11738—84 Ком. 4	Поз. 13 Винт ГОСТ 11738—84 Ком. 4
исполнения 1								
исполнения 2								
0606-1013	0606-1142				0602-0436		M16—8×130.88.05	
0606-1015	0606-1144	0603-0416	0602-0331	0602-0386	0602-0437		M16—8×140.88.05	
0606-1017	0606-1146				0602-0438			
0606-1019	0606-1148			0602-0387	0602-0439		M16—8×150.88.05	
0606-1021	0606-1152			0602-0398	0602-0435			
0606-1023	0606-1154				0602-0437		M16—8×110.88.05	
0606-1025	0606-1156	0603-0417	0602-0332	0602-0387	0602-0438		M16—8×130.88.05	
0606-1027	0606-1158				0602-0441	0602-0354	M16—8×160.88.05	M16—8×35.88.05
0606-1029	0606-1162			0602-0388	0602-0436		M16—8×120.88.05	
0606-1031	0606-1164			0602-0389	0602-0439		M16—8×150.88.05	
0606-1033	0606-1166	0603-0418	0602-0333	0602-0387	0602-0441		M16—8×160.88.05	
0606-1035	0606-1168			0602-0388	0602-0437		M16—8×130.88.05	
0606-1037	0606-1172			0602-0389	0602-0438			
0606-1039	0606-1174	0603-0419	0602-0336	0602-0387	0602-0439		M16—8×140.88.05	
0606-1041	0606-1176			0602-0388	0602-0441			
0606-1043	0606-1178			0602-0389	0602-0437		M16—8×160.88.05	

Обозначения

Продолжение табл. 2

Обозначение пресс-формы-заготовки	Поз. 1 Плита-заготовка для неподвижной облоймы		Поз. 2 Плита-заготовка для подвижной облоймы		Поз. 3 Плита-заготовка для промежуточной плиты		Поз. 4 Плита-заготовка крепления		Поз. 5 Плита-заготовка выталкивателей		Поз. 6 Плита-заготовка опорная	
	Кол. 1	Кол. 1	Кол. 1	Кол. 1	Кол. 1	Кол. 1	ГОСТ 22066—76 Кол. 2	ГОСТ 22067—76 Кол. 1	ГОСТ 22068—76 Кол. 1	ГОСТ 22069—76 Кол. 1	ГОСТ 22070—76 Кол. 1	ГОСТ 22071—76 Кол. 1
исполнения 1	исполнения 2											
исполнения 2	исполнения 1											
0606-1045	0606-1182	0600-0226	0600-0226	0600-0226	0600-0226	0600-0226	0602-0269	0603-0279	0603-0309	0603-0339	0603-0369	
0606-1047	0606-1184	0600-0227	0600-0227	0600-0227	0600-0227	0600-0227	0602-0269	0603-0279	0603-0309	0603-0339	0603-0369	
0606-1049	0606-1186	0600-0228	0600-0228	0600-0228	0600-0228	0600-0228	0602-0269	0603-0279	0603-0309	0603-0339	0603-0369	
0606-1051	0606-1188	0600-0229	0600-0229	0600-0229	0600-0229	0600-0229	0602-0269	0603-0279	0603-0309	0603-0339	0603-0369	
0606-1053	0606-1192	0600-0226	0600-0226	0600-0226	0600-0226	0600-0226	0602-0269	0603-0279	0603-0309	0603-0339	0603-0369	
0606-1055	0606-1194	0600-0227	0600-0227	0600-0227	0600-0227	0600-0227	0602-0269	0603-0279	0603-0309	0603-0339	0603-0369	
0606-1057	0606-1196	0600-0228	0600-0228	0600-0228	0600-0228	0600-0228	0602-0269	0603-0279	0603-0309	0603-0339	0603-0369	
0606-1059	0606-1198	0600-0229	0600-0229	0600-0229	0600-0229	0600-0229	0602-0269	0603-0279	0603-0309	0603-0339	0603-0369	
0606-1061	0606-1202	0600-0226	0600-0226	0600-0226	0600-0226	0600-0226	0602-0269	0603-0279	0603-0309	0603-0339	0603-0369	
0606-1063	0606-1204	0600-0227	0600-0227	0600-0227	0600-0227	0600-0227	0602-0269	0603-0279	0603-0309	0603-0339	0603-0369	
0606-1065	0606-1206	0600-0228	0600-0228	0600-0228	0600-0228	0600-0228	0602-0269	0603-0279	0603-0309	0603-0339	0603-0369	
0606-1067	0606-1208	0600-0229	0600-0229	0600-0229	0600-0229	0600-0229	0602-0269	0603-0279	0603-0309	0603-0339	0603-0369	
0606-1069	0606-1212	0600-0226	0600-0226	0600-0226	0600-0226	0600-0226	0602-0269	0603-0279	0603-0309	0603-0339	0603-0369	
0606-1071	0606-1214	0600-0227	0600-0227	0600-0227	0600-0227	0600-0227	0602-0269	0603-0279	0603-0309	0603-0339	0603-0369	
0606-1073	0606-1216	0600-0228	0600-0228	0600-0228	0600-0228	0600-0228	0602-0269	0603-0279	0603-0309	0603-0339	0603-0369	
0606-1075	0606-1218	0600-0229	0600-0229	0600-0229	0600-0229	0600-0229	0602-0269	0603-0279	0603-0309	0603-0339	0603-0369	

Обозначения

Продолжение табл. 2

Обозначение пресс-формы-заготовки		Поз. 7 Стойка ГОСТ 22071-76 Кол. 2	Поз. 8 Колодка ГОСТ 22072-76 Кол. 4	Поз. 9 Втулка ГОСТ 22073-76 Кол. 4	Поз. 10 Втулка ГОСТ 22075-76 Кол. 4	Поз. 11 Шайба ГОСТ 22076-76 Кол. 8	Поз. 12 Винт ГОСТ 11738-84 Кол. 4	Поз. 13 Винт ГОСТ 11738-84 Кол. 4	
									Обозначения
Исполнения 1	Исполнения 2	0606-1045	0606-1182		0602-0436			M16-8×130.88.05	M16-8×35.88.05
		0606-1047	0606-1184	0602-0386	0602-0437			M16-8×140.88.05	
0606-1049	0606-1186		0602-0438				M16-8×150.88.05		
0606-1051	0606-1188	0602-0387	0602-0439				M16-8×110.88.05		
0606-1053	0606-1192	0602-0388	0602-0435				M16-8×130.88.05		
0606-1055	0606-1194		0602-0437				M16-8×140.88.05		
0606-1057	0606-1196	0602-0387	0602-0438				M16-8×160.88.05		
0606-1059	0606-1198	0603-0417	0602-0332		0602-0441	0602-0354			
0606-1061	0606-1202		0602-0388		0602-0436		M16-8×120.88.05		
0606-1063	0606-1204	0603-0418	0602-0333	0602-0389			M16-8×150.88.05		
0606-1065	0606-1206		0602-0387	0602-0387	0602-0439		M16-8×160.88.05		
0606-1067	0606-1208		0602-0388	0602-0388	0602-0441		M16-8×130.88.05		
0606-1069	0606-1212		0602-0389	0602-0389	0602-0437		M16-8×140.88.05		
0606-1071	0606-1214	0603-0419	0602-0336	0602-0391	0602-0438		M16-8×160.88.05		
0606-1073	0606-1216				0602-0441				
0606-1075	0606-1218								

Продолжение табл. 2

Обозначение пресс-формы-заготовки	Поз. 1 Плита-заготовка для неподвижной облоймы		Поз. 2 Плита-заготовка для подвижной облоймы		Поз. 3 Плита-заготовка для промежуточной плиты	Поз. 4 Плита-заготовка крепления	Поз. 5 Плита-заготовка выталкивателей		Поз. 6 Плита-заготовка опорная	
	Кол. 1	Кол. 1	Кол. 1	Кол. 1			исполнения 1	исполнения 2	исполнения 1	исполнения 2
исполнения 1	ГОСТ 22065—76									
исполнения 2	Кол. 1									
0606-1077	0606-1222	0600-0231	0600-0231	0600-0231	0600-0232	0602-0271	0603-0281	0603-0311	0603-0341	0603-0371
0606-1079	0606-1224	0600-0231	0600-0232	0600-0233	0600-0234	0600-0232	0600-0233	0600-0234	0600-0231	0600-0234
0606-1081	0606-1226	0600-0231	0600-0232	0600-0233	0600-0234	0600-0232	0600-0233	0600-0234	0600-0231	0600-0234
0606-1083	0606-1228	0600-0231	0600-0232	0600-0233	0600-0234	0600-0232	0600-0233	0600-0234	0600-0231	0600-0234
0606-1085	0606-1232	0600-0231	0600-0232	0600-0233	0600-0234	0600-0232	0600-0233	0600-0234	0600-0231	0600-0234
0606-1087	0606-1234	0600-0231	0600-0232	0600-0233	0600-0234	0600-0232	0600-0233	0600-0234	0600-0231	0600-0234
0606-1089	0606-1236	0600-0231	0600-0232	0600-0233	0600-0234	0600-0232	0600-0233	0600-0234	0600-0231	0600-0234
0606-1091	0606-1238	0600-0231	0600-0232	0600-0233	0600-0234	0600-0232	0600-0233	0600-0234	0600-0231	0600-0234
0606-1093	0606-1242	0600-0231	0600-0232	0600-0233	0600-0234	0600-0232	0600-0233	0600-0234	0600-0231	0600-0234
0606-1095	0606-1244	0600-0231	0600-0232	0600-0233	0600-0234	0600-0232	0600-0233	0600-0234	0600-0231	0600-0234
0606-1097	0606-1246	0600-0231	0600-0232	0600-0233	0600-0234	0600-0232	0600-0233	0600-0234	0600-0231	0600-0234
0606-1099	0606-1248	0600-0231	0600-0232	0600-0233	0600-0234	0600-0232	0600-0233	0600-0234	0600-0231	0600-0234
0606-1101	0606-1252	0600-0231	0600-0232	0600-0233	0600-0234	0600-0232	0600-0233	0600-0234	0600-0231	0600-0234
0606-1103	0606-1254	0600-0231	0600-0232	0600-0233	0600-0234	0600-0232	0600-0233	0600-0234	0600-0231	0600-0234
0606-1105	0606-1256	0600-0231	0600-0232	0600-0233	0600-0234	0600-0232	0600-0233	0600-0234	0600-0231	0600-0234
0606-1107	0606-1258	0600-0231	0600-0232	0600-0233	0600-0234	0600-0232	0600-0233	0600-0234	0600-0231	0600-0234

Обозначения

Продолжение табл. 2

Обозначение пресс-формы-заготовки		Поз. 7 Стойка ГОСТ 22071—76 Кол. 2	Поз. 8 Колодка ГОСТ 22072—76 Кол. 4	Поз. 9 Втулка ГОСТ 22073—76 Кол. 4	Поз. 10 Втулка ГОСТ 22075—76 Кол. 4	Поз. 11 Шайба ГОСТ 22076—76 Кол. 8	Поз. 12 Винт ГОСТ 11738—84 Кол. 4	Поз. 13 Винт ГОСТ 11738—84 Кол. 4	
									Обозначения
исполнения 1		исполнения 2							
0606-1077	0606-1222	0603-0421		0602-0393	0602-0443		М20—8×130.88.05		
0606-1079	0606-1224	0603-0421	0602-0342		0602-0444		М20—8×140.88.05		
0606-1081	0606-1226				0602-0445		М20—8×150.88.05		
0606-1083	0606-1228			0602-0394	0602-0446		М20—8×160.88.05		
0606-1035	0606-1232			0602-0395	0602-0442		М20—8×120.88.05		
0606-1087	0606-1234	0603-0422	0602-0343		0602-0444		М20—8×140.88.05		
0606-1089	0606-1236			0602-0394	0602-0445		М20—8×150.88.05		
0606-1091	0606-1238				0602-0447	0602-0355	М20—8×170.88.05	М20—8×30.88.05	
0606-1093	0606-1242			0602-0395	0602-0443		М20—8×130.88.05		
0606-1095	0606-1244	0603-0423	0602-0344	0602-0396	0602-0442		М20—8×120.88.05		
0606-1097	0606-1246			0602-0395	0602-0445		М20—8×150.88.05		
0606-1099	0606-1248				0602-0447		М20—8×170.88.05		
0606-1101	0606-1252				0602-0443		М20—8×130.88.05		
0606-1103	0606-1254	0603-0424	0602-0347	0602-0396	0602-0444		М20—8×140.88.05		
0606-1105	0606-1256				0602-0445		М20—8×150.88.05		
0606-1107	0606-1258				0602-0447		М20—8×170.88.05		

Продолжение табл. 2

Обозначение пресс-формы-заготовки	Поз. 1		Поз. 2		Поз. 3		Поз. 4		Поз. 5		Поз. 6	
	Плита-заготовка для неподвижной облоймы	Кол 1	Плита-заготовка для подвижной облоймы	Кол 1	Плита-заготовка для промежуточной облоймы	Кол. 1	Плита-заготовка крепления	ГОСТ 22066—76 Кол. 2	Плита-заготовка вытравливателей	исполнения 1	исполнения 2	Плита-заготовка опорная
исполнения 1	ГОСТ 22065—76		ГОСТ 22065—76				ГОСТ 22066—76 Кол. 2		ГОСТ 22067—76 Кол. 1		ГОСТ 22069—76 Кол. 1	
исполнения 2	Кол 1		Кол 1		Кол. 1		Кол. 2		Кол. 1		Кол. 1	
0606-1109		0600-0235		0600-0235								
0606-1111	0600-0235			0600-0236								
0606-1113				0600-0237								
0606-1115				0600-0238								
0606-1117				0600-0235								
0606-1119	0600-0236			0600-0236								
0606-1121				0600-0237								
0606-1123				0600-0238								
0606-1125				0600-0235								
0606-1127	0600-0237			0600-0236								
0606-1129				0600-0237								
0606-1131				0600-0238								
0606-1133				0600-0235								
0606-1135	0600-0238			0600-0236								
0606-1137				0600-0237								
0606-1139				0600-0238								
								0602-0272	0603-0282	0603-0312	0603-0342	0603-0372
								0600-0236				

Обозначения

Продолжение табл. 2

Обозначение пресс-формы-заготовки	Поз. 7 Стойка ГОСТ 22071—76 Кол. 2	Поз. 8 Колонка ГОСТ 22072—76 Кол. 4	Поз. 9 Втулка ГОСТ 22073—76 Кол. 4	Поз. 10 Втулка ГОСТ 22075—76 Кол. 4	Поз. 11 Шайба ГОСТ 22076—76 Кол. 8	Поз. 12 Вянт ГОСТ 11738—84 Кол. 4	Поз. 13 Вянт ГОСТ 11738—84 Кол. 4
исполнения 1							
исполнения 2							
0606-1109	0606-1262		0602-0393	0602-0443		M20—8×130.88.05	
0606-1111	0606-1264	0603-0421	0602-0342	0602-0444		M20—8×140.88.05	
0606-1113	0606-1266			0602-0445		M20—8×150.88.05	
0606-1115	0606-1268		0602-0394	0602-0446		M20—8×160.88.05	
0606-1117	0606-1272		0602-0395	0602-0442		M20—8×120.88.05	
0606-1119	0606-1274	0603-0422	0602-0343	0602-0444		M20—8×140.88.05	
0606-1121	0606-1276		0602-0394	0602-0445		M20—8×150.88.05	
0606-1123	0606-1278			0602-0447	0502-0355	M20—8×170.88.05	M20—8×30.88.05
0606-1125	0606-1282		0602-0395	0602-0443		M20—8×130.88.05	
0606-1127	0606-1284	0603-0423	0602-0344	0602-0442		M20—8×120.88.05	
0606-1129	0606-1286			0602-0445		M20—8×150.88.05	
0606-1131	0606-1288		0602-0395	0602-0447		M20—8×170.88.05	
0606-1133	0606-1292			0602-0443		M20—8×130.88.05	
0606-1135	0606-1294	0603-0424	0602-0347	0602-0444		M20—8×140.88.05	
0606-1137	0606-1296		0602-0396	0602-0445		M20—8×150.88.05	
0606-1139	0606-1298		0602-0395	0602-0447		M20—8×170.88.05	

Продолжение табл. 2

Обозначение пресс-формы-заготовки	Поз. 1 Плита-заготовка неподвижной облоймы	Поз. 2 Плита-заготовка для подвижной облоймы	Поз. 3 Плита-заготовка для промежуточной плиты	Поз. 4 Плита-заготовка крепления	Поз. 5 Плита-заготовка выталькивателей		Поз. 6 Плита-заготовка опорная	
					исполнения 1	исполнения 2	исполнения 1	исполнения 2
исполнения 1	исполнения 2	ГОСТ 22065—76		ГОСТ 22066—76 Кол. 2	ГОСТ 22067—76 Кол. 1	ГОСТ 22068—76 Кол. 1	ГОСТ 22070—76 Кол. 1	
0606-1141	0606-1302							
0606-1143	0606-1304	0600-0239						
0606-1145	0606-1306							
0606-1147	0606-1308							
0606-1149	0606-1312							
0606-1151	0606-1314	0600-0241						
0606-1153	0606-1316							
0606-1155	0606-1318							
0606-1157	0606-1322		0600-0241	0602-0273	0603-0283	0603-0313	0603-0343	0603-0373
0606-1159	0606-1324							
0606-1161	0606-1326	0600 0242						
0606-1163	0606-1328							
0606-1165	0606-1332							
0606-1167	0606-1334	0600-0243						
0606-1169	0606-1336							
0606-1171	0606-1338							

Обозначения

Продолжение табл. 2

Обозначение пресс-формы-заготовки		Поз. 7 Стойка ГОСТ 22071-76 Код. 2	Поз. 8 Колодка ГОСТ 22072-76 Код. 4	Поз. 9 Втулка ГОСТ 22073-76 Код. 4	Поз. 10 Втулка ГОСТ 22075-76 Код. 4	Поз. 11 Шайба ГОСТ 22076-76 Код. 8	Поз. 12 Винт ГОСТ 11738-84 Код. 4	Поз. 13 Винт ГОСТ 11738-84 Код. 4
исполнения 1	0606-1141	0606-1302				0602-0443		M20-8x130.88.05
	0606-1143	0606-1304	0602-0393			0602-0444		M20-8x140.88.05
исполнения 2	0606-1145	0606-1306				0602-0445		M20-8x150.88.05
	0606-1147	0606-1308	0602-0394			0602-0446		M20-8x160.88.05
исполнения 1	0606-1149	0606-1312	0602-0395			0602-0442		M20-8x120.88.05
	0606-1151	0606-1314				0602-0444		M20-8x140.88.05
исполнения 2	0606-1153	0606-1316	0602-0394			0602-0445		M20-8x150.88.05
	0606-1155	0606-1318	0602-0343			0602-0447		M20-8x170.88.05
исполнения 1	0606-1157	0606-1322				0602-0443	0602-0355	M20-8x130.88.05
	0606-1159	0606-1324	0602-0395			0602-0442		M20-8x120.88.05
исполнения 2	0606-1161	0606-1326	0602-0396			0602-0445		M20-8x150.88.05
	0606-1163	0606-1328	0602-0344			0602-0447		M20-8x170.88.05
исполнения 1	0606-1165	0606-1332	0602-0395			0602-0443		M20-8x130.88.05
	0606-1167	0606-1334				0602-0444		M20-8x140.88.05
исполнения 2	0606-1169	0606-1336	0602-0396			0602-0445		M20-8x150.88.05
	0606-1171	0606-1338	0602-0347			0602-0447		M20-8x170.88.05

M20-8x30.88.05

Продолжение табл. 2

Обозначение пресс-формы-заготовки	Поз. 7 Стойка ГОСТ 22071—76 Кол. 2	Поз. 8 Колонка ГОСТ 22072—76 Кол. 4	Поз. 9 Втулка ГОСТ 22073—76 Кол. 4	Поз. 10 Втулка ГОСТ 22075—76 Кол. 4	Поз. 11 Шайба ГОСТ 22076—76 Кол. 8	Поз. 12 Винт ГОСТ 11738—84 Кол. 4	Поз. 13 Винт ГОСТ 11738—84 Кол. 4	
								Обозначения
исполнения 1								
исполнения 2								
0606-1173	0606-1342			0602-0443		M20—8×130.88.05		
0606-1175	0606-1344	0603-0425	0602-0342	0602-0444		M20—8×140.88.05		
0606-1177	0606-1346			0602-0445		M20—8×150.88.05		
0606-1179	0606-1348			0602-0446		M20—8×160.88.05		
0606-1181	0606-1352			0602-0442		M20—8×120.88.05		
0606-1183	0606-1354			0502-0444		M20—8×140.88.05		
0606-1185	0606-1356	0603-0426	0602-0343	0602-0445		M20—8×150.88.05		
0606-1187	0606-1358			0602-0447	0602-0355	M20—8×170.88.05		M20—8×30.88.05
0606-1189	0606-1362			0602-0443		M20—8×130.88.05		
0606-1191	0606-1364	0603-0427	0602-0344	0602-0442		M20—8×120.88.05		
0606-1193	0606-1366			0602-0445		M20—8×150.88.05		
0606-1195	0606-1368			0602-0447		M20—8×170.88.05		
0606-1197	0606-1372			0602-0443		M20—8×130.88.05		
0606-1199	0606-1374			0602-0444		M20—8×140.88.05		
0606-1201	0606-1376	0603-0428	0602-0347	0602-0445		M20—8×150.88.05		
0606-1203	0606-1378			0602-0447		M20—8×170.88.05		

(Измененная редакция, Изм. № 1, 2).

2. Технические условия — по ГОСТ 22082—76.

3. Маркировать: обозначение пресс-формы-заготовки и товарный знак предприятия-изготовителя.