



ГОСУДАРСТВЕННЫЙ СТАНДАРТ  
СОЮЗА ССР

## ГИДРОПРИВОДЫ ОБЪЕМНЫЕ

БУКВЕННЫЕ ОБОЗНАЧЕНИЯ ПРИСОЕДИНИТЕЛЬНЫХ  
ОТВЕРСТИЙ ГИДРОУСТРОЙСТВ

ГОСТ 24242—89  
(СТ СЭВ 622—88)

Издание официальное

3 коп. БЗ 2—89/108

ГОСУДАРСТВЕННЫЙ КОМИТЕТ СССР ПО СТАНДАРТАМ  
Москва

**ГИДРОПРИВОДЫ ОБЪЕМНЫЕ****Буквенные обозначения присоединительных  
отверстий гидроустройств**Positive-displacement hydraulic drives. Letter  
symbols of connecting ports of hydraulic  
equipment**ГОСТ  
24242—89****(СТ СЭВ 622—88)**

ОКП 41 4000

Дата введения 01.01.90**Несоблюдение стандарта преследуется по закону**

Настоящий стандарт распространяется на гидроустройства и устанавливает номенклатуру буквенных обозначений отверстий для присоединения гидроустройств к гидролиниям.

Буквенные обозначения отверстий применяют в гидравлических схемах, технической документации на изготовление и эксплуатационных документах, а также для маркировки на гидроустройствах.

1. Для обозначения присоединительных отверстий гидроустройств следует использовать следующие буквы: А, В, С, L, Р, Т, V, X, Y, Z.

Если гидроустройство имеет несколько отверстий одинакового назначения, их обозначают буквами с добавлением порядкового номера или индекса.

Предпочтительные назначения этих букв приведены в приложении 1.

2. Для обозначения отверстия присоединения манометра следует использовать букву М.

Примеры обозначений гидроустройств приведены в приложении 2.

**ПРИЛОЖЕНИЕ 1**

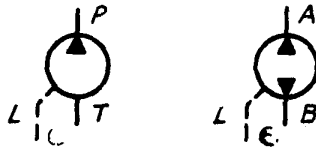
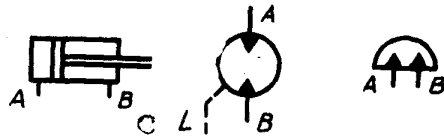
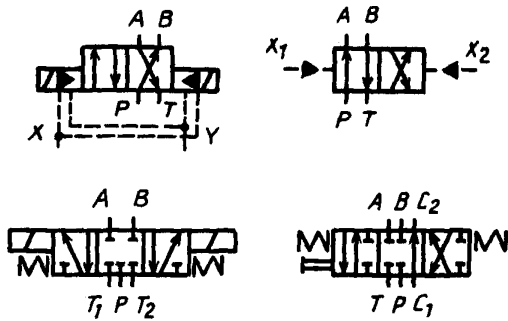
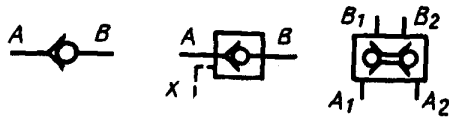
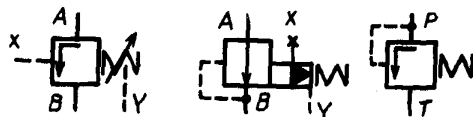
*Рекомендуемое*

**ПРЕДПОЧТИТЕЛЬНЫЕ НАЗНАЧЕНИЯ БУКВЕННЫХ ОБОЗНАЧЕНИЙ**

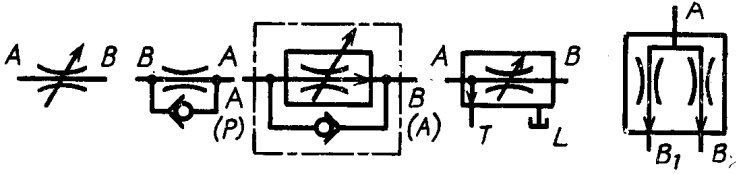
- А, В — отверстия для основного потока гидроустройства, в которых рабочая жидкость может двигаться в обоих направлениях;
- С — отверстие проточного канала секционного гидрораспределителя;
- L — дренажное отверстие;
- Р — напорное отверстие насоса с неререверсивным потоком, отверстие для входа рабочей жидкости в гидроаппарат от источника давления;
- Т — всасывающее отверстие насоса, сливное отверстие гидроаппарата;
- V — отверстие для гидролинии внешнего управления трехлинейных регуляторов расхода;
- X, Y, Z — отверстия для гидролиний управления.

## ПРИМЕРЫ ОБОЗНАЧЕНИЯ ГИДРОУСТРОЙСТВ

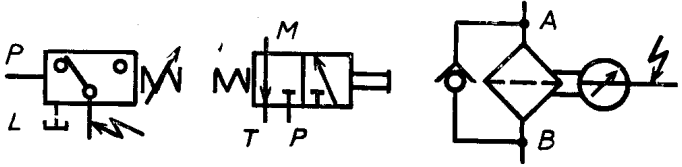
Насосы

Гидро-  
двигателиРаспре-  
делителиОбрат-  
ные кла-  
паны.  
Гидро-  
замкиКлапаны  
давления

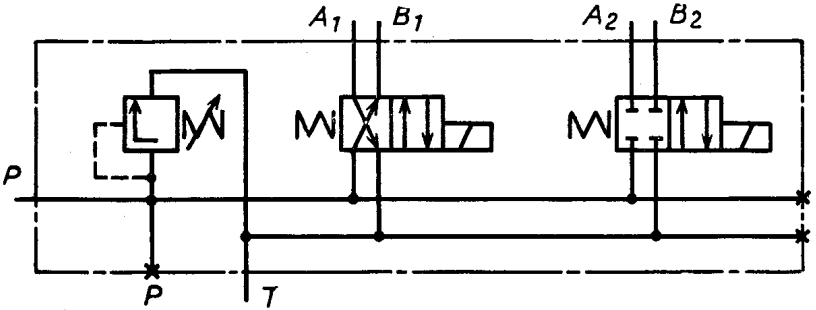
Гидроаппараты управления расходом



Реле давления.  
Распределитель включения манометра.  
Фильтр



Блок гидроаппаратов



## ИНФОРМАЦИОННЫЕ ДАННЫЕ

1. **РАЗРАБОТАН И ВНЕСЕН** Министерством станкостроительной и инструментальной промышленности СССР

### ИСПОЛНИТЕЛИ

**В. С. Макаров, А. И. Гольдшмидт, П. Р. Зильман, Т. А. Сазонова, Т. П. Вовченко**

2. **УТВЕРЖДЕН И ВВЕДЕН В ДЕЙСТВИЕ** Постановлением Государственного комитета СССР по стандартам от 13.03.89 № 449
3. Срок проверки — 1995 г.  
Периодичность проверки — 5 лет
4. Стандарт полностью соответствует СТ СЭВ 622—88
5. **ВЗАМЕН** ГОСТ 24242—80

Редактор *В. М. Лысенкина*  
Технический редактор *О. Н. Никитина*  
Корректор *Н. Л. Шнайдер*

Сдано в наб. 30.03.89 Подп. в печ. 14.06.89 0,5 усл. п. л. 0,5 усл. кр.-отт. 0,21 уч.-изд. л.  
Тир. 25 000 Цена 3 к.

Ордена «Знак Почета» Издательство стандартов, 123557, Москва, ГСП, Новопресненский пер., 3  
Тип. «Московский печатник». Москва, Лялин пер., 6. Зак. 383