

ГОСТ 24345—80

МЕЖГОСУДАРСТВЕННЫЙ      СТАНДАРТ

---

**ПРЕСС-ФОРМЫ СЪЕМНЫЕ  
ОДНОМЕСТНЫЕ ДЛЯ ИЗГОТОВЛЕНИЯ  
РЕЗИНОТКАНЕВЫХ ОПОРНЫХ КОЛЕЦ  
КОНСТРУКЦИЯ И РАЗМЕРЫ**

Издание официальное

БЗ 10—99

ИПК ИЗДАТЕЛЬСТВО СТАНДАРТОВ  
Москва

## МЕЖГОСУДАРСТВЕННЫЙ СТАНДАРТ

ПРЕСС-ФОРМЫ СЪЕМНЫЕ ОДНОМЕСТНЫЕ  
ДЛЯ ИЗГОТОВЛЕНИЯ РЕЗИНОТКАНЕВЫХ ОПОРНЫХ КОЛЕЦ

## Конструкция и размеры

ГОСТ  
24345—80Portable single-impession press-moulds for manufacturing rubber — fabric  
carrier rings. Design and dimensionsМКС 83.200  
ОКП 39 6381Постановлением Государственного комитета СССР по стандартам от 31 июля 1980 г. № 3941 дата введения  
установлена

01.01.82

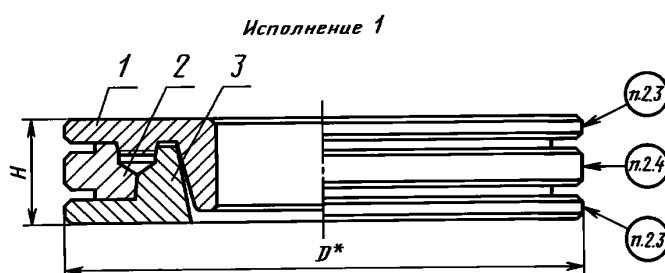
Ограничение срока действия снято Постановлением Госстандарта от 09.10.92 № 1349

1. Настоящий стандарт распространяется на съемные односторонние пресс-формы для изготовления резинотканевых опорных колец по ГОСТ 22704—77 для уплотнения штоков диаметром от 90 до 470 мм и цилиндров диаметром от 115 до 500 мм.

Требования настоящего стандарта, кроме параметра массы в табл. 1, 3—5 и пп. 2.1, 3.5, 4.5, 5.5, являются обязательными.

(Измененная редакция, Изм. № 1).

2. Конструкция и размеры пресс-форм должны соответствовать указанным на черт. 1 и в табл. 1, 2.



\* Размер для справок.

Черт. 1

Издание официальное

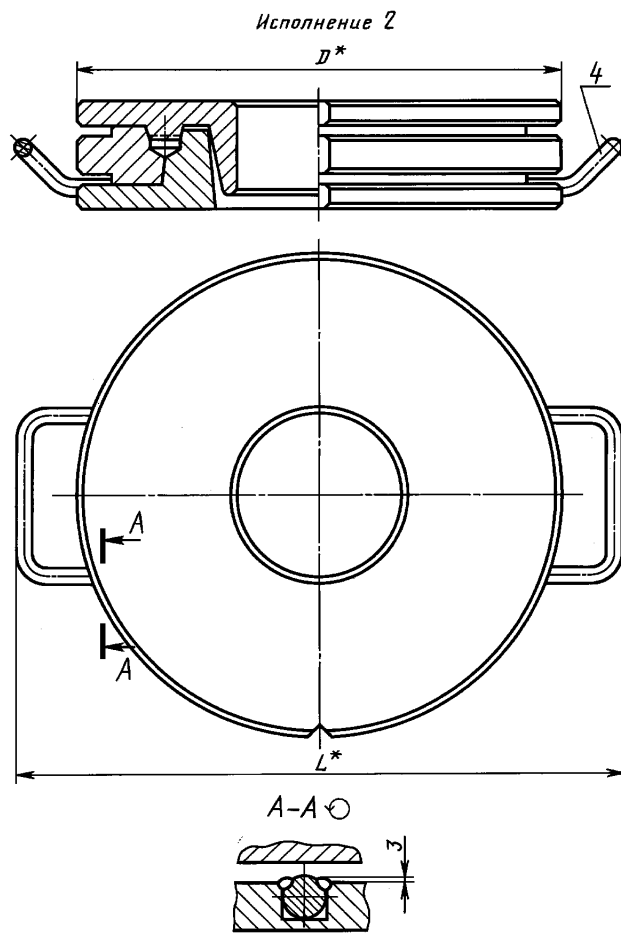
Перепечатка воспрещена

★

Издание (ноябрь 2003 г.), с Изменением № 1, утвержденным в октябре 1992 г. (ИУС 1—93).

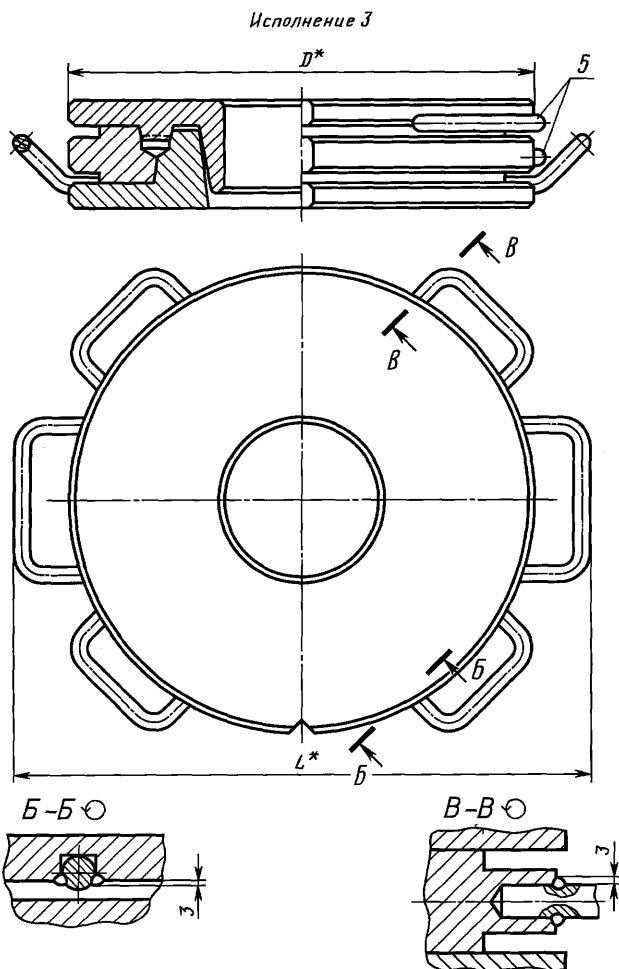
© Издательство стандартов, 1980

© ИПК Издательство стандартов, 2004



\* Размеры для справок.

Черт. 1 (продолжение)



\* Размеры для справок.

Черт. 1 (продолжение)

Таблица 1

Размеры в мм

Обозначение пресс-формы	Применяемость	Обозначение опорного кольца по ГОСТ 22704—77	Исполнение	$D$	$H$ —0,1	$L$	Масса, кг, не более
1886-0921		КО90·115	1	200	50	—	11,221
1886-0922		КО100·115					11,049
1886-0923		КО95·120		210			12,333
1886-0924		КО100·125					12,232
1886-0925		КО110·125		220			12,684
1886-0926		КО105·135					13,208
1886-0927		КО110·140		230			13,109
1886-0928		КО125·140					12,733
1886-0929		КО120·150		240			14,048
1886-0931		КО125·155					15,279
1886-0932		КО130·160		250			15,058
1886-0933		КО140·160					14,779
1886-0934		КО140·170		260			16,072
1886-0935		КО150·180					17,096
1886-0936		КО160·180		270			16,716
1886-0937		КО160·190					18,112
1886-0938		КО170·200		280			18,352
1886-0939		КО180·200					18,659
1886-0941		КО180·210		290			19,264
1886-0942		КО190·220					19,980
1886-0943		КО200·220	310	19,579			
1886-0944		КО200·230		26,730			
1886-0945		КО210·240	2	55	404	29,496	
1886-0946		КО220·250				29,130	
1886-0947		КО220·260				350	30,646
1886-0948		КО240·280					37,470
1886-0949		КО250·280				370	32,830
1886-0951		КО250·290					36,652
1886-0952		КО260·300				380	36,158
1886-0953		КО280·310					36,489
1886-0954		КО280·320				400	39,219
1886-0955		КО290·320					38,229
1886-0956		КО300·340				410	44,172
1886-0957		КО320·350					41,447
1886-0958		КО320·360				440	43,893
1886-0959		КО330·360					42,693
1886-0961		КО340·380				450	43,381
1886-0962		КО360·390					46,213
1886-0963		КО360·400				480	52,754
1886-0964		КО370·400					50,676
1886-0965		КО380·420				500	58,945
1886-0966		КО400·430					56,252
1886-0967		КО400·440	530	54,634			
1886-0968		КО410·450		63,307			
1886-0969		КО420·450	560	61,660			
1886-0971		КО420·460		61,055			
1886-0972		КО440·480	580	63,852			
1886-0973		КО450·480		61,993			

Размеры в мм

Обозначение пресс-формы	Применяемость	Обозначение опорного кольца по ГОСТ 22704—77	Исполнение	$D$	$H$ —0,1	$L$	Масса, кг, не более	
1886-0974		КО450-490	3	600	55	696	69,238	
1886-0975		КО460-500					66,674	
1886-0976		КО470-500					63,931	
1886-3661		КО95-115	1	200	50	—	11,025	
1886-3662		КО100-120		210			12,119	
1886-3663		КО105-125					11,973	
1886-3664		КО110-130					11,813	
1886-3665		КО110-135		220			13,032	
1886-3666		КО115-135					12,917	
1886-3667		КО115-140					12,851	
1886-3668		КО120-140					12,724	
1886-3669		КО120-145		230			14,008	
1886-3671		КО125-145					13,867	
1886-3672		КО125-150					13,797	
1886-3673		КО130-150		250			13,641	
1886-3674		КО140-165					15,392	
1886-3675		КО150-170					15,473	
1886-3676		КО160-185					17,897	
1886-3677		КО170-190		270			17,303	
1886-3678		КО180-205		290			19,840	
1886-3679		КО200-225	320	19,840				
1886-3681		КО270-300	2	320	55	404	23,818	
1886-3682		КО270-310		390			480	34,144
1886-3683		КО300-330		400			490	36,404
				430			522	40,362

Пример условного обозначения пресс-формы для опорного кольца КО90-115:  
Пресс-форма 1886-0921 ГОСТ 24345—80

Таблица 2

Обозначение пресс-формы	Поз. 1. Пуансон Кол. 1	Поз. 2. Обойма Кол. 1	Поз. 3. Матрица Кол. 1	Поз. 4. Кол. 2	Поз. 5. Кол. 4
	Ручки по ГОСТ 12486—67				
Обозначения					
1886-0921	1886-0921/001	1886-0921/002	1886-0921/003	—	—
1886-0922	1886-0922/001	1886-0922/002	1886-0922/003		
1886-0923	1886-0923/001	1886-0923/002	1886-0923/003		
1886-0924	1886-0924/001	1886-0924/002	1886-0924/003		
1886-0925	1886-0925/001	1886-0925/002	1886-0925/003		
1886-0926	1886-0926/001	1886-0926/002	1886-0926/003		
1886-0927	1886-0927/001	1886-0927/002	1886-0927/003		
1886-0928	1886-0928/001	1886-0928/002	1886-0928/003		
1886-0929	1886-0929/001	1886-0929/002	1886-0929/003		
1886-0931	1886-0931/001	1886-0931/002	1886-0931/003		
1886-0932	1886-0932/001	1886-0932/002	1886-0932/003		
1886-0933	1886-0933/001	1886-0933/002	1886-0933/003		
1886-0934	1886-0934/001	1886-0934/002	1886-0934/003		
1886-0935	1886-0935/001	1886-0935/002	1886-0935/003		
1886-0936	1886-0936/001	1886-0936/002	1886-0936/003		
1886-0937	1886-0937/001	1886-0937/002	1886-0937/003		
1886-0938	1886-0938/001	1886-0938/002	1886-0938/003		

Продолжение табл. 2

Обозначение пресс-формы	Поз. 1. Пуансон Кол. 1	Поз. 2. Обойма Кол. 1	Поз. 3. Матрица Кол. 1	Поз. 4. Кол. 2	Поз. 5. Кол. 4
				Ручки по ГОСТ 12486—67	
<b>Обозначения</b>					
1886-0939	1886-0939/001	1886-0939/002	1886-0939/003	—	—
1886-0941	1886-0941/001	1886-0941/002	1886-0941/003		
1886-0942	1886-0942/001	1886-0942/002	1886-0942/003		
1886-0943	1886-0943/001	1886-0943/002	1886-0943/003		
1886-0944	1886-0944/001	1886-0944/002	1886-0944/003		
1886-0945	1886-0945/001	1886-0945/002	1886-0945/003		
1886-0946	1886-0946/001	1886-0946/002	1886-0946/003		
1886-0947	1886-0947/001	1886-0947/002	1886-0947/003		
1886-0948	1886-0948/001	1886-0948/002	1886-0948/003		
1886-0949	1886-0949/001	1886-0949/002	1886-0949/003		
1886-0951	1886-0951/001	1886-0951/002	1886-0951/003		
1886-0952	1886-0952/001	1886-0952/002	1886-0952/003		
1886-0953	1886-0953/001	1886-0953/002	1886-0953/003		
1886-0954	1886-0954/001	1886-0954/002	1886-0954/003		
1886-0955	1886-0955/001	1886-0955/002	1886-0955/003		
1886-0956	1886-0956/001	1886-0956/002	1886-0956/003		
1886-0957	1886-0957/001	1886-0957/002	1886-0957/003		
1886-0958	1886-0958/001	1886-0958/002	1886-0958/003		
1886-0959	1886-0959/001	1886-0959/002	1886-0959/003		
1886-0961	1886-0961/001	1886-0961/002	1886-0961/003		
1886-0962	1886-0962/001	1886-0962/002	1886-0962/003		
1886-0963	1886-0963/001	1886-0963/002	1886-0963/003		
1886-0964	1886-0964/001	1886-0964/002	1886-0964/003		
1886-0965	1886-0965/001	1886-0965/002	1886-0965/003		
1886-0966	1886-0966/001	1886-0966/002	1886-0966/003		
1886-0967	1886-0967/001	1886-0967/002	1886-0967/003		
1886-0968	1886-0968/001	1886-0968/002	1886-0968/003		
1886-0969	1886-0969/001	1886-0969/002	1886-0969/003		
1886-0971	1886-0971/001	1886-0971/002	1886-0971/003		
1886-0972	1886-0972/001	1886-0972/002	1886-0972/003		
1886-0973	1886-0973/001	1886-0973/002	1886-0973/003		
1886-0974	1886-0974/001	1886-0974/002	1886-0974/003		
1886-0975	1886-0975/001	1886-0975/002	1886-0975/003		
1886-0976	1886-0976/001	1886-0976/002	1886-0976/003		
1886-3661	1886-3661/001	1886-3661/002	1886-3661/003	7095-0014	7095-0011
1886-3662	1886-3662/001	1886-3662/002	1886-3662/003		
1886-3663	1886-3663/001	1886-3663/002	1886-3663/003		
1886-3664	1886-3664/001	1886-3664/002	1886-3664/003		
1886-3665	1886-3665/001	1886-3665/002	1886-3665/003		
1886-3666	1886-3666/001	1886-3666/002	1886-3666/003		
1886-3667	1886-3667/001	1886-3667/002	1886-3667/003		
1886-3668	1886-3668/001	1886-3668/002	1886-3668/003		
1886-3669	1886-3669/001	1886-3669/002	1886-3669/003		
1886-3671	1886-3671/001	1886-3671/002	1886-3671/003		
1886-3672	1886-3672/001	1886-3672/002	1886-3672/003		
1886-3673	1886-3673/001	1886-3673/002	1886-3673/003		
1886-3674	1886-3674/001	1886-3674/002	1886-3674/003		
1886-3675	1886-3675/001	1886-3675/002	1886-3675/003		
1886-3676	1886-3676/001	1886-3676/002	1886-3676/003		
1886-3677	1886-3677/001	1886-3677/002	1886-3677/003		
1886-3678	1886-3678/001	1886-3678/002	1886-3678/003		

Обозначение пресс-формы	Поз. 1. Пуансон Кол. 1	Поз. 2. Обойма Кол. 1	Поз. 3. Матрица Кол. 1	Поз. 4. Кол. 2	Поз. 5. Кол. 4
	Обозначения				
1886-3679	1886-3679/001	1886-3679/002	1886-3679/003	7095-0014	—
1886-3681	1886-3681/001	1886-3681/002	1886-3681/003		
1886-3682	1886-3682/001	1886-3682/002	1886-3682/003		
1886-3683	1886-3683/001	1886-3683/002	1886-3683/003		

**(Измененная редакция, Изм. № 1).**

2.1. Для индивидуального производства допускается изготовление деталей методом пригонки сопрягаемых конусных поверхностей.

2.2. Ручки приварить к матрице, обойме, пуансону ручной электродуговой сваркой (электрод типа Э-42).

2.3. Маркировать шрифтом 5-Пр3 по ГОСТ 26.008—85, обозначение пресс-формы и заводской номер.

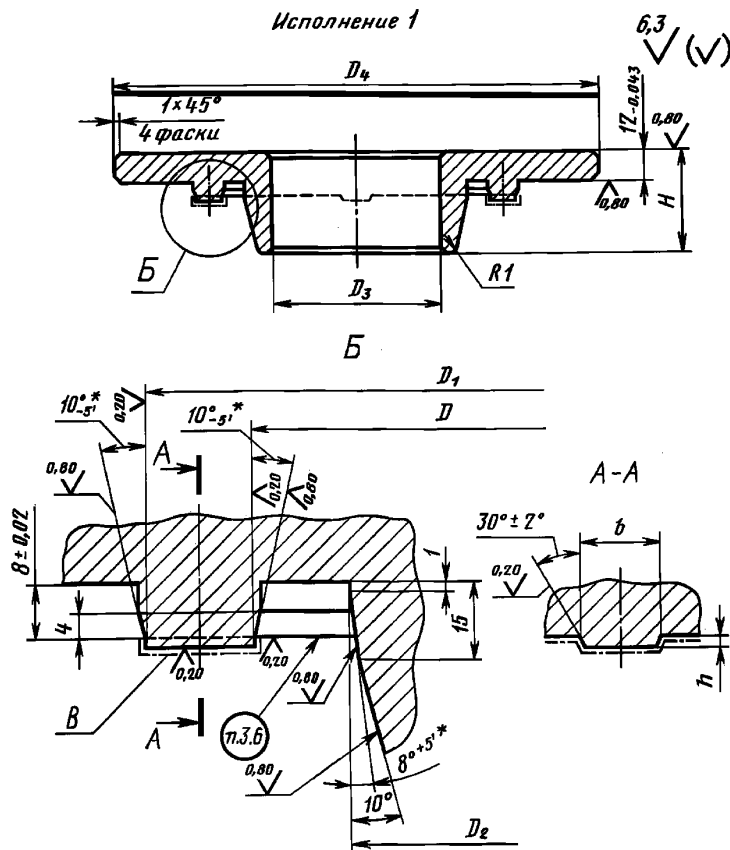
2.4. Маркировать: обозначения пресс-формы, настоящего стандарта и формуемой детали; заводской номер; массу пресс-формы; товарный знак предприятия-изготовителя; дату изготовления.

Шрифт — 5-Пр 3 по ГОСТ 26.008—85.

2.3, 2.4. **(Измененная редакция, Изм. № 1).**

2.5. Технические требования — по ГОСТ 14901—93.

3. Конструкция и размеры пуансонов должны соответствовать указанным на черт. 2 и в табл. 3.

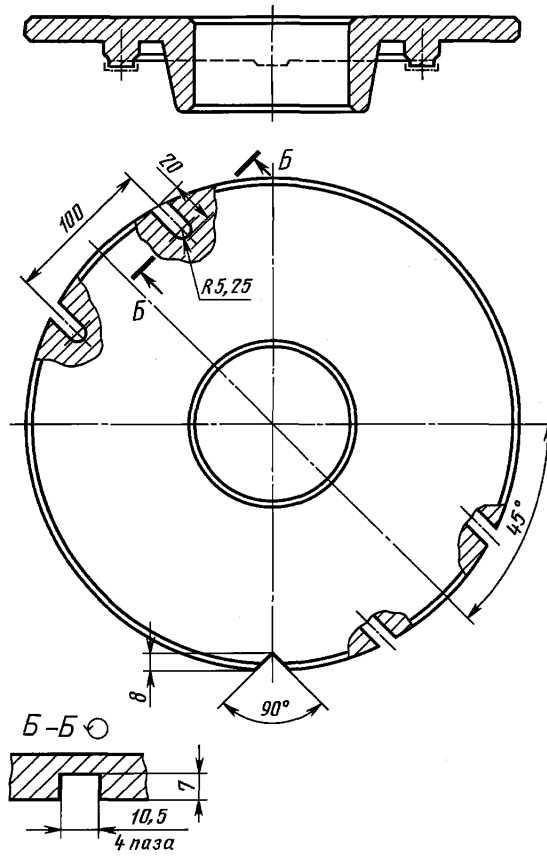


\* Предельные отклонения для раздельного изготовления.

Черт. 2



Исполнение 2



Черт. 2 (продолжение)

Размеры в мм

Обозначение пуансона	Испол- нение	D H7	D <sub>1</sub>	D <sub>2</sub>	D <sub>3</sub>	D <sub>4</sub>	H	h +0,1	b ±0,2	Масса, кг, не более					
			h6												
1886-0921/001	1	91	114	60	30	200	45	1,2	5	3,573					
1886-0922/001		101		70	40					3,539					
1886-0923/001		96	119	65	35	210				1,5	10	3,892			
1886-0924/001		101	124	70	40							3,933			
1886-0925/001		111		80	50							4,586			
1886-0926/001		107	133	75	45							220	1,2	5	4,358
1886-0927/001		112	138	80	50			4,394							
1886-0928/001		126	139	95	65			4,290							
1886-0929/001		122	148	90	60	230		1,5	10	4,783					
1886-0931/001		127	153	95	65					5,175					
1886-0932/001		132	158	100	70					240	1,2				5
1886-0933/001		141	159	110	80							5,087			
1886-0934/001		142	168				250					260	5,584		
1886-0935/001		152	178	120	90								5,985		
1886-0936/001		161	179	130	100	270		1,5	10				5,848		
1886-0937/001		162	188	140	110								6,390		
1886-0938/001		172	198							140	110		6,796		
1886-0939/001		181	199	150	120					280	1,2		5	6,619	
1886-0941/001		182	208	160	130		7,050								
1886-0942/001		192	218				310					140		7,225	
1886-0943/001		201	219	170	140	6,848									
1886-0944/001		202	228	180	150	320		50	1,5					10	8,666
1886-0945/001		212	238												180
1886-0946/001		222	248							190	160		340		9,555
1886-0947/001			258										350		10,314
1886-0948/001		242	278				210			180	370	11,263			
1886-0949/001		252					220			190		380	10,908		
1886-0951/001			262	288	230	200	390	13,499							
1886-0952/001		282	298	250				220	400	12,221					
1886-0953/001			292	308	260	230	410	12,265							
1886-0954/001		318		270				240	440	13,172					
1886-0955/001		302	338	290	260	450	12,728								
1886-0956/001		322	348				300	270	440	14,787					
1886-0957/001			332	358	310	280	480	14,130							
1886-0958/001		378		330				300	450	15,134					
1886-0959/001		342	388	340	310	500	14,602								
1886-0961/001			398				350	320	480	15,783					
1886-0962/001		362	418	370	340	530	15,989								
1886-0963/001			428				380	350	500	17,820					
1886-0964/001		372	438	390	360	560	17,199								
1886-0965/001			448				370	340	530	19,636					
1886-0966/001		402	488	428	390	360	18,705								
1886-0967/001	438		370				340	530	19,135						
1886-0968/001	412	448	380	350	560	21,268									
1886-0969/001		422	458	390		360	20,537								
1886-0971/001							20,987								

Обозначение пуансона	Исполнение	Размеры в мм								Масса, кг, не более
		$D$ H7	$D_1$	$D_2$	$D_3$	$D_4$	$H$	$h$ +0,1	$b$ $\pm 0,2$	
			h6							
1886-0972/001	2	442	478	410	380	580	50	1,5	10	22,063
1886-0973/001		452		420	390					21,266
1886-0974/001			488	430	400	23,479				
1886-0975/001		462	498		440	23,149				
1886-0976/001			472		410	21,619				
1886-3661/001	1	96	114	65	35	200	45	1,2	5	3,518
1886-3662/001		101	119	70	40	210				3,852
1886-3663/001		106	124	75	45					3,879
1886-3664/001		111	129	80	50					220
1886-3665/001			134	85	55	4,282				
1886-3666/001		116				139				
1886-3667/001			121	144	95					
1886-3668/001		126				149				
1886-3669/001			131	164	110					80
1886-3671/001		141				169				
1886-3672/001			151	184	130					100
1886-3673/001		161				189				
1886-3674/001			171	189	140					110
1886-3675/001		181				204				
1886-3676/001			201	224	170					140
1886-3677/001		272				298				
1886-3678/001			302	308	270					240
1886-3679/001		290				320				
1886-3681/001			210	400	210					390
1886-3682/001		210				400				
1886-3683/001			210	400	210					390

Пример условного обозначения пуансона размерами  $D = 91$  мм,  $D_1 = 114$  мм:  
Пуансон 1886-0921/001 ГОСТ 24345—80

(Измененная редакция, Изм. № 1).

3.1. Материал — сталь марки 40X по ГОСТ 4543—71. Допускается изготовление из сталей, указанных в ГОСТ 14901—93.

3.2. Твердость — 40...44 HRC.

(Измененная редакция, Изм. № 1).

3.3. Размеры и шероховатость поверхностей  $V$  указаны после покрытия.

3.4. Покрытие поверхностей  $B$  — X18тв. ГОСТ 9.306—85. Полировать перед покрытием и после покрытия. Обезводораживание допускается не производить.

(Измененная редакция, Изм. 1).

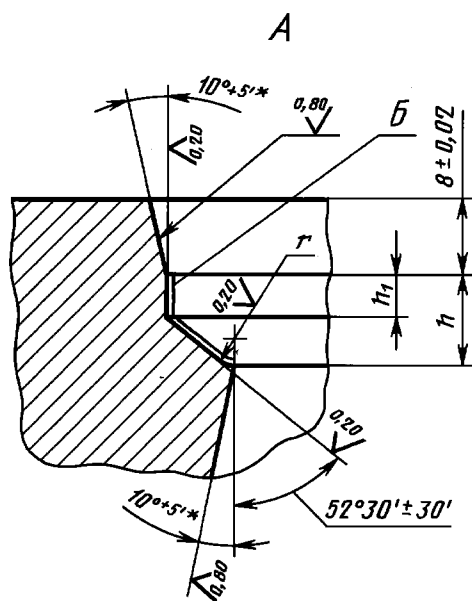
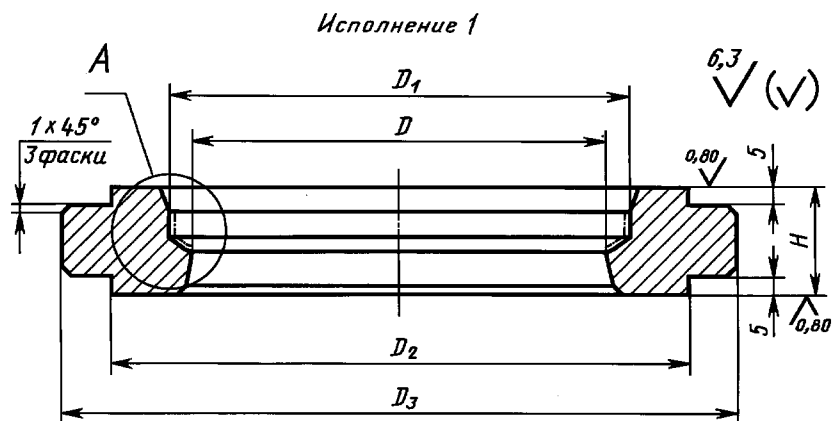
3.5. Допускаются наличие покрытия и технологические отверстия на неформообразующих поверхностях.

3.6. Гравировать в зеркальном изображении размеры  $d$  и  $D$  по ГОСТ 22704—77 и товарный знак предприятия-изготовителя шрифтом по ГОСТ 26.008—85: 2-Пр3 — для уплотнений шириной профиля 7,5 мм; 3-Пр3 — для уплотнений шириной профиля 10 и 12,5 мм; 4-Пр3 — для уплотнений шириной профиля 15 и 20 мм.

(Измененная редакция, Изм. № 1).

3.7. Технические требования — по ГОСТ 14901—93.

4. Конструкция и размеры обойм должны соответствовать указанным на черт. 3 и в табл. 4.



\* Предельные отклонения для раздельного изготовления.

Черт. 3



Размеры в мм

Обозначение обоймы	Испол- нение	$D$	$D_1$	$D_2$	$D_3$	$H$ h6	$h$	$h_1$	$r$ $\pm 0,1$	Масса, кг, не более
		H7					h8			
1886-0921/002	1	102,5	114	170	200	26	7,0	2,8	1,25	3,919
1886-0922/002		107,5	119	180	210		4,6	2,2	0,75	3,802
1886-0923/002			111,5				124	7,0	2,8	1,25
1886-0924/002		117,5	133	190	220		4,6	2,2	0,75	4,066
1886-0925/002		120,0					138	8,4	3,8	1,50
1886-0926/002		125,0	139	200	230		4,6	2,2	0,75	4,261
1886-0927/002		132,5	148				4,088			
1886-0928/002		135,0	153	210	240		8,4	3,8	1,50	4,465
1886-0929/002		140,0	158				4,952			
1886-0931/002		145,0	159	220	250		5,5	2,4	1,00	4,722
1886-0932/002		150,0	168				4,634			
1886-0933/002		155,0	178	230	260		8,4	3,8	1,50	4,981
1886-0934/002		165,0	179	240	270		5,5	2,4	1,00	5,254
1886-0935/002		170,0	188				5,144			
1886-0936/002		175,0	198	250	280		8,4	3,8	1,50	5,516
1886-0937/002		185,0	199	260	290		5,5	2,4	1,00	5,778
1886-0938/002		189,0	208				5,656			
1886-0939/002		195,0	218	280	310		8,4	3,8	1,50	5,713
1886-0941/002		205,0	219				6,106			
1886-0942/002		210,0	228	290	320		5,5	2,4	1,00	6,071
1886-0943/002		215,0	238				8,894			
1886-0944/002		225,0	248	300	330		8,4	3,8	1,50	9,245
1886-0945/002		235,0	258	310	340		9,602			
1886-0946/002		240,0	278	330	350		11,0	4,6	2,0	10,173
1886-0947/002		260,0	278	330	370		14,750			
1886-0948/002		265,0	288	340	380		8,4	3,8	1,50	10,738
1886-0949/002		270,0	298	350	390		11,0	4,6	2,00	11,272
1886-0951/002		280,0	308	360	400		11,0	4,6	2,00	11,633
1886-0952/002		295,0	318	370	410		8,4	3,8	1,50	11,829
1886-0953/002		300,0	328	400	440		11,0	4,6	2,00	12,379
1886-0954/002		305,0	338				8,4	3,8	1,50	12,191
1886-0955/002		320,0	348	410	450		11,0	4,6	2,00	14,742
1886-0956/002		335,0	358				8,4	3,8	1,50	13,305
1886-0957/002		340,0	378	440	480		11,0	4,6	2,00	13,910
1886-0958/002		345,0	388				8,4	3,8	1,50	13,910
1886-0959/002		360,0	398	490	530		8,4	3,8	1,50	13,674
1886-0961/002		375,0	418				11,0	4,6	2,00	15,437
1886-0962/002		380,0	428	520	560		8,4	3,8	1,50	14,797
1886-0963/002		385,0	438				11,0	4,6	2,00	17,348
1886-0964/002		400,0	448	520	560		8,4	3,8	1,50	17,089
1886-0965/002	415,0	458	11,0			4,6	2,00	20,056		
1886-0966/002	420,0	488	520	560	8,4	3,8	1,50	18,243		
1886-0967/002	430,0	498			11,0	4,6	2,00	16,956		
1886-0968/002	435,0	508	520	560	8,4	3,8	1,50	21,454		
1886-0969/002	440,0	518			11,0	4,6	2,00	21,163		
1886-0971/002	440,0	528	520	560	8,4	3,8	1,50	19,876		
	440,0	538			11,0	4,6	2,00	19,876		

Размеры в мм

Обозначение обоймы	Испол- нение	$D$	$D_1$	$D_2$	$D_3$	$H$ h6	$h$	$h_1$	$r$ $\pm 0,1$	Масса, кг, не более	
		H7					h8				
1886-0972/002	2	460,0	478	540	580	31	11,0	4,6	2,00	20,739	
1886-0973/002		465,0					3,8	1,50	20,362		
1886-0974/002		470,0	488	560	600		11,0	4,6	2,00	23,400	
1886-0975/002		480,0	498				21,618				
1886-0976/002		485,0					8,4	3,8	1,50	21,218	
1886-3661/002	1	105,0	114	170	200	26	5,5	2,4	1,00	3,763	
1886-3662/002		110,0	119	180	210					4,201	
1886-3663/002		115,0	124							4,011	
1886-3664/002		120,0	129	3,814							
1886-3665/002		122,5	134	190	220		7,0	2,8	1,25	4,311	
1886-3666/002		125,0					5,5	2,4	1,00	4,261	
1886-3667/002		127,5	139				7,0	2,8	1,25	4,099	
1886-3668/002		130,0					5,5	2,4	1,00	4,049	
1886-3669/002		132,5	144	200	230		7,0	2,8	1,25	4,567	
1886-3671/002		135,0					5,5	2,4	1,00	4,514	
1886-3672/002		137,5	149				7,0	2,8	1,25	4,340	
1886-3673/002		140,0					5,5	2,4	1,00	4,285	
1886-3674/002		152,5	164	220	250		7,0	2,8	1,25	5,073	
1886-3675/002		160,0	169				5,5	2,4	1,00	4,751	
1886-3676/002		172,5	184	240	270		7,0	2,8	1,25	5,581	
1886-3677/002		180,0	189				5,5	2,4	1,00	5,218	
1886-3678/002		192,5	204	260	290		7,0	2,8	1,25	6,088	
1886-3679/002		212,5	224	280	320					7,219	
1886-3681/002		285,0	298	350	390		31	8,4	3,8	1,50	10,895
1886-3682/002		290,0	308	360	400			11,0	4,6	2,00	11,461
1886-3683/002		315,0	328	390	430			8,4	3,8	1,50	13,442

Пример условного обозначения обоймы размерами  $D = 102,5$  мм,  $D_1 = 114$  мм:

Обойма 1886-0921/002 ГОСТ 24345—80

(Измененная редакция, Изм. № 1).

4.1. Материал — сталь марки 40X по ГОСТ 4543—71. Допускается изготовление из сталей, указанных в ГОСТ 14901—93.

4.2. Твердость — 40...44 HRC<sub>3</sub>.

(Измененная редакция, Изм. № 1).

4.3. Размеры и шероховатость поверхностей  $B$  указаны после покрытия.

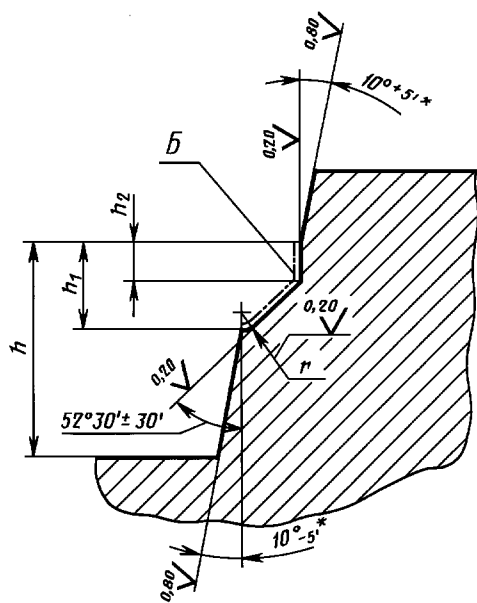
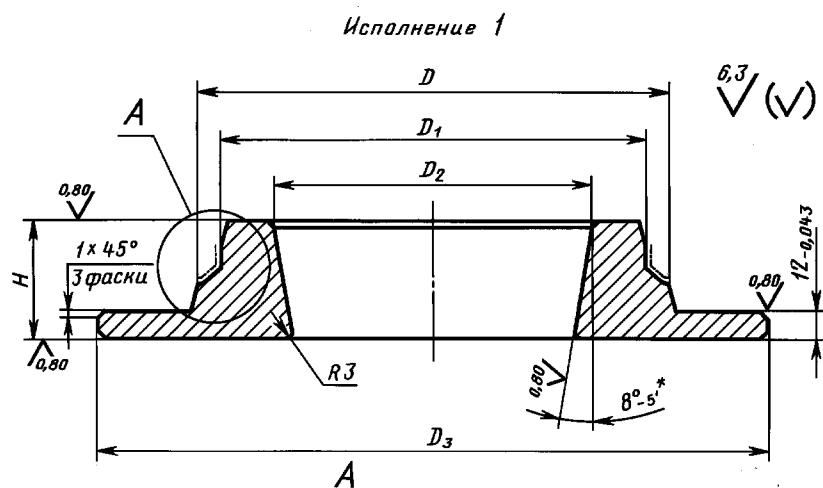
4.4. Покрытие поверхностей  $B$  — X18тв. ГОСТ 9.306—85. Полировать перед покрытием и после покрытия. Обезводоохлаждение допускается не производить.

(Измененная редакция, Изм. 1).

4.5. Допускаются наличие покрытия и технологические отверстия на неформообразующих поверхностях.

4.6. Технические требования — по ГОСТ 14901—93.

5. Конструкция и размеры матриц должны соответствовать указанным на черт. 4 и в табл. 5.

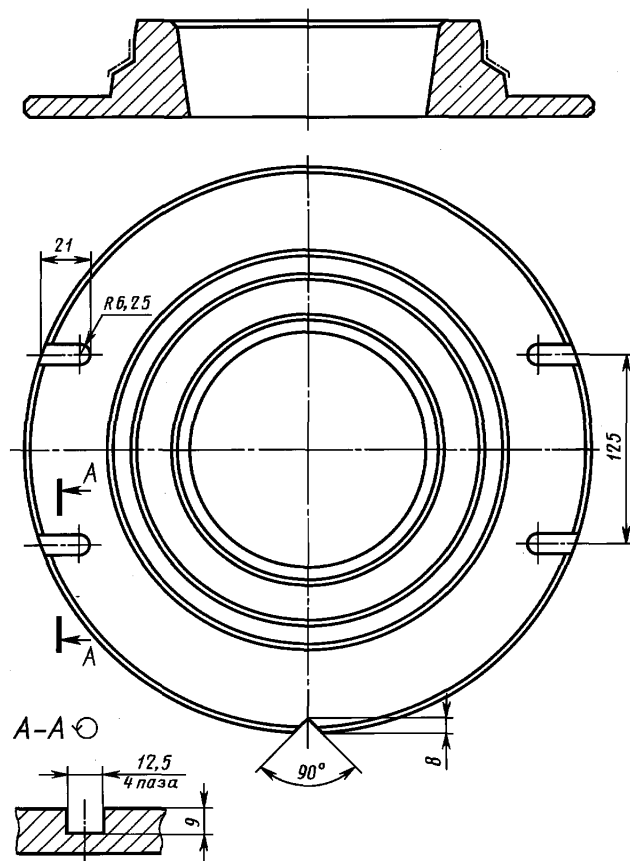


\* Предельные отклонения для раздельного изготовления.

Черт. 4



Исполнение 2



Черт. 4 (продолжение)

Размеры в мм

Обозначение матрицы	Исполнение	$D$	$D_1$	$D_2$	$D_3$	$H$	$h$	$h_1$	$h_2$	$r$ $\pm 0,1$	Масса, кг, не более
		h6		H7			h8				
1886-0921/003	1	102,5	91	60	200	37	18	7,0	2,8	1,25	3,729
1886-0922/003		107,5	101	70				4,6	2,2	0,75	3,708
1886-0923/003			96	65	7,0			2,8	1,25	4,055	
1886-0924/003		112,5	101	70						4,074	
1886-0925/003		117,5	111	80	4,6			2,2	0,75	4,032	
1886-0926/003		120,0	107	75	8,4			3,8	1,50	4,440	
1886-0927/003		125,0	112	80						4,454	
1886-0928/003		132,5	126	95	4,6			2,2	0,75	4,355	
1886-0929/003		135,0	122	90	230			8,4	3,8	1,50	4,800
1886-0931/003		140,0	127	95	5,152						
1886-0932/003		145,0	132	100	240			5,5	2,4	1,00	5,151
1886-0933/003		150,0	141	110	5,058						
1886-0934/003		155,0	142		250			5,507			
1886-0935/003		165,0	152	120	260			8,4	3,8	1,50	5,857
1886-0936/003		170,0	161	130	270			5,5	2,4	1,00	5,724
1886-0937/003		175,0	162					6,206			
1886-0938/003		185,0	172	140	280			8,4	3,8	1,50	6,556
1886-0939/003		190,0	181	150	290			5,5	2,4	1,00	6,384
1886-0941/003		195,5	182					6,501			
1886-0942/003		205,0	192	160	310			8,4	3,8	1,50	6,649
1886-0943/003		210,0	201	170	320			5,5	2,4	1,00	6,660
1886-0944/003		215,0	202					8,696			
1886-0945/003		225,0	212	180	330			8,4	3,8	1,50	9,098
1886-0946/003		235,0	222	190	340						9,502
1886-0947/003		240,0		350	11,0			4,6	2,00	9,685	
1886-0948/003		260,0	242	210						10,983	
1886-0949/003		265,0	252	220	370			8,4	3,8	1,50	10,710
1886-0951/003		270,0			380			11,407			
1886-0952/003		280,0	262	230	390			11,0	4,6	2,00	11,830
1886-0953/003		295,0	282	250	400			8,4	3,8	1,50	11,921
1886-0954/003	300,0	410			11,0	4,6	2,00	13,189			
1886-0955/003	305,0	292	260	410	8,4	3,8	1,50	12,836			
1886-0956/003	320,0	302	270	440	11,0	4,6	2,00	14,169			
1886-0957/003	335,0	322	290	450	8,4	3,8	1,50	13,538			
1886-0958/003	340,0	322			11,0	4,6	2,00	14,375			
1886-0959/003	345,0	332	300	480	8,4	3,8	1,50	13,943			
1886-0961/003	360,0	342	310	500	11,0	4,6	2,00	11,687			
1886-0962/003	375,0	362	330		480	8,4	3,8	1,50	14,953		
1886-0963/003	380,0			500	11,0	4,6	2,00	16,604			
1886-0964/003	385,0	372	340	530	8,4	3,8	1,50	15,406			
1886-0965/003	400,0	382	350		11,0	4,6	2,00	18,271			
1886-0966/003	415,0	402	370	530	8,4	3,8	1,50	17,340			
1886-0967/003	420,0				11,0	4,6	2,00	17,561			
1886-0968/003	430,0	412	380	560	8,4	3,8	1,50	19,603			
1886-0969/003	435,0	422	390					18,978			
1886-0971/003	440,0			560	11,0	4,6	2,00	19,210			

Размеры в мм

Обозначение матрицы	Исполнение	$D$	$D_1$	$D_2$ H7	$D_3$	$H$	$h$	$h_1$	$h_2$	$r$ $\pm 0,1$	Масса, кг, не более		
		h6					h8						
1886-0972/003	2	460,0	442	410	580	42	23	11,0	4,6	2,00	20,068		
1886-0973/003		465,0	452	420				600	8,4	3,8	1,50	19,383	
1886-0974/003		470,0		430	2,00				21,377				
1886-0975/003		480,0	462						440	20,925			
1886-0976/003		485,0	472	440	20,112								
1886-3661/003	1	105,0	96	65	200	37	18	5,5	2,4	1,00	3,744		
1886-3662/003		110,0	101	70	210						4,066		
1886-3663/003		115,0	106	75							4,083		
1886-3664/003		120,0	111	80							4,098		
1886-3665/003		122,5		85	220			7,0	2,8	1,25	4,439		
1886-3666/003		125,0	116					230	5,5	2,4	1,00	4,419	
1886-3667/003		127,5		121	90				7,0	2,8	1,25	4,448	
1886-3668/003		130,0	126					95	5,5	2,4	1,00	4,422	
1886-3669/003		132,5		131	100				7,0	2,8	1,25	4,785	
1886-3671/003		135,0	141					110	250	5,5	2,4	1,00	4,756
1886-3672/003		137,5		151	120					270	7,0	2,8	1,25
1886-3673/003		140,0	161					130	290		5,5	2,4	1,00
1886-3674/003		152,5		171	140					270	7,0	2,8	1,25
1886-3675/003		160,0	181					150	290		5,5	2,4	1,00
1886-3676/003		172,5		192,5	170					320	7,0	2,8	1,25
1886-3677/003		180,0	201					170	320		5,5	2,4	1,00
1886-3678/003		192,5		212,5	170					320	7,0	2,8	1,25
1886-3679/003		212,5	272					240	390		42	23	8,4
1886-3681/003		285,0		240	400					11,0			
1886-3682/003		290,0	270					430	430	8,4			3,8
1886-3683/003	315,0	13,489											

Пример условного обозначения матрицы размерами  $D = 102,5$  мм,  $D_1 = 91$  мм:

*Матрица 1886-0921/003 ГОСТ 24345—80*

**(Измененная редакция, Изм. № 1).**

5.1. Материал — сталь марки 40X по ГОСТ 4543—71. Допускается изготовление из сталей, указанных в ГОСТ 14901—93.

5.2. Твердость — 40...44 HRC<sub>2</sub>.

**(Измененная редакция, Изм. № 1).**

5.3. Размеры и шероховатость поверхностей  $B$  указаны после покрытия.

5.4. Покрытие поверхностей  $B$  — X18тв, ГОСТ 9.306—85. Полировать перед покрытием и после покрытия. Обезводороживание допускается не производить.

5.3, 5.4. **(Измененная редакция, Изм. 1).**

5.5. Допускаются наличие покрытия и технологические отверстия на неформообразующих поверхностях.

5.6. Технические требования — по ГОСТ 14901—93.

Редактор *М. И. Максимова*  
Технический редактор *Н. С. Гришанова*  
Корректор *Е. Ю. Митрофанова*  
Компьютерная верстка *Т. В. Александровой*

Изд. лиц. № 02354 от 14.07.2000. Сдано в набор 24.11.2003. Подписано в печать 29.12.2003. Усл. печ. л. 2,32. Уч.-изд. л. 1,90.  
Тираж 144 экз. С 13043. Зак. 10.

---

ИПК Издательство стандартов, 107076 Москва, Колодезный пер., 14.  
<http://www.standards.ru> e-mail: [info@standards.ru](mailto:info@standards.ru)

Набрано в Калужской типографии стандартов  
Отпечатано в филиале ИПК Издательство стандартов — тип. «Московский печатник», 105062 Москва, Лялин пер., 6  
ПЛР № 080102