

ОПОРЫ РЕГУЛИРУЕМЫЕ С КРУГЛОЙ ГОЛОВКОЙ**ДЛЯ СТАНОЧНЫХ ПРИСПОСОБЛИЙ****Конструкция и размеры**Adjustable round head rests for machine retaining devices.
Design and sizes**ГОСТ****4086—68*****Взамен
ГОСТ 4086—57**

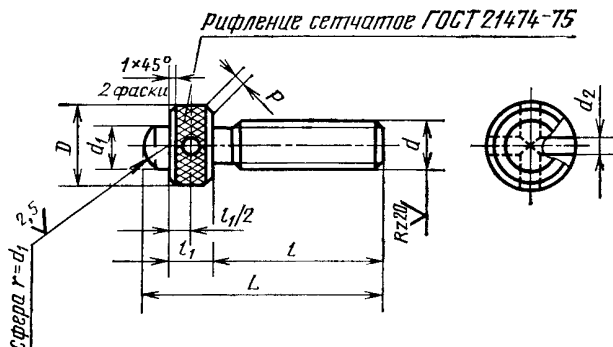
Утвержден Комитетом стандартов, мер и измерительных приборов при Совете Министров СССР 2 января 1968 г. Срок введения установлен

с 01.01 1969 г.
до 01.01 1990 г.

Проверен в 1980 г. Срок действия ограничен

Несоблюдение стандарта преследуется по закону

1. Конструкция и размеры регулируемых опор с круглой головкой должны соответствовать указанным на чертеже и в таблице.

 $Rz40 \sqrt{(\vee)}$ **Внесен Министерством тяжелого, энергетического и транспортного
машиностроения СССР****Издание официальное****Перепечатка воспрещена*** Переиздание (ноябрь 1982 г.) с Изменением № 1,
утвержденным в июне 1980 г. (ИУС 9—1980 г.)

Размеры в мм

Обозначение опор	Приме- няемость	d	l	L	D	d_1	d_2	l_1	P	Мас- са, кг
7035-0471		M6	16	26	12	6				0,007
0472			20	30						0,008
0473			25	35						0,009
0474			30	40						0,010
0475		M8	20	30	14	8	3	6	0,8	0,013
0476			25	35						0,015
0477			30	40						0,017
0478			35	45						0,018
0479		M10	40	50	16	10	4	8		0,020
0480			25	38						0,025
0481			30	43						0,028
0482			35	48						0,031
0483		M12	40	53	18	12	5	10		0,033
0484			45	58						0,035
0485			50	63						0,038
0486			30	45						0,041
0487		M16	35	50	22	16	6	12	1,0	0,044
0488			40	55						0,048
0489			45	60						0,052
0490			50	65						0,055
0491		M16	55	70	22	16	6	12		0,059
0492			60	75						0,063
0493			40	60						0,093
0494			45	65						0,100
0495		M16	50	70	22	16	6	12		0,106
0496			55	75						0,113
0497			60	80						0,120
0498			70	90						0,133
7035-0499			80	100						0,146

Размеры в мм

Продолжение

Обозначение опор	Приме- няемость	d	l	L	D	d_1	d_2	l_1	P	Мас- са, кг
7035-0500		M20	50	72	28	20	8	14	1,0	0,173
0501			55	78						0,183
0502			60	82						0,193
0503			70	92						0,216
0504			80	102						0,235
0505			90	112						0,256
0506			100	122						0,277
0507		M24	60	85	32	24	10	16		0,278
0508			70	95						0,308
0509			80	105						0,338
0510			90	115						0,378
0511			100	125						0,397
0512			110	135						0,427
0513			125	140						0,472
0514		M30	80	110	40	30	12	20	1,2	0,569
0515			90	120						0,618
0516			100	130						0,665
0517			110	140						0,712
0518			125	155						0,783
0519			140	170						0,854
7035-0520			160	190						0,949

Пример условного обозначения регулируемой опоры с круглой головкой размерами $d=M6$, $l=16$ мм:

Опора 7035-0471 ГОСТ 4086—68

(Измененная редакция, Изм. № 1).

2. Материал — сталь марки 45 по ГОСТ 1050—74. Допускается замена на сталь других марок с механическими свойствами не ниже, чем у стали марки 45.

3. Твердость сферической головки — HRC 40...45. Для опор

размером $L \leq 50$ мм допускается твердость на всей длине опоры — HRC 33...38.

4. Неуказанные предельные отклонения размеров: отверстий — H14, валов — h14, остальных — $\pm \frac{t_2}{2}$.

5. Резьба метрическая — по ГОСТ 24705—81. Поле допуска резьбы — 8g по ГОСТ 16093—81.

4, 5. (Измененная редакция, Изм. № 1).

6. Размеры проточек и фасок для резьбы — по ГОСТ 10549—80.

7. (Отменен, Изм. № 1).

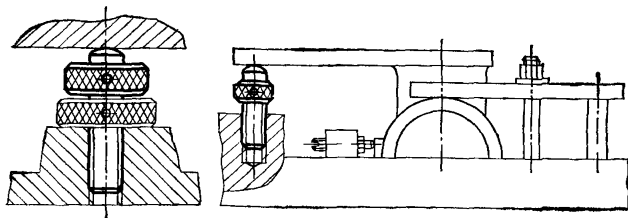
8. Покрытие — Хим. Окс. прм (обозначение покрытия — по ГОСТ 9.073—77). По соглашению сторон допускается применение других видов защитных покрытий.

9. Маркировать партию опор одного типоразмера на таре или упаковке с указанием наименования изделия, его обозначения, обозначения настоящего стандарта и товарного знака предприятия-изготовителя.

ПРИЛОЖЕНИЕ

Справочное

Примеры применения регулируемых опор с круглой головкой



Изменение № 2 ГОСТ 4086—68 Опоры регулируемые с круглой головкой для станочных приспособлений. Конструкция и размеры

Утверждено и введено в действие Постановлением Государственного комитета СССР по стандартам от 16.05.89 № 1230

Дата введения 01.01.90

Наименование стандарта. Исключить слова: «и размеры», «and sizes».

Пункт 1. Чертеж. Заменить параметры шероховатости: $Rz\ 40$ на $Ra\ 6,3$; $Rz\ 20$ на $Ra\ 3,2$; $Ra\ 2,5$ на $Ra\ 1,6$;

вид слева. Заштриховать местный разрез, как показано на чертеже:



(Продолжение см. с. 86)

Пункт 2. Заменить ссылку: ГОСТ 1050—74 на ГОСТ 1050—88.

Пункт 3. Заменить значение: HRC 40 . . . 45 на 41,5 . . . 46,5 HRC_э ;
HRC 33 . . . 38 на 35,0 . . . 39,5 HRC_э .

Пункт 4 изложить в новой редакции: «4. Предельные отклонения размеров:
H14, h14, $\pm \frac{t_a}{2}$ ».

Пункт 5. Заменить поле допуска: 8g на 6g.

Пункт 8. Заменить ссылку: ГОСТ 9.073—77 на ГОСТ 9.306—85.

Стандарт дополнить пунктом — 10: «10. Примеры применения регулируемых опор с круглой головкой указаны в справочном приложении».

(ИУС № 8 1989 г.)