

ГОСТ 7596—81

МЕЖГОСУДАРСТВЕННЫЙ СТАНДАРТ

---

# МЯСО

## РАЗДЕЛКА БАРАНИНЫ И КОЗЛЯТИНЫ ДЛЯ РОЗНИЧНОЙ ТОРГОВЛИ

Издание официальное



Москва  
Стандартинформ  
2006

## МЯСО

ГОСТ  
7596—81

## Разделка баранины и козлятины для розничной торговли

Meat. Cutting of mutton and goat meat for retail trade

Взамен  
ГОСТ 7596—75

МКС 67.120.10

ОКП 92 1141, 92 1142, 92 1151, 92 1152

Постановлением Государственного комитета СССР по стандартам от 3 февраля 1981 г. № 445 дата введения установлена

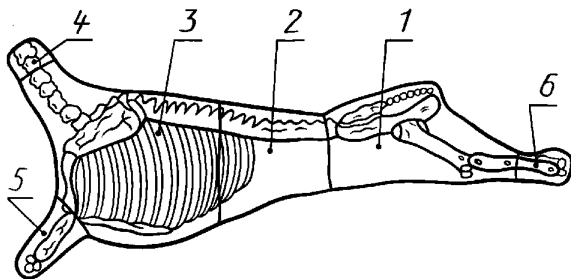
01.07.81

Ограничение срока действия снято по протоколу № 3—93 Межгосударственного совета по стандартизации, метрологии и сертификации (ИУС 5-6—93)

1. Настоящий стандарт устанавливает порядок разделки туш баранины и козлятины на отдельные сортовые отрубы.

2. Туши разделяют в соответствии с требованиями настоящего стандарта с соблюдением санитарных правил, утвержденных в установленном порядке.

3. Туши разделяют по следующей схеме:



4. Отрубы подразделяются на сорта — первый и второй.

К первому сорту относятся:

тазобедренный 1;

поясничный 2;

лопаточно-спинной (включая грудинку и шею) 3.

Ко второму сорту относятся:

зарез 4;

предплечье 5;

задняя голяшка 6.

Коды ОКП приведены в таблице.

Наименование продукции	Код ОКП
Баранина первой категории	92 1141
первого сорта	92 1141 1210
второго сорта	92 1141 1220
Баранина второй категории	92 1142
первого сорта	92 1142 1210
второго сорта	92 1142 1220
Козлятина первой категории	92 1151
первого сорта	92 1151 1130
второго сорта	92 1151 1140
Козлятина второй категории	92 1152
первого сорта	92 1152 1130
второго сорта	92 1152 1140

(Измененная редакция, Изм. № 1).

Издание официальное

Перепечатка воспрещена

Издание с Изменением № 1, утвержденным в августе 1985 г. (ИУС 11—85).

5. Анатомические границы отделения отрубов должны проходить:

**Зарез:** между вторым и третьим шейными позвонками.

В зарез входят два первых шейных позвонка.

**Лопаточно-спинной отруб** (включая грудинку и шею):

передняя граница — по линии отделения зареза; задняя — между десятым и одиннадцатым ребрами перпендикулярно позвоночнику; нижняя — через плече-локтевой сустав.

В отруб входят: пять шейных (с 3 по 7) позвонков, лопаточная и плечевая кости, десять грудных позвонков с соответствующими им ребрами и грудная кость с хрящами.

**Предплечье:** граница проходит через плече-локтевой сустав. В предплечье входят лучевая и локтевая кости и кости запястья.

**Поясничный отруб:** передняя граница — по линии отделения лопаточно-спинного отруба; задняя — между пятым и шестым поясничными позвонками перпендикулярно позвоночнику.

В отруб входят: три грудных позвонка и ребра (с 11 по 13), пять поясничных позвонков, часть пашины, а также почки с околопочечным жиром.

**Тазобедренный отруб:** передняя граница — по линии отделения поясничного отруба; задняя — через середину берцовой кости.

В отруб входят: один поясничный и все хвостовые позвонки, кости таза (подвздошная, лонная, седалищная), крестцовая и бедренная кости, верхняя половина берцовой кости и часть пашины.

**Задняя голяшка** отделяется через середину берцовой кости с предварительным отделением ахиллова сухожилия в месте перехода его в мышечную ткань.

В заднюю голяшку входят: нижняя половина берцовой кости, кости скакательного сустава и ахиллово сухожилие.