



ГОСУДАРСТВЕННЫЙ СТАНДАРТ
СОЮЗА ССР

**ЯЩИКИ ИЗ ГОФРИРОВАННОГО
КАРТОНА ДЛЯ ХИМИЧЕСКИХ НИТЕЙ**

ТЕХНИЧЕСКИЕ УСЛОВИЯ

ГОСТ 9481—76

Издание официальное

БЗ 10—93

ИЗДАТЕЛЬСТВО СТАНДАРТОВ

Москва

**ЯЩИКИ ИЗ ГОФРИРОВАННОГО КАРТОНА
ДЛЯ ХИМИЧЕСКИХ НИТЕЙ**

Технические условия

Corrugated board boxes for chemical threads.
Specifications**ГОСТ****9481—76**

ОКП 54 7115

Дата введения 01.01.78

Настоящий стандарт распространяется на ящики из гофрированного картона для химических (искусственных и синтетических) нитей в бобинах, консах и на катушках.

Ящики могут применяться для упаковывания другой продукции с массой нетто, не превышающей указанной в таблице.

(Измененная редакция, Изм. № 3).

1. ОСНОВНЫЕ ПАРАМЕТРЫ И РАЗМЕРЫ

1.1. Ящики должны изготавливаться складными с четырехклапанным дном и крышкой со стыкующимися наружными клапанами по ГОСТ 9142—90 (исполнение А).

Допускается изготавливать ящики с полностью перекрывающимися наружными клапанами по ГОСТ 9142—90 (исполнение В) без применения верхних и нижних прокладок.

Обозначение кодов по Общесоюзному классификатору промышленной и сельскохозяйственной продукции и площадь развертки ящика приведены в приложении 1.

1.2. Внутренние размеры ящиков должны соответствовать указанным в таблице.

Издание официальное

Перепечатка воспрещена

© Издательство стандартов, 1976

© Издательство стандартов, 1994

Переиздание с изменениями

Номер ящика	Внутренние размеры, мм			Вместимость, дм ³	Марка гофри- рованного картона по ГОСТ 7376—89	Предельная масса продукции в ящике, кг
	Длина	Ширина	Высота			
1	300	300	500	45,0	T22	20
2	320	320	310	31,7	T23	20
3	342	342	325	38,0	T22	20
4	342	342	342	40,0	T22	15
5	342	342	403	41,7	T22	15
6	342	342	506	59,2	T22	20
7	380	380	285	41,2	T23	15
8	380	380	355	51,3	T23	20
9	390	260	310	31,4	T23	20
10	390	260	400	40,6	T22	15
11	390	260	442	44,8	T22	20
12	390	390	190	28,9	T23	20
13	403	403	245	39,8	T22	20
14	403	403	506	82,2	T22	20
15	410	410	175	29,4	T22	15
16	420	420	230	40,6	T23	15
17	442	285	310	39,1	T23, T24, ПЗ1	20
18	442	285	325	40,9	T23	20
19	442	285	365	46,0	T23, T24	20
20	442	285	442	55,7	T22, T24, ПЗ1	20
21	470	310	162	23,6	T22, T23	15
22	475	237	365	41,1	T23	20
23	475	285	285	38,6	T22	20
24	475	285	442	59,8	T23	25
25	475	317	210	31,6	T23	20
26	475	475	335	75,6	T24	25
27	475	475	390	88,0	T24	30
28	485	325	335	52,8	T23	20
29	485	330	162	25,9	T24	20
30	485	330	190	30,4	T23	20
31	506	253	317	40,6	T21	10
32	506	380	217	41,7	T22	10
33	532	342	304	55,3	T24, ПЗ1	20
34	532	355	245	46,3	T22	15
35	532	398	190	40,2	T23	20
36	542	360	190	37,1	T23	20
37	570	228	325	42,2	T22	15
38	570	253	285	41,1	T23	20
39	570	285	190	30,9	T22	15
40	570	285	365	59,3	T22	15
41	570	380	190	41,2	T23	20
42	570	380	304	65,9	T23, T24, ПЗ1	30
43	570	380	365	79,1	T22	15
44	580	345	190	38,0	T22, T23, T24	15
45	590	390	255	58,7	T22	15
46	590	390	320	73,6	T21	7,5
47	605	405	210	51,5	T22	15
48	620	310	190	36,5	T23, T24	20

Номер ящика	Внутренние размеры, мм			Вместимость, дм ³	Марка гофри- рованного картона по ГОСТ 7376—89	Предельная масса продукции в ящике, кг
	Длина	Ширина	Высота			
49	630	307	437	84,5	T22	20
50	684	285	442	86,2	T24, П31	35
51	634	442	304	85,2	T22	20
52	684	344	190	44,7	T23	25
53	684	475	237	77,0	T22	20
54	711	380	475	128,0	T23	30
55	760	253	304	58,5	T24, П31	20
56	760	380	190	54,9	T23	20
57	760	380	304	87,8	T23, T24, П31	35
58	760	532	304	122,9	T23, T24	30
59	365	365	310	41,3	T22	20
60	413	208	305	26,2	T22	10
61	442	285	403	50,8	T23, T24, П31	20
62	485	325	310	48,9	T23, T24, П31	20
63	515	342	212	37,3	T22	10
64	590	390	162	37,3	ТМ, T22	7,5
65	625	310	322	62,4	T24, П31	35
66	760	380	253	73,1	T23, T24	35
67	795	530	295	124,3	T23	35
68	570	300	310	53,0	T22, T23	20
69	390	390	310	47,2	T22	12
70	455	225	225	23,0	T22, T23	12
71	475	317	162	24,4	T23	15
72	475	317	190	36,2	T22, T23	15
73	475	317	240	27,1	T23	20
74	480	240	238	27,4	T23	20
75	485	330	325	52,0	T23, T24	30
76	532	180	304	29,1	T22	12
77	570	380	245	53,1	T22	15
78	580	380	190	41,9	T23	20
79	670	225	304	45,9	T22	12

Примечание. Допускается изготавливать ящики с высотой: № 7 — 305 мм; № 30 — 180 мм; № 41 — 180 мм; № 42 — 320 мм; № 45 — 260 мм; № 48 — 180 мм; № 65 — 328 мм; № 75 — 304 мм.

1.1, 1.2. (Измененная редакция, Изм. № 1, 2, 3, 4).

1.3. Предельные отклонения от установленных размеров ящиков не должны превышать 3 мм.

1.4. Размеры и количество упаковываемых бобин и количество вспомогательных упаковочных средств приведены в рекомендуемом приложении 2.

Длина и ширина прокладок, длина перегородок решеток должны быть меньше внутренних размеров (длины и ширины) ящика соответственно на 3 мм.

Высота перегородок решеток должна быть меньше внутренней высоты ящика на сумму толщин горизонтальных прокладок, используемых в ящике.

(Измененная редакция, Изм. № 2).

2. ТЕХНИЧЕСКИЕ ТРЕБОВАНИЯ

2.1. Ящики и вспомогательные упаковочные средства должны соответствовать требованиям ГОСТ 9142—90 и настоящего стандарта.

2.2. Ящики должны изготавливаться из гофрированного картона типа Т марок, указанных в таблице настоящего стандарта, по ГОСТ 7376—89.

Вспомогательные упаковочные средства должны изготавливаться из гофрированного картона типа Т по ГОСТ 7376—84 или других материалов по нормативно-технической документации, обеспечивающих сохранность и качество продукции при транспортировании и хранении.

Допускается изготавливать вспомогательные упаковочные средства из гофрированного картона, бывшего в употреблении.

(Измененная редакция, Изм. № 2, 3).

2.3. Ящики должны быть ошиты в соответствии с требованиями ГОСТ 9142—90. Концы ножек скоб должны быть загнуты. Расстояние между скобами не должно быть более 45 мм. Сшивку ящиков допускается заменять склейкой поливинилацетатной дисперсией по ГОСТ 18992—80 или другими клеющими составами при условии обеспечения прочности склейки не ниже, чем при применении дисперсии.

(Измененная редакция, Изм. № 2).

2.4. Ящики должны быть снабжены вспомогательными упаковочными средствами:

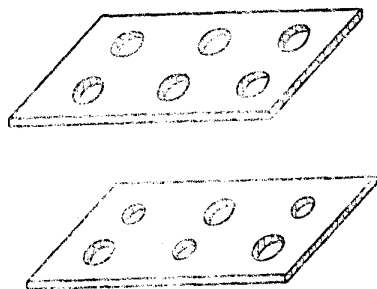
горизонтальными прокладками с фиксирующими отверстиями (черт. 1) или вкладными рамками (черт. 2).

Допускается применять вспомогательные упаковочные средства других конструкций по нормативно-технической документации, а также решетки и горизонтальные прокладки по ГОСТ 9142—90, обеспечивающие сохранность и качество продукции при транспортировании и хранении.

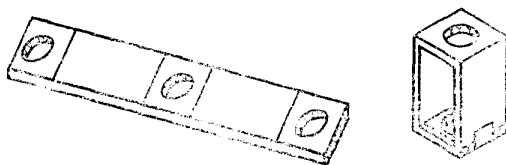
Допускается по согласованию с потребителем изготавливать ящики без вспомогательных упаковочных средств.

(Измененная редакция, Изм. № 2, 3).

2.5. На поверхности ящиков допускаются вмятины, образовавшиеся при сшивке или склейке соединительных клапанов.



Черт. 1



Черт. 2

2.6. При разногласиях в оценке качества ящиков определяют сопротивление сжатию, сопротивление горизонтальному удару и прочность ящиков при штабелировании, которые должны соответствовать ГОСТ 9142—90.

(Измененная редакция, Изм. № 4).

2.7. Оклейка клапанов ящиков с упакованной продукцией — по ГОСТ 9142—90 (приложение 4 *в н е*).

(Введен дополнительно, Изм. № 3).

3. ПРАВИЛА ПРИЕМКИ

3.1. Правила приемки ящиков — по ГОСТ 9142—90.

(Измененная редакция, Изм. № 2).

3.2. **(Исключен, Изм. № 2).**

4. МЕТОДЫ ИСПЫТАНИЙ

4.1. Ящики осматривают без применения увеличительных приборов.

4.2. Внутренние размеры ящиков проверяют металлической линейкой по ГОСТ 427—75 или рулеткой по ГОСТ 7502—80, измеряя расстояние между линиями рилевки с погрешностью не более 1,0 мм.

4.3. Испытания ящиков на сопротивление сжатию проводят по ГОСТ 18211—72, на сопротивление горизонтальному удару — по ГОСТ 25064—81, на прочность при штабелировании — по ГОСТ 25014—81.

(Измененная редакция, Изм. № 4).

4.4. Перед испытаниями ящики кондиционируют по режиму 4 ГОСТ 21798—76 в течение 24 ч.

(Введен дополнительно, Изм. № 3).

5. УПАКОВКА, МАРКИРОВКА, ТРАНСПОРТИРОВАНИЕ И ХРАНЕНИЕ

5.1. Упаковку, транспортирование и хранение ящиков производят по ГОСТ 9142—90.

5.2. На ящики должна быть нанесена маркировка, характеризующая тару, в соответствии с требованиями ГОСТ 14192—77.

(Измененная редакция, Изм. № 4).

Коды ОКП и площадь развертки ящиков

Номер ящика	Код ОКП	Площадь развертки ящика, м ²	Номер ящика	Код ОКП	Площадь развертки ящика, м ²
1	54 7115 2081	1,023	41	54 7115 2534	1,141
2	54 7115 2094	0,860	42	54 7115 2544	1,364
3	54 7115 2114	0,970	43	54 7115 2554	1,484
4	54 7115 2121	0,994	44	54 7115 2564	1,046
5	54 7115 2134	1,081	45	54 7115 2574	1,327
6	54 7115 2141	1,128	46	54 7115 2584	1,458
7	54 7115 2154	1,070	47	54 7115 2594	1,304
8	54 7115 2164	1,180	48	54 7115 2614	0,877
9	54 7115 2174	0,792	49	54 7115 2624	1,462
10	54 7115 2184	0,914	50	54 7115 2634	1,476
11	54 7115 2194	0,971	51	54 7115 2643	1,677
12	54 7115 2214	0,959	52	54 7115 2654	1,155
13	54 7115 2224	1,104	53	54 7115 2663	1,722
14	54 7115 2231	1,540	54	54 7115 2673	1,944
15	54 7115 2244	1,015	55	54 7115 2684	1,187
16	54 7115 2254	1,152	56	54 7115 2694	1,362
17	54 7115 2264	0,919	57	54 7115 2714	1,629
18	54 7115 2274	0,942	58	54 7115 2724	2,242
19	54 7115 2284	1,002	59	54 7115 2734	1,044
20	54 7115 2294	1,119	60	54 7115 2744	0,684
21	54 7115 2314	0,784	61	54 7115 2754	1,060
22	54 7115 2324	0,911	62	54 7115 2764	1,087
23	54 7115 2331	0,920	63	54 7115 2774	1,004
24	54 7115 2343	1,168	64	54 7115 2784	1,139
25	54 7115 2354	0,886	65	54 7115 2794	1,243
26	54 7115 2364	1,611	66	54 7115 2814	1,509
27	54 7115 2374	1,719	67	54 7115 2824	2,268
28	54 7115 2384	1,129	68	54 7115 2834	1,120
29	54 7115 2394	1,852	69	54 7115 2844	1,154
30	54 7115 2414	0,899	70	54 7115 2854	0,656
31	54 7115 2424	0,918	71	54 7115 2864	0,807
32	54 7115 2434	1,116	72	54 7115 2874	0,853
33	54 7115 2444	1,190	73	54 7115 2884	0,935
34	54 7115 2454	1,122	74	54 7115 2894	0,735
35	54 7115 2464	1,152	75	54 7115 2914	1,127
36	54 7115 2474	1,048	76	54 7115 2924	0,736
37	54 7115 2484	0,936	77	54 7115 2934	1,249
38	54 7115 2494	0,938	78	54 7115 2944	1,152
39	54 7115 2514	0,862	79	54 7115 2954	1,001
40	54 7115 2524	1,172			

(Измененная редакция, Изм. № 4).

ПРИЛОЖЕНИЕ 2

Рекомендуемое

Размеры и количество бобин в ящике, количество вспомогательных упаковочных средств

Номер ящика	Максимальный диаметр бобин, мм	Количество бобин в ящике, шт.				Количество вспомогательных упаковочных средств		
		по длине	по ширине	по высоте	всего	продоль- ных пе- регоро- док	попе- речных пере- городок	горизон- тальных прокладок
1	—	—	—	—	—	—	—	—
2	135, 145, 155	2	2	1	4	1	1	2
3	165	2	2	2	8	2	2	3
4	—	—	—	—	—	—	—	—
5	100	3	3	1	9	2	2	2
	165	2	2	1	4	1	1	2
6	—	—	—	—	—	—	—	—
7	73	5	5	1	25	4	4	2
8	190	2	2	2	8	2	2	3
9	87	4	3	1	12	2	3	2
	125, 126	3	2	1	6	1	2	2
	196	2	1	1	2	—	1	2
10	85	4	2	1	8	1	3	2
	100—125	3	2	1	6	1	2	2
11	140	3	2	1	6	1	2	2
12	105	4	4	1	16	3	3	2
	130	3	3	1	9	2	2	2
	180	2	2	1	4	1	1	2
13	195	2	2	1	4	1	1	2
14	—	—	—	—	—	—	—	—
15	193	2	2	1	4	1	1	2
16	205	2	2	1	4	1	1	2
17	95	4	3	1	12	2	3	2
	130—145	3	2	1	6	1	2	2
	215	2	1	1	2	—	1	2
18	140, 145	3	2	2	12	2	4	3
19	137—140	3	2	1	6	1	2	2
20	100, 105	4	2	1	8	1	3	2
20	115, 120, 140	3	2	1	6	1	2	2
21	152	3	2	1	6	1	2	2
22	114	4	2	1	8	1	3	2
23	—	—	—	—	—	—	—	—
24	120	4	2	1	8	—	—	2
25	150, 153	3	2	1	6	1	2	2
26	110	4	4	1	16	3	3	2
27	110	4	4	1	16	3	3	2
28	160	3	2	2	12	2	4	3

Номер ящика	Максимальный диаметр бобин, мм	Количество бобин в ящике, шт.				Количество вспомогательных упаковочных средств		
		по длине	по ширине	по высоте	всего	продоль- ных пе- регоро- док	попе- речных пере- городок	горизон- тальных прокладок
29	150, 152, 160	3	2	1	6	1	2	2
30	160—170	3	2	1	6	1	2	2
31	220, 240, 250	2	1	1	2	—	1	2
32	165	3	2	1	6	1	2	2
33	149, 170	3	2	1	6	1	2	2
34	175	3	2	2	12	2	4	3
35	95—98	5	4	1	20	3	4	2
	110—130	4	3	1	12	2	3	2
36	164—183	3	2	1	6	1	2	2
37	112	5	2	1	10	1	4	2
	190	3	1	1	3	—	2	2
38	74—85	7	3	1	21	2	6	2
39	140, 142	4	2	1	8	1	3	2
40	140	4	2	2	16	2	6	3
41	90, 93	6	4	1	24	3	5	2
	97, 115, 117	5	3	1	15	2	4	2
	122, 125, 130	4	3	1	12	2	3	2
	176—182	3	2	1	6	1	2	2
42	145	—	—	—	11	—	—	2
	180, 196	3	2	1	6	1	2	2
43	190	3	2	2	12	2	4	3
44	80	7	4	1	21	3	6	2
	92	6	3	1	18	2	5	2
	110—114	5	3	1	15	2	4	2
45	130, 135, 140	4	3	2	24	4	6	3
46	195	3	2	2	12	2	4	3
47	200	3	2	1	6	1	2	2
48	90—110	6	3	1	18	2	5	2
	145—155	4	2	1	8	1	3	2
49	155	4	2	1	8	1	3	2
50	122	5	2	1	10	1	4	2
51	210	3	2	1	6	—	—	2
52	100, 111	6	3	1	18	2	5	2
	151, 160	4	2	1	8	1	3	2
53	220	3	2	1	6	—	—	2
54	170	4	2	2	16	—	—	4
55	250	3	1	1	3	—	2	2
56	123	6	3	1	18	2	5	2
	175	4	2	1	8	1	3	2
57	200	4	2	1	8	2	3	2
58	250	3	2	1	6	1	2	2
59	180	2	2	1	4	1	1	2
60	200	2	1	1	2	—	1	2

Продолжение

Номер ящика	Максимальный диаметр бобин, мм	Количество бобин в ящике, шт.				Количество вспомогательных упаковочных средств		
		по длине	по ширине	по высоте	всего	продоль- ных пе- регоро- док	попе- речных пере- городок	горизон- тальных прокладок
61	115	3	2	1	6	1	2	2
62	160	3	2	1	6	1	2	2
63	160	3	2	1	6	1	2	2
64	197	3	2	1	6	1	2	2
65	300	2	1	1	2	—	1	2
66	170	4	2	1	8	1	3	2
67	265	3	2	1	6	1	2	2
68	110, 135	5	2	1	10	1	4	2
69	190	2	2	1	4	1	1	2
70	225	2	1	1	2	—	1	2
71	150	3	2	1	6	1	2	2
72	155	3	2	1	6	1	2	2
73	150	3	2	1	6	1	2	2
74	232	2	1	1	2	—	1	2
75	160	3	2	2	12	1	2	2
76	175	3	1	1	3	—	2	2
77	200	3	2	1	6	1	2	2
78	188	3	2	1	6	1	2	2
79	220	3	11	1	3	—	2	2

(Измененная редакция, Изм. № 3, 4).

ИНФОРМАЦИОННЫЕ ДАННЫЕ

1. РАЗРАБОТАН И ВНЕСЕН Государственным комитетом СССР по материально-техническому снабжению (Госснаб СССР)

РАЗРАБОТЧИКИ

К. З. Кузьмин, Т. Н. Каменщикова, Н. И. Шестакова,
А. С. Чеголя, Г. Н. Харитонова, А. И. Казаринова, И. Г. Шим-
ко, А. А. Бондарев, Е. Г. Власова

2. УТВЕРЖДЕН И ВВЕДЕН В ДЕЙСТВИЕ Постановлением
Государственного комитета стандартов Совета Министров СССР
от 08.07.76 № 1678

3. ВЗАМЕН ГОСТ 9481—68

4. ССЫЛОЧНЫЕ НОРМАТИВНО-ТЕХНИЧЕСКИЕ ДОКУМЕН-
ТЫ

Обозначение НТД, на который дана ссылка	Номер пункта
ГОСТ 427—75	4.2
ГОСТ 7376—89	2.2
ГОСТ 7502—89	4.2
ГОСТ 9142—90	1.1, 2.1, 2.3, 2.4, 2.6, 3.1, 5.1
ГОСТ 14192—77	5.2
ГОСТ 18211—72	4.3
ГОСТ 18425—73	4.3
ГОСТ 18992—80	2.3
ГОСТ 21798—76	4.4
ГОСТ 25014—81	4.3
ГОСТ 25064—81	4.3
ГОСТ 25388—82	2.7

5. Снято ограничение срока действия Постановлением Госстандар-
та СССР от 18.11.91 № 1751

6. ПЕРЕИЗДАНИЕ (март 1994 г.) с Изменениями № 1, 2, 3, 4,
утвержденными в октябре 1978 г., в ноябре 1982 г., в августе
1988 г., в декабре 1991 г. (ИУС 10—78, 3—83, 12—88, 5—92)

Редактор Л. Д. Курочкина

Технический редактор О. Н. Никитина

Корректор Е. Ю. Гебрук

Сдано в наб. 30.05.94. Подп. в печ. 04.07.94. Усл. п. л. 0,70. Усл. кр.-отт. 0,70.
Уч.-изд. л. 0,70. Тир. 334 экз. С 1487.

Ордена «Знак Почета» Издательство стандартов, 107076, Москва, Колодезный пер., 14.
Калужская типография стандартов, ул. Московская, 256. Зак. 1116