

**ГОСТ Р 50498—93
(ИСО 570—82)**

ГОСУДАРСТВЕННЫЙ СТАНДАРТ РОССИЙСКОЙ ФЕДЕРАЦИИ

**МАШИНЫ ТЕКСТИЛЬНЫЕ
И ОБОРУДОВАНИЕ ВСПОМОГАТЕЛЬНОЕ**

**ПРУТКИ ДЛЯ ГАЛЕВ С ЗАКРЫТЫМИ
О-ОБРАЗНЫМИ УШКАМИ**

РАЗМЕРЫ

Издание официальное

БЗ 12—02/1347

**ГОССТАНДАРТ РОССИИ
Москва**

ГОСУДАРСТВЕННЫЙ СТАНДАРТ РОССИЙСКОЙ ФЕДЕРАЦИИ**Машины текстильные и оборудование вспомогательное****ПРУТКИ ДЛЯ ГАЛЕВ С ЗАКРЫТЫМИ
О-ОБРАЗНЫМИ УШКАМИ****Размеры****ГОСТ Р****50498—93**Textile machinery and accessories. Heald carrying
rods for healds with closed "O"-shaped end loops.
Dimensions**(ИСО 570—82)****ОКП 96 7150****Дата введения 01.01.94****1. НАЗНАЧЕНИЕ И ОБЛАСТЬ ПРИМЕНЕНИЯ**

Настоящий стандарт устанавливает основные размеры и соответствие прутков для галев с закрытыми О-образными ушками. Дополнительные требования к пруткам, отражающие потребности народного хозяйства, даны в приложении.

Требования настоящего стандарта являются обязательными.

2. ССЫЛКИ

ГОСТ Р 50497 Машины текстильные и оборудование вспомогательное. Плоские стальные галева общего назначения. Размеры.

ГОСТ Р 50495 Машины текстильные и оборудование вспомогательное. Галева сдвоенные металлические для ткацких станков с ремизными рамками. Размеры.

3. РАЗМЕРЫ

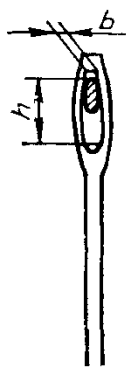
Размеры должны соответствовать указанным на черт. 1—4 и в табл. 1—2.

Издание официальное**© Издательство стандартов, 1993**

Настоящий стандарт не может быть полностью или частично воспроизведен, тиражирован и распространен без разрешения Госстандарта России

3.1. Ушки галев

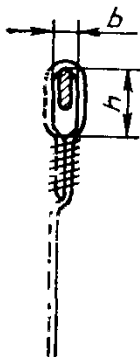
Плоские стальные
галева



h — длина ушка, b —
ширина ушка

Черт 1

Сдвоенные метал-
лические галева

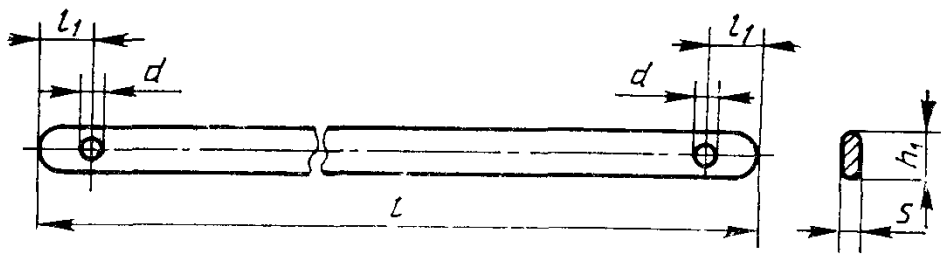


h — длина ушка b —
ширина ушка

Черт 2

3.2. Прутки для галев

Тип А



l — длина, l_1 — расстояние от конца прутка до центра отверстия,
 h_1 — высота, s — толщина, d — диаметр отверстия

Черт 3

Т а б л и ц а 1

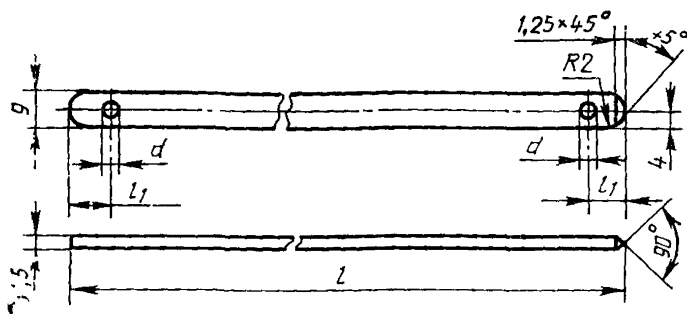
мм

Ушки галев	Прутки $h_1 \times s$		
	9×15	9×25	12×25
Плоские стальные галева $h \times b$	16×1,6	16×2,8	16×2,8 20×3
Сдвоенные металлические га лева $h \times b$	16×3 16×4	16×4 18×5 22×6,5	18×5 22×6,5

Пример обозначения прутка типа А, пригодного для галева с закрытыми О-образными ушками длиной 1000 мм, высотой 9 мм, толщиной 1,5 мм, расстоянием от конца прутка до центра отверстия 16 мм, диаметром отверстия 4,2 мм:

Пруток для галева АО 1000×9×1,5—16—4,2 ГОСТ Р 50498—93

Тип В



l — длина; l_1 — расстояние от конца прутка до центра отверстия;
 d — диаметр отверстия

Черт. 4

Таблица 2

мм	
Ушки плоских стальных галев $h \times b$	16×1,6
Ушки сдвоенных металлических галев $h \times b$	16×3 16×4

Пример обозначения прутка типа В, клиновидного с одного конца, пригодного для галева с закрытыми О-образными ушками длиной 1000 мм, расстоянием от конца прутка до центра отверстия 16 мм, диаметром отверстия 4,2 мм:

Пруток для галева ВО 1000—16—4,2 ГОСТ Р 50498—93

ПРИЛОЖЕНИЕ
Обязательное

**ДОПОЛНИТЕЛЬНЫЕ ТРЕБОВАНИЯ К ПРУТКАМ,
ОТРАЖАЮЩИЕ ПОТРЕБНОСТИ НАРОДНОГО ХОЗЯЙСТВА**

Размеры поперечного сечения прутков и соответствующие размеры галев в табл. 3.

Таблица 3

мм	
Ушки галев	Прутки 10×1,5
Плоские стальные галева	16×1,7
Сдвоенные металлические галева	16×5
	16×8
	20×6
	22×5

ИНФОРМАЦИОННЫЕ ДАННЫЕ

- 1. ПОДГОТОВЛЕН И ВНЕСЕН** Техническим комитетом ТК 314
«Текстильные машины и оснастка»

РАЗРАБОТЧИКИ:

В. Г. Лабок, канд. техн. наук (руководитель темы), **Л. И. Мокина**

- 2. УТВЕРЖДЕН И ВВЕДЕН В ДЕЙСТВИЕ** Постановлением
Госстандарта России от 16.02.93 № 44

Настоящий стандарт подготовлен методом прямого применения международного стандарта ИСО 570—82 «Машины текстильные и оборудование вспомогательное. Прутки для галев с закрытыми О-образными ушками» с дополнительными требованиями, отражающими потребности народного хозяйства

- 3. ВВЕДЕН ВПЕРВЫЕ**

Редактор *Л. Д. Курочкина*
Технический редактор *Г. А. Теребинкина*
Корректор *Н. Л. Шнайдер*

Одано в наб 03 03 93 Подп в печ 21 04 93 Усл п л 0,5 Усл кр отт 0,5.
Уч -изд. л. 0,21. Тираж 263 экз. С 126

Ордена «Знак Почета» Издательство стандартов, 107076, Москва, Колодезный пер., 14
Гип. «Московский печатник». Москва, Лялин пер., 6. Зак. 148