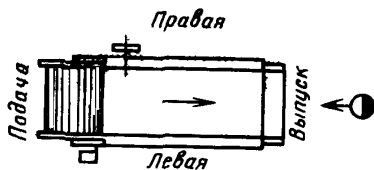


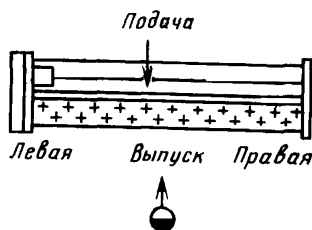
| СОВЕТ<br>ЭКОНОМИЧЕСКОЙ<br>ВЗАИМОПОМОЩИ | СТАНДАРТ СЭВ   | СТ СЭВ 4575—84 |
|--|--|----------------|
|  | МАШИНЫ<br>ПРЯДИЛЬНОГО ПРОИЗВОДСТВА<br>Определение сторон |                |
|  |  | Группа Г60     |

Настоящий стандарт СЭВ распространяется на машины, применяемые в технологических процессах производства пряжи из всех видов волокон, и устанавливает порядок определения правой и левой сторон машин.

1. Для определения правой и левой сторон разрыхлительно-очистительных, смесительных, кардочесальных, ленточных (черт. 1) и ровничных машин (черт. 2), в которых продукт (волокно) движется в одном направлении, наблюдатель должен стоять лицом к машине навстречу движению продукта.



Черт 1

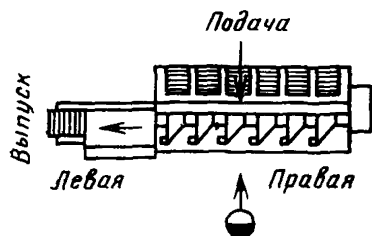


Черт. 2

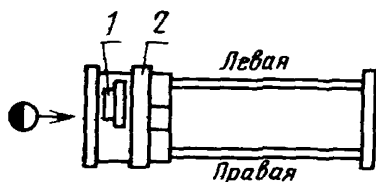
2. Для определения правой и левой сторон гребнечесальных, холстовытяжных машин (черт. 3), в которых продукт при обработке меняет направление движения, наблюдатель должен стоять лицом к машине навстречу выходу продукта из рабочих органов, выполняющих основную операцию обработки волокна.

3. Для определения правой и левой сторон прядильных (черт. 4) и крутильных машин (черт. 5) с двусторонним расположением рабочих органов наблюдатель должен стоять у привода выпускных валов лицом к машине.

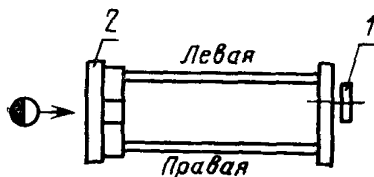
Утвержден Постоянной Комиссией по сотрудничеству  
в области стандартизации  
Берлин, июль 1984 г.



Черт. 3

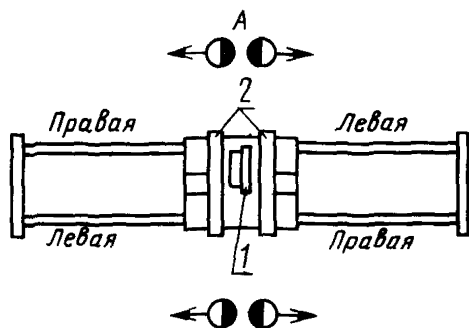


Черт. 4



Черт. 5

4. Для определения правой и левой сторон прядильных машин с центральным приводом (черт. 6), наблюдатель, находясь в положении А или Б, должен поочередно смотреть в сторону привода выпускных валов сначала одной, а затем другой части машины.



Черт. 6

Обозначения на черт. 1—6:

1—привод; 2—привод выпускных валов; — местонахождение наблюдателя (совпадающее или несовпадающее с рабочим местом оператора)

Конец

## ИНФОРМАЦИОННЫЕ ДАННЫЕ

1. Автор — полномочный представитель членов международного хозяйственного объединения по производству технологического оборудования для текстильной промышленности «ИНТЕРТЕКСТИЛЬМАШ» — хозяйственных организаций ПНР.

2. Тема — 34.200.22—82.

3. Стандарт СЭВ утвержден на 55-м заседании ГКС.

4. Сроки начала применения стандарта СЭВ:

| Страны — члены<br>СЭВ | Сроки начала применения стандарта СЭВ  |                      |
|-----------------------|--|----------------------|
|                       | в договорно-правовых отношениях по экономическому и научно-техническому сотрудничеству | в народном хозяйстве |
| НРБ                   | Июль 1986 г.   | Июль 1986 г.         |
| ВНР                   |  |                      |
| СРБ                   |  |                      |
| ГДР                   | Июль 1986 г.   | Июль 1986 г.         |
| Республика Куба       |  |                      |
| МНР                   |  |                      |
| ПНР                   | Январь 1986 г.   | Январь 1986 г.       |
| СРР                   | Июль 1985 г.   |                      |
| СССР                  | Июль 1986 г.   | Январь 1986 г.       |
| ЧССР                  | Январь 1986 г.   | Январь 1986 г.       |

5. Срок проверки — 1995 г.

6. Используемые международные документы по стандартизации: стандарт ИСО 92—76.

Сдано в наб. 17.10.84 Подп. в печ. 24.12.84 0,25 п. л. 0,25 усл. кр.-отт. 0,19 уч.-изд. л.  
Тир. 860 Цена 3 коп.

---

Ордена «Знак Почета» Издательство стандартов, 123840, Москва, ГСП,  
Новопресненский пер., 3  
Калужская типография стандартов, ул. Московская, 256. Зак. 3103