



**ГОСУДАРСТВЕННЫЙ СТАНДАРТ
СОЮЗА ССР**

ЕДИНАЯ СИСТЕМА СТАНДАРТОВ ПРИБОРОСТРОЕНИЯ

**СРЕДСТВА ИЗМЕРЕНИЙ
И АВТОМАТИЗАЦИИ.
ПАНЕЛИ И СТОЙКИ**

ОСНОВНЫЕ РАЗМЕРЫ

ГОСТ 26.202—81

[СТ СЭВ 834—77]

Издание официальное

Цена 3 коп.

**ГОСУДАРСТВЕННЫЙ КОМИТЕТ СССР ПО СТАНДАРТАМ
Москва**

Единая система стандартов приборостроения
СРЕДСТВА ИЗМЕРЕНИЙ И АВТОМАТИЗАЦИИ
ПАНЕЛИ И СТОЙКИ
Основные размеры

ГОСТ
26.202—81*

Unified system of standards for instrument-making.
Measuring and automation devices. Panels and racks.
Main dimensions

(СТ СЭВ 834—77)

Постановлением Государственного комитета СССР по стандартам от 31 марта 1981 г. № 1679 срок введения установлен

с 01.01.83

Несоблюдение стандарта преследуется по закону

1. Настоящий стандарт распространяется на панели и стойки, предназначенные для применения в средствах измерений и автоматизации, средствах вычислительной техники и управляющих вычислительных комплексах, приборах контроля и управления, приборах для научных исследований, контрольно-испытательном и контрольно-измерительном оборудовании, в которых применяются передние панели шириной 482,6 мм, и устанавливает основные размеры указанных панелей и стоек.

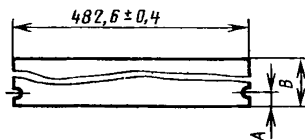
Стандарт предназначен для применения в новых разработках.

Стандарт полностью соответствует Публикации МЭК 297 и СТ СЭВ 834—77.

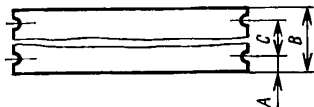
2. Условное обозначение U характеризует модуль вертикального приращения панели $U=44,45$ мм.

3. Типы и размеры панелей должны соответствовать указанному на черт. 1—4 и в таблице.

Допуски не суммируются.



Черт. 1



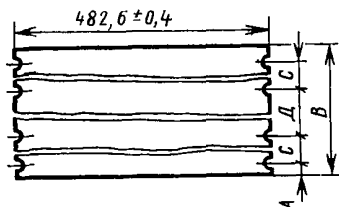
Черт. 2

Издание официальное

Перепечатка воспрещена

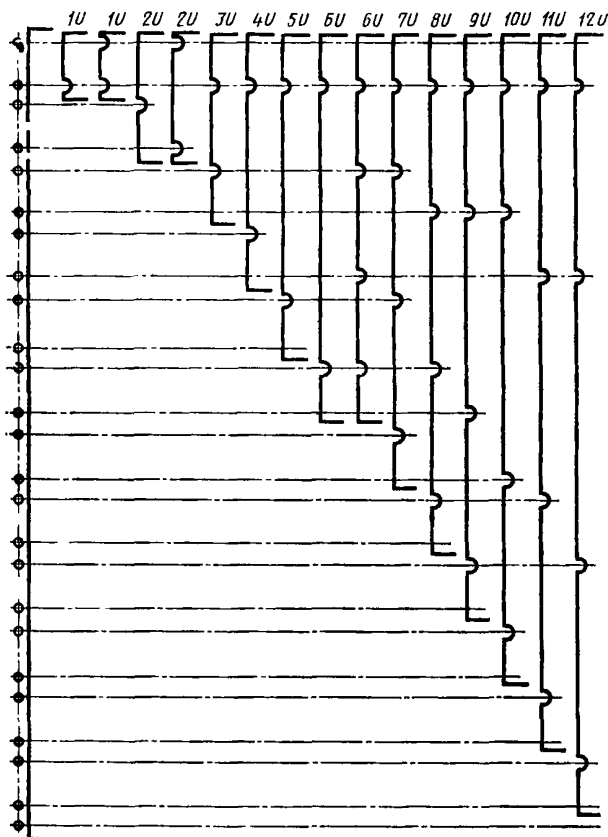
*Переиздание (февраль 1986 г.) с Изменением № 1,
утвержденным в октябре 1985 г. (ИУС 1—86).

© Издательство стандартов, 1986



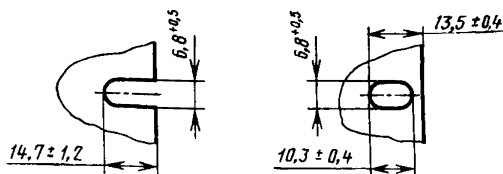
Черт. 3

Типы панелей



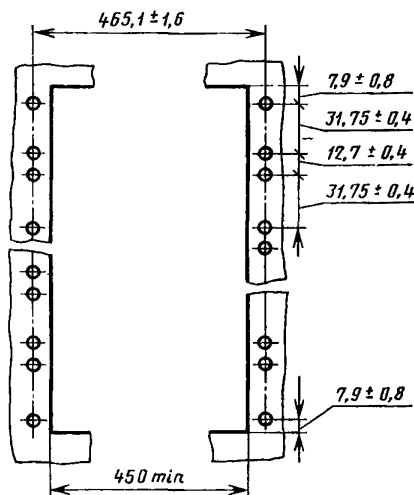
Черт. 4

4. Размеры и форма пазов панелей должны соответствовать указанным на черт. 5.



Черт. 5

5. Размеры стоек должны соответствовать указанным на черт. 6.



Черт. 6

5.1. Допуск между любыми двумя отверстиями на расстоянии до 1 м не должен превышать $\pm 0,4$ мм.

5.2. Допускаются дополнительные отверстия.

Размеры в мм

Номер чертежа	Тип панели	A	B	C	D
		Допуск $\pm 0,4$			
1	1U	5,9	43,6	—	—
	2U	37,7	88,1	—	—
2	1U	5,9	43,6	31,8	—
	2U	5,9	88,1	76,2	—
	3U	37,7	132,5	57,15	—
	4U	37,7	177,0	101,6	—
	5U	37,7	221,5	146,1	—
	6U	37,7	265,9	190,5	—
3	6U	37,7	265,9	57,15	76,2
	7U	37,7	310,3	88,9	57,15
	8U	37,7	354,8	101,6	76,2
	9U	37,7	399,2	101,6	120,6
	10U	37,7	443,7	101,6	165,1
	11U	37,7	488,1	133,3	146,1
	12U	37,7	532,6	133,3	190,6

Примечание. Обозначение панелей типов 1U, 2U, 6U должно состоять из указания типа панели и номера чертежа.

Например, панель 2U, выполненная по черт. 1, должна обозначаться 2 U 1; панель 2U, выполненная по черт. 2, должна обозначаться 2 U 2.

Размер панели B допускается на 2 мм меньше указанного в таблице.

(Измененная редакция, Изм. № 1).

Редактор *В. С. Бабкина*
Технический редактор *Э. В. Митяй*
Корректор *М. М. Герасименко*

Сдано в наб. 16.06.86 Подп. в печ. 02.12.86 0,5 усл. п. л. 0,5 усл. кр.-отт. 0,23 уч.-мзд. л.
Тираж 10 000 Цена 3 коп.

Ордена «Знак Почета» Издательство стандартов, 123840, Москва, ГСП,
Новопресиенский пер., д. 3.
Вильнюсская типография Издательства стандартов, ул. Миндауго, 12/14. Зак. 3750.