



**ГОСУДАРСТВЕННЫЙ СТАНДАРТ  
СОЮЗА ССР**

---

# **СИФОНЫ-РЕВИЗИИ ЧУГУННЫЕ**

**ТИПЫ И ОСНОВНЫЕ РАЗМЕРЫ**

**ГОСТ 6924—73**

**Издание официальное**

Цена 3 коп.

**ГОСУДАРСТВЕННЫЙ КОМИТЕТ СОВЕТА МИНИСТРОВ СССР  
ПО ДЕЛАМ СТРОИТЕЛЬСТВА  
Москва**

**РАЗРАБОТАН** Научно-исследовательским институтом санитарной техники Министерства промышленности строительных материалов СССР

Директор Брагин М. И.  
Руководитель темы Фельдман В. И.  
Исполнитель Коршунова Л. Г.

**ВНЕСЕН** Министерством промышленности строительных материалов СССР

Член Коллегии Добужинский В. И.

**ПОДГОТОВЛЕН К УТВЕРЖДЕНИЮ** Отделом технического нормирования и стандартизации Госстроя СССР

Начальник отдела Сычев В. И.  
Начальник подотдела стандартизации в строительстве Новиков М. М.  
Ст. инженер Матлахов С. Г.

**УТВЕРЖДЕН И ВВЕДЕН В ДЕЙСТВИЕ** Постановлением Государственного комитета Совета Министров СССР по делам строительства от 10 июля 1973 г. № 119

## СИФОНЫ-РЕВИЗИИ ЧУГУННЫЕ

## Типы и основные размеры

Cast iron trap access doors.  
Types and principal dimensions

ГОСТ  
6924—73

Взамен  
ГОСТ 6924—69

Постановлением Государственного комитета Совета Министров СССР по делам строительства от 10 июля 1973 г. № 119 срок введения установлен

с 01.01 1974 г.

Несоблюдение стандарта преследуется по закону

1. Настоящий стандарт распространяется на чугунные сифоны-ревизии, предназначенные для создания водяного затвора при отводе сточных вод в канализацию.

Стандарт не распространяется на сифоны, применяемые в системах канализации для сточных вод повышенной кислотности.

2. Сифоны изготавливаются четырех типов, указанных в таблице.

Обозначение типов	Наименование	Преимущественная область применения
Сф 150Д	Сифон-ревизия чугунный двухоборотный с вылетом 150 мм	Для моек
Сф 110Д	Сифон-ревизия чугунный двухоборотный с вылетом 110 мм	Для раковин
СфК	Сифон-ревизия чугунный косой	Для моек и раковин
СфП	Сифон-ревизия чугунный прямой	То же

3. Основные размеры сифонов должны соответствовать указанным на черт. 1—4.

4. Допускаемые отклонения от размеров:

габаритных  $\pm 2,5$  мм;

по толщине необрабатываемых стенок  $\pm 0,8$  мм.

5. Технические требования к сифонам, методы испытаний, маркировка, транспортирование и хранение сифонов должны соответствовать указанным в ГОСТ 18297—72 со следующими дополнениями.

6. Прокладки к сифонам изготавливаются из резины по ГОСТ 7338—65 или из резиновых трубок по ГОСТ 5496—67.

Издание официальное

Перепечатка воспрещена

© Издательство стандартов, 1973

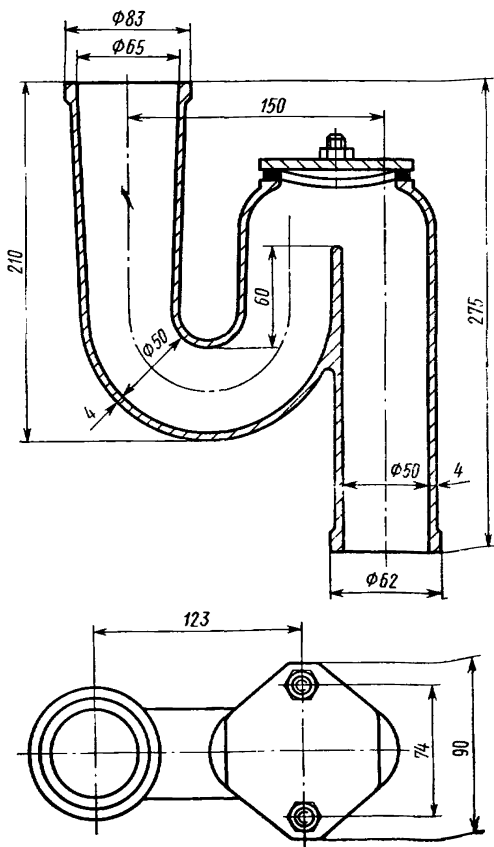
Поверхность резиновых прокладок должна быть гладкой, без заусенцев. Допускаемое отклонение по толщине  $\pm 0,5$  мм.

7. Соединение крышки с корпусом сифона должно быть герметичным.

8. Проверку герметичности сифонов производят в собранном виде на стенде водопроводной водой при давлении  $\approx 10$  кПа ( $0,1$  кгс/см<sup>2</sup>).

Продолжительность испытания 20 с; в течение испытания в местах соединений и на поверхности сифона и крышки не должно быть обнаружено капель воды или «потения».

Сифон типа Сф 150Д



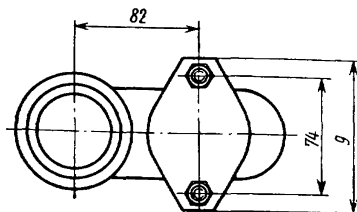
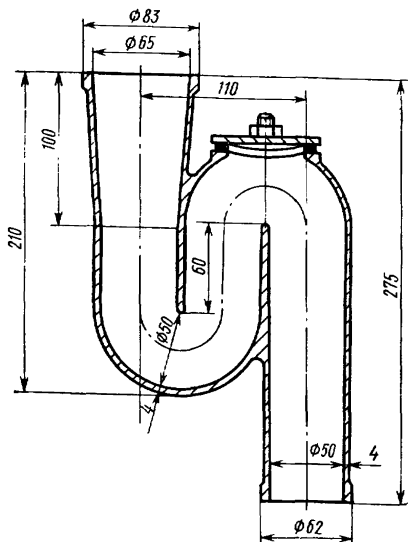
Справочная масса сифона  $\approx 3,3$  кг.

Черт. 1

Условное обозначение сифона-ревизии чугунного  
двухоборотного с вылетом 150 мм:

*Сифон Сф 150Д ГОСТ 6924—73*

Сифон типа Сф 110Д



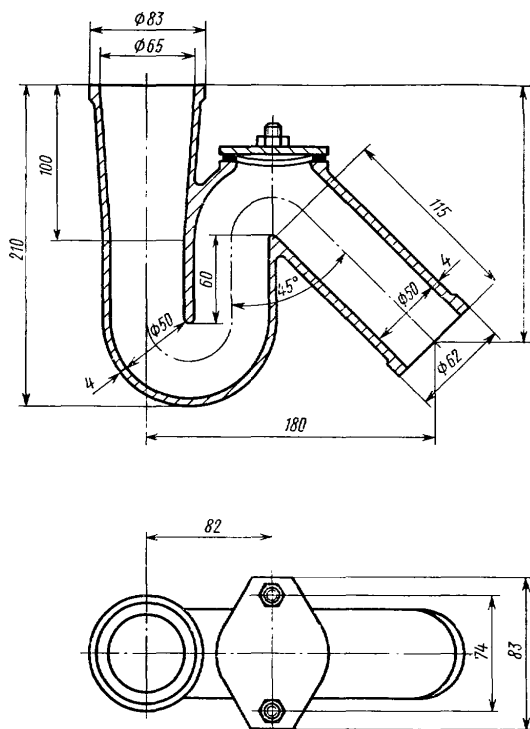
Справочная масса сифона  $\approx 3,2$  кг.

Черт. 2

Условное обозначение сифона-ревизии чугунного  
двухоборотного с вылетом 110 мм:

*Сифон Сф 110Д ГОСТ 6924—73*

Сифон типа СфК



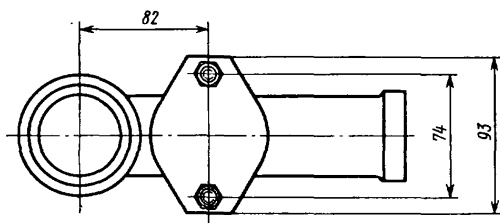
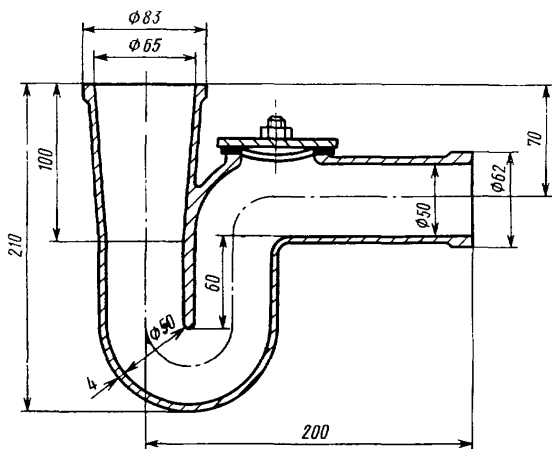
Справочная масса сифона  $\approx 3,2$  кг.

Черт. 3

Условное обозначение сифона-ревизии чугунного  
косого:

*Сифон СфК ГОСТ 6924—73*

## Сифон типа СфП



Справочная масса сифона  $\approx 3,2$  кг.

Черт. 4

Условное обозначение сифона-ревизии чугунного прямого:

Сифон СфП ГОСТ 6924—73

9. При контрольной проверке от предъявленной партии испытанию на герметичность подвергают не менее 10 сифонов независимо от размера партии.

10. Сифоны поставляются предприятием-изготовителем комплектно в собранном виде. Комплект состоит из корпуса сифона, крышки, резиновой прокладки и двух болтов с гайками.

11. Асфальтированные сифоны транспортируются и хранятся без упаковки.

---

Редактор *Л. А. Малышев*  
Технический редактор *Н. П. Замоладчикова*  
Корректор *Л. А. Пономарева*

Слано в наб. 25 07.73

Подп. в печ. 05.09.73

0,5 п. л.

Тир. 12000

---

Издательство стандартов. Москва, Д-22, Новопресненский пер., 3  
Тип. «Московский печатник». Москва, Лялин пер., 6. Зак. 1509